

1. Obiekt

OLICYNA

DOM MIESZKALNY

NR 5

2. Czas powstania

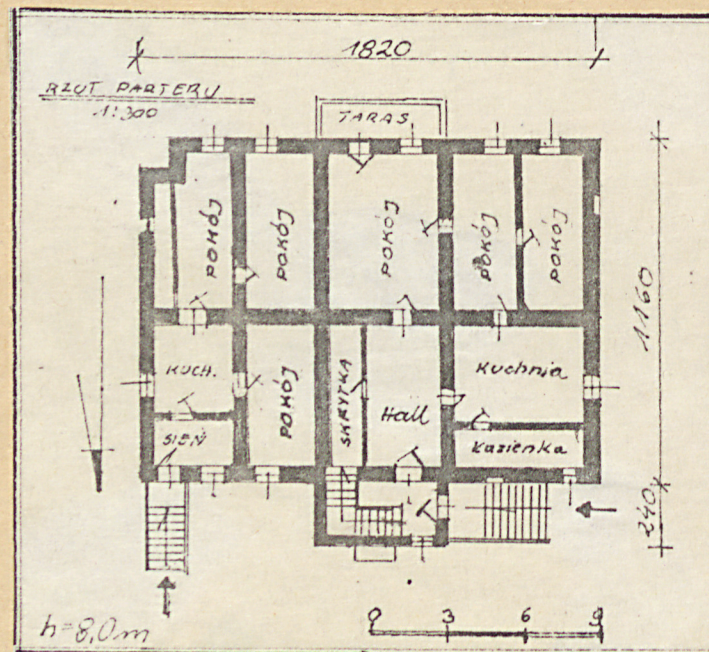
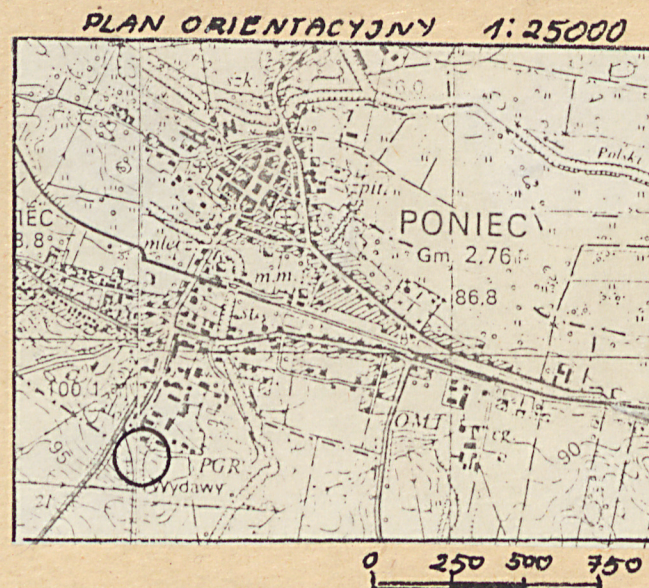
1890

3. Miejscowość WIELKOPOLSKIE

W Y D A W Y

11. Zdjęcia, rzut, przekrój, sytuacja, orientacja

1



4. Adres

Wydawy 2

nr hipoteczny

5. Przynależność administracyjna

województwo leszczyńskie

gmina poniec

6. Poprzednie nazwy miejscowości

Wydawa

Widawa - 1241 r.

7. Przynależność administracyjna

1 VI 1975

województwo poznańskie

powiat gostyński

8. Właściciel i jego adres

PGR Kombinat Gościejewice

9. Użytkownik i jego adres

Zakład Rolny Wydawy

10. Rejestr zabytków:

Nr 1351/A 4.01.1993 data

12. Autorzy, historia obiektu, określenie stylu

Obiekt powstał w końcu XIX w. Zbudowany został przez Mycielskiego i подарowany swojej siostrze Helenie Mycielskiej, stąd nazwa "mały pałac". Obecnie w bud. zamieszkują trzy rodziny - dwie na parterze, jedna na poddaszu.

13. Opis (sytuacja, materiał i konstrukcja, rzut, bryła, elewacje, wnętrze wyposażenie, instalacje)

Dom mieszkalny nazywany przez mieszkańców "małym pałacem" zlokalizowany jest w północnej części parku przypałacowego. Teren ten użytkowany jest obecnie przez Zakład Rolny Wydawy. i znajduje się w poł. części miasta Poniec. Budynek sąsiaduje od strony poł. i wsch. z terenami parku przypałacowego, od str. zach. z budynkiem z 1700 r., w którym mieściła się kuchnia pałacowa-ob. jest to bud. mieszk.-socjalny. Front budynku skierowany jest w kierunku północnym, znajduje się tu podwórko i dalej ogrodzenie i ulica. Rzut budynku składa się z prostokątów. Układ konstrukcyjny mieszany poprzeczny i podłużny. Budynek jest podpiwniczony parterowy z mieszkalnym poddaszem. Bud. o architekturze willowej-wolnostojący. Fundamenty / z inf. użytkownika / wykonane są z kamienia. Ściany zewnętrzne z cegły ceramicznej i częściowo z kamienia na zaprawie cem-wap. i wapiennej. Tynki zew. cem-wap. Schody zew. kamienne i betonowe, wew.-drewniane dwubiegowe z poddaszem. Posadzki cementowe i płytki - w pom. mieszkalnych drewniane podłogi. Okna drewniane, skrzynkowe, dwuskrzydłowe. Drzwi zew. płycinowe. Konstrukcja dachu drewniana, jętkowa z dwoma stolcami stojącymi. Pokrycie dachu - dachówka ceramiczna, karpiówka. Bryła budynku rozbudowana w kier. poł. i pół. Instalacje: elekt., co, wod-kan, telefon. Elewacje otynkowane na jasny kolor. Elewacja zach.-szczytowa podziloną prostymi fryzami na trzy części / piwnica, parter, poddasze/. Okna rozmieszczone symetrycznie. Elewacja wsch.-szczytowa zabudowana w l. siedemdziesiątych-celem rozbudowy było zwiększenie powierzchni mieszkalnej budynku. Elewacja poł. - od strony parku - prosta. Okna rozmieszczone symetrycznie. Na środku znajduje się taras na słupach ceglanych z metalową balustradą. Pod okapem listwa ozdobna - drewniana wycinana w motywy roślinne. Elewacja frontowa - pół.znajdują się tu wejścia do budynku. Wejścia do budynku przez ganek- pierwotnie zachowane-schody wyremontowane - nowa metalowa balustrada, drugie wejście do części dobudowanej. W części ganku znajduje się korytarz i klatka schodowa. W przyziemiu ganku zlokalizowane jest wejście do piwnicy i okno piwniczne. Pod szczytem znajduje się fryz schodkowy. Gzymsy dzielące ściany i wieńczące proste-schodkowe. Pod okapem listwa drewniana wycinana w motywy roślinne i ostatki krokwi ozdobne zakończone. Dach dwuspadowy, kryty dachówką, wykonany drewnem.

~~drawn on~~

14. Kubatura

1600 m 3.

15. Powierzchnia użytkowa

 260 m^2

16. Przeznaczenie pierwotne

dom mieszkalny tzw.

" mały pałac "

17. Użytkowanie obecne

dom mieszkalny

19. Stan zachowania (fundamenty, ściany zewnętrzne, ściany wewnętrzne, sklepienia, stropy konstrukcje dachowe, pokrycie dachu, wyposażenie i instalacje)

Stan budynku, ścian i dachu ocenia się jako dobry.

18. Prace budowlane i konserwatorskie, ich przebieg i dokumentacja

Prace bud. prowadzone były głównie w latach siedemdziesiątych. Remont dachu, ścian i posadzek. W bud. zainstalowano łazienki i centralne ogrzewanie.

Strona wsch. rozbudowana- podwyższenie standardu mieszkania-nowe wejście do bud. Obecnie prac budowlanych nie prowadzi się.

20. Najpilniejsze postulaty konserwatorskie

21. Akta archiwalne (rodzaj akt, numer i miejsce przechowania)

24. Uwagi różne

22. Bibliografia

25. Opracował

tekst Grażyna Wejman, Barbara Goldmann 1987-11-11 *goldmann*

imię, nazwisko, data, podpis

plany, rysunki Grażyna Wejman 1987-11-12 *Wejman*

imię, nazwisko, data, podpis

zdjęcia fotogr Grażyna Wejman 1987-11-03 *Wejman*

imię, nazwisko, data, podpis

miejsce przechowania negatywów

Karta po wypełnieniu podlega ochronie na podstawie przepisów prawa autorskiego

26. Adnotacje o inspekcjach, informacje o zmianach (daty, imiona i nazwiska wypełniających)

23. Źródła ikonograficzne i fotografia (rodzaj, miejsca przechowywania, sygnatury)

27. Załączniki

KARTA + AWKŁADKA

WKŁADKA DO KARTY EWIDENCYJNEJ ZABYTKÓW ARCHITEKTURY I BUDOWNICTWA.

ZARZĄDNIK NR 1

1. Miejscowość

Wydawy

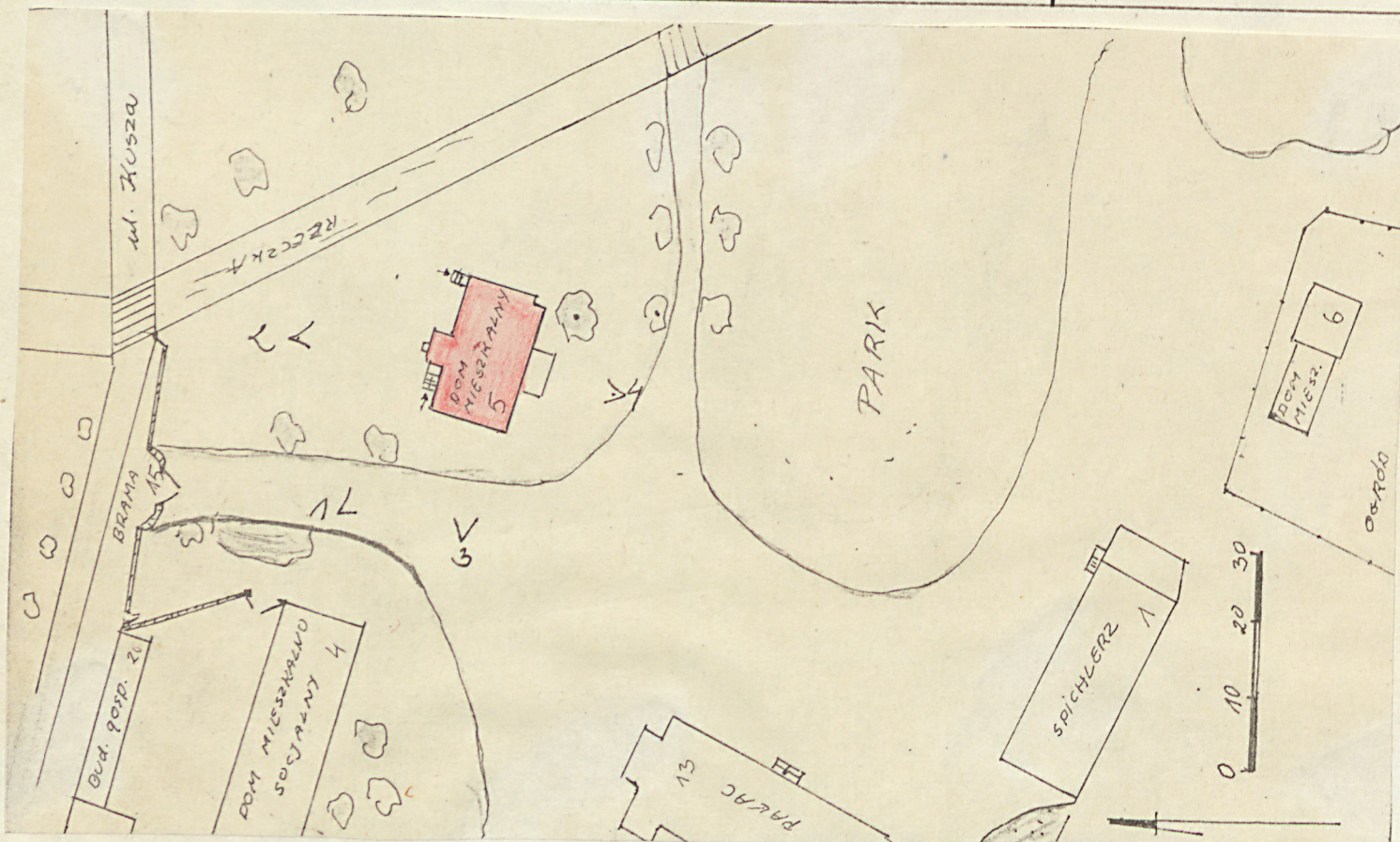
2. obiekt

dom mieszkalny

tzw. "mały pałac"

3. zawartość wkładki

Plan sytuacyjny, zdjęcia



Wkładkę założył: Grażyna Wejman, Barbara Goldmann 1987-11-09

2



3



4



1. Widok zach. - pół.
2. Elewacja północna
3. Elewacja zachodnia
4. Widok południowy - od strony parku