

Nr

A

B

C

D

E

G

H

I

J

K

L

N

O

P

R

S

T

U

W

X

Z

1. Obiekt zabytkowy

PAŁAC

2. Miejscowość

Cin. PONIEC

ROKOSOWO

3. Wiek

pud 1847

4. Styl

neoromaniski

5. Kubatura m³

ok 13.200

6. Powierzchnia w m²

a) zabytkowa: ok 890 b) użytkowa:

20. Przynależność administracyjna

a) województwo

POZNAN

b) powiat

GOSTYN

c) gmina

GR. TEKA KATA

7. Materiał budowlany

przed zniszczeniem

po odbudowie

a) ściany

cegła

b) sklepienia

cegła

c) stropy

?

d) więzania dachu

drewno

e) krycie dachu

tynki i papa

11. Ilość budynków

1

12. Ilość kondygnacji

+ piwnice 2,3,4

13. Użytkowanie wnętrza według ilości:

a) izb mieszkalnych

26

b) innych pomieszczeń

8

c) piwnic

kilkanastie

14. Grunty należące do zabytku:

ha

a) ogrody stylowe

10,83

b) sady i grunty uprawne

c) lasy

d) wody

e) inne

21. Stacja

nazwa stacji

odległość od stacji w km

a) kolejowa

Karnec

5

b) autobusowa

8. Wyposażenie architektoniczne

2 3 c. XIX w.

15. Przeznaczenie pierwotne budynku pałac Mycielskich

16. Użytkowanie w latach ubiegłych od 1864 r. w. Cierotyskich

17. Użytkowanie obecne

osiedle kolonijne Mięjs. Ponds. Komenc. w Poznaniu

18. Nadaje się do użycia na:

1

1

9. Autorzy i data budowy i przebudowy

Bud. kłozier. w 1847 r. 26 lat. M. Stiller.

19. Data, rodzaj i stopień zniszczeń i odbudowy

Data

O P I S

zniszczenia
o/oodbudowa
o/o

VIII. 1939 r.

niezniszczony

XI. 1939 r.

4

XII. 1945 r.

1

VII. 1955

4

X. 1955

Zatwierdzenie bieżące drobne naprawy dachu, ryzos, tynki.

VII. 1965

stan dobry

23. Użytkownik i jego adres

Mięjskie Ponds. Komenc. Poznań

24. Inwestor i jego adres:

Mięjskie Ponds. Komenc. Poznań

25. Rejestr zabytku nr brak 238/A

rok 11.14.68

miejsce przechowywania

26. Nazwa księgi hipotecznej

27. Numer hipoteczny

28. Akta

brak

29. Fotografie

brak WKZ. Poznań

30. Inwentaryzacja pomiarowa

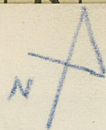
brak

10. Udostępnienie

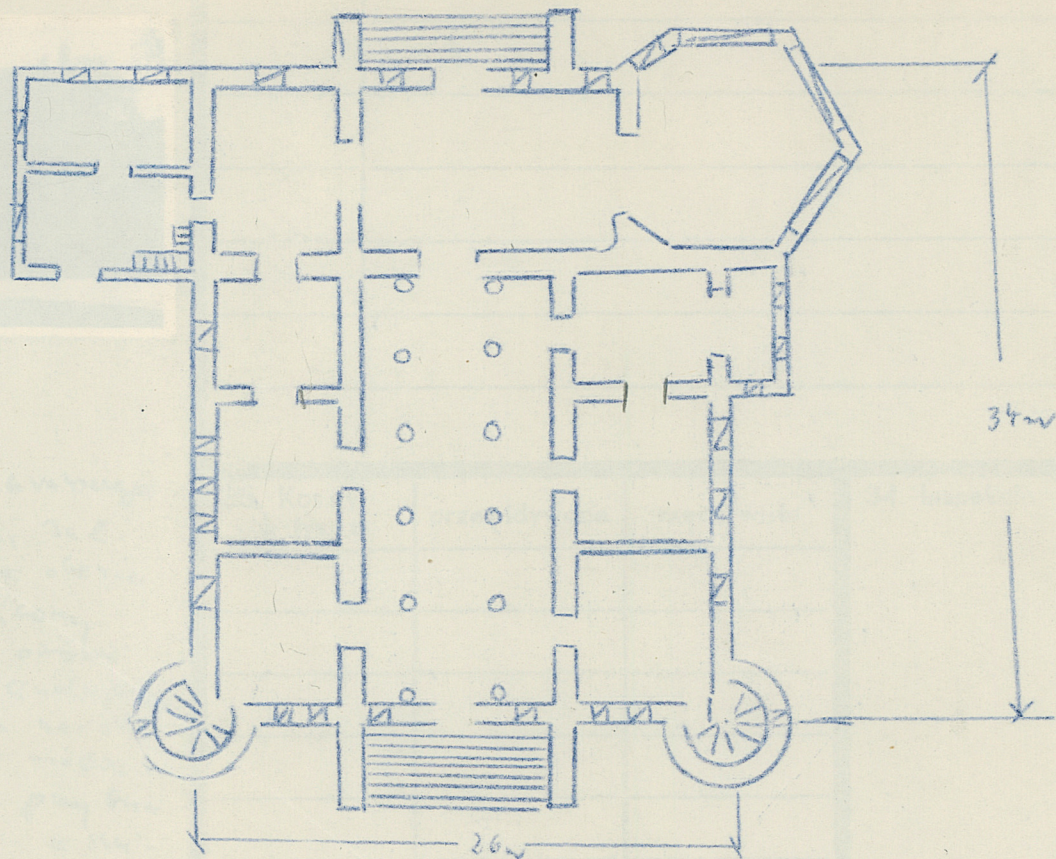
nieudostępniony

OŚRODEK
DOKUMENTACJI
ZABYTKÓW

1:400



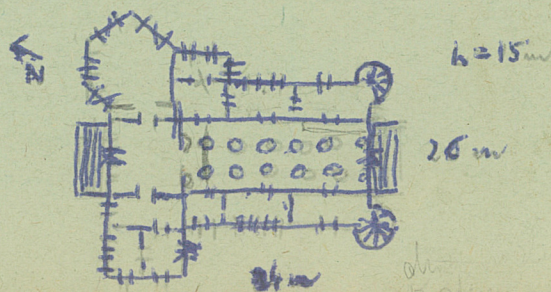
$W = 15m$



31. Szkic sytuacyjny, plan schematyczny, uwagi opisowe, fotografia



Pałac położony w parku krajoznawczym.
 Murowany. Zbudowany z cegły i kamienia.
 Od pn-wsch. pod otwartym dachem (woda oberie
 osuszone). Trójkątny podpiwniczony.
 Ścianki ceglano-kamienne. Okna 3-osiowe
 wzniesione. Na narożnikach po 2 kolumny
 kolumnowe niekiedy widoczne. Na narożnikach
 pod-wsch. portowy wieżowy wzniesiony wielo-
 azym verandę. Po sch. pn-wsch. dachy. przy br-
 dach prostokątne. Wzniesione w stylu
 pismeni kolumny wzniesione kolumny - i
 ścian. Po wsch. po 4 progi. Wzniesione wzniesione
 wzniesione. Wzniesione. Długość i szerokość boczne
 wzniesione, pisanie ścian wzniesione wzniesione
 takimi partiami.



32. Przebieg prac konserwatorskich

rok.	Wyszczególnienie prac	Koszt tys. zł

33. Koszty
w tys. zł

przewidywane

rzeczywiste

34. Inspekcje

35. Uwagi różne

Przebieg prac konserwatorskich
 wykonanych w okresie (1965 VIII)

36. Wypełnił dnia VII.1955

7. Białkowski - Kujawski

37. Sprawdził dnia