

A B C D E F G H I J K L Ł M N O P R S T U V W X Y Z

Nr

12603  
WIELKOPOLSKI

1. Obiekt

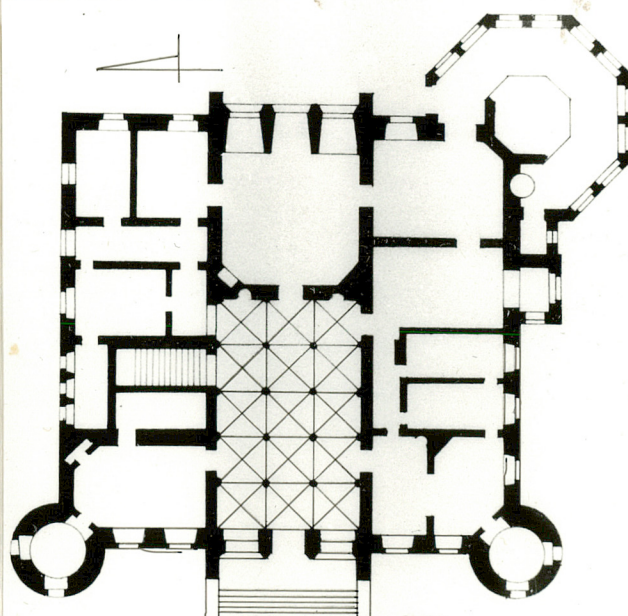
PAŁAC

2. Czas powstania  
1849-1854  
1900r.

3. Miejscowość

ROKOSOWO

11. Zdjęcia rzut, przekrój, sytuacja, orientacja



4. Adres

Rokosowo nr. 1

nr hipoteczny

5. Przynależność administracyjna

Województwo leszczyńskie

gmina Poniec

6. Poprzednie nazwy miejscowości

7. Przynależność administracyjna  
przed 1. VI. 1975

województwo poznańskie

powiat Gostyń

8. Właściciel i jego adres

Urząd Wojewódzki w Lesznie,

9. Użytkownik i jego adres

j.w./w remoncie/

10. Rejestr zabytków

Nr Kl. III. 680/145/68 data 11. IX 1968

257/238 A



12. Autorzy, historia obiektu, określenia stylu.

Pałac wzniesiony w latach 1849-54 dla Józefa Mycielskiego.

Być może autorstwa F.A.Stulera /wg.Dunckera/

Projekt zrealizowany przez budowniczego A.Mullera z Rawicza.

Po 1900 r.w posiadaniu Czartoryskich,zapewne po pewnej przebudowie.

Neogotyck.

13. Opis (sytuacja, materiał i konstrukcja, rzut, bryła, elewacje, wnętrze, wyposażenie, instalacje)

Pałac usytuowany jest w obszernym parku krajobrazowym, założonym na pd-zach.skraj wsi, w centralnym punkcie założenia parkowego, otoczony pozostałościami fossy od str. wsch.i pd.Od pd-wsch.widoczna oficyna i domek ogrodnika.Zwrócony frontem na zach.

Materiał: na ceglanym cokole, murowany z cegły, w dachu kryty papą. Stropy belkowe z podsufitką-drewniane. Podpiwniczony: sklepienia odcinkowe i posadzki cementowe. Posadzki: w części parteru kamienne, w innych cementowe i parkiety. Klatki schodowe murywane. Stolarka: drzwi płycinowe, dwuskrzydłowe z przeszkleniem, nietypowe, okna arkadowe, nietypowe. Fragmenty dekoracji malarskich. Stropy kasetonowe na piętrze, ze sztukateriami. Kominki marmurowe.

Plan zbliżony do kwadratu, z wejściem na osi od zach. jednobiegowymi schodami, z dwoma narożnymi, okrągłymi basztami na narożach od pd.i pn.Od str.pd-wsch.w narożniku występująca pięciobocznie dawna oranżeria. Na osi frontu, reprezentacyjna sień sklepiąca sklepieniem krzyżowym, trójkondygnacyjna, ze sklepieniem wspartym na ośmiu kolumnach. Na osi sieni, dawny salon. Od pn.basztą dawna kaplica z wnękami. Od wsch.kaplicy jednobiegowa klatka schodowa. Od str.pd.basztą dawny salonik. Przy oranżerii dawny pokój mieszkalny. Układ trzytraktowy.

Bryła zwarta, trójkondygnacyjna, podpiwniczona, nakryta płaskim dachem, otoczonym krenelażem. Narożne baszty czterokondygnacyjne z krenelażem i płaskim dachem. Na osi od frontu i ogrodu podwyższone szczyty z krenelażem, wsch.z balkonem w kondygnacji piętra. W elewacji pd.dwukondygnacyjny ryzalit z tarasem. Od wsch.ryzalitu jednokondygnacyjna oranżeria nakryta płaskim dachem.

Elewacja frontowa/zach/trójkondygnacyjna, dziewięcioosiowa, boniowana w korpusie. W przyziemiu cokoł z oknami od piwnic, ograniczony profilowanym gzymsem, z dostawionymi na osi jednobiegowymi schodami. Przy osi środkowe ujęte filarami w formie półkoli-  
stych arkad. W korpusie i basztach arkadowe okna. Na piętrze trzy arkadowe otwory i balkon wsparty na konsolach z balustradą, flankowany płycinami. W korpusie arkadowe otwory okienne ustawione na gzymsie podokiennym. W trzeciej kondygnacji arkadowe otwory, w trzech osiach środkowych ujęte sterczynami z płycinami. Nad środkowym oknem kartusz herbowy. W zwieńczeniu gzyms z krenelażem. Czwarta kondygnacja baszt z arkadowymi okienkami podwójnymi w polach wydzielonych słupkami. Pod krenelażem fryz arkadkowy. Elewacja pd., trójkondygnacyjna, z arkadowymi otworami okiennymi w



|   |   |   |                                      |
|---|---|---|--------------------------------------|
| 14. Kubatura<br>ok. 10 000m <sup>3</sup>  | 15. Powierzchnia użytkowa<br>3000m <sup>2</sup> | 16. Przeznaczenie pierwotne<br>pałac  | 17. Użytkowanie obecne<br>w remoncie |
| 18. Prace budowlane i konserwatorskie, ich przebieg i dokumentacja<br>Remont kapitalny w 1985 r. stanowiący kontynuację wcześniejszych prac/min. nowe tynki, pokrycie dachu, stolarka okienna i drzwiowa, posadzki, klatki schodowe, kominki/ |   | 19. stan zachowania (fundamenty, ściany zewnętrzne, ściany wewnętrzne, sklepienia, stropy, konstrukcje dachowe, pokrycie dachu, wyposażenie i instalacje)<br>W remoncie |                                      |
|   |   | 20. Najpilniejsze postulaty konserwatorskie   |                                      |



21. Akta archiwalne (rodzaj i miejsce przechowywania)

22. Bibliografia

J.Skuratowicz"Dwory i pałace w Wielkim Księstwie  
Poznańskim"UAM 1981

Katalog zabytków sztuki,tVz.4

23. Źródła ikonograficzne i fotografia (rodzaj, miejsce przechowywania, sygnatury)

24. Uwagi różne

25. Opracował

tekst mgr W.M.Panek,X 1985

imię, nazwisko, data, podpis

plany, rysunki Panek,09.1985

imię, nazwisko, data, podpis

zdjęcia fotogr. Panek,09.1985

imię, nazwisko, data, podpis

miejsce przechowywania negatywów BDZ

Karta po wypełnieniu podlega ochronie na podstawie przepisów prawa autorskiego.

26. Adnotacje o inspekcjach, informacje o zamianach (daty, imiona i nazwiska wypełniających)

27. Załączniki

dwie wkładki z opisem i fotografiami



|                            |   |  |
|----------------------------|---|--|
| 1. Miejscowość<br>ROKOSOWO | 2. Obiekt (nazwa jak w karcie)<br>PAŁAC | 3. Zawartość wkładki (nazwa obiektu lub materiału uzupełniającego)<br>OPIS, FOTOGRAFIE |
|----------------------------|---|--|

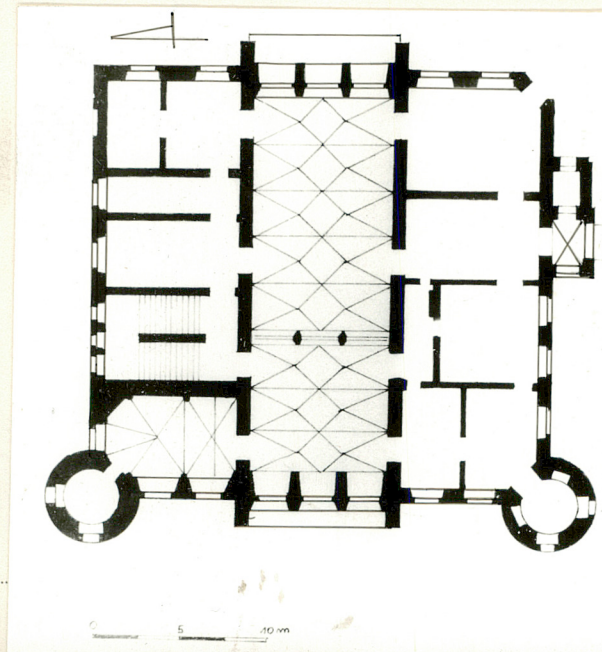
trzech kondygnacjach, dzielona profilowanymi gzymsami jak od zach. Ryzalit dwukondygnacyjny, dwuosiowy. Dawna oranżeria boniowana, z dużymi, arkadowymi otworami okiennymi w opaskach i attyką z rombowa płyciną. Elewacja wsch. o formach identycznych jak od zach. z arkadowymi otworami w trzech kondygnacjach, dzielona gzymsami, z krenelażem w zwieńczeniu.

Wnętrze: na osi frontu dawna sień trójnawowa, pięcioprzęślowa nakryta sklepieniem krzyżowym wspartym na kolumnach ustawionych na kwadratowych bazach z kapitelami z liści akantu i motywu lili. Od strony ściany półkolumny. Od wsch. dwie nisze arkadowe i kominki. Od pn-zach. sieni dawna kaplica z wnękami arkadowymi i kominkiem. Od pd-zach. mały salon z fasetą i kominkiem. W przyziemiu baszty sklepienie kopułowe z dekoracją malarską z pejzazem górskich / 4 / i motywami roślinnymi w koncentrycznie zbiegających się kołach. Od wsch. klatka schodowa. W dawnym salonie na osi sieni strop kasetonowy z profilowanymi belkami i rozetami.

W kondygnacji piętra, dostępnego schodami z sieni, reprezentacyjna sień górna nakryta spłaszczonym sklepieniem krzyżowym, w polach którego dekoracje malarskie nawiązujące do zajęć hodowlano-myśliwskich. Od wsch. dwa symetryczne kominki. Sień przedzielona arkadowymi otworami z opaskami. Od pn-zach. górna część dawnej kaplicy sklepiona ~~kałębka~~ sklepieniem krzyżowym wspartym na kolumnach dostawionych do ściany z kapitelami kompozytowymi.

Wyposażenie: częściowo stara stolarka drzwiowa i okienna, dekoracje polichromowane w baszcie i salonie oraz sieni, kominki o formach klasycyzujących; formy z lat ok. 1860 i 1900.

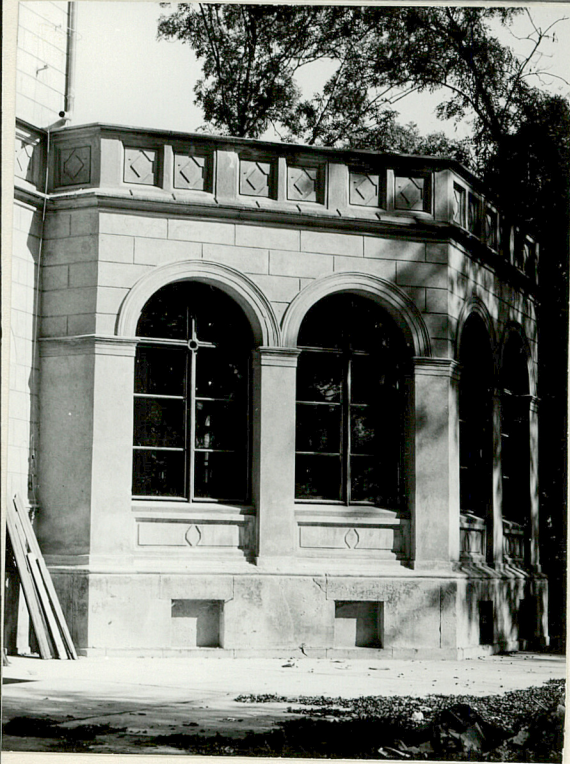
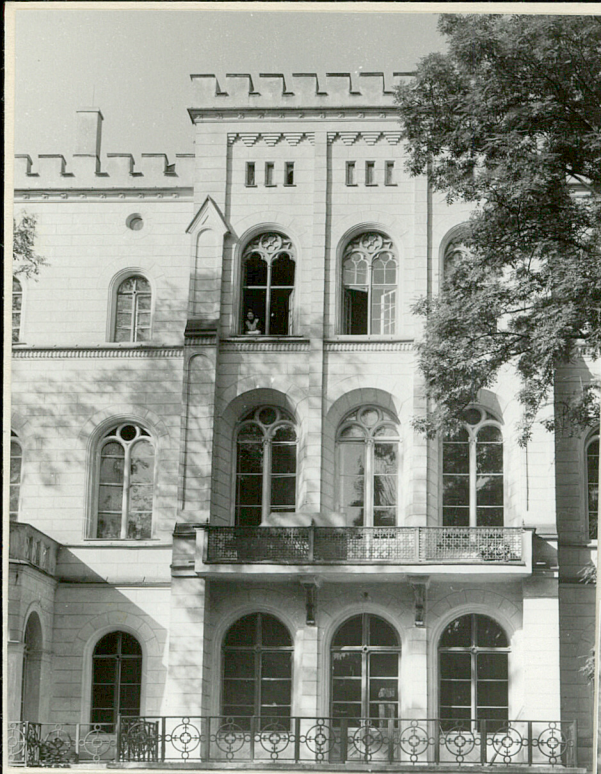
Instalacje: elektr., CO



Wkładkę założył: ..... Panek, 08.1985  
imię, nazwisko, data

Miejsce przechowywania negatywów: ..... BDZ







1. Miejscowość  
ROKOSOWO

2. Obiekt (nazwa jak w karcie)  
PAŁAC

3. Zawartość wkładki (nazwa obiektu lub materiału uzupełniającego)  
FOTOGRAFIE



Wkładkę założył: ..... W.M. Panek, X 19 .....  
(imię, nazwisko)

Miejsce przechowywania negatywów: ..... BDZ .....  
jed. W.A. Olsztyn z. 135/S

OZGraf. Z.P. Ostróda z. 676 n. 40 000



