

1. Obiekt

DOM MIESZKALNY / DOM RZĄDOWY / /4/

2. Czas powstania
pocz. XX w

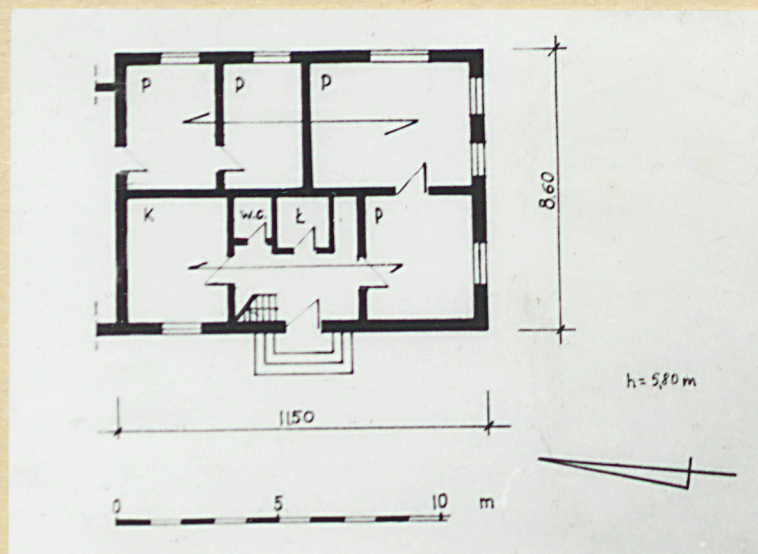
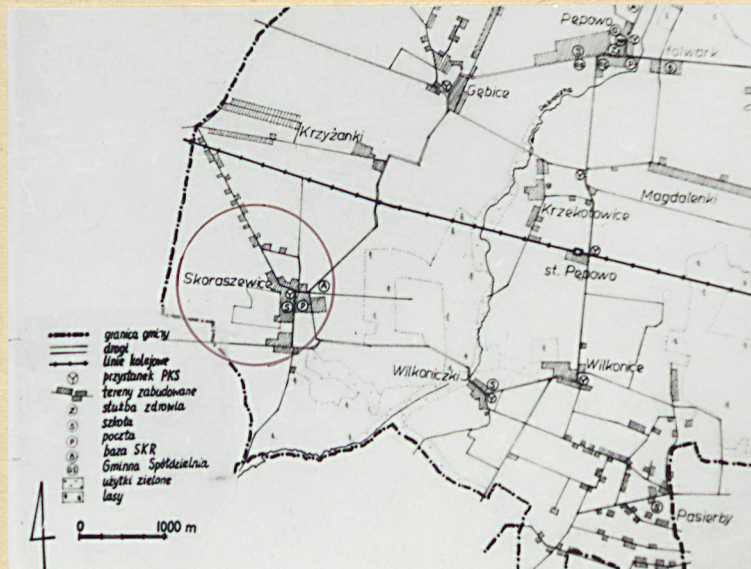
3. Miejscowość

SKORASZEWICE

11. Zdjęcia, rzut, przekrój, sytuacja, orientacja



Widok z południowego zachodu



4. Adres

Skoraszewice

nr hipoteczny

5. Przynależność administracyjna

leszczyńskie

województwo

gmina

6. Poprzednie nazwy miejscowości

Curascowicz, Scorrosewicz,
Skoraszowicze, Skoraszewice

7. Przynależność administracyjna
1 VI 1975

województwo

powiat

8. Właściciel i jego adres

U rząd Gminy Pępowa

9. Użytkownik i jego adres

Szkoła Podstawowa Skoraszewice

10. Rejestr zabytków:

Nr data

12. Autorzy, historia obiektu, określenie stylu

Dokładnej daty powstania obiektu nie udało się ustalić. Jednak na podstawie jego stylu, konstrukcji oraz ustnych przekazów można przyjąć, że powstał on na początku bieżącego stulecia.

Używana do dziś nazwa "dom rządcy" jednoznacznie określa jego pierwotne przeznaczenie.

Po wojnie budynek zamieszkiwany był przez pracowników szkoły mieszczącej się w pobliskim pałacu. Obecnie prowadzony jest jego remont.

13. Opis (sytuacja, materiał i konstrukcja, rzut, bryła, elewacje, wnętrze wyposażenie, instalacje)

Sytuacja

Obiekt znajduje się na terenach zespołu pałacowego w jego północno-wschodniej części. Usytuowany jest kalenicowo do drogi prowadzącej w stronę Wilkoniczek a szczytem do drogi lokalnej wiodącej do pałacu.

Materiał i konstrukcja

Ściany: parteru wykonane z cegły ceramicznej pełnej, wyższe partie z muru pruskiego. Stropy: drewniane, ze ślepym pułapem.

Wieżba dachowa: skonstruowana w ustroju płatwiowo-kleszczowym.

Dach: stromy, naczółkowy, kryty dachówką karpiówką kładzioną w koronkę.

Podłogi: drewniane lub z zaprawy cementowej. Schody: drewniane, zabiegowe.

Okna: w ramach drewnianych, dwa, sztero i sześciokrzydłowe, w większości prostokątne, jedno z okien parteru zwieńczone łukiem pełnym, okna poddasza trójkątne.

Drzwi: drewniane, jednoskrzydłowe.

Rzut: prostokąt zbliżony do kwadratu, dwa wejścia z zewnątrz do dwóch oddzielnych mieszkań.

Bryła: dwie kondygnacje naziemne, dach stromy naczółkowy, piwnica zbudowana w ogrodzie obok budynku.

Elewacja zachodnia: otynkowana jak i pozostałe elewacje, centralnie usytuowane drzwi wejściowe, z lewej strony jedno okno.

Elewacja północna: częściowo zakryta nowo postawioną przybudówką, nie harmonizującą ze stylem całego obiektu, symetrycznie rozmieszczone okna I ptr. wkomponowane w belkowanie muru pruskiego.

Elewacja wschodnia: dwa okna prostokątne i jedno zwieńczone łukiem pełnym.

Elewacja południowa: rozmieszczenie okien na parterze asymetryczne, na piętrze układ identyczny jak w elewacji północnej.

Wnętrze: W trakcie przebudowy ^{na} dwa samodzielne mieszkania

Instalacje: elektryczna, wodno-kanalizacyjna

14. Kubatura 420 m ³	15. Powierzchnia użytkowa 111 m ²	16. Przeznaczenie pierwotne mieszkanie rządcy majątku	17. Użytkowanie obecne mieszkania pracowników szkoły
18. Prace budowlane i konserwatorskie, ich przebieg i dokumentacja Prowadzony jest generalny remont budynku łącznie z jego adaptacją na dwa oddzielne ^{2/} mieszkania na parterze i dobudowanie nowego wejścia od strony północnej.		19. Stan zachowania (fundamenty, ściany zewnętrzne, ściany wewnętrzne, sklepienia, stropy konstrukcje dachowe, pokrycie dachu, wyposażenie i instalacje) Stan murów, stropu i konstrukcji dachowej dobry.	
		20. Najpilniejsze postulaty konserwatorskie	


21. Akta archiwalne (rodzaj akt, numer i miejsce przechowania)

22. Bibliografia

23. Źródła ikonograficzne i fotografia (rodzaj, miejsca przechowywania, sygnatury)

24. Uwagi różne

25. Opracował

Tadeusz Talarczyk 24.9 1987r 

tekst

imię, nazwisko, data, podpis

plany, rysunki Paweł Talarczyk 15.10. 1987r

imię, nazwisko, data, podpis

zdjęcia fotogr Tadeusz Talarczyk 24.9 1987r 

imię, nazwisko, data, podpis

miejsce przechowania negatywów

Karta po wypełnieniu podlega ochronie na podstawie przepisów prawa autorskiego

26. Adnotacje o inspekcjach, informacje o zmianach (daty, imiona i nazwiska wypełniających)

27. Załączniki

1 wkładka

1. Miejscowość
Skoraszewice

2. Obiekt (nazwa jak w karcie)
dom rządcy

3. Zawartość wkładki (nazwa obiektu lub materiału uzupełniającego)
zdjęcia, plan sytuacyjny



3



Tadeusz Talarczyk 24.9. 1987r

Wkładkę założył:
(imię, nazwisko, data)

Miejsce przechowywania negatywów:



Opis zdjęć:

1. Elewacja północna
2. Widok z południowego wschodu
3. Fragment elewacji poddasza od strony wschodniej
4. Wejście do piwnicy

4

Wzór ODZ 1978 r.

