

1. Obiekt M24/3

OBIEKT WIELOFUNKCYJNY: OBORA, CHLEWIA, SUSZARNIA - MAGAZYN ZBOŻOWY
OB. MAGAZYN ZBOŻOWY, NR 1

2. Czas powstania

IV ćw. XIX w.

3. Miejscowość

M N I C H Y



1



2

4. Adres

Mnichy

nr hipoteczny

5. Przynależność administracyjna

województwo gorzowskie

904. MIĘDZYZYCHÓDZKI

gmina Międzychód

5. Poprzednie nazwy miejscowości

Gr.- Münche

7. Przynależność administracyjna

1 VI 1975

województwo poznańskie

powiat Międzychód

8. Właściciel i jego adres

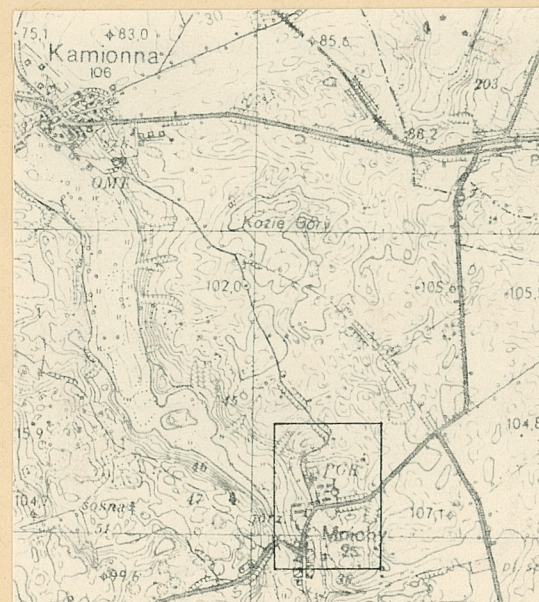
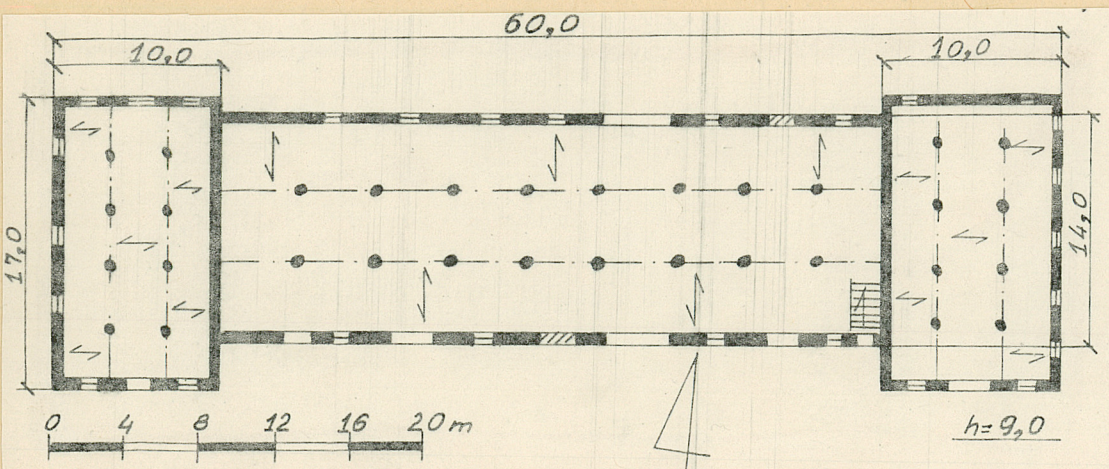
Kombinat Rolny Goraj
Przedsiębiorstwo Państwowe
Zakład Rolny w Mnichach

9. Użytkownik i jego adres

Kombinat Rolny Goraj
Przedsiębiorstwo Państwowe
Zakład Rolny w Mnichach

10. Rejestr zabytków:

Nr 21/worup/A data 20.03.2000



12. Autorzy, historia obiektu, określenie stylu

Ten wielofunkcyjny duży obiekt, w którym była: obora, chlewnia, a w partii poddasza suszarnia zbudowana w IV ćwierci XIX wieku. Tworzył on północną ścianę podwórza folwarcznego.

Autora projektu i wykonawcy nie udało się ustalić.

Szczegółową historię zespołu folwarcznego w Mnichach zob. karta zbiorcza.

13. Opis (sytuacja, materiał i konstrukcja, rzut, bryła, elewacje, wnętrze wyposażenie, instalacje)

Obiekt usytuowany jest w północnej części obejścia zespołu zabudowań folwarcznych w Mnichach leżących po zachodniej stronie szosy i oddalony jest od niej o około 60 m.

Ściany: posadowiony na podmurówce z kamieni łamanych, ściany ankrowane wykonane z cegły w układzie krzyżowym, tynkowane, z wyjątkiem tylnej elewacji.

Stropy: drewniane belki stropowe odeskowane -strop nagi- wsparte stalowymi podciągami leżącymi na stalowych słupach.

Więźba dachowa: krokwie związane jętkami leżą na kalenicy i płatwiach wspartych ścianami stołców pionowych oraz na ścianie kolankowej.

Pokrycie dachu: eternitowe płyty faliste.

Posadzki: polepa cementowa.

Schody: drewniane wsparte na policzkach z poręczą.

Okna: metalowe wielopolowe zamknięte odcinkowo lub półkoliście.

Drzwi: dwuskrzydłowe ciesielskie o konstrukcji "Z" wykonane z desek na styk, zamknięte odcinkowo lub prostokątnie.

Rzut: kształt prostokątny, asymetryczny, szerokofrontowy, ze skrzydłami.

Bryła: jednokondygnacyjny, podpiwniczone lewe skrzydło, dach dwuspadowy.

Elewacja południowa: prostokątny budynek o dostawionych z boków prostopadle skrzydłach, których ściany szczytowe flankowane formami filarówymi tworzą od strony elewacji podłużnych ryzality skrajne. Budynek kryty dwuspadowym dachem, połączonym z dwuspadowymi dachami skrzydeł bocznych. Budynek jednokondygnacyjny z użytkowym poddaszem - skrzydło zachodnie przez wykorzystanie naturalnego spadku terenu zyskało dodatkowo kondygnację piwniczną. Od strony elewacji południowej w ścianach szczytowych skrzydeł wysoka arkada zamknięta półkoliście mieszcząca w dolnej kondygnacji wrota odcinkowe, w górnej partii otwór załadunkowy zamknięty półkoliście z uskokowymi ościeżami. Po bokach wrót dwa prostokątne okna rozmieszczone symetrycznie, a w partii poddasza, po bokach otworu załadunkowego po dwie pary małych symetrycznych otworów okiennych zamkniętych łukowo. Bezpośrednio nad otworem załadunkowym trzy zestawione okna w tym samym typie. W szczycie okrągły otwór "wole oko". W korpusie budynku niesymetrycznie

14. Kubatura

6500 m³

15. Powierzchnia użytkowa

1800 m² dwie kondygnacje

16. Przeznaczenie pierwotne

obora, chlewnia, suszarnia-
- magazyn zbożowy

17. Użytkowanie obecne

magazyn zbożowy

18. Prace budowlane i konserwatorskie, ich przebieg i dokumentacja

Budynek zaadaptowano na magazyn zbożowy. Przemurowano część otworów okiennych i drzwiowych, wymieniono częściowo stolarkę drzwiową i okienną, dach pokryto eternitem, budynek otynkowano z wyjątkiem tylnej elewacji.

19. Stan zachowania (fundamenty, ściany zewnętrzne, ściany wewnętrzne, sklepienia, stropy konstrukcje dachowe, pokrycie dachu, wyposażenie i instalacje)

Fundamenty i ściany nienaruszone, stropy i więźba w stanie dobrym, dach szczelny, uszkodzona część oszklenia.

20. Najpilniejsze postulaty konserwatorskie

Uzupełnienie oszlenia.

21. Akta archiwalne (rodzaj akt, numer i miejsce przechowywania)

22. Bibliografia

Güter Adressbuch der Provinz Posen 1907, 1913
Pruska Mapa Topograficzna "Messtisen Blatter" 1:25000
Księga Adresowa Gospodarstw Rolnych Województwa Poznań-
skiego, Poznań 1926

23. Źródła ikonograficzne i fotografia (rodzaj, miejsca przechowywania, sygnatury)

24. Uwagi różne

25. Opracował

tekst Małgorzata Kamińska 1988-09-01
imię, nazwisko, data, podpis

plany, rysunki Małgorzata Kamińska 1988-09-01
imię, nazwisko, data, podpis

zdjęcia fotogr. Małgorzata Kamińska 1988-05-06
imię, nazwisko, data, podpis

miejsce przechowania negatywów Muzeum Narodowe Rolnictwa
w Szreniawie
Karta po wypełnieniu podlega ochronie na podstawie przepisów prawa autorskiego

26. Adnotacje o inspekcjach, informacje o zmianach (daty, imiona i nazwiska wypełniających)

27. Załączniki

2 wkładki

1. Miejscowość M N I C H Y	2. Obiekt (nazwa jak w karcie) OBIEKT WIELOFUNKCYJNY: OBORA, CHLEWIA, SUSZARNIA OB. MAGAZYN ZBOŻOWY, NR 1	3. Zawartość wkładki (nazwa obiektu lub materiału uzupełniającego) dalszy ciąg opisu, plan sytuacyjny
-------------------------------	------------------------------------------------------------------------------------------------------------------------------	----------------------------------------------------------------------------------------------------------

rozmieszczone: trzy otwory wrót wjazdowych, dwa prostokątne, jeden odcinkowy /pierwotnie wszystkie odcinkowe/ oraz skrajnie dwa jednoskrzydłowe otwory drzwiowe. Blenda drzwiowa po lewej stronie środkowych wrót wjazdowych oraz cztery otwory okienne odcinkowe. Pod okapem dachu, na poziomie poddasza użytkowego piętnaście par niewielkich łukowo zamkniętych otworów okiennych o funkcji wentylacyjnej. Pierwszą kondygnację od kondygnacji użytkowego poddasza oddziela gzyms działowy wykonany z ozdobnych ceglanych kształtek /przerwany na wysokości wystawek przy przemurowaniach/. Ponadto w ścianach szczytowych skrzydeł występuje ozdobny ceglany gzyms koronujący. W dachu korpusu umieszczone symetrycznie dwie wystawki kryte dwuspadowymi daszkami. Lewą wystawkę flankują dwa powiekowe otwory okienne w głównej połaci dachu.

Elewacja zachodnia: w I kondygnacji niesymetrycznie z trzema otworami okiennymi kwadratowymi i z trzema blendami. W kondygnacji poddasza sześć par łukowo zamkniętych otworów okiennych. W obniżonej kondygnacji podpiwniczenia przemurowane otwory; obecnie pozostawiono jeden otwór drzwiowy /zmieniony/ oraz jeden okienny po prawej /południowej/ stronie. Pomiędzy pierwszą kondygnacją a poddaszem gzyms działowy.

Elewacja północna: fasada północna posiada podobną artykujację jak południowa z tym, że w I kondygnacji umieszczono: osiem otworów okiennych i jedno wrota, poza tym drzwi między oknami od strony wschodniej zamurowano oraz okno po prawej stronie wrót i drzwi. W połaci dachu od strony północnej nie ma wystawek. Północne ściany skrzydeł nie posiadają wrót; w skrzydle wschodnim dwa okna oraz nowa przybudówka zasłaniająca większą część elewacji, natomiast w zachodnim na poziomie odpowiadającym I kondygnacji odcinkowy otwór drzwiowy o funkcji dostawczej, wyniesiony nad poziom gruntu, flankowany dwoma oknami odcinkowymi, symetrycznymi, a na poziomie ^{obu skrzydeł} poddasza sześć zestawionych łukowo zamkniętych otworów okiennych /część zaslepiono/, powyżej trzy takie same, w szczycie okrągły - "wół oko". Z prawej strony skrzydła z zewnątrz dostawiony komin.

Elewacja wschodnia: w I kondygnacji pięć otworów okiennych symetrycznych. Na poziomie poddasza dwa duże otwory oraz pod okapem ciąg niewielkich krzyżowych otworów wentylacyjnych.

Wkładkę założył: Małgorzata Kamińska 1988-09-01

(imię, nazwisko, data)

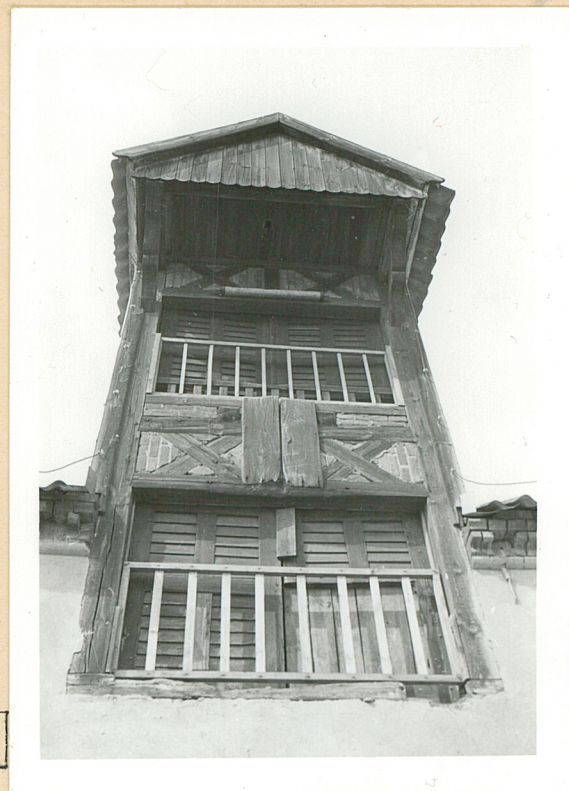
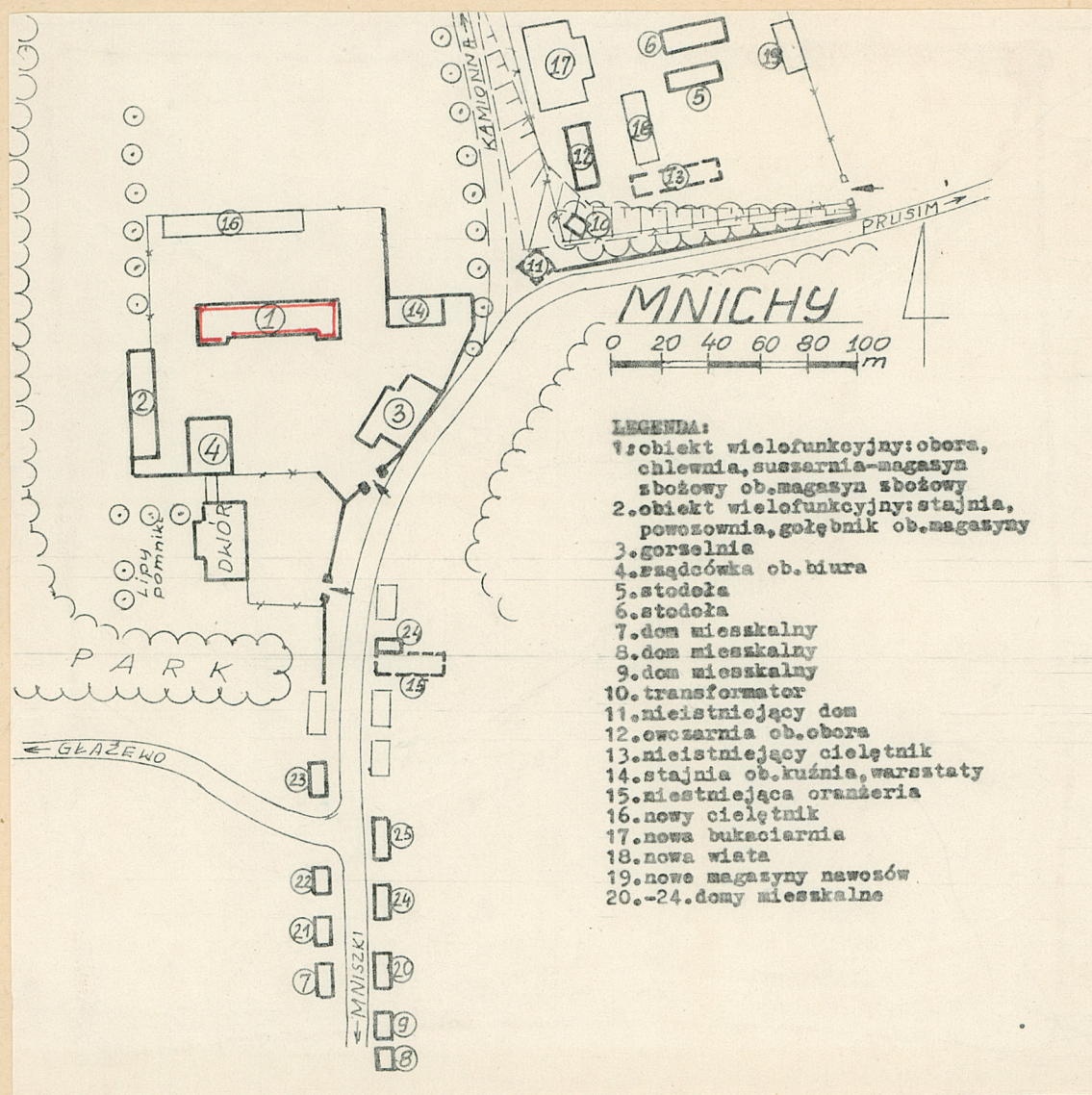
Miejsce przechowywania negatywów: Muzeum Narodowe Rolnictwa
w Szreniawie

Wzór ODZ 1978 r.

Wnętrze: w piwnicach lewego skrzydła była chlewnia, na I kondygnacji obora z poprzecznym układem stanowisk, a na II kondygnacji magazynowano zboże.

Wyposażenie: brak.

Instalacje: elektryczna.



3



4

1. Miejscowość

M N I C H Y

2. Obiekt (nazwa jak w karcie)
WIELOFUNKCYJNY: OBORA,
CHLEWNIA, SUSZARNIA OB.
MAGAZYN ZBOŻOWY, NR 1

3. Zawartość wkładki (nazwa obiektu lub materiału uzupełniającego)

zdjęcia



Wkładkę założył: Margorzata Kamińska 1988-09-01

(imie, nazwisko, data)

Miejsce przechowywania negatywów: Muzeum Narodowe Rolnictwa
w Szreniawie

5		8
6	7	9

Zdjęcia :

- 1.widok ogólny
- 2.3.4.fragmenty elewacji frontowej S
- 5.6.7.fragmenty elewacji tylnej N
- 8.elewacja boczna W
- 9.elewacja boczna E