

Nr

A

B

C

D

E

F

G

H

I

J

K

L

M

N

O

P

R

S

T

U

V

W

X

Y

Z

1. Obiekt zabytkowy

KLASZTOR POFRANCISZKAŃSKI

2. Miejscowość

OBORNIKI

miasto

3. Wiek XVIII

4. Styl barokowy

5. Kubatura m<sup>3</sup>

2310

6. Powierzchnia w m<sup>2</sup>

a) zabytkowa: 432 b) użytkowa:

20. Przynależność administracyjna

a) województwo Poznańskie

b) powiat

obornicki

c) gmina

7. Materiał budowlany

przed zniszczeniem

po odbudowie

a) ściany

cegła  
Karkuski polny

b) sklepienia

cegła

c) stropy

DREWNO

d) więzania dachu

DREWNO

e) krycie dachu

dachówka

11. Ilość budynków

1

12. Ilość kondygnacji

2

13. Użytkowanie wnętrza według ilości:

a) izb mieszkalnych

12

b) innych pomieszczeń

1

c) piwnic

14. Grunty należące do zabytku:

ha

a) ogrody stylowe

b) sady i grunty uprawne

c) lasy

d) wody

e) inne

0,18,01

21. Stacja

nazwa stacji

odległość od stacji w km

a) kolejowa

Oborniki

w/m

b) autobusowa

Oborniki

w/m

22. Właściciel i jego adres

P.M.R.N - OBORNIKI

23. Użytkownik i jego adres

M.H.P - OBORNIKI

24. Inwestor i jego adres:

PMRN - Oborniki

8. Wyposażenie architektoniczne

BRAK

15. Przeznaczenie pierwotne budynku

Klasztor

16. Użytkowanie w latach ubiegłych

mieszkalne

17. Użytkowanie obecne

mieszkalne / MAGAZYN /

18. Nadaje się do użycia na:

SĄKRAŁNE LUB KULT. GMINY

9. Autorzy i data budowy i przebudowy

19. Data, rodzaj i stopień zniszczeń i odbudowy

Data

O P I S

zniszczenia  
o/oodbudowa  
o/o

VIII. 1939 r.

Nieruinowy

XI. 1939 r.

Nieruinowy

XII. 1945 r.

W tym stanie

X 1959

ZDENASTOWANY

25%

IX. 1967

Zewnątrznie budynek zaniedbany. Opałdy tynki elewacji. Duże braki w blacharce.

25. Rejestr zabytku nr

rok \_\_\_\_\_ miejsce przechowywania

26. Nazwa księgi hipotecznej

KSIĘGA WIELKOSTA

27. Numer hipoteczny

28. Akta

BRAK

29. Fotografie KONS. WOJEWÓDZKI

30. Inwentaryzacja pomiarowa

BRAK

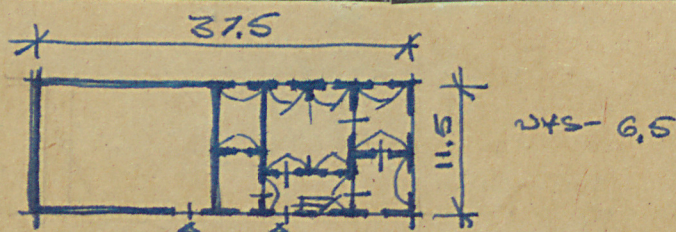
10. Udostępnienie

Dostępny

Klasztor franciszkański, pierwotnie drewniany, od 1768 murowany

OŚRODEK  
DOKUMENTACJI  
ZABYTKÓW





Zachowane jedno skrzydło klasztoru, równoległe do koryta rzeki. Na rucie wydłużonego prostokąta, 9. wiozory, dach dwuspadowy jednokierunkowy. Wnętrze przebudowane. Słaby pierwotny układ do 1 1/2 taktu i sklepień (kołbelki z lunetami)

Bibliografia: J. Kothe: Verzeichnis der Kunstwerke... Pommern 1896-8

Callier: Pommern obornicki.

Lubanski: „Opis historyczny kościoła...“ Pommern 1859.

Kat. Zab. Szt. w Polsce, T. V, z. 15, w-wa 1965, s. 12.

32. Prace remontowe i konserwatorskie

Wyszczególnienie prac	Koszt tys. zł

33. Koszty w tys. zł	przewidywane	rzeczywiste

34. Inspekcje

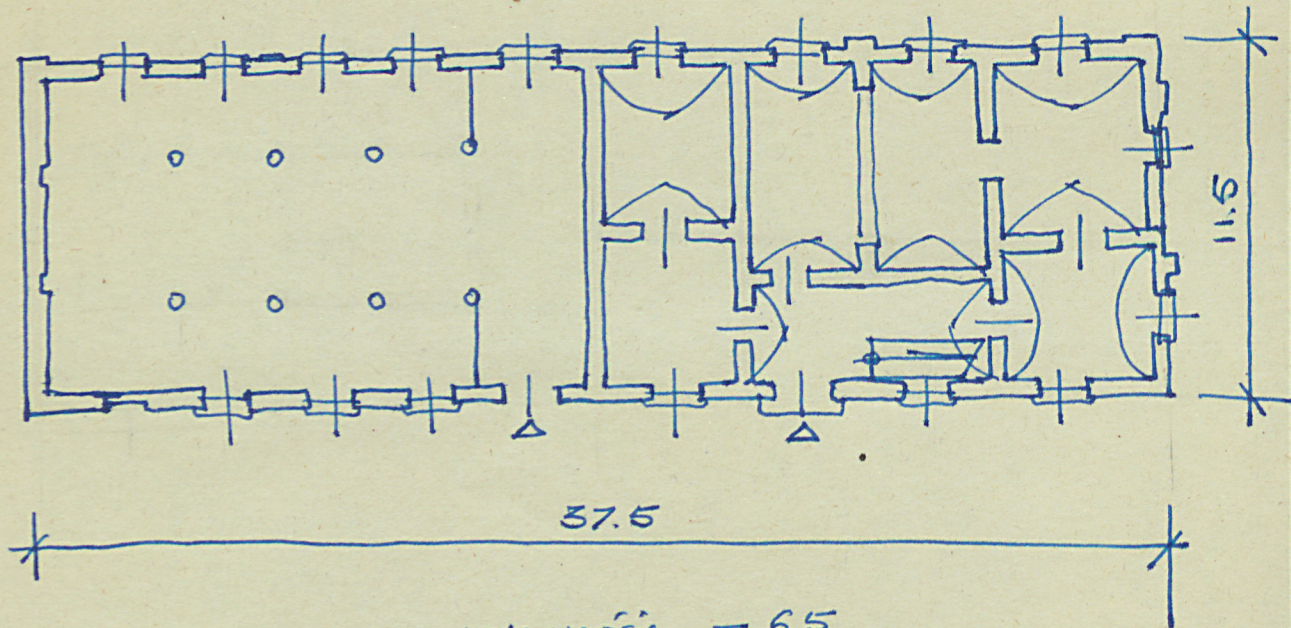
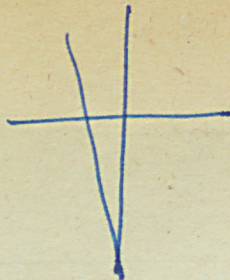
35. Uwagi różne

36. Wypełnił dnia 1. IX. 1955  
H. Sygietyńska  
Słubicki

37. Sprawdził dnia 19. 67  
B. Szymon  
Słubicki



skala: ... 1:250 ...



WYSOKOŚĆ — 6.5  
KONDYGNACJI — 2