

Nr

A B C D E F G H I J K L M N O P R S T U V W X Y Z

1. Obiekt zabytkowy

P A Ł A C

2. Miejscowość

S Z Y P Ł O W O

gm. Nowe Miasto

pow. ŚREDZKI

3. Wiek

XIX

4. Styl

5. Kubatura m³

5500

6. Powierzchnia w m²

zabytkowa:

b) użytkowa

1200

20. Przynależność administracyjna

a) województwo

Poznańskie

b) powiat

Jarocin

c) gmina

7. Materiał budowlany

Przed zniszczeniem

Po odbudowie

11. Ilość budynków

1

14. Grunty należące do zabytku:

ha

a) ściany

cegła

b) sklepienia

c) stropy

drewno

d) wiązania dachu

drewno

e) krycie dachu

łupek

12. Ilość kondygnacji

2

13. Użytkowanie wnętrza według ilości:

a) izb mieszkalnych

32

b) innych pomieszczeń

5

c) piwnic

14

a) ogrody stylowe

2

b) sady i grunty uprawne

c) lasy

d) wody

e) inne

21. Stacja

Nazwa stacji

Odległość od stacji w km

a) kolejowa

Mieszków

3km

b) autobusowa

22. Właściciel i jego adres

PGR Chocicza

8. Wyposażenie architektoniczne

zachowany bogaty wystrój

d.sali balowej.

15. Przeznaczenie pierwotne budynku

mieszkalny

16. Użytkowanie w latach ubiegłych

mieszkalno-socjalny

17. Użytkowanie obecne

j.w.

18. nadaje się do użycia na

socjalny

9. Autorzy i data budowy i przebudowy

koniec XVIII, przeb. pocz. XIX
przeb. poł. XIX, rozb. 1875,
rozb. k. XIX

19. Data, rodzaj i stopień zniszczeń i odbudowy

Data

O P I S

Zniszczenia %

Odbudowa %

VIII.1939 r.

niezniszczony

XI.1939 r.

XII.1945 r.

1973

zdeastowany

20

25. Rejestr zabytku Nr

1523/A

rok

1974

miejsce przechowywania

WKZ

26. Nazwa księgi hipotecznej

27. Nr hipoteczny

28. Akta

29. Fotografie

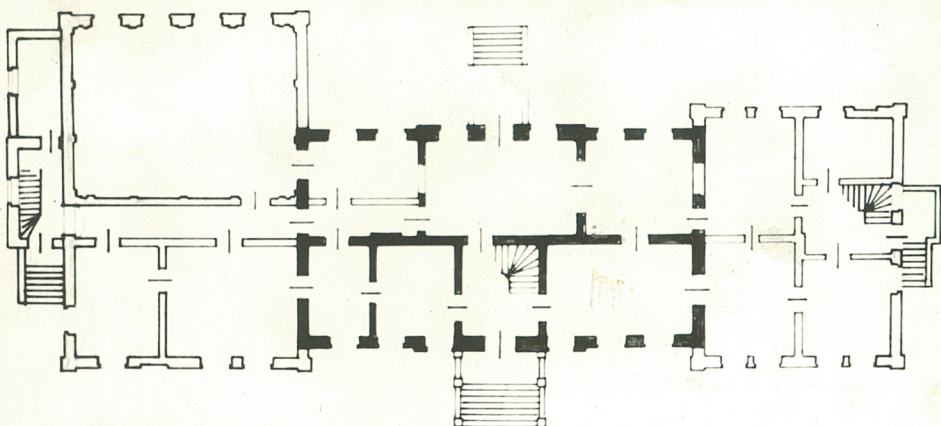
30. Inwentaryzacja pomiarowa

10. Udostępnienie

dostępny

26. Skrz.

Z	Y	X	W	V	U	T	S	R	P	O	N	M	L	K	J	I	H	G	F	E	D	C	B	A	Nr
---	---	---	---	---	---	---	---	---	---	---	---	---	---	---	---	---	---	---	---	---	---	---	---	---	----



A horizontal number line with three tick marks. The first tick mark is labeled '0', the second is labeled '5', and the third is labeled '10'. The line extends slightly beyond the '0' and '10' marks.



Pottery is
perlin bigo-
brange,
mureway,
pistroy, 2
cristis swallo
us starks
2-draltone
over nowing



mi (1875 r.) pyrelitani
(od wsiadłu cysic'
mientholne), od rodu -
du mientholne salgbe-
lowg. o berdo bogesej
delner. ntulhet. Ele-
wacje o chenc hene
neogot. - renes.

32. Przebieg prac konserwatorskich

[illegible][illegible]

35. Uwagi różne

36. Wypełnił dnia

11. 11. 72

Skf

37. Sprawdził dnia