

1. Obiekt zabytkowy

DOM MIESZKALNY RYNEK 14

2. Miejscowość

nowe miasto

3. Wiek

19

4. Styl

rekonstrukcja

5. Kubatura m³

650.640

6. Powierzchnia w m²

112.110

a) zabytkowa:

b) użytkowa:

20. Przynależność administracyjna

a) województwo

pomorskie

b) powiat

JAROCIN

c) gmina

7. Materiał budowlany

Przed zniszczeniem

Po odbudowie

11. Ilość budynków

1

14. Grunty należące do zabytku:

ha

a) ściany

cegła

b) sklepienia

nie

c) stropy

drewno

d) więzania dachu

drewno

e) krycie dachu

dachówka

12. Ilość kondygnacji

2

13. Użytkowanie wnętrza według ilości:

a) izb mieszkalnych

7

b) innych pomieszczeń

2

c) piwnic

nie

a) ogrody stylowe

nie

b) sady i grunty uprawne

0,25

c) lasy

nie

d) wody

nie

e) inne

nie

21. Stacja

Nazwa stacji

Odległość od stacji w km

a) kolejowa

Chocimia

5

b) autobusowa

Nowe Miasto

22. Właściciel i jego adres

ANIELA PRZYBYŁ

Rynek 14

8. Wyposażenie architektoniczne

brak

15. Przeznaczenie pierwotne budynku

mieszkalne

16. Użytkowanie w latach ubiegłych

nie

17. Użytkowanie obecne

nie

18. Nadaje się do użycia na

nie

23. Użytkownik i jego adres

nie

24. Inwestor i jego adres

nie

9. Autorzy i data budowy i przebudowy

zbudowany przez

1. poł. 19 w.

19. Data, rodzaj i stopień zniszczeń i odbudowy

Data

O P I S

Zniszczenia %

Odbudowa %

VIII.1939 r.

zniszczony

XI.1939 r.

nie

XII.1945 r.

rekonstruowany

15

10.5

nie

25

25. Rejestr zabytku Nr

nie

rok

miejsce przechowywania

26. Nazwa księgi hipotecznej

KW. Nowe Miasto

27. Nr hipoteczny

1,32

28. Akta

brak

29. Fotografie

WKZ - Poznań

30. Inwentaryzacja pomiarowa

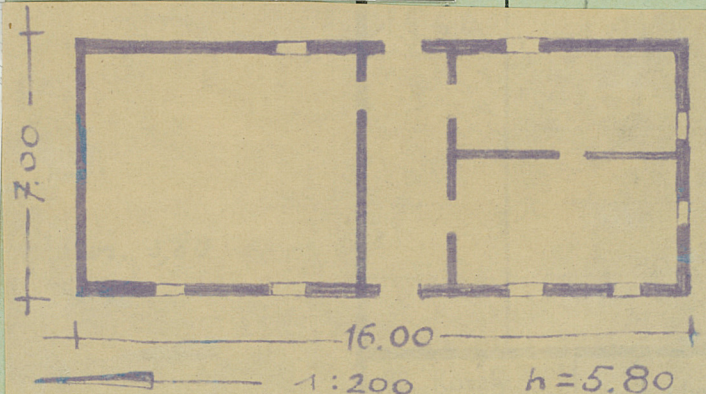
nie

10. Udostępnienie

udostępniony

31. Szkic sytuacyjny, plan schematyczny, uwagi opisowe

Fotografował: B. CYNALEWSKI



Konstrukcja murek, otynkowana.
Na planie prostokąta. Kolumnowy
fundamenty, fundamenty
w linii przelotowej na osi. Pijaw
równy. Dach dwuspadowy kryty
dachywnicą.

zbieg prac konserwatorskich

Wyszczególnienie prac

Koszt
tys. zł

2 cement - 4 nowe płyty
dachy -

w tys. zł

Rzeczywiste

34. Inspekcje

35. Uwagi różne

36. Wypełnił dnia 30.10.57

A. Łan

37. Sprawdził dnia

Brunon Cynalewski

14. 1967r