

1. Obiekt zabytkowy

DAWNA PLEBANIA

2. Miejscowość

NOWE MIASTO

3. Wiek

4. Styl

5. Kubatura m³

6. Powierzchnia w m²

a) zabytkowa:

b) użytkowa:

7. Materiał budowlany

Przed zniszczeniem

Po odbudowie

11. Ilość budynków

14. Grunty należące do zabytku:

ha

20. Przynależność administracyjna

a) województwo

b) powiat

c) gmina

a) ściany

b) sklepienia

c) stropy

d) więzania dachu

e) krycie dachu

12. Ilość kondygnacji

13. Użytkowanie wnętrza według ilości:

a) izb mieszkalnych

b) innych pomieszczeń

c) piwnic

a) ogrody stylowe

b) sady i grunty uprawne

c) lasy

d) wody

e) inne

21. Stacja

Nazwa stacji

Odległość od stacji w km

a) kolejowa

b) autobusowa

22. Właściciel i jego adres

8. Wyposażenie architektoniczne

15. Przeznaczenie pierwotne budynku

16. Użytkowanie w latach ubiegłych

17. Użytkowanie obecne

18. Nadaje się do użycia na

23. Użytkownik i jego adres

24. Inwestor i jego adres

9. Autorzy i data budowy i przebudowy

19. Data, rodzaj i stopień zniszczeń i odbudowy

Data

O P I S

Zniszczenia %

Odbudowa %

VIII.1939 r.

XI.1939 r.

XII.1945 r.

10.57

25. Rejestr zabytku Nr

rok

miejsce przechowywania

26. Nazwa księgi hipotecznej

27. Nr hipoteczny

28. Akta

29. Fotografie

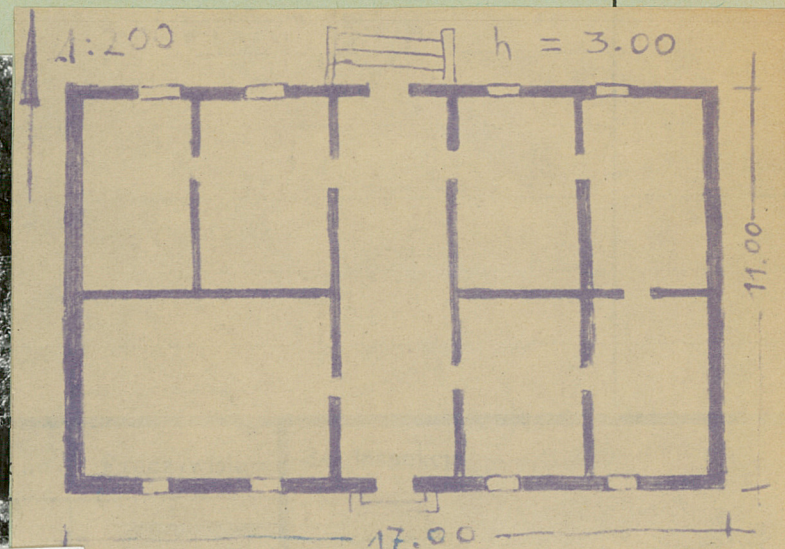
30. Inwentaryzacja pomiarowa

31. Szkic sytuacyjny, plan schematyczny, uwagi opisowe, fotografia

32. Przebieg prac konserwatorskich

Fotografował: B. CYNALOWSKI

Fotografował: B. CYNALOWSKI



Na planie prostokątny, konstrukcja murowa, otynkowana. Połacież miedziany, dwustronny i nieznacznie uszkodzony. Szybowe okna wienieczone i szklane. Dach miedziany, kryty dach.



35. Uwagi różne

36. Wypełnił dnia 30.10.19
H. Janowski

37. Sprawdził dnia
III. 1967r.

Brunon Cynalewski