

1. Obiekt

D W O R

2. Czas powstania

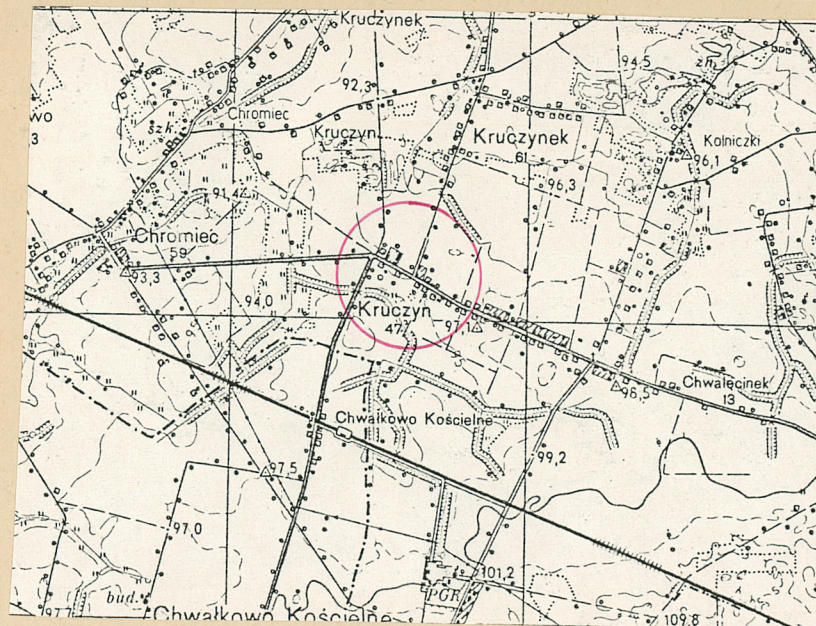
4 ćw. XIX w.

3. Miejscowość

K R U C Z Y N

10220/1

11. Zdjęcia, rzut, przekrój, sytuacja, orientacja



4. Adres

63-241 Chocicza
Kruczyn

nr hipoteczny

5. Przynależność administracyjna

poznańskie

województwo

Nowe Miasto nad Wartą

gmina

POW. ŚREDZIC

6. Poprzednie nazwy miejscowości

KIRSCHDORF

7. Przynależność administracyjna
1 VI 1975

poznańskie

województwo

Jarocin

powiat

8. Właściciel i jego adres

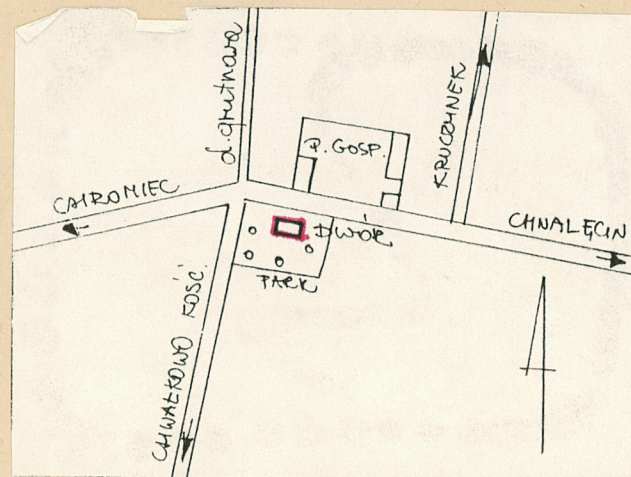
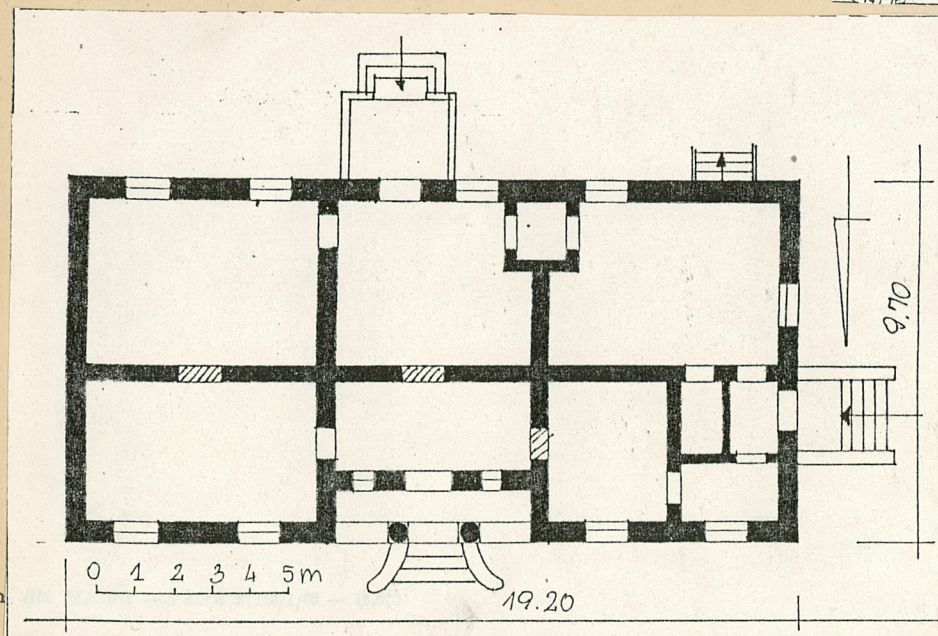
Kombinat PGR Chocicza

9. Użytkownik i jego adres

ju.

10. Rejestr zabytków:

Nr **2074/A** data **20.02.1986**



Obiekt wzniesiony jako dwór, wchodzący w skład niewielkiego założenia folwarcznego; wzniesiony ok. 4 ćw. XIX w. Nazwisk projektanta i budowniczego nie ustalono.

Obiekt wchodzi w skład niewielkiego założenia dworskiego, położonego na zach. skraju wsi; usytuowany jest po pd. stronie szosy z Chwałęcina do Chwałkowa Kościelnego, frontem ku pn.

Budynek murowany z cegły na zaprawie wapiennej, tynkowany; na niskiej, ceglanej, tynkowanej podmurówce; gzyms wieńczący i lizeny - ceglane, tynkowane; piwnice przesklepione odcinkowo; w pomieszczeniach mieszkalnych - proste sufity; wieża dachowa - kleszczowo-płatwiowa o dwóch stolcach stojących; dach kryty karpiówką, układaną w koronkę; podłogi deskowe, "białe" i posadzki cementowe; schody zewn. i do piwnic - jednobiegowe, ceglane, tynkowane; schody na poddasze - zabiegowe, drewniane, policzkowe; otwory okienne i drzwiowe - o wykroju prostokątnym; częściowo zachowana pierwotna stolarka; okna dwudzielne, 6-kwaterowe, krosnowe; drzwi jedno- i dwuskrzydłowe, płycinowe.

Budynek założony na planie prostokąta z niewielkim tarasem od pd.

Bryła zwarta, prosta. Budynek wolnostojący, częściowo podpiwniczony, partewowy z użytkowym poddaszem, nakryty dachem mansardowym.

Elewacja frontowa (pn.) - symetryczna względem osi głównej budynku, 7-osiowa, z wejściem pośrodku, poprzedzonym portykiem, nad którym - balkon, wsparty na dwóch kolumnach; podziały osiowe elewacji podkreślone prostymi lizenami. Elewacja tylna (pd.) - pierwotnie - 6-, obecnie - 5-osiowa; na osi -pozorny, dwukondygnacyjny ryzalit, zwieńczony trójkątnym szczytem, poprzedzony niewielkim tarasem. Elewacja wsch. - ślepa; w szczycie - trzy nowe otwory okienne. Elewacja zach. - dwuosiowa, z bocznym wejściem do budynku; w szczycie - jedno niesymetrycznie umieszczone okno. Podziały osiowe na elewacjach podkreślone przez proste lizeny. Elewacje pozbawione pierwotnego wystroju (opaski).

Zachowany pierwotny, dwutraktowy układ wnetrz, z sienią i salonem na osi.

Pierwotne wyposażenie nie zachowało się.

Instalacja wod.-kan. i elektryczna; ogrzewanie piecowe.

<p>14. Kubatura</p> <p>706 m3</p>	<p>15. Powierzchnia użytkowa</p> <p>202 m2</p>	<p>16. Przeznaczenie pierwotne</p> <p>Dwór</p>	<p>17. Użytkowanie obecne</p> <p>Dom mieszkalny</p>
<p>18. Prace budowlane i konserwatorskie, ich przebieg i dokumentacja</p> <p>W poł. l. 1980-tych - remont kapitalny.</p>		<p>19. Stan zachowania (fundamenty, ściany zewnętrzne, ściany wewnętrzne, sklepienia, stropy konstrukcje dachowe, pokrycie dachu, wyposażenie i instalacje)</p> <p>Budynek zawilgocony, zaniedbany</p> <p>20. Najpilniejsze postulaty konserwatorskie</p> <p>Wszelkie remonty należy uzgadniać z Wojewódzkim Konserwatorem Zabytków w Poznaniu</p>	

21. Akta archiwalne (rodzaj akt, numer i miejsce przechowywania)

22. Bibliografia

B.Chebowski, W.Walewski, F.Sulimierski, Słownik geograficzny Królestwa Polskiego i innych krajów słowiańskich, Warszawa 1894, t.4, s.722.

23. Źródła ikonograficzne i fotografia (rodzaj, miejsca przechowywania, sygnatury)

24. Uwagi różne

25. Opracował

Hanna Wieczorkiewicz, 20.8.91 r.

tekst

imię, nazwisko, data, podpis

jw.

plany, rysunki

imię, nazwisko, data, podpis

Andrzej Prinke, 20.8.91 r.

zdjęcia fotogr.

imię, nazwisko, data, podpis

PSOZ w Poznaniu

miejsce przechowania negatywów

Karta po wypełnieniu podlega ochronie na podstawie przepisów prawa autorskiego

26. Adnotacje o inspekcjach, informacje o zmianach (daty, imiona i nazwiska wypełniających)

27. Załączniki

wkładka nr 1

1. Miejscowość

K R U C Z Y N

2. Obiekt (nazwa jak w karcie)

D W Ó R

3. Zawartość wkładki (nazwa obiektu lub materiału uzupełniającego)

spis ilustracji + 4 zdjęcia

Spis ilustracji:

1. Elewacja pn. (frontowa)
2. " pd.
3. " wsch.
4. " zach.
5. Główne wejście w elewacji frontowej (pn.)



2



3



4

Hanna Wieczorkiewicz, 20.8.91

Wkładkę założył:

(imię, nazwisko, data)

Miejsce przechowywania negatywów: PSOZ w Poznaniu

OZGraf. Z.P. Ostróda zam. 699 nakł. 23.600

Wzór ODZ 1978 r.



5