

Nr

II

A

B

C

D

E

F

G

H

I

J

K

L

M

N

O

P

R

S

T

U

V

W

X

Y

Z

WIELKOPOLSKIE

1. Obiekt zabytkowy

PAKAC

2. Miejscowość

OBJEZIERZE

gm. OBORNIKI

3. Wiek

koniec XVIII

4. Styl

Klasycystyczny

5. Kubatura m³

7788 ~ 7150

6. Powierzchnia w m²

623

a) zabytkowa: 572 b) użytkowa:

20. Przynależność administracyjna

a) województwo: poznańskie

b) powiat: obornicki

c) gmina: NIECZAJNA

7. Materiał budowlany

przed zniszczeniem po odbudowie

11. Ilość budynków

1

14. Grunty należące do zabytku:

ha

a) ściany

cegła
marmura

12. Ilość kondygnacji

3+

a) ogrody stylowe

Park romant.-krajobrazowy

b) sklepienia

—

13. Użytkowanie wnętrza według ilości:

b) sady i grunty uprawne

c) stropy

DREWNO

a) izb mieszkalnych

14

c) lasy

d) więzania dachu

DREWNO

b) innych pomieszczeń

12

d) wody

e) krycie dachu

papa

c) piwnic

8

e) inne

Z PARKIEM

4.83,30

8. Wyposażenie architektoniczne

15. Przeznaczenie pierwotne budynku

mieszkalne (Pałac Turnów)

16. Użytkowanie w latach ubiegłych

mieszkalne

17. Użytkowanie obecne

oświatowe i mieszkalne

18. Nadaje się do użycia na:

kult. - oświatowe

9. Autorzy i data budowy i przebudowy

19. Data, rodzaj i stopień zniszczeń i odbudowy

Data

O P I S

znisz-
czenia
o/oodbu-
dowa
o/o

VIII. 1939 r.

Nierozbudowany

XI. 1939 r.

Nierozbudowany

XII. 1945 r.

Nierozbudowany

I 59.

Nierozbudowany

IX. 67

Stan techn. dobry, remontu wymaga
całkowicie.

25. Rejestr zabytku nr

rok: BRAK miejsce przechowywania

26. Nazwa księgi hipotecznej

27. Numer hipoteczny

28. Akta

BRAK

29. Fotografie

Kons. Woj.

30. Inwentaryzacja pomiarowa

BRAK

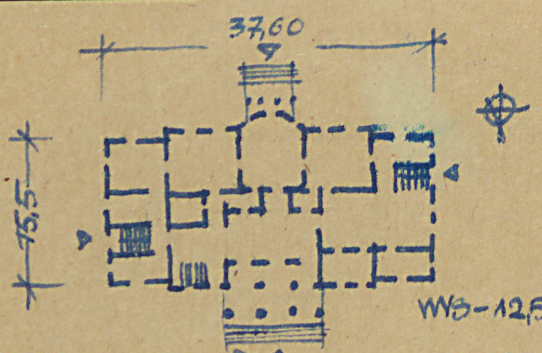
10. Udostępnienie

Dostępny

zbudowany 1792 wg. planów arch.
Włoskiego (P. 1840) do budowa piętrowa
wg. planów arch. A. de Saint Omer
1906-7 do budowa skrzydeł - arch. Bo-
reles z Poznania



oszt
s. 21



Pałac zwrócony frontem na północ, na murze prostokąta, podpiwniczny, dwukondygnacyjny, z piętrem w attyce. Na osi portyk czterokolumnowy. Od południa ryzalit trójboczny, kryjący salę rotundową. Elewacje opildasowane. Dach nad korpusem czteropadowy, kulminowy, kryty papą.

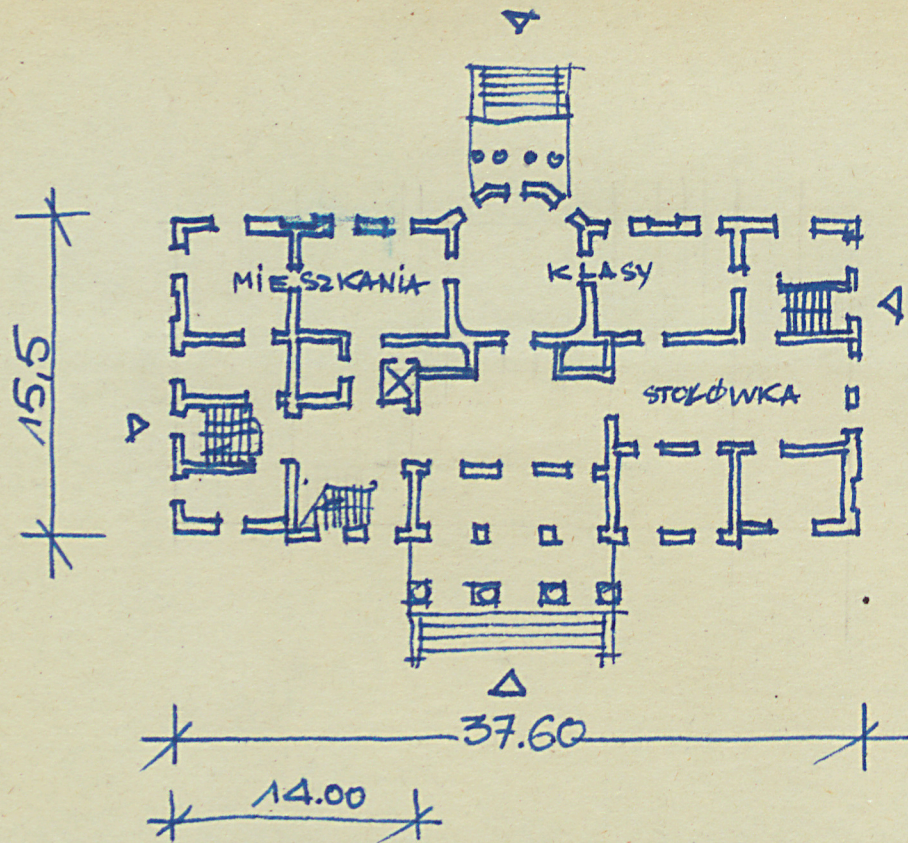
Bibliografia: Duryńkiewicz: Dwory polskie w W.-him Królestwie Pruskim. 1912 r.

Kat. Zab. Szt. w Polsce, T. V, z. 15, W-wa 1915, s. 9-10

33. Koszty w tys. zł.	przewidywane	rzeczywiste	34. Inspekcje	
35. Uwagi różne			36. Wypełnił dnia H. Sygietyński	
			1. IX. 1955	
			37. Sprawdził dnia X. 1959	
			IX. 67	

IX. 67

skala: 1:400



WYS - 12,5
KOND - 3
WEJŚC - 2