

Nr III

A B C D E F G H I J K L M N O P R S T U V W X Y Z
WIELKOPOLSKIE

1. Obiekt zabytkowy

KOŚCIÓŁ PAR. p.w. św. BARTŁOMIEJA

2. Miejscowość

OBJEZIERZE
gm. OBORNIKI
POŁ. OBORNICKI3. Wiek od XIII
do XX w.

4. Styl Bezystylowy

5. Kubatura m³

3290

6. Powierzchnia w m²

a) zabytkowa: 450 b) użytkowa:

20. Przynależność administracyjna

a) województwo Poznańskie

b) powiat obornicki

c) gmina NIECZAJNA

7. Materiał budowlany

przed
zniszczeniempo
odbudowie

11. Ilość budynków

1.

14. Grunty należące do
zabytku:

ha

a) ściany

cegła
kamień ceglany

12. Ilość kondygnacji

1

a) ogrody stylowe

7

21. Stacja

nazwa stacji

odległość od
stacji, w km

b) sklepienia

cegła
kamień13. Użytkowanie wnętrza
według ilości:

b) sady i grunty uprawne

a) kolejowa

Oborniki

6

c) stropy

DRENO

a) izb mieszkalnych

c) lasy

b) autobusowa

Oborniki

6

d) więzania dachu

drewno

b) innych pomieszczeń

d) wody

22. Właściciel i jego adres

Kuria metrop. w Poznaniu

e) krycie dachu

dachówka

c) piwnic

e) inne
amerykański Kwiślik 0,36.90

8. Wyposażenie architektoniczne

Ołtarz główny i boczne XVIII w.
ambona i chrzcielnice rokokowe
XVIII w. 2 nagrobki renesansowe:
1594 i 1582.

15. Przeznaczenie pierwotne budynku

sakralne

23. Użytkownik i jego adres

parafia rzym. kat.

16. Użytkowanie w latach ubiegłych

sakralne

24. Inwestor i jego adres:

j.w.

17. Użytkowanie obecne

sakralne

18. Nadaje się do użycia na:

sakralne

9. Autorzy i data budowy i przebudowy

Kościół z ruinami fragmenty romańskie
(XII-XIII) Rozbudowany 1550, następni
1775, w XIX w., koniec w 1914 r.

19. Data, rodzaj i stopień zniszczeń i odbudowy

Data

OPIS

znisz-
czenia
o/oodbu-
dowa
o/o

VIII. 1939 r.

niezniszczony

XI. 1939 r.

niezniszczony

XII. 1945 r.

niezniszczony

X 59.

niezniszczony

IX. 67

Stan techn. kościoła dobry. Należy
pominiować blacharkę i komin
wieży

25. Rejestr zabytku nr AK I - II a / 101

rok 12.XII 32 miejsce przechowywania

26. Nazwa księgi hipotecznej

KSIĘGA WIECZYSTA

27. Numer
hipoteczny

28. Akta

BRAK

29. Fotografie Kons. woj.

30. Inwentaryzacja pomiarowa

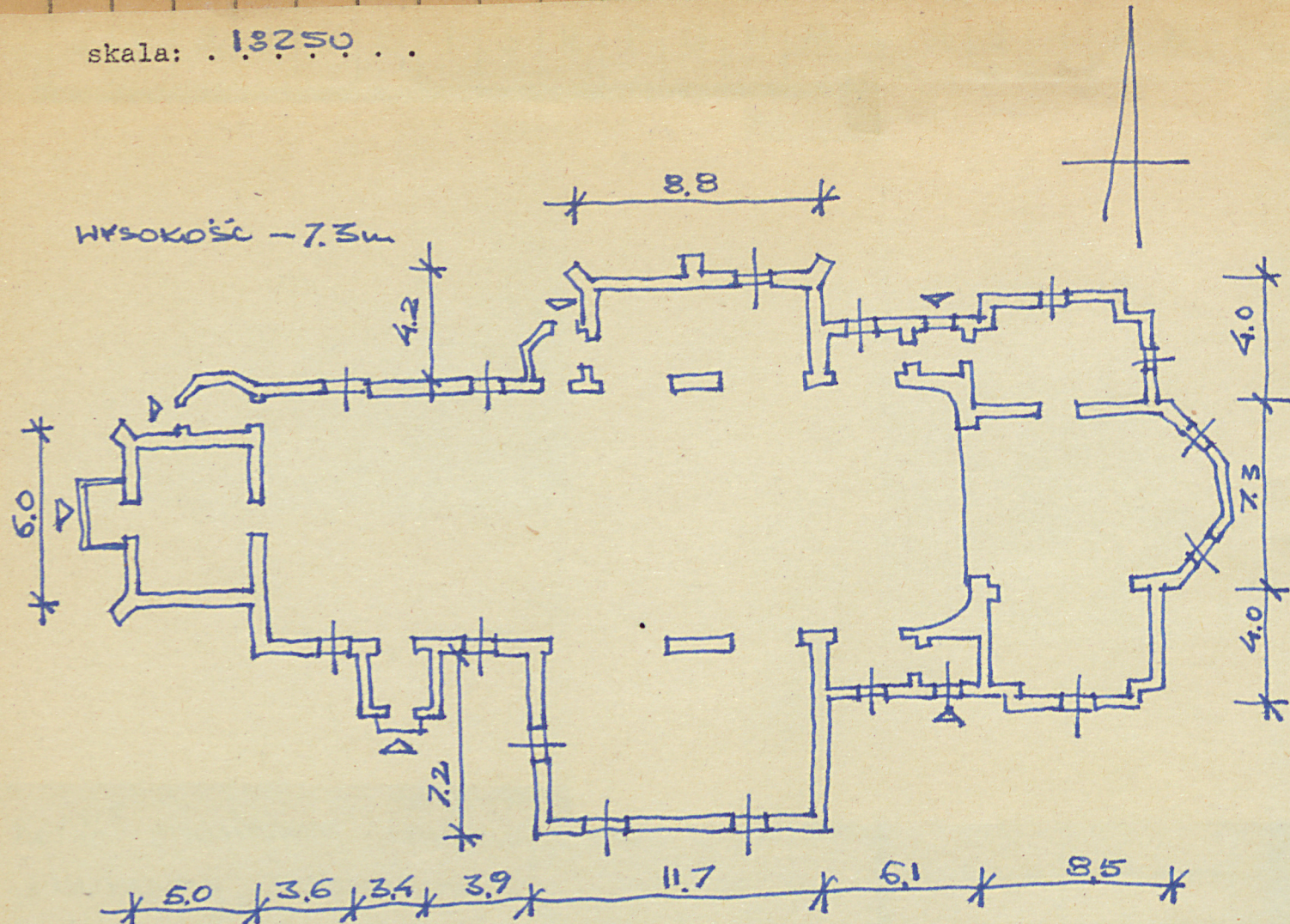
BRAK

10. Udostępnienie

Dostępny

OŚRODEK
DOKUMENTACJI
ZABYTKÓW

skala: .. 1:8250 ..



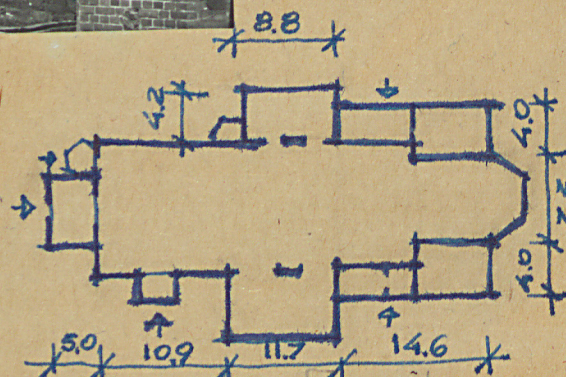
Informacje techniczne:



opisowe, fotografie



WYSOKOŚĆ - 7.3.



Kościół orientowany, mury z cegły i kamienia, jednonawowy, z transeptem, z prezbiterium zamkniętym trójbocznie, z wieżą od zachodu. Przy prezbiterium ob. śc. pśd. i pśn. przybudówki. Krzyż latem kręciworzny; 3-głęboki. Wieża krzyż. herbem obeliskowym.

Bibliographie: Kothe: Verzeichnis der Kunst Denkmale
Pommern 1896-8

216 Lukanowicz: "Opis historyczny" ... Porusis 1859

Kościuszko: "chemiczny historyzm". Pirmis 1834/5

Callier: Pomiń Oborniki

Kat. Zab. Szt. w Polsce, t. V, z. 15, W-wa 1965, s. 7-8.

W TYS. ZI

35. Uwagi różne

36. Wypełnił dnia

H. Syzgetyinsk

1. IX. 1955

37. Sprawdził dnia

ВКУПНО

159. Sitzung

IX. 67

Satz 3.11

K