

1. Obiekt zabytkowy

KOŚCIÓŁ par. p.w. Uniebowzicia NMP

2. Miejscowość

LOPIENNO gm. Mieleszyn

3. Wiek

XVII

4. Styl

Barokowy

5. Kubatura: m³

2821 ca 3000

6. Powierzchnia w m²

403

a) zabytkowa: 260m²

b) użytkowa:

20. Przynależność administracyjna

a) województwo

poznańskie

b) powiat

wągrowiecki

c) gmina

7. Materiał budowlany

przed zniszczeniem

po odbudowie

11. Ilość budynków

1

14. Grunty należące do zabytku:

ha

a) ściany

cegła

12. Ilość kondygnacji

1

a) ogrody stylowe

7

b) sklepienia

cegła

13. Użytkowanie wnętrza według ilości:

b) sady i grunty uprawne

7

c) stropy

drewno

a) izb mieszkalnych

2

c) lasy

7

d) więzania dachu

drewno

b) innych pomieszczeń

2

d) wody

7

e) krycie dachu

dachówka

c) piwnic

3

e) inne

CMENT PRACOWNIA 0,90

21. Stacja

nazwa stacji

odległość od stacji w km

a) kolejowa

KOPIENNO

b) autobusowa

KOPIENNO

22. Właściciel i jego adres

PAR. RZYM. KAT. W KOPIENNIE

pod wezw. Uniebowz. N.M.P.

23. Użytkownik i jego adres

Par. Rzym. Kat. Kopienno

24. Inwestor i jego adres:

J.W.

8. Wyposażenie architektoniczne

Pokrycie ściennego z por. XVIII w.

Oficyna górnego - II p. XVII w.

Oficyna górna - XVII/XVIII

Oficyna górna - XVII w.

Oficyna górna - XVII/XVIII

Konfesionat - XVII/XVIII. Ambona wokół

Chrzcielnica z por. XVIII.

15. Przeznaczenie pierwotne budynku

sakralne

16. Użytkowanie w latach ubiegłych

sakralne

17. Użytkowanie obecne

sakralne

18. Nadaje się do użycia na:

sakralne

25. Rejestr zabytku nr

AKT-11a/254

rok

1933

miejsce przechowywania

26. Nazwa księgi hipotecznej

KSIĘGI MIECZYSTE

27. Numer hipoteczny

28. Akta

29. Fotografie

Kons. woj.

30. Inwentaryzacja pomiarowa

BRAK

9. Autorzy i data budowy i przebudowy

Kościół zbudowany w 1680r.

Konsem A. Smurzewskiego.

Restaurowany 1847, 1866r.

19. Data, rodzaj i stopień zniszczeń i odbudowy

Data

OPIS

zniszczczenia

odbudowa

VIII. 1939 r.

niezniszczony

XI. 1939 r.

niezniszczony

XII. 1945 r.

niezniszczony

X 1953

niezniszczony

IX. 1966

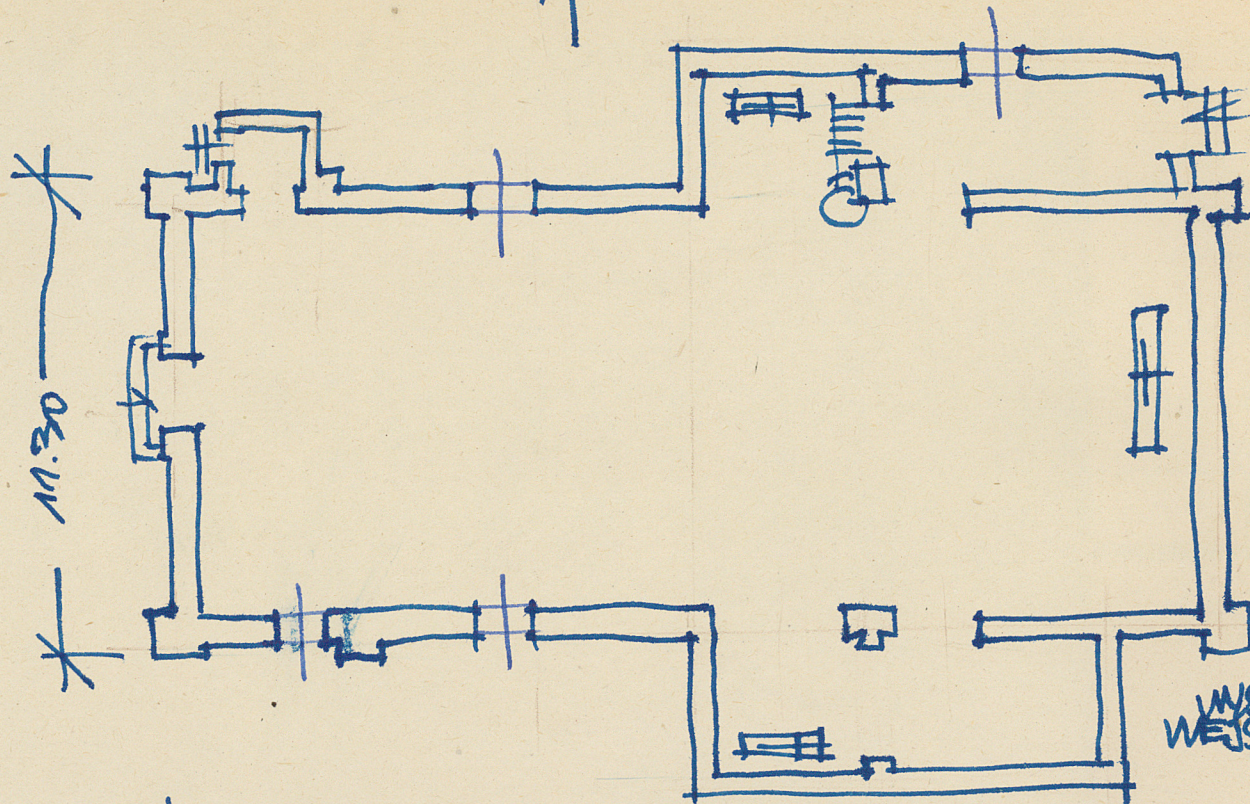
Stan techn. Kościoła dobry

10. Udostępnienie

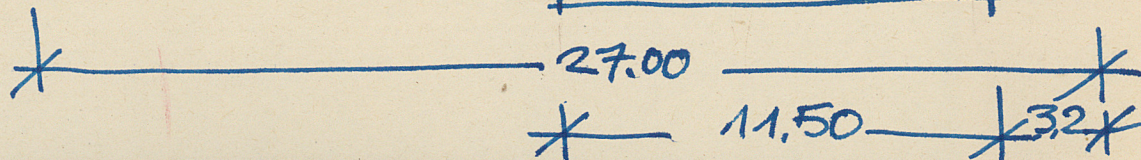
Dostępny



skala: . . . 1:200

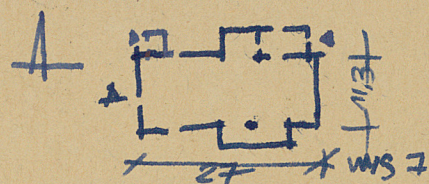


WMS-7  
WJSC-2





Z Y X W V U T S R P O N M L K J I H G



Kościół orientowany, jednokolumnowy, prezbiterium nie wydłużone, zamknięte prosto. Od pty. i ptd. dobudowane symetrycznie kaptlice, zakrystie i skarbice. Torso zachodnie z kondygnacją zwieńczoną secesyjnym wolutowym, ozdobionym wręczkami z rzeźbami figuralnymi. Elewacje boczne oskarpowane. Dach 2-spalowy.

Bibliografia: 1. W. Strykowski: „Wiedomości o kościołach i klasztorach w Poznaniu” 1887  
2. Kothe: „Verzeichnis der Kunstdenkmäler...”  
Poznań 18... 3. Paliński P. „Pomnik w grocie...”  
Wspomnienie 1932 r. 4. Derda „Żaby i wielki  
Polski” Poznań 1929 r.

### 32. Przebieg prac konserwacji

rok	

### 33. Koszty w tys. zł

### przewidywane


### 35. Uwagi różne

### 36. Wypełnił dnia

X.55. H. Sygietowski

### 37. Sprawdził dnia

WMP. X.59. B. Kuciel  
St. Sem

IX. 66

Ku