

Nr

58

A

B

C

D

F

G

H

I

J

K

L

N

O

P

R

S

T

U

V

X

Z

WIELKOPOLSKIE

powiat gnieźnieński

1. Obiekt zabytkowy

PAŁAC

2. Miejscowość

gm. NIECHANOWO

NIECHANOWO

pow. Gnieźnieński

3. Wiek

XVIII

4. Styl

Klasycystyczny

5. Kubatura m³

ca 6500

6. Powierzchnia w m²

a) zabytkowa: 560 b) użytkowa: 1680

20. Przynależność administracyjna

a) województwo

POZNAN

b) powiat

GNIEZNO

c) gmina gr.

Niechanowo

7. Materiał budowlany

przed zniszczeniem

po odbudowie

11. Ilość budynków

1

14. Grunty należące do zabytku:

ha

a) ściany

cegła

12. Ilość kondygnacji

2

a) ogrody stylowe

4,12

b) sklepienia

cegła

b) sady i grunty uprawne

c) stropy

drzewo

c) lasy

d) wiązania dachu

drzewo

d) wody

stawek

3 ary

e) krycie dachu

dachówka

e) inne

8. Wyposażenie architektoniczne

15. Przeznaczenie pierwotne budynku

patac

16. Użytkowanie w latach ubiegłych

j.w.

17. Użytkowanie obecne

Biura + mieszkania

18. Nadaje się do użycia na:

Szkotę

9. Autorzy i data budowy i przebudowy

Zbudowany w 4 ćw. XVIII w.
(1783-1794 r.)

19. Data, rodzaj i stopień zniszczeń i odbudowy

Data

O P I S

znisz-
czenie
%odbu-
dowa
%

VIII. 1939 r.

niezniszczony

XI. 1939 r.

j.w.

XII. 1945 r.

j.w.

VII. 1957 r.

zaniedbany. konieczne przełożenie dachu i odnowienie elewacji.

X. 59

STAN OBECNY

10%

10. Udostępnienie

dostępny

21. Stacja

nazwa stacji

odległość od stacji w km

a) kolejowa

Niechanowo

w/m

b) autobusowa

Niechanowo

w/m

22. Właściciel i jego adres

Prezydium G.R.N.

Niechanowo

23. Użytkownik i jego adres Szkoła 3 kl.
Świetlica Gromadska, Biblioteka, Przedseko-
le, Punkt Weterynaryjny, Sptelz. Szewska,
Sptelz. Krawieckie - Niechanowo

24. Inwestor i jego adres:

P.F.Z. Gniezno

25. Rejestr zabytku nr Kl IV-73 /122/55

rok 1955

miejsce przechowywania

Archiwum Woj. Kons. Zab. - Poznań

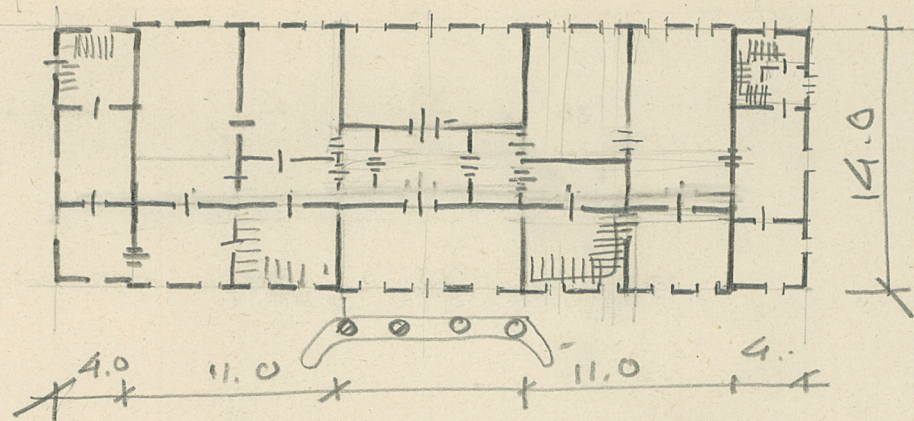
26. Nazwa księgi hipotecznej
Ks. wiecz.27. Numer
hipoteczny

28. Akta Woj. Kons. Zab. - Poznań

29. Fotografie Woj. Kons. Zab. - Poznań

30. Inwentaryzacja pomiarowa brak

skala: . . . 400 . . .



Z

X

V

U

31. Szkic sytuacyjny, plan schem



Fotografował: B. CYNALOWSKI

Opis:

Położony w parku, elewacja frontowa zwrócona ku wsch. Złożony na rzucie prostokąta z dwoma ryzalitami i portykiem kolumnowym (joniskim) w fasadzie frontowej. Dwutraktowy, dwukondygnacyjny, podpiwniczony. Dach dwuspadowy kryty karpówką. Oficyny symetrycznie po bokach patacu, trójosiowe, parterowe, wysoko podpiwniczone, z oknami w mansardach (z pot. XIX w. wg. proj. Bailenstedta).

Bibliografia:

1. Praca zbiorowa, Katalog Zabytków Sztuki, Powiat Gnieźnieński, ~~Poznań 1951~~ /maszynopis/ T. V. Zest. 3 str. 78 W-wa 1962



fot. mgr J. Pic



35. Uwagi różne

W. IV kw. b.r. P.F.Z. Gniezno dokonano remontu patacu na sumę 80. tys. zł.

Wyszczególnienie prac

Koszt
tys. zł

1957

prace

80.000,-

rzeczywiste

34. Inspekcje

17. VII. 1957

Jan Pic



36. Wypełnił dnia

17. VII. 1957

Jan Pic

37. Sprawdził dnia

21. X. 59

Brunon Cynalewski

T. GRZEBALSKI