

1. Obiekt

1046/3

STODOŁA

2. Czas powstania

1891 r.

3. Miejscowość

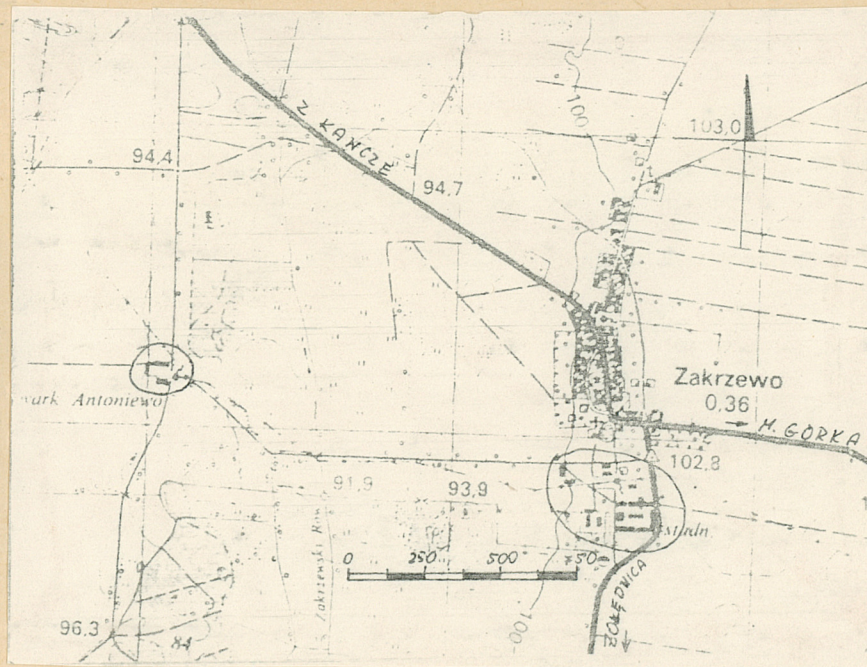
ZAKRZEWO

nr. 1

11. Zdjęcia, rzuty, przekrój, sytuacja, orientacja



1.



4. Adres

Gospodarstwo Rolne Zakrzewo
nr hipoteczny

5. Przynależność administracyjna

województwo leszczyńskie
pow. RAPICKI
gmina Miejska Górka

6. Poprzednie nazwy miejscowości

Zakrzewo /1905/

7. Przynależność administracyjna
1 VI 1975

województwo poznańskie
powiat Rawicz

8. Właściciel i jego adres

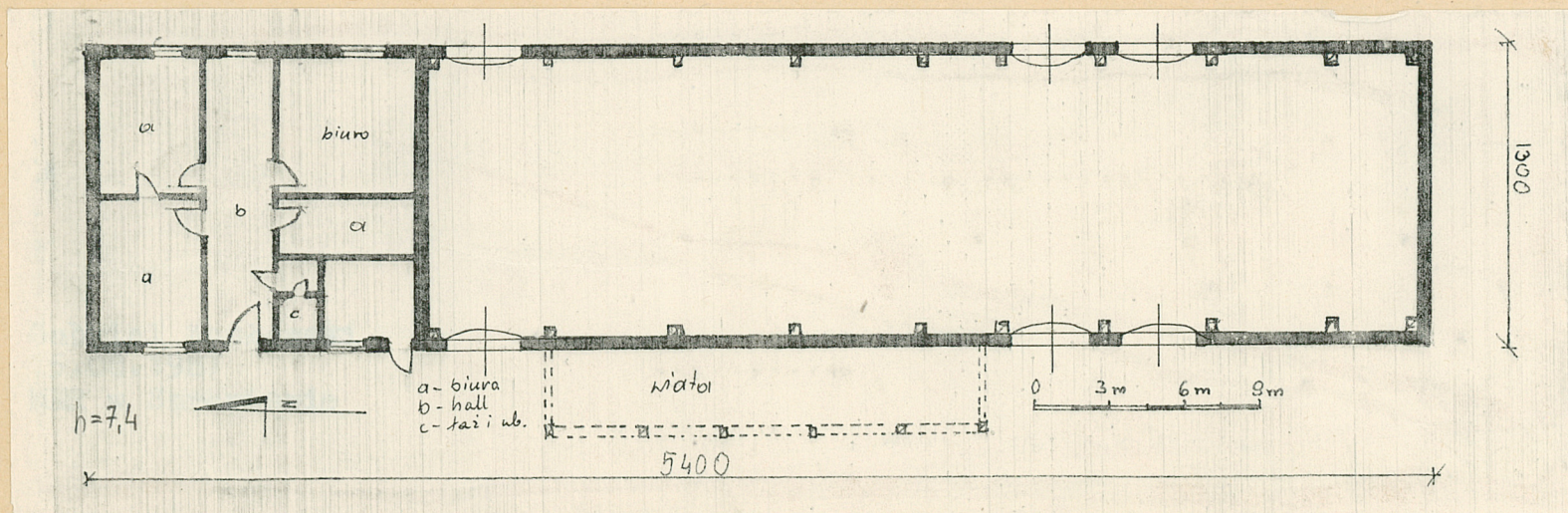
Stadnina Koni w Żółędnicy

9. Użytkownik i jego adres

Gospodarstwo Rolne Zakrzewo

10. Rejestr zabytków:

Nr M45/A 3.07.1989 data



12. Autorzy, historia obiektu, określenie stylu

Jak wskazuje data w szczycie budynek pochodzi z 1891 r. Obiekt postawiony jako stodoła, funkcję tę pełni do dnia dzisiejszego. Autor projektu i wykonawca nieznany.

13. Opis (sytuacja, materiał i konstrukcja, rzut, bryła, elewacje, wnętrze wyposażenie, instalacje)

Sytuowanie: budynek stanowi wsch. granicę gospodarstwo Zakrzewo, przylega wsch. elewacją do drogi z Żołędniczy do Zakrzewa. Szczytami ustawiony w linii pñn.pñd. kalenicą równoległą do drogi. Od strony pñn. graniczy z obiektem obory z 1891 r. Elewacja zach. graniczy z podwórzem.

Materiał, techniki, konstrukcje:

podmurówka: z kamienia polnego na zaprawie cementowo-wapiennej, na nim warstwa cegły

ściana: z kamienia polnego, otoczaków, cegły na zaprawie cementowo-wapiennej
otwory okienne: nowe, okna w części zamienionej na biuro

otwory drzwiowe: wrota zamknięte żukiem odcinkowym, dwuskrzydłowe, deskowe na zawiasach pasowych

dach: dwuspadowy, kryty dachówką karpiówką ułożoną w koronkę, kalenica kryta gąsiorami

wieżba dachowa: drewniana, płatwiowo-kleszczowa

Rzut, bryła: budynek założony na rzucie wydłużonego prostokąta, z dobudowanym pomieszczeniem w elewacji pñd., niepodpiwniczony, jednokondygnacyjny, nakryty dachem dwuspadowym

Elewacja zach.: niegdyś dwie pary wrót, obecnie jedno wrota od strony pñn. zamurowane, a pomieszczenie zamienione na biuro. Wrota umieszczone pomiędzy lizenami w ścianach ceglanych, nietynkowanych. Między wrotami pionowe wywietrzniki. Pod szczytem wywietrzniki w kształcie krzyża. Między wrotami drewniane zadaszenie. W pomieszczeniu magazynowym para wrót zamkniętych żukiem odcinkowym. Elewacja

pñd.: dobudowane pomieszczenie magazynowe sięgające prawie do okapu dachu stodoły, nakryte płaskim dachem. Elewacja pñn.: nad ceglany gzymsem kordonowym otwór, wywietrzniki w kształcie krzyża, pod nim w ceglanej opasce data 1891 r.

Elewacja wschn: analogiczna do zachm., z tym, że brak drewnianego zadaszenia.

Instalacja: elektryczna, w części biurowej wodno-kanalizacyjna

14. Kubatura 4492	15. Powierzchnia użytkowa $h = 7,4$ 702 m ²	16. Przeznaczenie pierwotne stodoła	17. Użytkowanie obecne stodoła
18. Prace budowlane i konserwatorskie, ich przebieg i dokumentacja <p>W latach 60-tych północną część stodoły zaadaptowano na potrzeby biura: wydzielono pomieszczenia, położono posadzki wybito nowe otwory okienne i drzwiowe, założono instalację elektryczną.</p>		19. Stan zachowania (fundamenty, ściany zewnętrzne, ściany wewnętrzne, sklepienia, stropy konstrukcje dachowe, pokrycie dachu, wyposażenie i instalacje) Ogólny stan zachowania obiektu dobry	
20. Najpilniejsze postulaty konserwatorskie			

21. Akta archiwalne (rodzaj akt, numer i miejsce przechowania)

22. Bibliografia

23. Źródła ikonograficzne i fotografia (rodzaj, miejsca przechowywania, sygnatury)

24. Uwagi różne

25. Opracował

tekst Gabriel Kotłowski 27.09.1987

..... imię, nazwisko, data, podpis

plany, rysunki Mariusz Kotłowski 27.09.1987

..... imię, nazwisko, data, podpis

zdjęcia fotogr Gabriel Kotłowski 15.08.1987

..... imię, nazwisko, data, podpis

miejsce przechowania negatywów MNR w Szreniawie

Karta po wypełnieniu podlega ochronie na podstawie przepisów prawa autorskiego

26. Adnotacje o inspekcjach, informacje o zmianach (daty, imiona i nazwiska wypełniających)

27. Załączniki

1. Miejscowość

ZAKRZEWO

2. Obiekt (nazwa jak w karcie)

STODOLA 1891r.

3. Zawartość wkładki (nazwa obiektu lub materiału uzupełniającego)

Plan sytuacyjny, zdjęcia

2.



2.

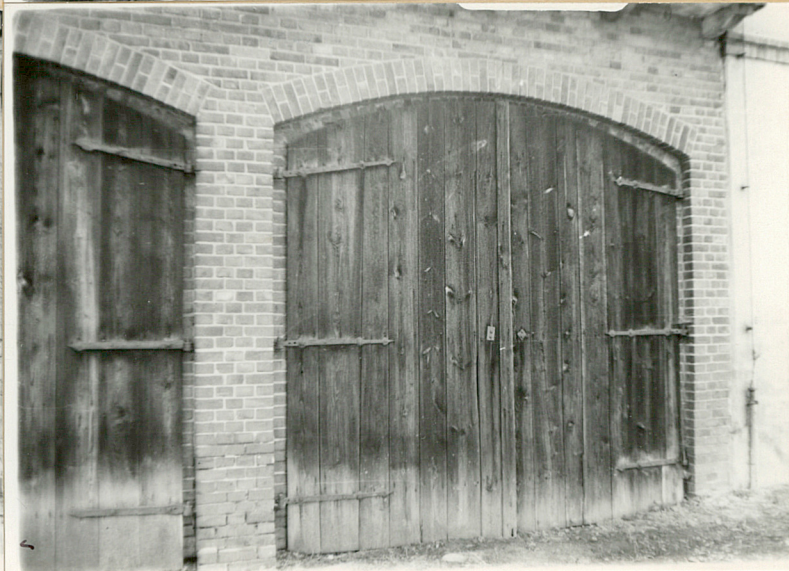
3.



3.



4.



5.

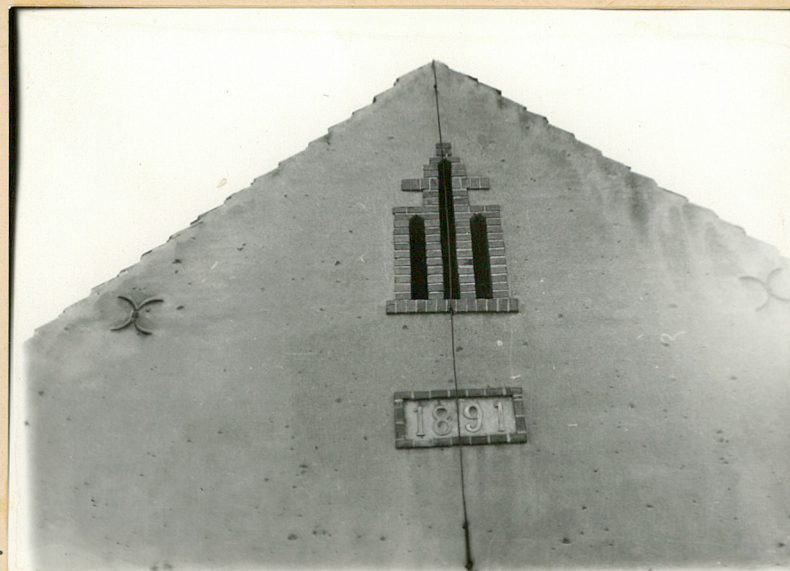
Wkładkę założył: Gabriel Kotlowski 24.
(imię, nazwisko, data)

Miejsce przechowywania negatywów: MNR w Szreniawie

6.



7.



8.



1. El. zachodnia
2. El. wschodnia
3. Budynek łączący dwie
stdoły
4. Wrota w el. zachodniej
5. Wrota budynku łączące-
go
6. El. północna
7. Data w szczycie
8. Profilowane końce krokwi