

1. Obiekt

1277/B
DOM MIESZKALNY (CZWORAK) NR 33,36,37

2. Czas powstania

pocz. XX w.

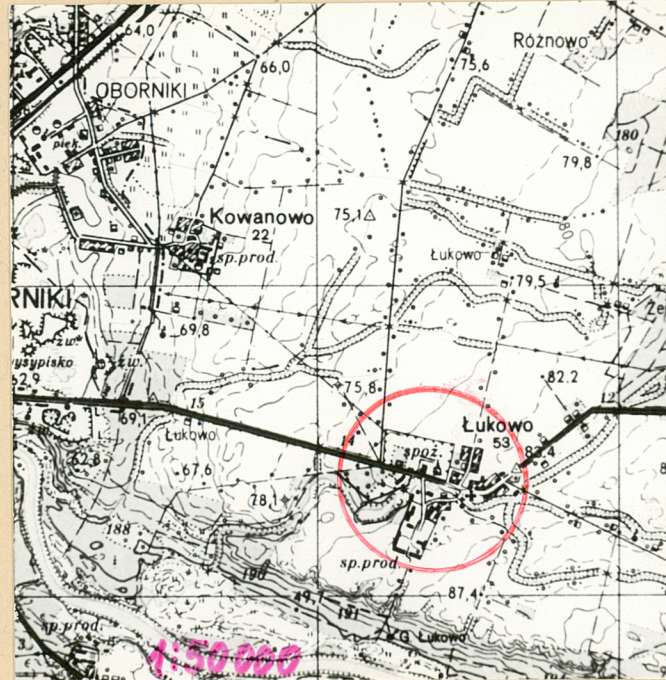
3. Miejscowość

ŁUKOWO

11. Zdjęcia, rzut, przekrój, sytuacja, orientacja



1



4. Adres

Łukowo

64-600 Oborniki

nr hipoteczny

5. Przynależność administracyjna

województwo poznańskie

pow. obornicki

gmina Oborniki

6. Poprzednie nazwy miejscowości

Łukowo

7. Przynależność administracyjna

1 VI 1975

województwo poznańskie

powiat Oborniki

8. Właściciel i jego adres

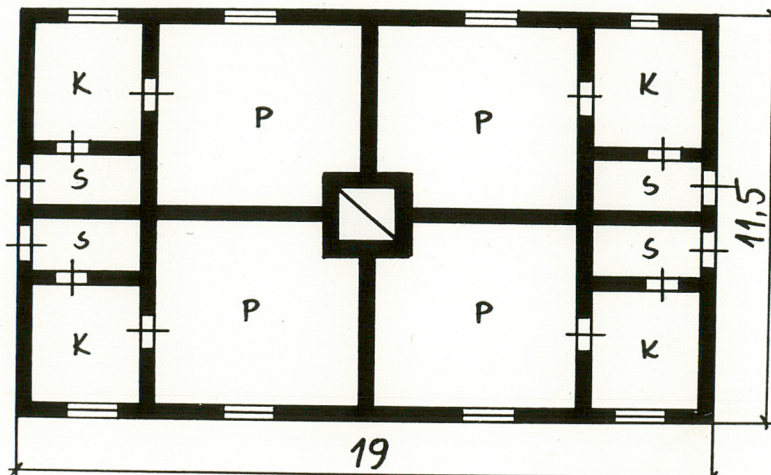
Rolnicza Spółdzielnia
Produkcyjna w Łukowie

9. Użytkownik i jego adres

RSP w Łukowie

10. Rejestr zabytków:

Nr data



0 5m h=8

LEGENDA
P - POKÓJ
K - KUCHNIA
S - SIEN

12. Autorzy, historia obiektu, określenie stylu

Data powstania budynków została ustalona przez porównanie z innymi zabudowaniami.

13. Opis (sytuacja, materiał i konstrukcja, rzut, bryła, elewacje, wnętrze wyposażenie, instalacje)

Sytuacja - domy mieszkalne nr 33, 36, 37 położone są na zachód od folwarku, w odległości ok. 300m od spichlerza, wzdłuż drogi biegnącej przez wieś. Dom nr 33 położony jest przy drodze od strony pn., domy nr 36 i 37 - od strony pd. Od strony pn. i pd. domy otaczają ogródki przydomowe, dalej pola i widoczny na horyzoncie las. Teren równinny.

Materiał, konstrukcja, technika.

Ściany - zbudowane z cegły ceramicznej o wążku krzyżowym, na podmurówce z kamienia polnego, nieotynkowane.

Strop - w piwnicy - ceglany, płaski, w mieszkaniu - drewniany z podsufitką trzcinowo-wapienną, położony pomiędzy belkami drewnianymi. Na wierzchu - glina.

Wieżba dachowa - kleszczowo-płatwiowa, o dwóch stolcach stojących, ze ścianą kolankową.

Pokrycie dachu - dach kryty dachówką karpiówką w koronkę.

Podłoga - wykładzina położona na zalanej betonem cegle.

Schody - drabina.

Okna - krosnowe, czteropodziałowe (dwupoziomowe, dwudzielne) ze ślaniem i nowe - szwedzkie zespolone.

Drzwi - zewnętrzne: jednoskrzydłowe, listwowe z nadświetlem, wewnętrzne: jednoskrzydłowe listwowe i gładkie.

Rzut - budynki na rzucie prostokąta.

Bryła - zwarta. Budynki jednokondygnacyjne, częściowo podpiwniczone o dachu dwuspadowym z naczółkami - dot. domów nr 33 i 37 i dwuspadowym - dom nr 36.

Elewacja wschodnia - dwuosiowa, pośrodku ściany - dwoje drzwi zwieńczonych łukiem płaskim. W części szczytowej dwa otwory okienne z łukiem odcinkowym. Gzyms podokapowy.

Elewacja zachodnia - taka sama jak wschodnia. W domu nr 37, przy ścianie dobudowany komin, drzwi zwieńczone łukiem odcinkowym.

Elewacja południowa - czterosiowa, w ścianie przebudowane okna. Pod dachem - gzyms podokapowy, ozdobny. W domu nr 36 zachowane cztery okna z łukiem odcinkowym.

Elewacja północna - taka sama jak południowa. W domu nr 36 zachowane dwa okna.

Wnętrze - domy nr 33 i 37 - cztery mieszkania, dom nr 36 - jedno mieszkanie, pozostałe nie zamieszkałe, w stanie niszczącym.

Instalacja - elektryczna i wodno-kanalizacyjna.

14. Kubatura

650 m³

15. Powierzchnia użytkowa

190 m²

16. Przeznaczenie pierwotne

mieszkalne

17. Użytkowanie obecne

mieszkalne

18. Prace budowlane i konserwatorskie, ich przebieg i dokumentacja

Przebudowano większość okien, założono instalację wodno-kanalizacyjną, zmieniono podłogi.

19. Stan zachowania (fundamenty, ściany zewnętrzne, ściany wewnętrzne, sklepienia, stropy konstrukcje dachowe, pokrycie dachu, wyposażenie i instalacje)

Budynek nr 36 w stanie zniszczonym, przeznaczony do rozbiórki. Stan budynków nr 33 i 37 - dobry.

20. Najpilniejsze postulaty konserwatorskie

21. Akta archiwalne (rodzaj akt, numer i miejsce przechowywania)

22. Bibliografia

23. Źródła ikonograficzne i fotografia (rodzaj, miejsca przechowywania, sygnatury)

24. Uwagi różne

25. Opracował

tekst Rafał Magierski - wrzesień 1988
imię, nazwisko, data, podpis

plany, rysunki Rafał Magierski - wrzesień 1988
imię, nazwisko, data, podpis

zdjęcia fotogr. Rafał Magierski - wrzesień 1988
imię, nazwisko, data, podpis

miejsce przechowania negatywów Szreniawa

Karta po wypełnieniu podlega ochronie na podstawie przepisów prawa autorskiego

26. Adnotacje o inspekcjach, informacje o zmianach (daty, imiona i nazwiska wypełniających)

27. Załączniki

wkładki - 1

ŁUKOWO

DOM MIESZKALNY (CZWORAK)
NR . 33,36, 37

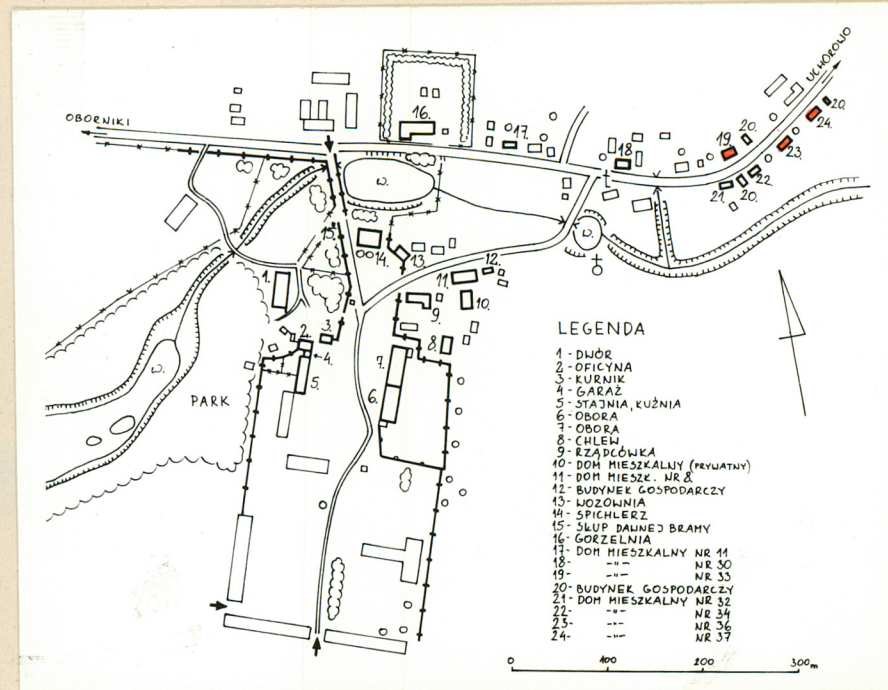
Plan sytuacyjny, zdjęcia



2



4



3



5



6

Wkładkę założył- Rafał Magierski - IX. 1988
Miejsce przechowywania negatywów- Szreniawa



7



8



9



10



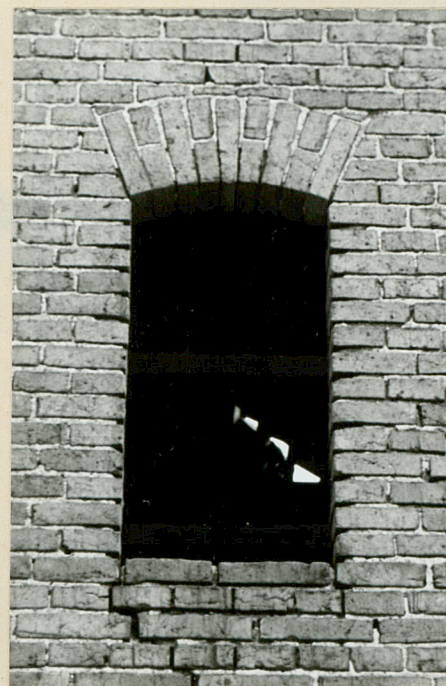
11



12



13



14

Spis zdjęć

- 1.Dom nr 33 - elew. pd.
- 2.Dom nr 33 - elew.wsch
- 3.Fragment szczytu
- 4.Okno w szczycie
- 5.Podmurówka
- 6.Dom nr 37 - elew. pn i wsch.
7. Fragment szczytu
- 8.Dom nr 36 - elew.zach.
- 9.Fragment szczytu
- 10.Drzwi w domu nr 37
- 11.Drzwi w domu nr 36
- 12.Okno w domu nr 36
- 13.Okno w domu nr 36
- 14.Otwór w poddaszu