

1. Obiekt

DOM MIESZKALNY NR 8

2. Czas powstania

pocz. XX w

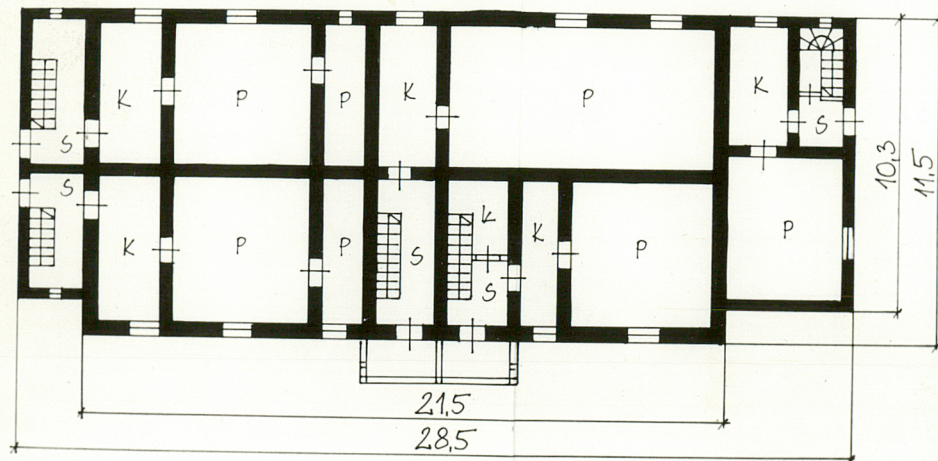
3. Miejscowość

ŁUKOWO

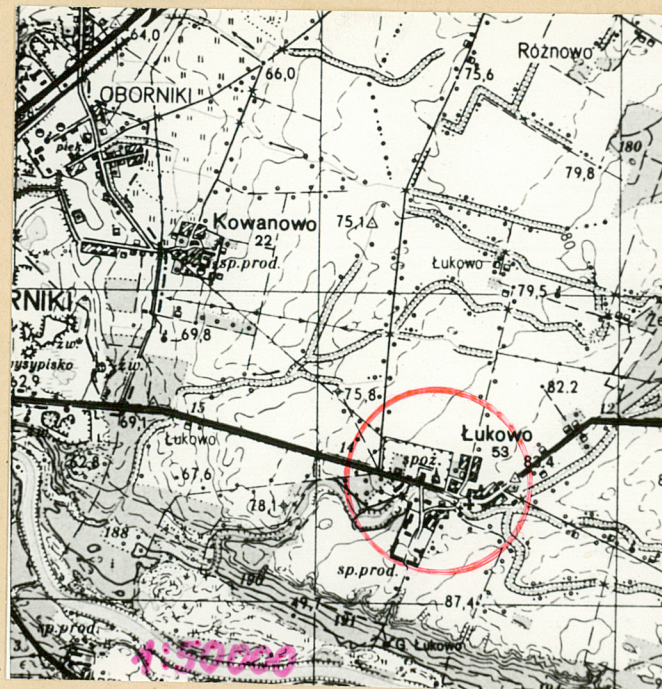
11. Zdjęcia, rzut, przekrój, sytuacja, orientacja



1



LEGENDA
P - POKÓJ
K - KUCHNIA
Ł - ŁAZIENKA
S - SIEN



4. Adres

Łukowo
64-600 Oborniki
nr hipoteczny

5. Przynależność administracyjna

województwo poznańskie
pow. obornicki
gmina Oborniki

5. Poprzednie nazwy miejscowości

Łukowo

7. Przynależność administracyjna
1 VI 1975

województwo poznańskie
powiat Oborniki

8. Właściciel i jego adres

Rolnicza Spółdzielnia Produkcyjna w Łukowie

9. Użytkownik i jego adres

RSP w Łukowie

10. Rejestr zabytków:

Nr data

12. Autorzy, historia obiektu, określenie stylu

Data powstania budynku została ustalona przez porównanie z innymi zabudowaniami powstałymi na początku XX w.

13. Opis (sytuacja, materiał i konstrukcja, rzut, bryła, elewacje, wnętrze wyposażenie, instalacje)

Sytuacja - dom mieszkalny nr 8 położony w odległości ok. 50 m od podwórza folwarcznego, w jego wsch. stronie. Od pn. przebiega dróżka, za nią łąka, a dalej droga obsadzona drzewami. Od strony wsch. znajduje się budynek gospodarczy, od pd. - dom mieszkalny nr 9, dalej pola z lasem na horyzoncie.

Materiał, konstrukcja, technika

Ściany - od strony pn. wsch. i zach. zbudowane z cegły o wążku krzyżowym, od strony pd. - środek ściany z glinobitki, boki z cegły. Budynek otynkowany, z dużymi ubytkami tynku.

Strop - drewniany z podsufitką trzcinowo-wapienną, w piwnicy - płaski, ceglany.

Wieżba dachowa - klestczowo-płatwiowa o trzech stolcach stojących, ze ścianą kolankową.

Pokrycie dachu - dach kryty dachówką karpiówką w koronkę.

Podłoga - betonowa, pokryta wykładziną podłogową.

Schody - drewniane, jednobiegowe, policzkowe i jednobiegowe, poliszkowe z zakretem.

Okna - krosnowe, czteropodziałowe (dwupoziomowe, dwudzielne) ze ślaniem.

Drzwi - zewnętrzne: jednoskrzydłowe, listwowe z nadświetlem, wewnętrzne: jednoskrzydłowe, płycinowe i gładkie.

Rzut - budynek na rzucie prostokąta z uskokiem ściany w elewacji pn. w szczycie wsch. i zach.

Bryła - zwarta, budynek jednokondygnacyjny, częściowo podpiwniczony, o dachu dwuspadowym z naczółkami. W części wsch. i zach. dach od strony pn. posiada uskok, przechodzący w dach dwuspadowy. W dachu - dwie wystawki i cztery kominy.

Elewacja północna - pośrodku ściany znajduje się drewniany ganek, a w nim dwoje drzwi. Ściana od strony wsch. i zach. posiada uskok. W ścianie domu znajduje się pięć okien w opasce tynkowej z uszakami i kluczem. W uskoku, od strony wsch. - jedno małe okno w opasce tynkowej i uszakami. W dachu - dwie, półokrągłe wystawki.

Elewacja południowa - w ścianie znajduje się sześć okien w opasce tynkowej, z uszakami i kluczem oraz trzy małe okna w opasce tynkowej z uszakami. W dachu dwie wystawki.

cd.-wkładka

14. Kubatura

900m³

15. Powierzchnia użytkowa

260 m²

16. Przeznaczenie pierwotne

mieszkalne

17. Użytkowanie obecne

mieszkalne

19. Stan zachowania (fundamenty, ściany zewnętrzne, ściany wewnętrzne, sklepienia, stropy konstrukcje dachowe, pokrycie dachu, wyposażenie i instalacje)

Stan budynku - dobry.

18. Prace budowlane i konserwatorskie, ich przebieg i dokumentacja

Założono instalację wodno-kanalizacyjną. Wymieniono
Z drzwi, przebudowano okno w elewacji zachodniej, wymie-
niono podłogi.

20. Najpilniejsze postulaty konserwatorskie

21. Akta archiwalne (rodzaj akt, numer i miejsce przechowywania)

22. Bibliografia

23. Źródła ikonograficzne i fotografia (rodzaj, miejsca przechowywania, sygnatury)

24. Uwagi różne

25. Opracował

tekst Rafał Magierski - wrzesień 1988
.....
..... imię, nazwisko, data, podpis

Rafał Magierski - wrzesień 1988

plany, rysunki

imię, nazwisko, data, podpis

zjęcia fotogr. Rafał Magierski -wrzesień 1988
.....
Imię, nazwisko, data, podpis

miejsce przechowania negatywów

Karta po wypełnieniu podlega ochronie na podstawie przepisów prawa autorskiego

26. Adnotacje o inspekcjach, informacje o zmianach (daty, imiona i nazwiska wypełniających)

27. Załączniki

wkładka 1

1. Miejscowość

ŁUKOWO

2. Obiekt (nazwa jak w karcie)

DOM MIESZKALNY NR 8

3. Zawartość wkładki (nazwa obiektu lub materiału uzupełniającego)

opis, plan sytuacyjny, zdjęcia

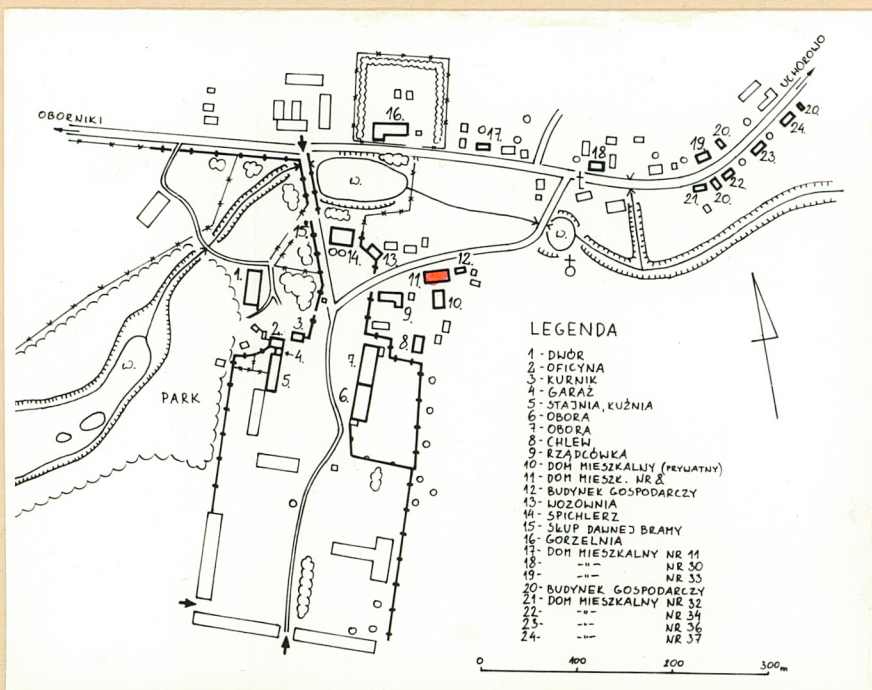
cd. pkt 13

Elewacja zachodnia - w ścianie znajdują się drzwi i przebudowane okno. W szczycie-pośrodku, jedno okno z łukiem płaskim.

Elewacja wschodnia - w ścianie dwoje drzwi w opasce tynkowej z uszakami. W szczycie- jedno okno, po bokach-dwie małe, prostokątne wnęki.

Wnętrze - pięć mieszkań.

Instalacja - elektryczna i wodno-kanalizacyjna.



Wkładkę założył: Rafał Magierski -wrzesień 1988
(imię, nazwisko, data)

Miejsce przechowywania negatywów: Szreniawa

1978 r.



5



6



7



10



8



9

Spis zdjęć

1. - Elewacja północna
2. - Elewacja wschodnia
3. - Elewacja południowa
4. - Wystawka z oknem
5. - Elewacja zachodnia
6. - Drzwi w elewacji zach.
7. - Fragment podmurówki
8. - Okno w elewacji północnej
9. - Okno w " "
10. - Otwór piwniczny.