

Nr data

35

0 5m $h = 16$

12. Autorzy, historia obiektu, określenie stylu

13. Opis (sytuacja, materiał i konstrukcja, rzut, bryła, elewacje, wnętrze wyposażenie, instalacje)

Sytuacja - gorzelnia położona jest przy drodze biegnącej przez Łukowo, naprzeciw budynku spichlerza i wozowni. Od strony pd. pomiędzy budynkiem gorzelni, a spichlerzem znajduje się staw, od strony wsch. i zach. - domy mieszkalne, od strony pn. - pola.

Materiał, konstrukcja, technika

Ściany - zbudowane z cegły ceramicznej o wążku krzyżowym, na wysokiej podmurówce z kamienia łupanego.

Strop - w piwnicy - ceglany, odcinkowy, wsparty na ceglanych łukach, w pozostałych kondygnacjach - betonowy.

Wieżba dachowa - kleszczowo-płatwiowa, o trzech stolcach stojących, część dachu wsparta na ścianie działowej.

Pokrycie dachu - dach pokryty eternitem, przybudówki - papą.

Podłoga - w piwnicy - betonowa, w pozostałych kondygnacjach - płytki ceramiczne, w mieszkaniu - drewniana.

Schody - jednobiegowe z poręczą metalową, betonowe.

Okna - w części mieszkalnej - skrzynkowe, dwudzielne, w gorzelni - w oprawie metalowej: jedno - 20 to polowe, sześć - jednopolowych, sześć - 25-cio polowych, pozostałe - dziewięciopolowe.

Drzwi - zewnętrzne: troje drzwi-dwuskrzydłowych, listwowych z nadświetlem, troje - jednoskrzydłowych, jedno-dwuskrzydłowe, listwowe bez nadświetla. wewnętrzne: w mieszkaniu - jednoskrzydłowe, przeszklone, w gorzelni - jednoskrzydłowe deskowe i płycinowe.

Rzut - budynek na rzucie w kształcie litery L, z prostokątnym ryzalitem od strony pn. oraz trzema prostokątnymi przybudówkami tj. dwie - po obu stronach ryzalitu, na długości całej ściany i jedną - od strony zach oraz okrągłym kominem w pobliżu narożnika pn. zach.

Bryła - zwarta, budynek jednokondygnacyjny, podpiwniczony, na wysokiej podmurówce z częściowo użytkowanym poddaszem, z ryzalitem i trzema przybudówkami oraz obudowanym wejściem do części mieszkalnej. Budynek i ryzalit - z dachem dwuspadowym, przybudówki - jednospadowym. Na dachu gorzelni fragment rozebranego, starego, prostokątnego komina oraz dwie wystawki.

Elewacja południowa - składa się z wysuniętej części ściany, od strony zach. zakończonej dachem dwuspadowym. Przy ścianie znajduje się rampa ze schodkami do drzwi wejściowych gorzelni, oraz przybudówka. Pośrodku są okna, po bokach - dwoje drzwi. Okna i drzwi zwieńczone łukiem pełnym z ozdobnym gzymsem. Nad oknem i drzwiami znajdują się po dwa małe okna, zwieńczone łukiem pełnym. Pośrodku części szczytowej umieszczona jest w tynkowej opasce starcza zegara, nad nią - dwa małe okna z łukiem pełnym. Nad oknami zawieszono są dzwony zegarowe. Ścianą od strony wsch. składa się z wysokiej podmurówki, w której znajduje się w ceglanej opasce osiemokien z łukiem płaskim. W kondygnacji oddzielonej od cd. na wkładce

<p>14. Kubatura</p> <p>4300 m³</p>	<p>15. Powierzchnia użytkowa</p> <p>820 m²</p>	<p>16. Przeznaczenie pierwotne</p> <p>gorzelnia, płatkarnia, mieszkanie</p>	<p>17. Użytkowanie obecne</p> <p>gorzelnia, płatkarnia, mieszkanie</p>
<p>18. Prace budowlane i konserwatorskie, ich przebieg i dokumentacja</p> <p>Wymieniono pokrycie dachu, wybudowano nowy komin, dobudowano przybudówkę od wsch. strony ryzalitu, wymieniono urządzenia gorzelni, oprócz płatkarni.</p>		<p>19. Stan zachowania (fundamenty, ściany zewnętrzne, ściany wewnętrzne, sklepienia, stropy konstrukcje dachowe, pokrycie dachu, wyposażenie i instalacje)</p> <p>Stan budynku - bardzo dobry</p> <p>20. Najpilniejsze postulaty konserwatorskie</p>	

21. Akta archiwalne (rodzaj akt, numer i miejsce przechowywania)

22. Bibliografia

23. Źródła ikonograficzne i fotografia (rodzaj, miejsca przechowywania, sygnatury)

24. Uwagi różne

25. Opracował

tekst Rafał Magierski - wrzesień 1988
imie, nazwisko, data, podpis

plany, rysunki Rafał Magierski - wrzesień 1988
imie, nazwisko, data, podpis

zdjęcia fotogr. Rafał Magierski - wrzesień 1988
imie, nazwisko, data, podpis

miejsce przechowania negatywów Szreniawa

Karta po wypełnieniu podlega ochronie na podstawie przepisów prawa autorskiego

26. Adnotacje o inspekcjach, informacje o zmianach (daty, imiona i nazwiska wypełniających)

27. Załączniki

wkładki - 2

Ł U K O W O

GORZELNIA

opis, plan sytuacyjny, zdjęcia

od. pkt. 13 - elewacja południowa

... podmurówki gzymsem znajdują się cztery okna z łukiem płaskim, do części mieszkalnej i trzy duże okna gorzelni. Nad oknami, wzdłuż ściany przebiega gzyms międzykondygnacyjny. Między gzymsem a dachem znajduje się 14 wnęk i jedno okienko z łukiem płaskim.

Elewacja północna - we wsch. stronie ściany znajduje się ryzalit z prostokątnym oknem, z obu stron ryzalitu dobudowane przybudówki. W przybudówce od strony wsch. znajduje się jedno okno, w przybudówce od strony zach. - jedne drzwi i trzy otwory z drzwiczkami. W ścianie budynku, od zach. strony ryzalitu znajdują się cztery okna, od strony wsch. ryzalitu - dwa okna z łukiem płaskim i jedno zamurowane. Nad oknami, wzdłuż ściany - gzyms. Pomiedzy gzymsem a dachem są dwa okienka i jedna wnęka.

W szczycie ryzalitu jest prostokątny otwór i półkolistе okno z łukiem pełnym. Część ściany od strony zach. przechodzi w wystawkę w której znajduje się jedno okno i jedno jest zamurowane.

Elewacja zachodnia - do ściany dobudowana otynkowana przybudówka z dwoma drzwiami i trzema oknami. W ścianie budynku, nad przybudówką - trzy zamurowane okna. Pośrodku szczytu - jedno okno. Obok przybudówki, od strony pn. znajduje się komin gorzelni.

Elewacja wschodnia - do wysokiej podmurówki dobudowane ceglane schodki z drewnianym gankiem do mieszkania. W kondygnacji, oddzielonej od podmurówki gzymsem znajduje się jedno okno z łukiem płaskim i jedno okno zamurowane. W części szczytowej, oddzielonej od kondygnacji gzymsem jest jedno okienko i cztery prostokątne wnęki. W szczycie, w ceglanej opasce okrągły otwór.

Wnętrze - gorzelnia, płatkarnia, mieszkanie.

Wyposażenie - płatkarnia - urządzenia z okresu II wojny światowej, pozostałe urządzenia - nowe.

Instalacja - elektryczna i wodno-kanalizacyjna.

Wkładkę założył - Rafał Magierski - wrzesień 1988

Miejsce przechowywania negatywów - Szreniawa



2



4



5



6



3



8



9



7



10

Ł U K O W O

GORZELNIA

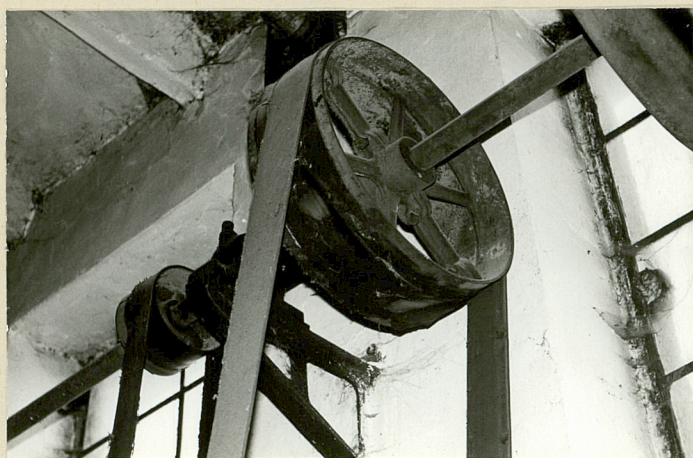
Plan sytuacyjny, zdjęcia



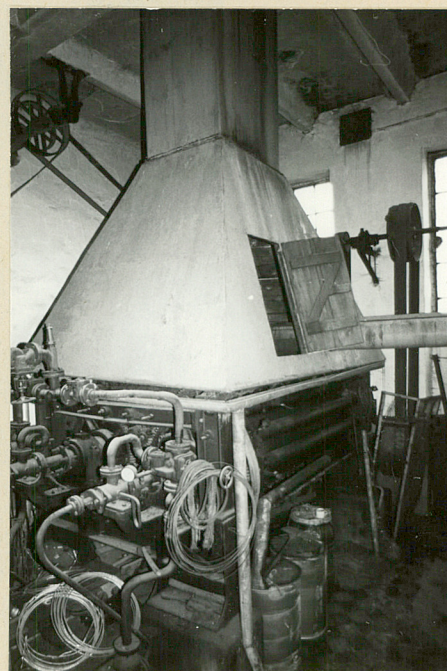
11



12



13

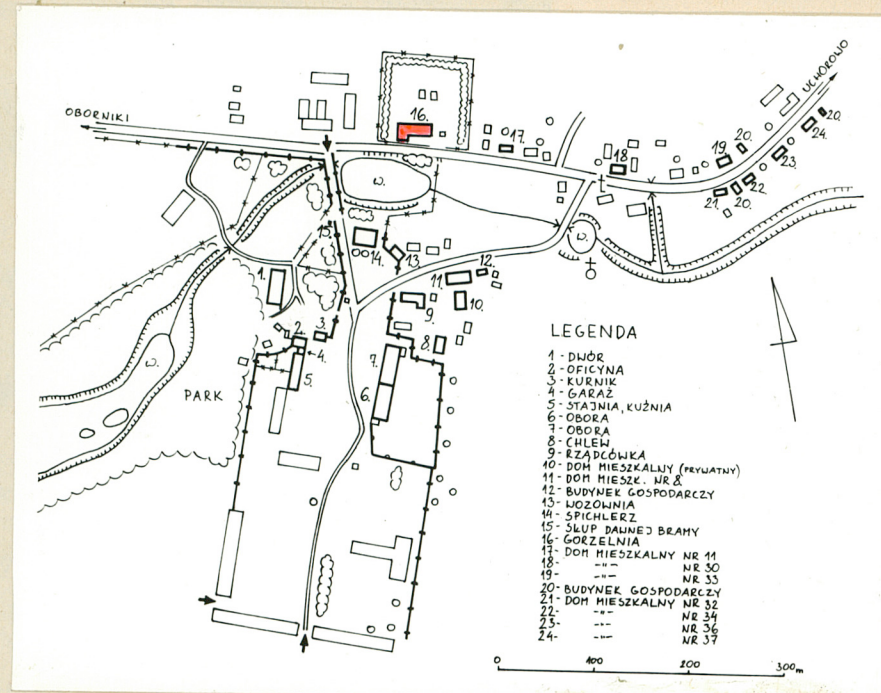


14



15

Rafał Magierski - wrzesień 1988
Miejsce przechowywania negatywów - Szreniawa



Spis zdjęć

1. - Elewacja południowa
2. - Elewacja zachodnia
3. - Elewacja północna
4. - Elewacja wschodnia
5. - Drzwi wejściowe - elewacja pd.
6. - Okno przy drzwiach wejściowych
7. - Fragment poddasza - elewacja pd.
8. - Okno w podmurówce - elewacja pd.
9. - Zegar - elewacja pd.
10. - Dzwony zegara i okna nad zegarem
11. - Otwór w elewacji wsch.
12. - Okno w szczycie ryzalitu
13. - Fragment transmisji płatkarni
14. - Płatkarnia
15. - Okno w elewacji zach.