

Nr

A

B

C

D

E

F

G

H

I

J

K

L

M

N

O

P

R

S

T

U

V

W

X

Y

Z

1. Obiekt zabytkowy

PAKAC

2. Miejscowość

gm. OBORNICKI

LUKOWO

3. Wiek

2 poł. XIX

4. Styl

beresylowy

5. Kubatura: m<sup>3</sup>

5800

6. Powierzchnia w m<sup>2</sup> 672

a) zabytkowa: 190 b) użytkowa:

20. Przynależność administracyjna

a) województwo poznańskie

b) powiat

obornicki

c) gmina

Rożnowo

7. Materiał budowlany

przed zniszczeniem

po odbudowie

11. Ilość budynków

1

14. Grunty należące do zabytku:

ha

a) ściany

cegła bruk.

12. Ilość kondygnacji 2 + podpiwniczenie

a) ogrody stylowe

21. Stacja

nazwa stacji

odległość od stacji w km

b) sklepienia

—

13. Użytkowanie wnętrza według ilości:

b) sady i grunty uprawne

a) kolejowa

Oborniki

3

c) stropy

cegła

a) izb mieszkalnych

c) lasy

b) autobusowa

Lukowo

w/m

d) więzania dachu

drewno

b) innych pomieszczeń

3

d) wody

22. Właściciel i jego adres

Skarb Państwa / P.F.Z.

e) krycie dachu

ETERNIT

c) piwnic

10

e) inne Park krajobrazowy 3.6300

8. Wyposażenie architektoniczne

15. Przeznaczenie pierwotne budynku

mieszkalne

16. Użytkowanie w latach ubiegłych

mieszkalne

17. Użytkowanie obecne

mieszkalne

18. Nadaje się do użycia na:

mieszkalne

23. Użytkownik i jego adres

Spółdzielnia Prod. Lukowo

24. Inwestor i jego adres:

j.w.

9. Autorzy i data budowy i przebudowy

2 poł. XIX w.

19. Data, rodzaj i stopień zniszczeń i odbudowy

Data

OPIS

zniszczenia  
o/oodbudowa  
o/o

VIII. 1939 r.

niezniszczony

XI. 1939 r.

niezniszczony

XII. 1945 r.

niezniszczony

I. 1959 r.

niezniszczony

IX. 1967

Zaniedbany, uszkodzone tyki elewacji, uszkodzona stolarka okienna i drzwiowa.

25. Rejestr zabytku nr

rok BRAK miejsce przechowywania

26. Nazwa księgi hipotecznej

27. Numer hipoteczny

28. Akta

BRAK

29. Fotografie KONS. WOJEWÓDZKI

30. Inwentaryzacja pomiarowa

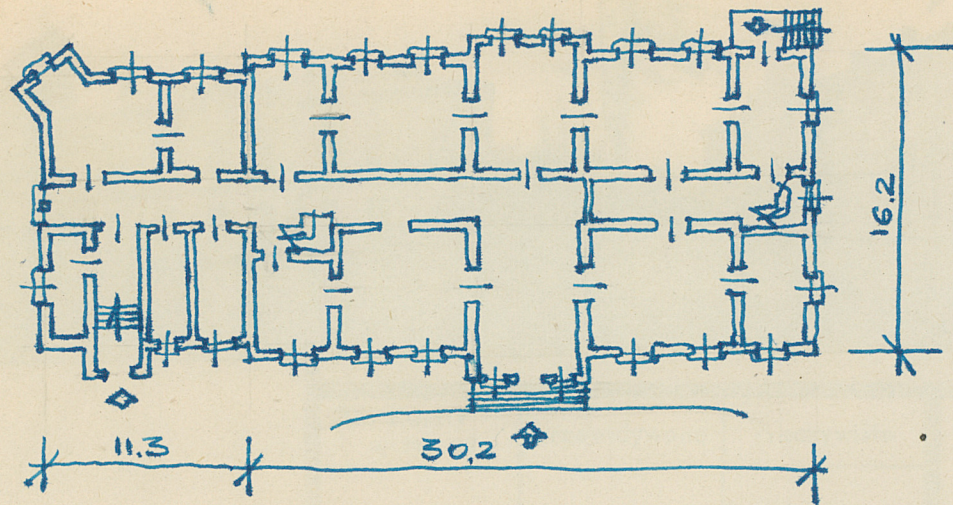
BRAK

10. Udostępnienie

Dostępny



skala: . 1:400 .



WYSOKOŚĆ - 10,20 m  
KONDYGNACJI - 2 + PODP.  
WEJŚC - 2

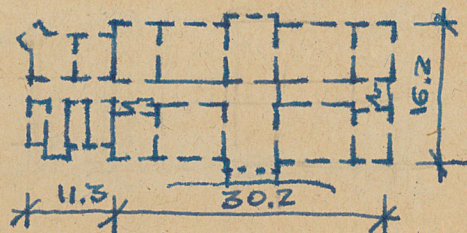


Z Y X W V U T

31. Szkic sytuacyjny, plan schematyczny, uwagi opisowe, fotografia

32. Przebieg prac konserwatorskich

Koszt  
tys. zł



WYSOKOŚĆ - 10,2

Pałac na rzucie prostokąta, murewany, dwukondygnacyjny, podpiwniczony, z ryzalitami zwieńczonymi trójkątnymi frontonami.

33. Koszty  
w tys. zł

przewidywane

rzeczywiste

34. Inspekcje

35. Uwagi różne

36. Wypełnił dnia

18.10.55

37. Sprawdził dnia

18.10.55

IX. 67