

1. Obiekt zabytkowy  
WIATRAK

2. Miejscowość  
KĘDZIERZYN  
qm. NIECHANOWO  
pow. GNIEZNIENSKI

nie istnieje

3. Wiek XVIII	4. Styl Typ Kozlak	5. Kubatura m³ ca. 250	6. Powierzchnia w m² a) zabytkowa: 25 b) użytkowa: 50	20. Przynależność administracyjna a) województwo Poznań b) powiat Gniezno c) gmina Szczytniki Duchowne
7. Materiał budowlany	przed zniszczeniem	po odbudowie	11. Ilość budynków 1	14. Grunty należące do zabytku: ha
a) ściany	drzewo		12. Ilość kondygnacji 2	a) ogrody stylowe
b) sklepienia	/		13. Użytkowanie wnętrza według ilości:	b) sady i grunty uprawne
c) stropy	drzewo		a) izb mieszkalnych /	c) lasy
d) więzania dachu	drzewo		b) innych pomieszczeń (przemysł) 2	d) wody
e) krycie dachu	dranice - zakład ze wziowy		c) piwnic /	e) inne

8. Wyposażenie architektoniczne Stara maszynaria Wycinane belki pomostu i balasy	15. Przeznaczenie pierwotne budynku wiatrak	21. Stacja nazwa stacji odległość od stacji w km
	16. Użytkowanie w latach ubiegłych j.w.	a) kolejowa wąsk. Żelazkowo 3
	17. Użytkowanie obecne nieczynny	b) autobusowa Żelazkowo 3
	18. Nadaje się do użycia na: wiatrak	22. Właściciel i jego adres Gniezno ul. Roosevelta
	19. Data, rodzaj i stopień zniszczeń i odbudowy	23. Użytkownik i jego adres Gniezno ul. Roosevelta
		24. Inwestor i jego adres: Gniezno ul. Roosevelta

9. Autorzy i data budowy i przebudowy przypuszczalnie zbudowany w " pot. XVIII w.	25. Rejestr zabytku nr _____ rok _____ miejsce przechowywania brak orzec. Kons. IP	26. Nazwa księgi hipotecznej księga wieczysta -	27. Numer hipoteczny
10. Udostępnienie dostępny po uzgodnieniu z właścicielem.		28. Akta Brak brak IP	
		29. Fotografie Woj. Kons. Zab - Poznań	
		30. Inwentaryzacja pomiarowa brak	

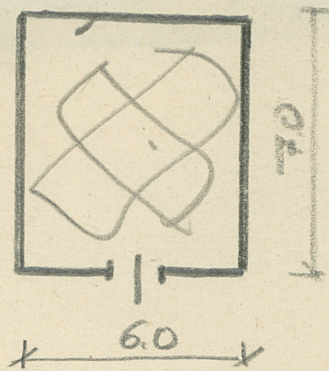
Data	O P I S	znisz- czenia %	odbu- dowa %
VIII. 1939 r.	niezniszczony		
XI. 1939 r.	- " -		
XII. 1945 r.	- " -		
VII. 1951 r.	zniszczony - brak śmigieł (2 skrzydeł).	20	
VII. 1957 r.	j.w.	100	

X 1979  
IX. 1965

stan obecny - skrytka naprawione - oryginalne



skala: . 200 . . . .



$$h=9.0$$



Z Y X W V U T S

31. Szkic sytuacyjny, plan schematyczny, uu



foto. mgr J. Pic

## Opis

Usytuowany na niskim wzgórzu przy drodze z Kędzierzyna do Niechanowa. Kozłak na podmurówce kamiennej. Dach naczółkowy, szczyt deskowany w jodełkę. Wycięte belki pomostu i balasy. Zachowana stara maszyna. Uszkodzony - brak 2 skrzydeł smigi.

## Bibliografia

1. E. Kodur, Wiatraki w Wielkopolsce, Poznań (maszynopis).



Wzór jednoraz. — CWD, W-wa, Bielańska 18,  
WDA, Z, 461 12. II, 55 20,000 A4 Karton kl. 7 16



foto: Brunon Cynalewski

czywiste

34. Inspekcje

17.VII.1957

Jan Pic

rucho-

36. Wypełnił dnia

17.VII.1957

Jan Pic

37. Sprawdził dnia

X.58

1965r.  
Brunon Cynalewski

T. GRZEBAWSKI