

1. Obiekt zabytkowy

KOSCIOL PAR. p.w. ŚW. ANDRZEJA.

2. Miejscowość

KĘDZIERZYN gm. NIECHANOWO
pow. GŹYŹYŃSKI

3. Wiek

XIX

4. Styl zreduk
cechy klasycyst.

5. Kubatura m³

ca 3.300

6. Powierzchnia w m²

a) zabytkowa: 470 b) użytkowa; 470

7. Materiał budowlany

przed zniszczeniem

po odbudowie

11. Ilość budynków

1

14. Grunty należące do zabytku:

ha

a) ściany

cegła

12. Ilość kondygnacji

1

a) ogrody stylowe

13. Użytkowanie wnętrza według ilości:

a) izb mieszkalnych

b) innych pomieszczeń

2 zakrystie

c) piwnic

b) sady i grunty uprawne

c) lasy

d) wody

e) inne

20. Przynależność administracyjna

a) województwo

POZNAŃ

b) powiat

GNIEZNO

c) gmina gr.

SZCZYŃNIKI DUCH.

21. Stacja

nazwa stacji

odległość od stacji w km

a) kolejowa

Żelazkowo

3

b) autobusowa

Żelazkowo

3

22. Właściciel i jego adres

Parafia rzymsko-katolicka

Kędzierzyn

23. Użytkownik i jego adres

j.w.

24. Inwestor i jego adres:

j.w.

25. Rejestr zabytku nr

rok

miejsce przechowywania

brak orzeczenia kons. RP

26. Nazwa księgi hipotecznej

27. Numer hipoteczny

28. Akta Kuria Metropol. - Gniezno

Administ. Parafii - Kędzierzyn

29. Fotografie Woj. Kons. Zab. - Poznań

30. Inwentaryzacja pomiarowa

brak

8. Wyposażenie architektoniczne

15. Przeznaczenie pierwotne budynku

Kościół.

16. Użytkowanie w latach ubiegłych

j.w.

17. Użytkowanie obecne

j.w.

18. Nadaje się do użycia na:

j.w.

9. Autorzy i data budowy i przebudowy

Zbudowany w r. 1840

19. Data, rodzaj i stopień zniszczeń i odbudowy

Data

O P I S

znisz-
czenia
%

odbu-
dowa
%

VIII. 1939 r.

niezniszczony

XI. 1939 r.

j.w.

XII. 1945 r.

j.w.

VII. 1957 r.

j.w.

X. 1959

j.w.

10. Udostępnienie

Dostępny

Z X W V

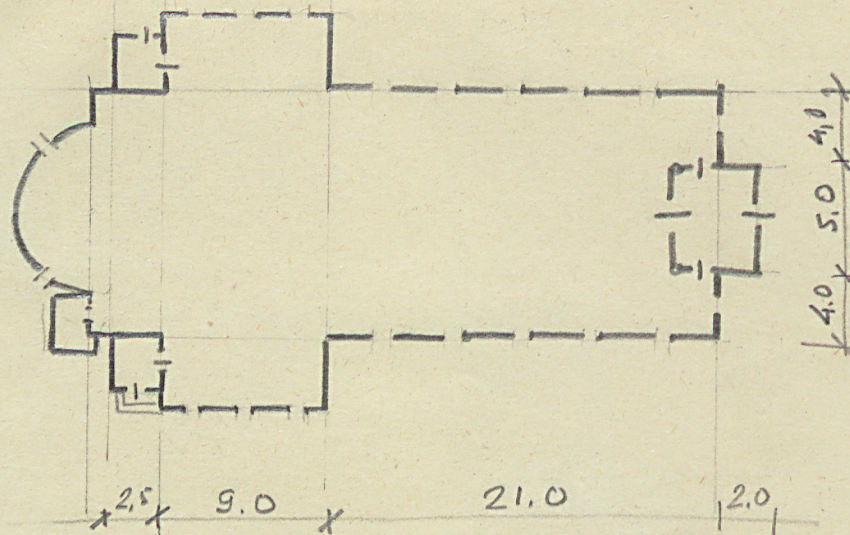
skala: . . 400 . . .

31. Szkic sytuacyjny, plan sch



Opis:

Położony w środku wsi
muruwany z cegły, tynko
presbiterium zamknięte
obu ścianach nawy po
ce niegdyś nawę na tr
na dwóch drewnianych st
zach. wykalit z przyczółki
sygnaturka.

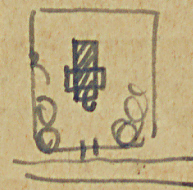
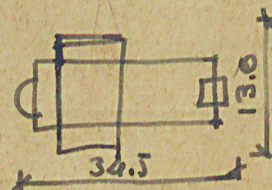


$h = 7.0$

Bibliografia:

1. Prace zbiorowe, Katalog zabytków sztuki, Powiat Gnieźnieński
Poznań 1954 (maszynopis). T. V. Zamył 3 Nr. 72 W-wa 1962
2. J. Korte, Verzeichnis der Kunstdenkmäler der Provinz
Posen. T. IV. Berlin 1898.

35. Uwagi różne



36. Wypełnił dnia

17. VII. 1957 Jan Pi

37. Sprawdził dnia

X. 59 Brunon Cynalewski
T. GRZEBALSKI 1965 r.

Z X W V

31. Szkic sytuacyjny, plan sch



for. mgr J. Pi

Opis:

Położony w środku wsi w grupie starych drzew. Orientowany mury z cegły, tynkowany. Jednonawowy z transeptem, presbiterium zamknięte apsydą, wewnątrz kryte stropem. Po obu ścianach nawy po cztery słupy drewniane rozdzielające niepełną nawę na trzy części. Empora organowa wsparta na dwóch drewnianych słupach. Elewacje boniowane. W fasadzie zach. ryzalit z przyczółkiem i wieżą. Dach siedłowy, na nim sygnaturka.

Bibliografia:

- Prace zbiorowe, Katalog zabytków sztuki, Powiat Gnieźnieński, Poznań 1954 (maszynopis). T. V. Zamył 3 Nr. 72 W-wa 1962
- J. Kohte, Verzeichnis der Kunstdenkmäler der Provinz Posen. T. IV. Berlin 1898.

rok

Koszt
tys. zł



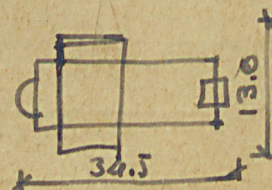
rzeczywiste

34. Inspekcje

17. VII. 1957.

Jan Pi

35. Uwagi różne



36. Wypełnił dnia

17. VII. 1957 Jan Pi

37. Sprawdził dnia

X. 59

Brunon Cynalewski

VI 1965 r.

T. GRZEBALSKI