

1. Obiekt

D W Ō R

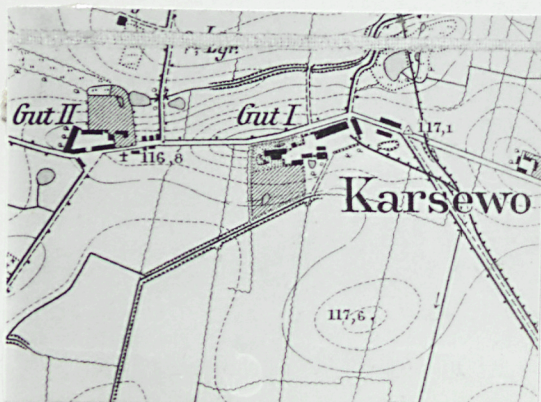
2. Czas powstania

ok. 1850 r

3. Miejscowość

KARSEWO

Zdjęcia, plan sytuacyjny, rzuty



4. Adres Karszewo 30

62-220 Niechanowo

nr hipoteczny nr. dzi. 31/3,

5. Przynależność administracyjna

województwo poznańskie

pow. gnieźnieński

gmina Niechanowo

6. Poprzednie nazwy miejscowości

Karszewo

7. Przynależność administracyjna przed 1.VI.1975r.

województwo poznańskie

powiat gnieźnieński

8. Właściciel i jego adres

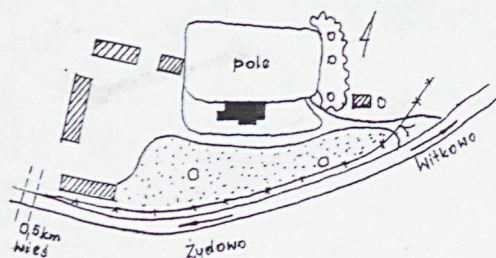
AWRSP w Poznaniu ul. Fredry 12

9. Użytkownik i jego adres

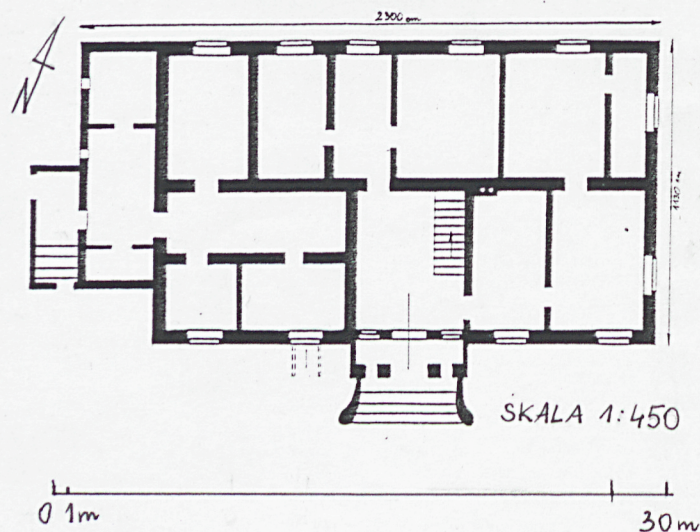
Gosp. Rolno-Hodowlane Sp. z o.o.
Żydowo

10. Rejestr zabytków

Nr 2216/A data 05.06.89r.



autor zdjęć P. Buchalski
data wykonania 22.11.95r
miejsce przechowywania negatywów
WKZ w Poznaniu



12. Autorzy, historia obiektu, określenia stylu

Folwark Karsewo przez długi czas połączony był z Malczewem osobą właścicieli. Od 1816 roku do 1850 rodzina Krasickich. Po śmierci Jakuba Krasickiego majątek przejęła rodzina Pomińskich i utrzymała go do 1890 roku. Następnym właścicielem był Graf Fryderyk Schwerin, po nim w 1919 roku właścicielem zostaje Rudolf Bulow, który sprzedaje folwark w 1926 roku Stefanowi Frankowskiemu i Bartłomiejowi Chełmińskiemu. Oni utrzymali majątek do 1939 roku. W czasie okupacji Karsewo pod administracją niemiecką.

Po wojnie majątek należy do Skarbu Państwa. W 1968 roku przejęty z Państwowego Funduszu Ziemi przez PGR Żydowo

13. Opis (sytuacja, materiał i konstrukcja, rzut, bryła, elewacje, dach, wnętrze, wyposażenie, instalacje) **POŁOŻENIE:** usytuowany jest w zach. części wsi na wsch. od zabudowań folwarcznych przy szosie z Czerniejewa do Witkowa. Przed dworem pozostałości niewielkiego parku. Od pn. pole uprawne.

MATERIAŁ: ceglany nakamienniej podmurówce, podpiwniczony sklepieniami odcinkowymi, otynkowany, zwieńczony dachem dwuspadowym o więźbie płasko-łukowej, przekryty eternitem. Wewnątrz: posadzki ceramiczne w przedsionku, sieni i przybudówce. Podłogi w pokojach z desek. Klatka schodowa drewniana - schody policzkowe z balustradami. Drzwi wejściowe dwuskrzydłowe, podwójne z ornamentami w płycinach, okna drewniane, skrzynkowe.

PLAN: na rzucie prostokąta, dwuipółtraktowy z sienią na osi zaakcentowaną kolumnowym portykiem z wąskim przedsionkiem. Od zach. wąska przybudówka z wejściem po schodach do przedsionka. W sieni przy ścianie jednobiegowa klatka schodowa. Układ pomieszczeń zmieniony na trzy mieszkania. Do dwóch wejście z sieni do trzeciego od zach. z przybudówki.

BRYŁA: zwarta, jednokondygnacyjna przekryta dachem dwuspadowym - nad kalenicą dwa niskie kominy. Na osi przed fasadą arkadowy trzyosiowy portyk zwieńczony trójkątnie. Od zach. przybudówka z przedsionkiem przykryte wspólnym jednospadowym daszkiem. Ponad połacią dachu wysoki komin.

ELEWACJA PD: fasada, jednokondygnacyjna, pięcioosiowa na kamiennym cokole, w którym od zach. dwa małe okna i wejście do piwnicy. Nad pasem gzymsu działowego prostokątne okna z ceglanyimi parapetami. Pod okapem dachu profilowany gzyms koronujący. Na osi założenia trójarkadowy portyk, za którym przedsionek i wejście z dwuskrzydłowymi drzwiami flankowanymi małymi prostokątnymi oknami. Portyk zwieńcza trójkątny naczółek z półkolistym oknem poddaszowym. Przed portykiem pięcioskokowe schody z grubymi, betonowymi balustradami.

ELEWACJA PN: jednokondygnacyjna na kamiennej podmurówce oddzielonej szerokim pasem gzymsu działowego, pięcioosiowa z prostokątnymi oknami, opasany profilowaniem. Od zach. gładka ściana przybudówki. Elewację zwieńcza gzyms Koronujący.

ELEWACJA WSCH.: jednokondygnacyjna na kamiennej podmurówce z gzymsiem działowym, dwuosiowa, zwieńczona trójkątnie w kondygnacji poddasza. Elewacja gładka z dwoma prostokątnymi oknami na parterze i mniejszymi prostokątnymi oknami w kondygnacji poddasza flankowanymi kwadratowymi lufcikami.

ELEWACJA ZACH.: jednokondygnacyjna na kamiennej podmurówce, zwieńczona trójkątnie. Do elewacji dostawiona parterowa przybudówka z małym przedsionkiem. W przybudówce małe wąskie prostokątne okna. W kondygnacji poddasza dwa prostokątne okna flankowane lufcikami.

WNĘTRZE: na parterze obszerna sień z jednobiegową klatką schodową z wejściem do mieszkania na wprost i z boku. W sieni posadzka lastrico i lamperie malowane farbą olejną. W mieszkaniach podłogi z desek. W każdym mieszkaniu osobna łazienka i kuchnia. Poddasze mieszkalne dwutraktowe, wejście na strychy z klatki schodowej.

WYPOSAŻENIE: zachowane drzwi wejściowe, dwuskrzydłowe, podwójne, płycinowe z szeroką framugą zdobioną neorenesansowymi ciesielskimi ornamentami, drewniana klatka schodowa, płycinowe drzwi i okna. W piwnicy brukowane posadzki.

INSTALACJE: elektr., CO, wod. kan., odgromowa.

14. Kubatura 900m ³	15. Powierzchnia użytkowa 240m ²	16. Przeznaczenie pierwotne budynek mieszkalny	17. Użytkowanie obecne budynek mieszkalny
18. Prace budowlane i konserwatorskie, ich przebieg i dokumentacja budynek otynkowany w 1995 roku, brak dokumentacji wcześniejszych remon- tów		19. Stan zachowania (fundamenty, ściany zewnętrzne, ściany wewnętrzne, sklepienia, stropy konstrukcje dachowe, pokrycie dachu, wyposażenie i instalacje) fundamenty suche, ściany zewnętrzne otynkowane, wnętrza zadbane, zdrowa więźba dachowa, szczelne poszycie, zachowane wyposażenie utrzymane w dobrym stanie, instalacje bezpieczne	
20. Najpilniejsze postulaty konserwatorskie 1. Otynkowanie pn. elewacji budynku			

21. Akta archiwalne (rodzaj akt, numer i miejsce przechowywania)

Księga wieczysta [REDACTED]

22. Bibliografia

St. Plater-Opisanie Wk.Ks.Poznańskiego.1846r

Słownik geograficzny Królestwa Polskiego i innych krajów słowiańskich. 1880r

Księga adresowa gospodarstw rolnych woj.poznańskiego. 1926r

23. Źródła ikonograficzne i fotografie (rodzaj, miejsce przechowywania, sygnatury)

Karta ewidencyjna -Założenie folwarczne.1988r
w WKZ w Poznaniu

24. Uwagi różne

25. Wypełnił

mgr A.P.Buchalscy

.....
imię i nazwisko

data 04.12.95r

26. Sprawdził

.....
imię i nazwisko

data

27. Załączniki Wkładka 1 fot.

1. Miejscowość KARSEWO	2. Obiekt (nazwa jak w karcie) DWÓR	3. Zawartość wkładki (nazwa obiektu lub materiału uzupełniającego) Zdjęcia elewacji, detalu: 1. elewacja wsch., 2. elewacja pn., 3. elewacja zach., 4. zdobienie ciemieliskie drzwi wejściowych.
----------------------------------	---	--

1.



3.



2.



4.



Wkładkę założył: P. Buchalski 01.12.95r
(imię, nazwisko, data)

Miejsce przechowywania negatywów w WKZ w Poznaniu