

1. Obiekt

ZESPÓŁ FOLWARCZNY NR I

MOG

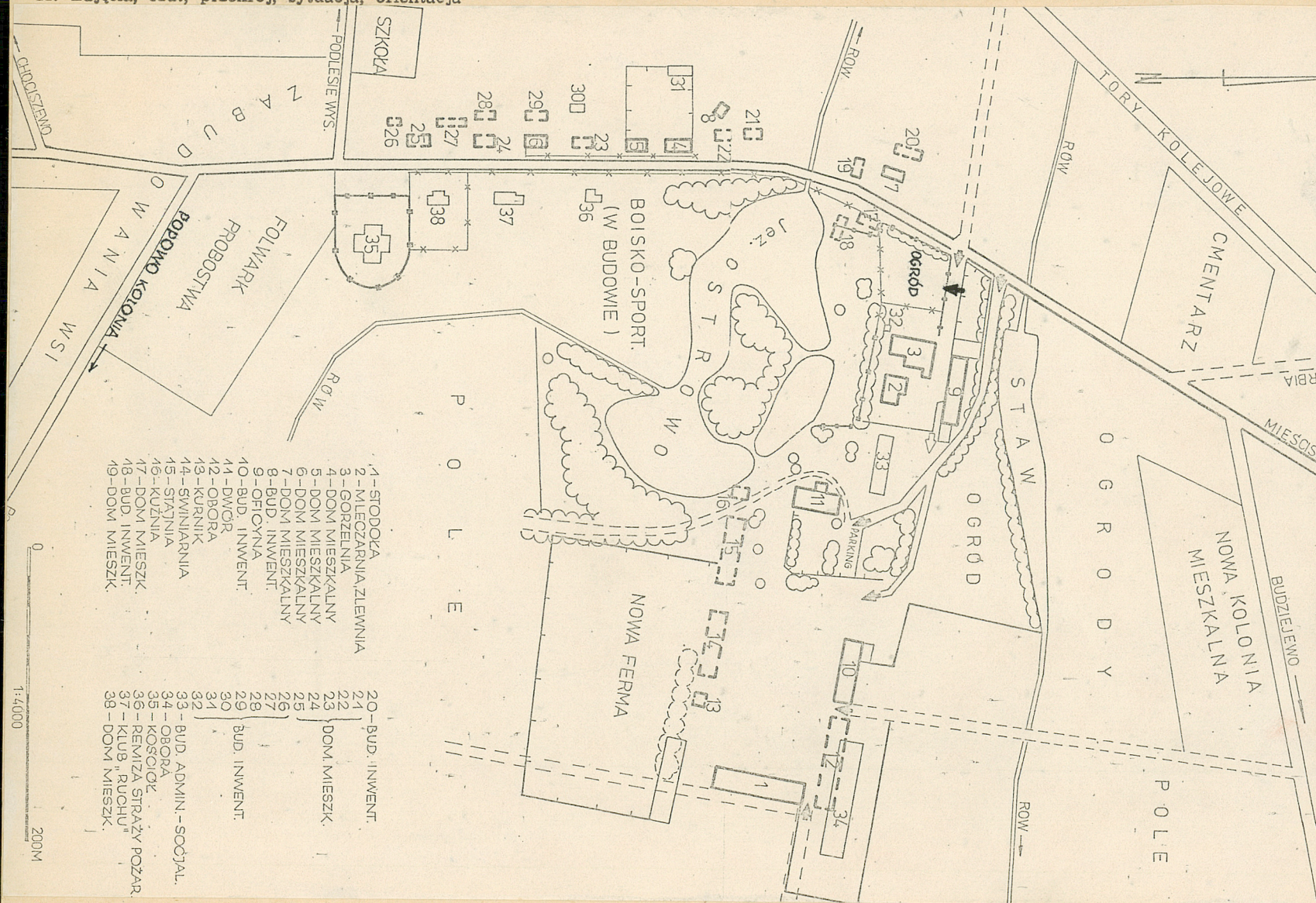
2. Czas powstania

3/4 ćw. XIX w.  
pocz. XX w.,  
1924 r.

3. Miejscowość

POPOWO  
KOŚCIELNE

11. Zdjęcia, rzut, przekrój, sytuacja, orientacja



4. Adres

Popowo Kościelne

nr hipoteczny .....

5. Przynależność administracyjna

województwo poznańskie  
powiat Wągrowiecki  
gmina Mieszcisko

5. Poprzednie nazwy miejscowości

Kirchen Popowo

7. Przynależność administracyjna

1 VI 1975

województwo poznańskie  
powiat Wągrowiec

8. Właściciel i jego adres

Kombinat PGR Popowo Kościelne  
Zakład Rolny w Popowie Kościelnym

9. Użytkownik i jego adres

Kombinat PGR Popowo Kościelne  
Zakład Rolny w Popowie Kościelnym

10. Rejestr zabytków:

por. 24.

Nr ..... data .....



12. Autorzy, historia obiektu, określenie stylu  
Najstarsze wzmianki o wsi pochodzą z końca XIVw.: 1387r. - Thomasys de Popowo, właściciel; 1391r., 1423r. - Stanisław, pleban kościoła pod wezwaniem Zwiastowania Najświętszej Marii Panny. Do schyłku XVIw. Popowo /wraz z Kakulinem/ należy do rodziny Popowskich, licząc w 1580r. 13 łąnów osiadłych, 5 kwart pustych i 4 zagrodników. W 1618r. - za Jana Smuszewskiego rejestra podatkowe wymieniają ponadto 4 rzemieślników i 2 wiatraki. W kilka lat później właścicielem zostaje Stanisław Zagórski, wicewojewoda poznański, który w 1629r. buduje i wyposaża nowy kościół, wielokrotnie później restaurowany, istniejący do dziś. W I połowie XVIIIw. jest Popowo ośrodkiem dóbr złożonych z Kakulina, Płaskowa i Wymysłówka pozostających w posiadaniu Ludwika Dorpowskiego, po jego śmierci - żony Zofii, która sprzedaje je bliżej nieokreślonemu towarzystwu zamorskiemu w Berlinie za sumę 215,300 talarów. W ostatnich latach XVIIIw. majątność odkupiona /lub dzierżawiona/ przez innego Dorpowskiego - Jana /Józefa?/, kanonika gnieźnieńskiego?, po 1796r. zajęta przez rząd pruski i wcielona

13. Opis (sytuacja, materiał i konstrukcja, rzut, bryła, elewacje, wnętrze wyposażenie, instalacje)

Popowo leży w odległości 6 km na pdn.zach. od Mieściska przy drodze łączącej tę miejscowość ze Skokami, w zróżnicowanym wysokościowo terenie ukształtowanym głębokimi rozcięciami dolinek kilku strumieni tworzących w punktach rozszerzeń naturalny zbiornik wodny - Jeó. Ostrowo i sztuczny /?/ - wydłużony staw. Wieś pełni rolę lokalnego węzła drożnego - wychodzą stąd drogi w kierunku Podlesia Wysokiego, Kościelnego, Sarbi, Budziejewa, Popowa Koloni, Płaskowa, Kakulina, Kuszewa i Chociszewa.

Zabudowę miejscowości tworzą: dawny folwark dworski /dla potrzeb ewidencji oznaczony nr I/ - w części pñ., dawny folwark probostwa /II/ z kościołem w centrum, oraz zagrody chłopskie /dawniej mniej liczne/ rozmieszczone wzdłuż dróg wylotowych - w pdn. części.

Założenie folwarczne nr I /dworskie/ pod względem kompozycyjnym składało się z kilku elementów: a/ parku krajobrazowego z dworem i ogrodami, b/ podwórza gospodarczego, c/ zespołu obiektów gorzelni, mleczarni, oficyny - usytuowanych na pñ. i wsch. od Jeó. Ostrowo oraz d/ kolonii mieszkaniowej - rozciągniętej wzdłuż głównej drogi wiejskiej, na zach. of Jeziora.

Park krajobrazowy - założony w II połowie XIXw., obejmował Jeó. Ostrowo oraz teren otaczający je od pñ. i wsch. - na planie nieregularnego rozczłonkowanego wieloboku wyznaczonego od wsch. - podwórzem gospodarczym, od pñ. - drogą dojazdową do niego oraz budynkami gorzelni i mleczarni, od zach. - początkowo budynkami kolonii mieszkaniowej - nr 17-18, a po ich usunięciu drogą. Na jeziorze wyspa połączona 2 groblami z lądem. Drzewa zachowane w niewielkich kępach lub pojedynczo. Odcinki dawnego muru od strony zach. i pñ. Park graniczy z 3 ogrodami: pierwszy - na zach. od gorzelni - nr 3, ograniczony wysokim murem z 2 bramami i furtką, dawniej - z rzadką, egzotyczną roślinnością, obecnie warzywnik; drugi - na pñ. od głównej drogi dojazdowej do podwórza, ob. nadal na części powierzchni użytkowany; trzeci - na pdn. od podwórza, zlikwidowany, obecnie teren nowej fermy. We wsch. części parku główny element kompozycyjny - dwór nr 11 /zbudowany w 3/4 ćw. XIX w. bezstylowy, remontowany w 1974r., frontem na wsch., z kolistym dawniej podjazdem, obecnie biura Kombinatu PGR/. Na osi elewacji frontowej podwórze gospodarcze.



14. Kubatura

15. Powierzchnia użytkowa

Pow. parku z d. ogrodami -  
ok. 5,5 ha /woda 1,7 ha/  
Pow. podwórza - ok. 1,2 ha

16. Przeznaczenie pierwotne

Hodowla koni i krów mlecznych  
mleczarstwo, gorzelnictwo

17. Użytkowanie obecne

Hodowla bydła, gorzelnictwo

18. Prace budowlane i konserwatorskie, ich przebieg i dokumentacja

Remonty istniejących d. obiektów w obrębie podwórza -  
nr 1, 10 oraz oficyny - nr 9, budowa nowej fermy - la-  
ta 70-te, remont dworu - nr 11 1974r.

Remonty bieżące i rozbiórki w starej kolonii mieszkani-  
wej, ostatnio w 1987 r.; budowa nowej, dużej kolonii na  
płn. od folwarku. Nad Jeż. Ostrowo powstaje kompleks  
ob. sportowych. Dane o pracach przy obiektach na kar-  
tach szczegółowych.

19. Stan zachowania (fundamenty, ściany zewnętrzne, ściany wewnętrzne, sklepienia, stropy  
konstrukcje dachowe, pokrycie dachu, wyposażenie i instalacje)

Stan zachowania poszczególnych elementów zespołu różny.

Park w dawnych zasadniczo granicach, mało wyraziście na  
niektórych odcinkach zaznaczonych - na wskutek drastycznego  
przetrzebienia drzew, uporządkowany; część powierzchni  
dawnych ogrodów zlikwidowana; jezioro oczyszczone i zarybio-  
ne. Dwór - nr 11 w dobrym stanie, oficyna - nr 9 przebudo-  
wana; mleczarnia nr - 2 w ruinie.

W podwórzu rozebrano ciąg budynków od strony pdn.

W dawnej kolonii mieszkaniowej zachowanych 5 obiektów.

Stan obiektów w kartach szczegółowych.

20. Najpilniejsze postulaty konserwatorskie



21. Akta archiwalne (rodzaj akt, numer i miejsce przechowywania)

22. Bibliografia

Handbuch des Grundbesitzes im Deutschen Reiche. Provinz Posen, 1884, 1902, 1913; Księga adresowa gosp.rolnych woj. poznańskiego, 1926; Słownik Geogr. Król. Pol. ...., t.8, 1887, s.805-6; L.Plater, Opisanie jeograf.-histor.-statys. woj.poznańskiego, 1841, s.170; E.Callier, Powiat węgrowski...., 1894, s.55-59; S.Kozierowski, Badania nazw topograficznych dzisiejszej Archidiecezji Gnieźnieńskiej, Roczniki PTPN, XXXIX, 1913, s.92; K.Hładyłowicz, Zmiany krajobrazu i rozwój osadnic. w Wielkop. od XIV do XIX w., 1932, s.57, 88; S.Kujawa, Ewidencja parku dworskiego w Popowie Kościelnym 1387-1987, materiały powielane na obchody 600-lecia /dostępne w dyrekcji Kombinatu/.

23. Źródła ikonograficzne i fotografie (rodzaj, miejsca przechowywania, sygnatury)

24. Uwagi różne

patk, duń - nr rej. zab. 2099 z dn. 28 X 1986

25. Opracował

tekst ..... Maria Głogowska 4.10.1988r.

.....  
Imię, nazwisko, data, podpis

plany, rysunki ..... Maria Głogowska 4.10.1988r.

.....  
Imię, nazwisko, data, podpis

zdjęcia fotogr. .... Maria Głogowska 4.10.1988r.

.....  
Imię, nazwisko, data, podpis

miejsce przechowania negatywów ..... Muz.Nar.Rol. w Szreniawie

Karta po wypełnieniu podlega ochronie na podstawie przepisów prawa autorskiego

26. Adnotacje o inspekcjach, informacje o zmianach (daty, imiona i nazwiska wypełniających)

27. Załączniki

8 wkładek



1. Miejscowość  
P O P O W O  
K O Ś C I E L N E

2. Obiekt (nazwa jak w karcie)  
ZESPÓŁ FOLWARCZNY NR I

3. Zawartość wkładki (nazwa obiektu lub materiału uzupełniającego)  
cd.pkt 12,13 /historia i opis/ + spis obiektów

cd. pkt. 12 /historia/

do domeny państwowej. Od 2 ćw. XIXw. ponownie w rękach prywatnych: 1834r. Fryderyk Kundler, 1841r. - Józef Seredyński, następnie do 1945r. należy do rodziny von Gersdorff, kolejni Richarda, Leopolda, Jadwigi i Gerharda. W skład XIX-wiecznego Popowa wchodził folwark dworski, folwark probostwa, wieś włościańska oraz osada Popowskie /Popowo Kolonia/ i przysiółek Wymysłówek /Wymysłowo/. Do folwarku dworskiego wg. danych z 1884/87 należało 521 ha gruntów /426 ha pola, 46 ha łąka, 38 ha las, 11 ha inne/ z gorzelnią, mleczarnią i młynem, 14 domami z 188 mieszkańcami; specjalizacja - hodowla koni /1913r. - 87 sztuk/ i krów mlecznych /1913r. - 119 sztuk/. W/w stan posiadania i specjalizacja utrzymują się przez okres międzywojenny; mleczarnia przechodzi w posiadanie spółdzielni mleczarskiej. Od 1876r. działa kółko rolnicze, skupiające w latach 20-tych 40 członków. Znane są nazwy polne m.in. Moczydła, Nowina, Nad strugą, Cegielnia, Ostrówek, Las Osówki /1498r./, Przedziszewko /1556r./ W 1945r. majątek jako własność ponemiecka przejęty na rzecz Skarbu Państwa i rozparcelowany, w latach 1950-57 Rolnicza Spółdzielnia Produkcyjna, od 1969r. PGR., ob. siedziba Kombinatu. Gorzelnię początkowo przyłączono do Obornickiego Zrzeszenia Gorzelni, budynki mleczarni i oficyny użytkowane były przez GS w Mieścisku w charakterze biur i magazynów, obecnie wszystkie należą do PGR.

Większość obiektów powstała w 4 ćw. XIXw. - pocz. XXw.; za wcześniejsze uchodzą gorzelnia - nr 3, dwór - nr 11 oraz dom mieszkalny - nr 17 i bud. inwent. - nr 18; późniejszymi są dobudowana część mleczarni - nr 2 /1925r./ oraz stodoła nr 1 /1936r./, wzniesiona jednakże na miejscu dawnej. Obiekty nie wykazują cech stylowych.

cd. pkt 13 /opis/

Podwórze gospodarcze - rozległe. na planie prostokąta wydłużonego po lini wsch.-zach., wym. 150 x 110 m, zamknięte z 3 stron budynkami gospodarczymi, obecnie większość rozebrana /nr 12-16/ oraz dworem odgrodzonym pasmem drzew. Trzy dojazdy z bramami w ścianie płn. i w narożniku płn.wsch. Powierzchnia nieutwardzona, płaska

Wkładkę założył: Maria Głogowska 4.10.1988r.  
(imię, nazwisko, data)

verte

Miejsce przechowywania negatywów: Muz.Nar.Rol. w Szreniawie

Wzór ODZ 1978 r.



w sąsiedztwie stajni - nr 15 i kuźni - nr 16 opada w kierunku jeziora. Ogrodzenie nowe. Od strony pdn., na miejscu dawnego ogrodu nowa ferma.

Obiekty gorzelni i mleczarni zajmują niewielki plac na pln. od parku, rozciągnięty wzdłuż obecnej głównej drogi dojazdowej do dworu i podwórza /ob. czynny tylko odcinek do gorzelni/. Funkcję jej przejęła inna droga, biegnąca równolegle /aleja lipowa/. W widłach obu dróg, zorientowana kalenicowo oficyna - nr 10 /przejściowo magazyny GS w Mieścisku, po remoncie w 1978r. masarnia i pomieszczenia socjalne PGR/.

Kolonia mieszkaniowa - z budynkami zorientowanymi /z nielicznymi wyjątkami/ kalenicowo, rozmieszczonymi liniowo po zach. stronie głównej drogi wiejskiej na odcinku długości 380 m, sięgającym na pdn. do kościoła. Po wsch. stronie drogi niegdyś tylko dwa najstarsze /?/ obiekty - nr 17, 18 usunięte w okresie międzywojennym, na ich miejscu ogród.

Obiekty dla których założono karty szczegółowe:

- nr 1 - stodoła
- nr 2 - mleczarnia, zlewnia
- nr 3 - gorzelnia
- nr 4 - dom mieszkalny
- nr 5 - dom mieszkalny

Obiekty dla których założono wkładki.

- nr 6 - dom mieszkalny
- nr 7 - dom mieszkalny

Obiekty dla których nie założono kart ani wkładek:

- nr 8 - bud. inwent.
- nr 9 - oficyna, przebudowana
- nr 10 - bud. inwent., przebudowany
- nr 11 - dwór, nie podlega ewidencji
- nr 12 - obora, rozebrana
- nr 13 - kurnik, „
- nr 14 - świnia, „
- nr 15 - stajnia, „
- nr 16 - kuźnia, „
- nr 17 - dom mieszkalny,,
- nr 18 - bud. inwent., „
- nr 19 - dom mieszkalny,,
- nr 20 - bud. inwent., „
- nr 21-25 - domy mieszkal.,,

- nr 26-29 - bud. inwent, rozebrane
- nr 30-32 - bud. inwent. nowe
- nr 33 - bud. administracyjno-socjalny, nowy
- nr 34 - obora, nowa
- nr 35 - kościół, nie podlega ewidencji
- nr 36 - remiza straży pożarnej, nowa
- nr 37 - klub "Ruchu", nowy
- nr 38 - dom mieszkalny, nowy



POPOWO  
KOŚCIELNE

ZESPÓŁ FOLWARCZNY NR I

12 fotografii



Nr 11 - dwór, elew. zach.



Nr 11 - dwór, elew. pñ.



Nr 11 - dwór, elew. pdn.



Nr 11 - dwór, elew. wsch.



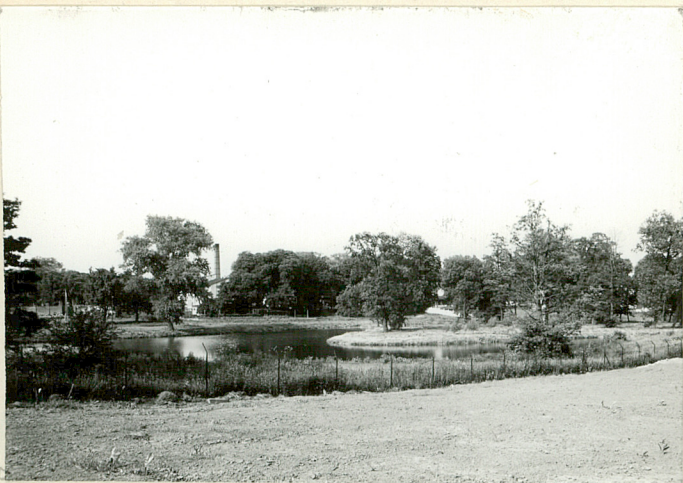
Widok na dwór /nr 11/ od wsch.



Odcinek zach. muru, wzdłuż  
szosy - od pñ.

Maria Głogowska, 4.10.1988r.  
Muz.Nar.Rol. w Szreniawie





Pdn.zach. część parku



Widok na park od zach.



Widok na park od pdn.



Zach.brama wjazdowa do folwarku



Mur zachodni - od pdn.zach.



Widok na kolonię mieszkaniową od pdn.



POPOWO  
KOŚCIELNE

ZESPÓŁ FOLWARCZNY NR I

plan orientacyjny + 10 fotografii



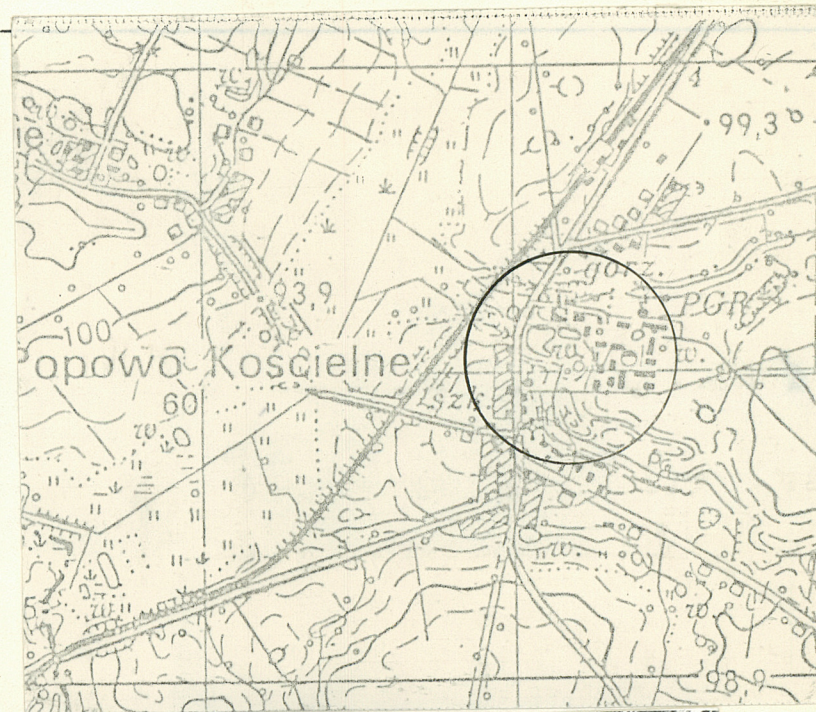
Nr 10-świniarnia, elew. pdn.



Nr 10 -świniarnia, elew. zach.



Brama w murze zach.



Oficyna /nr 9/ - od płn.

Maria Głogowska 4.10.1988r.

Muz.Nar.Rol. w Szreniawie





Nr 9-oficyna, elew. zach.



Nr 9-oficyna, elew. pdn.



Nr 9-oficyna, elew. wsch.



Nr 8 - chlew, elew. płn.zach.



Nr 8 -chlew, elew. płn.wsch. i  
pdn.wsch.



Widok na podwórze gospodarcze  
od pdn.zach. strony



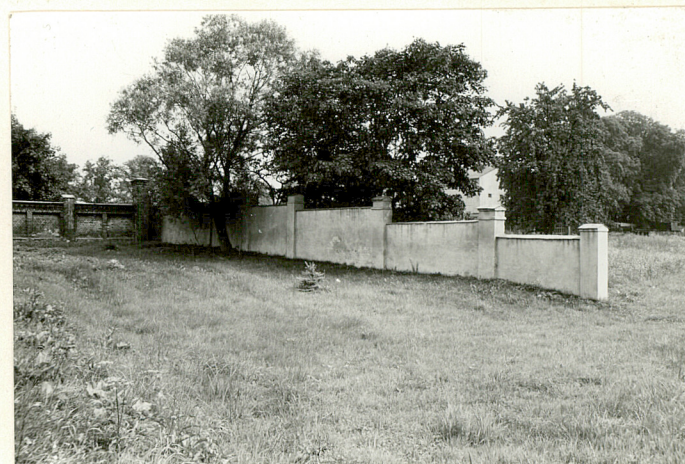
POPOWO  
KOŚCIELNE

ZESPÓŁ FOLWARCZNY NR I

6 fotografii



Droga dojazdowa do gorzelni-od zach.



Pdn. odcinek muru zachodniego



Brama w murze - od pñ.



Mur między gorzelnią a parkiem - od pñ.

Maria Głogowska 4.10.1988r.  
Muz.Nar. Roln. w Szreniawie





Okno w oficynie(nr 9),  
elew. zach.



Brama w murze - od zach.



|  |  |   |
|--|--|---|
| 1. Miejscowość<br>P O P O W O<br>K O Ś C I E L N E | 2. Obiekt (nazwa jak w karcie)<br>DOM MIESZKALNY /CZWORAK/<br>OB. DOM MIESZKALNY, NR 7<br>w zespole folwarcznym nr I | 3. Zawartość wkładki (nazwa obiektu lub materiału uzupełniającego)<br>pkt 13/opis/+ plan sytuacyjny |
|--|--|---|

Budynek usytuowany w d. zabudowie folwarcznej, kalenicowo na osi pñ.-pñ., wzdłuż drogi Popowo Kościelne- Podle-  
sie Kościelne.

Materiał, konstrukcja, technika - budynek murowany z cegły na zaprawie wapiennej w wątku krzyżowym, podmurówka ka-  
mienna; strop belkowy z podsufitką; więźba dachowa o konstrukcji kleszczowo-płatwiowej; dach kryty papą; posadzka  
w sieni i kuchni betonowa, w pozostałych pomieszczeniach i strychu deskowa; schody zewnętrzne ceglane, otynkowa-  
ne; otwory okienne o wykroju prostokątnym, przemurowane, dawniej wszystkie sklepione odcinkowo, stolarka nowa,  
zachowana w dwóch oknach strychowych w elewacji wsch. czteropodziałowa /dwudzielna, dwupoziomowa/, krosnowa, krzyż  
okienny właściwy, skrzyżowanie równorzędne; otwory drzwiowe o wykroju prostokątnym, uprzednio sklepione odcinkowo,  
drzwi jednoskrzydłowe, deskowe, nowe

Budynek założony na planie prostokąta, dwutraktowy

Bryła prosta, zwarta. Budynek wolnostojący, parterowy, kryty dwuspadowym dachem.

Elewacje dłuższe, wsch. i zach. opracowane analogicznie w parterze i części strychowej 4-osiowe, z otworami okier-  
nymi umieszczonymi na osi; elewacje krótsze pñ. 1-osiowa, pñ. 3-osiowa, dawniej obie jednoosiowe, w części stry-  
chowej opracowane analogicznie, z symetrycznie na osi umieszczonym okienkiem strychowym; dookołny gzyms pośredni  
w postaci dwóch rzędów cegieł wystających ponad lico muru, przedzielonych rzędem cegieł ułożonych stojąco wozówka-  
mi.

Wnętrze składające się z 4 mieszkań, dawniej opracowanych analogicznie, złożonych ze wspólnej sieni, kuchni i po-  
koju /obecnie w elewacji pñ. sień przedzielona na połowę, osobna dla każdego z dwóch mieszkań/

Instalacje elektryczna, i wodna, ogrzewanie piecowe

Z pierwotnego wyposażenia wewnątrz nie zachowały się żadne elementy

Wymiary - 18,00 x 11,50 m

Wkładkę założył: Maria Głogowska 4.10.1988r.

(imię, nazwisko, data)

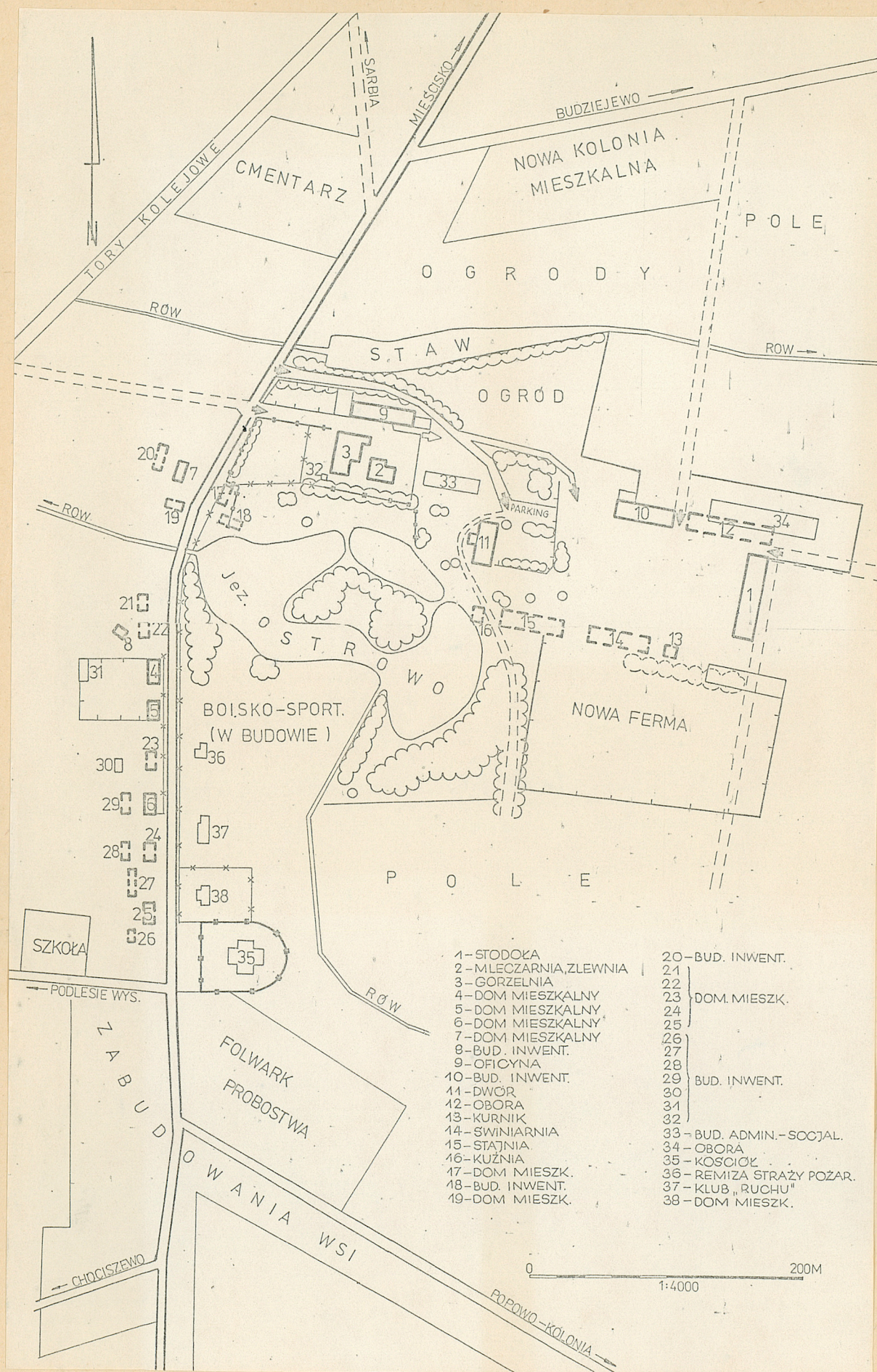
Miejsce przechowywania negatywów: Muz.Nar.Rol. w Szreniawie

Wzór ODZ 1978 r.



Czas powstania - początek XX w.

Właściciel - Kombinat PGR Popowo Kościelne, Zakład Rolny w Popowie Kościelnym





1. Miejscowość

POPOWO  
KOŚCIELNE

2. Obiekt (nazwa jak w karcie)

DOM MIESZKALNY /CZWORAK/  
OB. DOM MIESZKALNY NR 7  
w zespole folwarcznym nr I

3. Zawartość wkładki (nazwa obiektu lub materiału uzupełniającego)

4 fotografie



Elewacja zach.



Elewacja wsch.



Elewacja pñ.



Elewacja pdn.

Wkładkę założył: Maria Głogowska 4.10.1988r.

(imię, nazwisko, data)

Miejsce przechowywania negatywów: Muz.Nar.Rol. w Szreniawie

Wzór ODZ 1978 r.



|  |   |   |
|--|---|---|
| 1. Miejscowość<br><b>P O P O W O<br/>K O Ś C I E L N E</b> | 2. Obiekt (nazwa jak w karcie)<br><b>DOM MIESZKALNY /CZWORAK/<br/>OB. DOM MIESZKALNY, NR 6<br/>w zespole folwarcznym nr I</b> | 3. Zawartość wkładki (nazwa obiektu lub materiału uzupełniającego)<br><b>pkt 13 /opis/+ plan sytuacyjny</b> |
|--|---|---|

Budynek usytuowany w d. zabudowie folwarcznej, kalenicowo na osi pñ.-pñ., wzdłuż drogi Popowo Kościelne - Podlesie Kościelne.

Materiał, konstrukcja, technika - budynek murowany z cegły na zaprawie wapiennej w wątku krzyżowym, podmurówka kamienna; strop belkowy z podsufitką; więźba dachowa o konstrukcji kleszczowo-płatwiowej; dach kryty papą; posadzki w sieni i kuchni betonowe, w pozostałych pomieszczeniach i strychu deskowe; schody zewnętrzne ceglane otynkowane; otwory okienne o wykroju prostokątnym, uprzednio wszystkie sklepione odcinkowo, obecnie w parterze w większości przebudowane, w szczycie północnym zachowane, czterodziałowe /dwudzielne, dwupoziomowe/, krosnowe; otwory drzwiowe o wykroju prostokątnym, sklepione odcinkowo, drzwi zewnętrzne częściowo zachowane, jednoskrzydłowe, pełne, bez oddrzwi z nadświetlem łukowym, deskowe

Budynek założony na planie prostokąta, dwutraktowy

Bryła prosta, zwarta. Budynek wolnostojący, parterowy, kryty dwuspadowym dachem

Elewacje dłuższe wsch. i zach. w parterze dawniej opracowane analogicznie, 4-osiowe, obecnie elewacja zach.

2-osiowa /dwa otwory okienne zamurowane/, wsch. 4-osiowa /otwory okienne przemurowane/, w części strychowej dwa niewielkie otwory okienne umieszczone na osi; elewacje krótsze pñ. i pñ. opracowane analogicznie, 3 -osiowe, dawniej 2-osiowe, w części strychowej z symetrycznie na osi umieszczonym otworem okiennym; budynek obiega dookołny gzyms pośredni złożony z 2 rzędów cegieł wystających ponad lico muru /jeden główkami, drugi wozówkami/, przedzielony dwoma rzędami cegieł ułożonych naprzemianlegle katem

Wnętrze składające się z 4 mieszkań, opracowanych analogicznie, złożonych z sieni, kuchni i pokoju

Instalacja elektryczna, ogrzewanie piecowe

Z pierwotnego wyposażenia wewnątrz nie zachowały się żadne elementy

Wymiary - 17,5 x 11,5 m

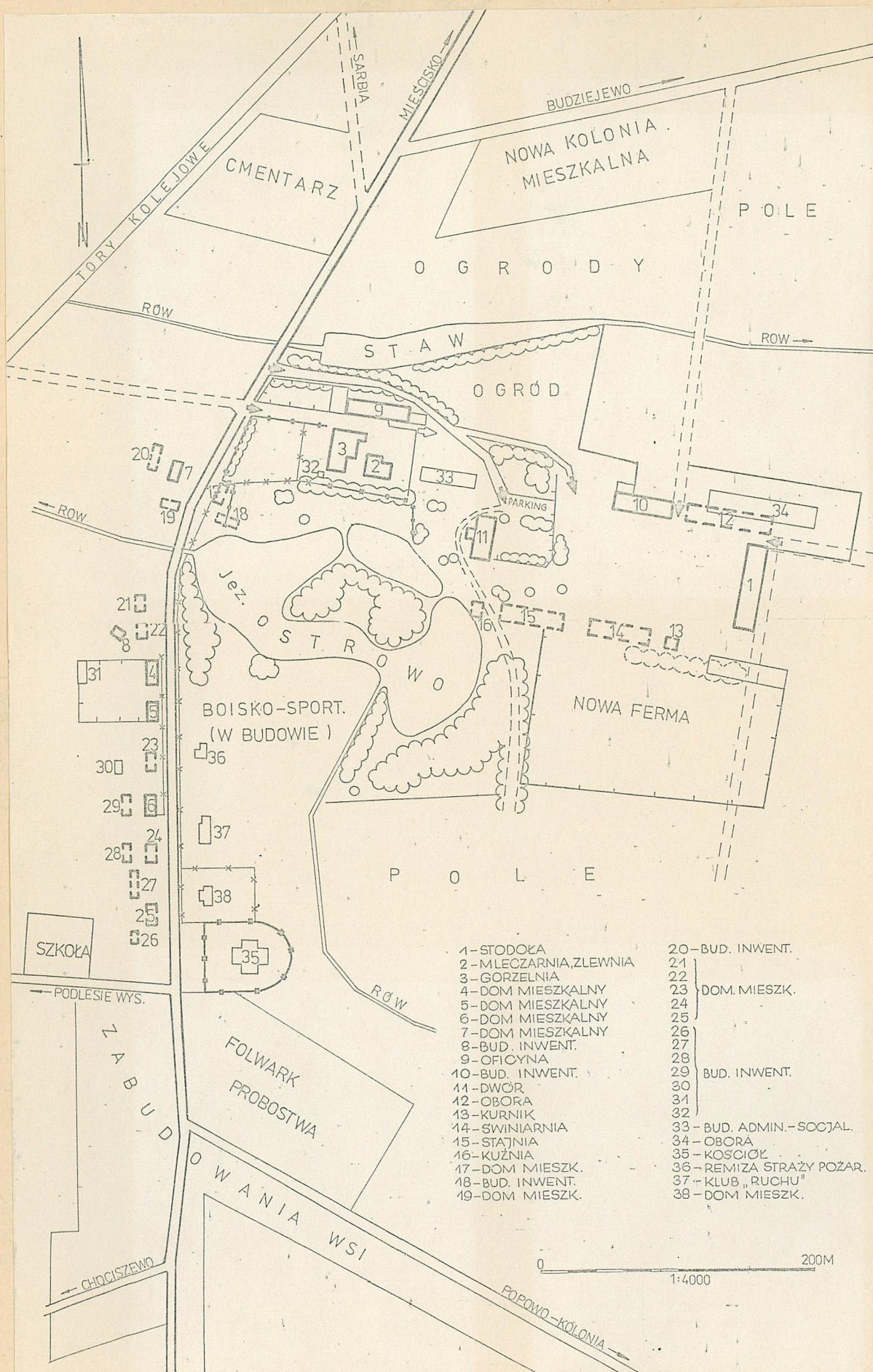
Wkładkę założył: Maria Głogowska 4.10.1988r.

(imię, nazwisko, data)

Miejsce przechowywania negatywów: Muz.Nar.Rol. w Szreniawie



Czas powstania - początek XX w.  
Właściciel - Kombinat PGR Popowo Kościelne, Zakład Rolny w Popowie Kościelnym





1. Miejscowość

POPOWO  
KOŚCIELNE

2. Obiekt (nazwa jak w karcie)

DOM MIESZKALNY /CZWORAK/  
OB. DOM MIESZKALNY, NR 6  
w zespole folwarcznym nr I

3. Zawartość wkładki (nazwa obiektu lub materiału uzupełniającego)

4 fotografie



Elewacja zach.



Elewacja wsch.



Elewacja pdn.



Elewacja pñn.

Wkładkę założył: Maria Głogowska 4.10.1988r.

Miejsce przechowywania negatywów: (imie, nazwisko, data) Muz.Nar.Rol. w Szreniawie