

1. Obiekt

EWANGELICKI
KOSCIÓŁ PAR. P.W. CHRYSZTUSA KRÓLA

2. Czas powstania

1936

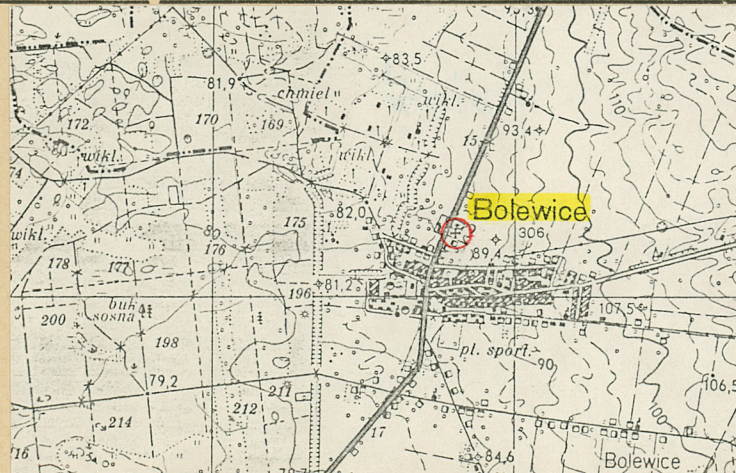
3. Miejscowość

BOLEWICE

11.

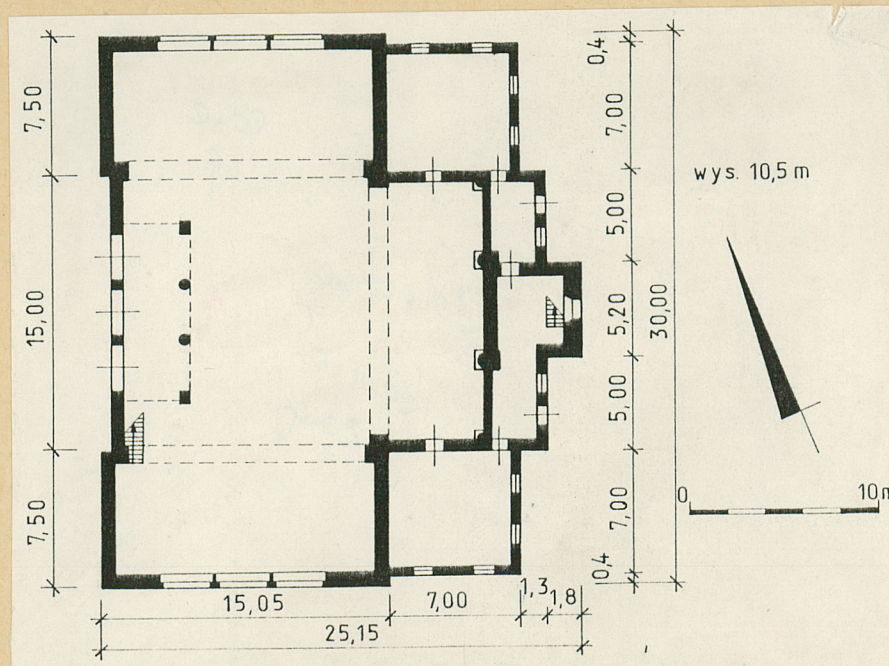


fot. 1 - widok od pn.-zach.



plan orientacyjny 1:50 000

rzut



4. Adres

ul. Świebodzińska
63-305 Bolewice

nr hipoteczny

5. Przynależność administracyjna

województwo gorzowskie

gmina Miedzichowo

5. Poprzednie nazwy miejscowości

1403: Zollelice
1508: Bolelicze
niem(1945): Bollwitz

7. Przynależność administracyjna

1 VI 1975

województwo poznańskie

powiat Nowy Tomyśl

8. Właściciel i jego adres

par.rzym.-kat.
p.w. Chrystusa Króla
63-305 Bolewice

9. Użytkownik i jego adres

par.rzym.-kat.
p.w. Chrystusa Króla
63-305 Bolewice

10. Rejestr zabytków:

Nr 380 data 27.02.92

12. Autorzy, historia obiektu, określenie stylu

Wieś Bolewice posiada średniowieczną metrykę. W dokumencie z 1650r wymieniona jako Boleliz - własność cystersów z Paradyża (pod datą: 1257). Nastarszy dokument, w którym wzmiankowana jest wieś pochodzi z 1403r (dotyczy nabycia Zollelic (Bolewic) przez Hinczkę Szkapę z Ujazdu drogą zamiany z cystersami z Paradyża, za wieś Lutol Mokry). W 1473r i później Bolewice należały do powiatu poznańskiego, a od 1508r wymienione jako wieś leżąca w parafii lwóweckiej.

Do około połowy XIXw Bolewice znajdowały się w rękach Łąckich z pobliskiego Posadowa (w 1848r własnością Antoniego Łąckiego); później przeszły w posiadanie rządu pruskiego, który majątek bolewicki wydzierżawiał. W 1880r we wsi stały 83 domy; mieszkało w nich 796 osób (735 katolików i 61 ewangelików); znajdowała się stacja pocztowa; Bolewice leżały w powiecie bukowskim.

Obecnie istniejący kościół zbudowany został w 1936r konsekrowany w 1952r. Początkowo sukursalc.d. Załącznik Nr 1

13. Opis (sytuacja, materiał i konstrukcja, rzut, bryła, elewacje, wnętrze wyposażenie, instalacje)

Bolewice położone są 8 km na pd.-zach. od Lwówka, przy międzynarodowej szosie nr 2 (E-30); w terenie lekko falistym, na wysokości około 81-89 n m.p.m. Na zach. i pd. od wsi znajdują się kompleksy lasów mieszanych i borów sosnowych.

Kościół parafialny sytuowany jest przy pn. skraju wsi, bezpośrednio na wsch. od szosy wybiegającej w kierunku Lwówka. Na pn. od kościoła położony jest cmentarz; na pd.-plebania (murowana, otynkowana, parterowa z wysokim poddaszem, nakryta wysokim dachem dwuspadowym, dachówka). Wokół kościoła oraz przed plebanią rosną lipy oraz świerki - drzewa około 50-letnie, zasadzone współcześnie z budową kościoła.

Ściany kościoła murowane z cegły ceramicznej pełnej na zaprawie cementowo-wapiennej; cokół nieotynkowany, wyższe partie obustronnie otynkowane. Stropy płaskie, z podsufitką, otynkowane. Więźba dachowa drewniana. Dachy (ponad korpusem czterospadowy, nad prezbiterium dwuspadowy, nad dobudówkami - zakrystią i salką katechetyczną dwuspadowe, pulpitarne) niskie, kryte papą. Wieża zwieńczona czterospadowym daszkiem namiotowym, podbitym blachą, zwieńczonym krzyżem. W nawach, prezbiterium posadzki z płytek ceramicznych; w zakrystii i pomieszczeniach doń przyległych podłogi drewniane, deskowe (z nowymi wykładzinami); na chórze podłoga drewniana, deskowa. Schody (wewnętrzne, na chór i na wieżę) drewniane policzkowe, jednobiegowe. Otwory: Okna prostokątne z ceglanyimi, półkolistymi nadprożami, ujęte w opaskowe obramowania. Okna naw, prezbiterium i dobudówek o proporcjach zbliżonych do kwadratu; okna wieży wydłużone, wysokie. Okna stalowe, pojedynczo szklone. Drzwi prostokątne, zamknięte prostymi nadprożami. Drzwi zewnętrzne (w elewacji zach.) dwuskrzydłowe, wysokie, drewniane, 24-płycinowe, pełne. Drzwi zewnętrzne w elewacji wsch. jednoskrzydłowe, drewniane, pełne. Drzwi wewnętrzne, jednoskrzydłowe, drewniane, ośmiopłycinowe, pełne.

Kościół zbudowano na rzucie zbliżonym do kwadratu. Halowy, trzynawowy, z kwadratową nawą główną przedłużoną ku wsch. o równe jej szerokością i wysokością prezbiterium oraz z dwoma analogicznymi (nieco węższymi od nawy głównej) nawami bocznymi. Za nawami bocznymi, po bokach prezbiterium dwie dobudówki. Zakrystia od pd. i salka katechetyczna od pn. za prezbiterium, od wsch. pomieszczenia pomocnicze.

c.d. Załącznik Nr 1

14. Kubatura

6400 m³

15. Powierzchnia użytkowa

590 m²

16. Przeznaczenie pierwotne

kościół rzymsko-katolic.

17. Użytkowanie obecne

kościół rzymsko-katolicki

18. Prace budowlane i konserwatorskie, ich przebieg i dokumentacja

- prowadzono bieżące naprawy i remonty ;
- naprawiono pokrycie dachu ;
- założono nowe wykładziny w zakrystii ;
- założono instalację odgromową ;
- zainstalowano rynny i rury spustowe ;

19. Stan zachowania (fundamenty, ściany zewnętrzne, ściany wewnętrzne, sklepienia, stropy konstrukcje dachowe, pokrycie dachu, wyposażenie i instalacje)

- ogólny stan zachowania: dobry ;
- lokalnie nieszczelne pokrycie dachu ;
- zawilgocenie ścian (spowodowane nieszczelnością pokrycia) ;

20. Najpilniejsze postulaty konserwatorskie

- naprawa pokrycia dachu ;
- naprawa rynien i rur spustowych ;

21. Akta archiwalne (rodzaj akt, numer i miejsce przechowywania)

22. Bibliografia

Słownik historyczno-geograficzny woj. poznańskiego w średniowieczu, cz. I, zesz. 1, Wrocław 1982; (str. 87-88)
Słownik geograficzny Królestwa Polskiego i innych krajów słowiańskich, t. I, Warszawa 1990; (str. 300)
Żychliński L.: Stosunek polskiej a niemieckiej większej własności ziemskiej w Wielkim Księstwie Poznańskim. Poznań 1878; (str. 18)
Handbuch des Grundbesitzes im Deutschen Reiche, VII. Band. Provinz Posen, Berlin 1896; (str. 76-77)
Handbuch...., Berlin 1913, (str. 112-113)
Księga adresowa gospodarstw rolnych woj. poznańskiego, Poznań 1926; (str. 212-213)

23. Źródła ikonograficzne i fotografia (rodzaj, miejsca przechowywania, sygnatury)
c.d. rubr. 22

Katalog Zabytków Sztuki w Polsce, t. V, zeszyt 14 (woj. poznańskie, pow. nowotomyski); Warszawa 1969; (str. 1)
Nowacki J.: Archidiecezja Poznańska w granicach historycznych i jej ustrój; Poznań 1964; (str. 582)
Rocznik Archidiecezji Poznańskiej na rok 1990; Poznań 1990; (str. 348)

24. Uwagi różne

25. Opracował

tekst Paweł Łęcki V 1991 *Paweł Łęcki*
imię, nazwisko, data, podpis
plany, rysunki Paweł Łęcki V 1991 *Paweł Łęcki*
imię, nazwisko, data, podpis
zdjęcia fotogr. Paweł Łęcki V 1991 *Paweł Łęcki*
imię, nazwisko, data, podpis

miejsce przechowania negatywów

Karta po wypełnieniu podlega ochronie na podstawie przepisów prawa autorskiego

26. Adnotacje o inspekcjach, informacje o zmianach (daty, imiona i nazwiska wypełniających)

Państwowa
Służba Ochrony Zabytków
ODDZIAŁ WOJEWÓDZKI
ul. Jagiellońska 8
66-413 Gorzów Wlkp.
tel. 75-483, 75-466

02/03/92
WOJEWÓDZKI
KONSERWATOR ZABYTKÓW
mgr Władysław Chrostowski

27. Załączniki

3 załączniki

1. Miejscowość	2. Obiekt (nazwa jak w karcie)	3. Zawartość wkładki (nazwa obiektu lub materiału uzupełniającego)
BOLEWICE	KOŚCIÓŁ PAR. P.W. CHRYSTUSA KRÓLA	c.d. opisu, spis fotografii, fotografie, plan sytuacyjny

c.d. rubryki 12

ny, dekretem z 22 X, od 1 XI 1946r parafialny (par. p.w. Chrystusa Króla).

Do budowy kościoła użyto materiału (cegły) pozyskanego przy rozbiórce gorzelni w Bolewicach; budowy rozpoczętej w 1936r nie dokończono (w planach znajdowało się wzniesienie wysokiej wieży).

Budynek kościoła par. w Bolewicach pozbawiony jest wyraźnych cech stylowych. Wyposażenie wnętrza eklektyczne

Dziś parafia w Bolewicach liczy 2412 wiernych; do par. należą: Bolewice, Bolewisko, Grudna, Grudzionka, Krzywy Las, leśn. Smolarnia i Węgielnia.

c.d. rubryki 13

w przyziemiu wieży. Rzut kościoła symetryczny względem osi wsch.-zach.

Kościół wolnostojący, o zwartej, symetrycznej bryle. Korpus prostopadłościenny, nakryty niskim dachem czterosпадowym. Prezbiterium pokryte dachem dwuspadowym; analogiczne dobudówki przy prezbiterium niskie, nakryte dwuspadowymi daszkami pulpituowymi. Na osi fasady wsch. trzykondygnacyjna wieża.

Elewacje otynkowane, parami analogiczne, zwieńczone wydatnymi gzymsami podokapowymi, wydzielającymi górną kondygnację wieży w elewacji wsch. Fasada frontowa (zach.) symetryczna, trzyosiowa, flankowana dwoma pseudoryzalitami (odpowiadającymi nawom bocznym we wnętrzu), z trzyosiową, lekko cofniętą partią środkową (w której trzy wysokie płyciny w drzwiach, ponad którymi okna). Elewacje boczne (pd. i pn.) analogiczne: z trzyosiowymi, symetrycznymi częściami zachodnimi (odpowiadającymi nawom bocznym) i dwuosiowymi partiami wschodnimi. Elewacja tylna, wsch., symetryczna, dziewięćosiowa, z jednoosiowym pseudoryzalitem - środkową częścią wieży - na osi.

Wnętrze halowe, trzynawowe, z szerszą nawą główną przedłużoną ku wsch. przez prezbiterium. W nawie głównej chór muzyczny wsparty na dwóch prostokątnych filarach i na dwóch walcowych kolumnach dźwigających pełną, murowaną balustradę. Wyposażenie współczesne z budową kościoła (z końca lat 30-tych XX), o cechach eklektycznych. W ołtarzu gł. siedząca postać Chrystusa Króla. Ołtarze boczne (w nawach bocznych) w formach

Wkładkę założył: _____
(Imię, nazwisko, data) *Pawł. Szl.*

Wzór ODZ 1978 r.

Miejsce przechowywania negatywów: _____

stiukowych reliefów: pr. ze sceną Wniebowzięcia NMP, l. - św. Józefa z Dzieciątkiem. Ambona drewniana, z dekoracją snycerską; z czterema płaskorzeźbami Ewangelistów na korpusie i z baldachimem zwieńczonym kulą. Prospekt organowy drewniany.

Instalacje: elektryczna, odgromowa, deszczowa.

Spis fotografii

fot. 1 - widok od pn.- zach.

fot. 3 - elewacja wsch.

fot. 5 - elewacja pn.

fot. 7 - prezbiterium, wieża, widok od pn.

fot. 9 - wnętrze, widok ogólny

fot.11 - ołtarz gł.

fot.13 - l. ołtarz boczny

fot.15 - plebania, widok ogólny

fot. 2 - elewacja zach.

fot. 4 - elewacja pd.

fot. 6 - wieża, widok od pd.- wsch.

fot. 8 - okno

fot.10 - widok na chór muzyczny

fot.12 - pr. ołtarz boczny

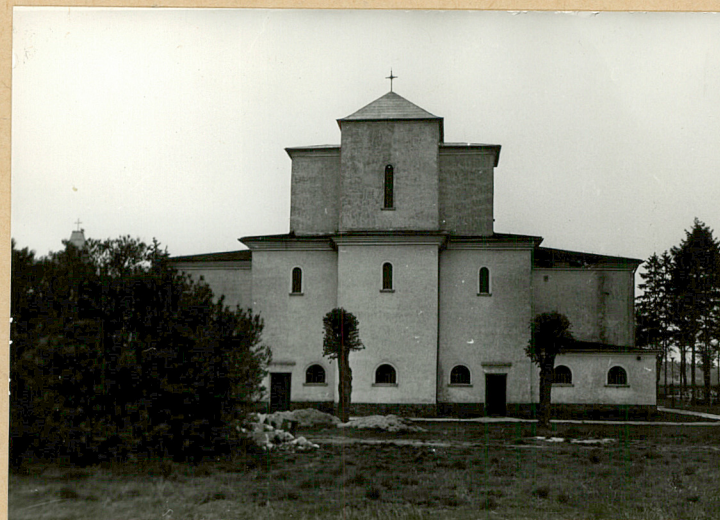
fot.14 - ambona

fot.16 - furta w ogrodzeniu, w głębi plebania

fot. 17 - brama w ogrodzeniu



2



3

1. Miejscowość

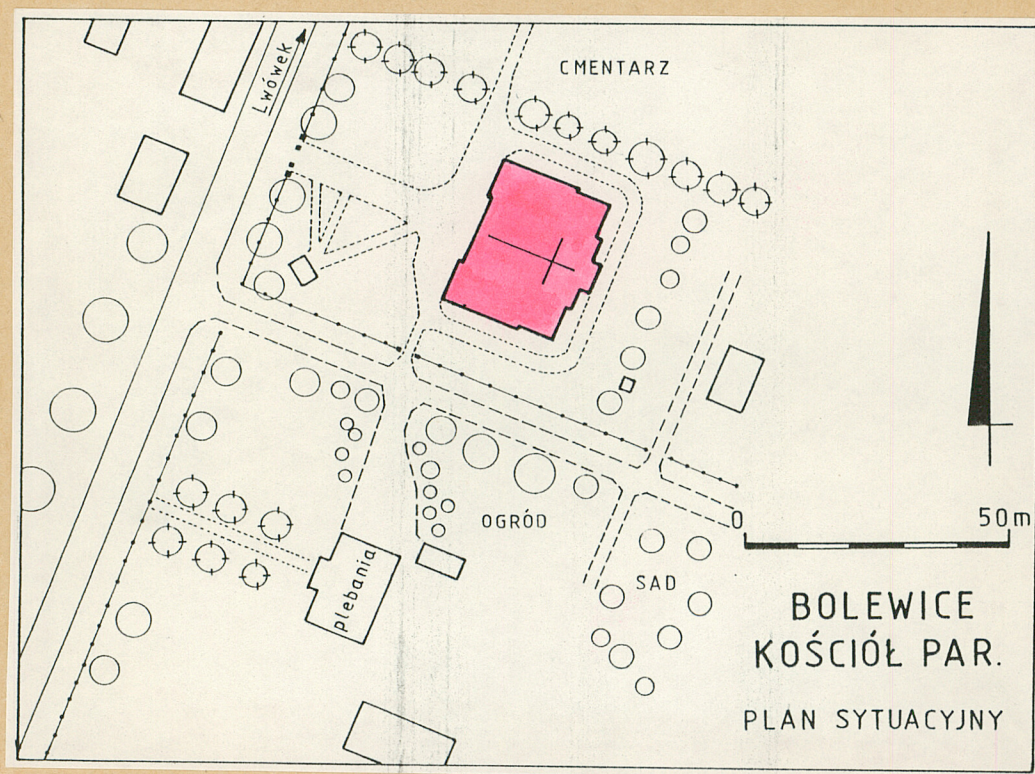
BOLEWICE

2. Obiekt (nazwa jak w karcie)

KOŚCIÓŁ PAR.
P.W. CHRYSTUSA KRÓLA

3. Zawartość wkładki (nazwa obiektu lub materiału uzupełniającego)

plan sytuacyjny, fotografie



4



ODZ 1978 r.

5

Wkładkę założył: Paweł Łęcki V 1991 *Paweł Łęcki*
(imię, nazwisko, data)

Miejsce przechowywania negatywów: _____



6



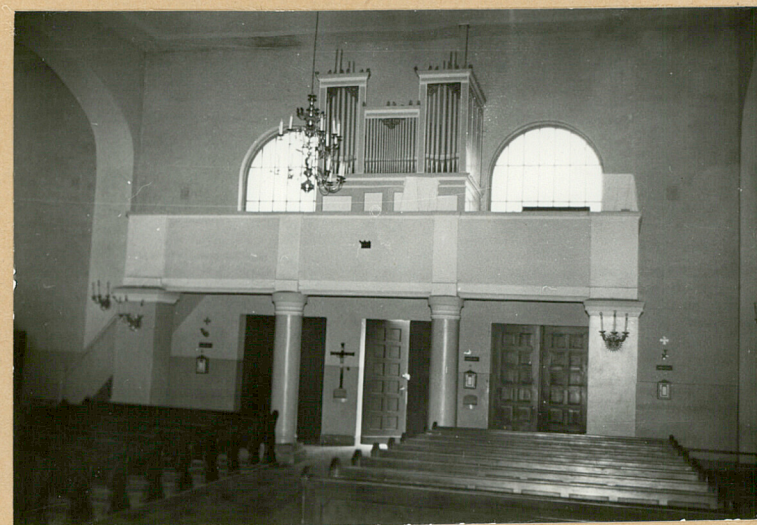
7



8

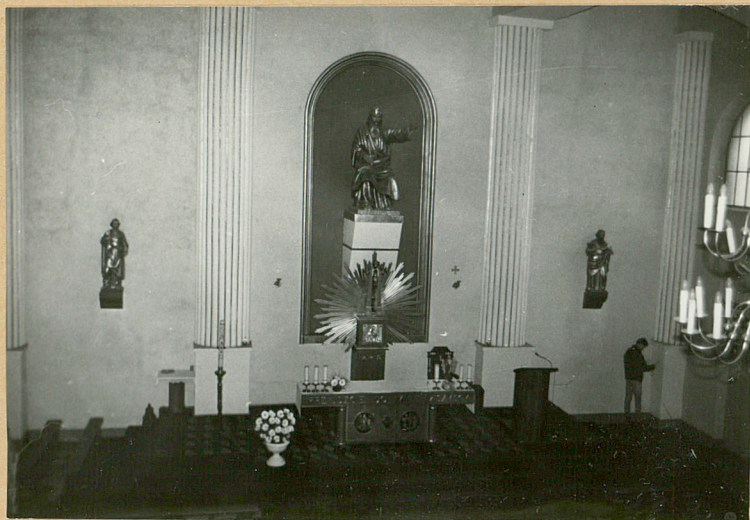


9



10

1. Miejscowość BOLEWICE	2. Obiekt (nazwa jak w karcie) KOSCIÓŁ PAR. P.W. CHRYSTUSA KRÓLA	3. Zawartość wkładki (nazwa obiektu lub materiału uzupełniającego) plan sytuacyjny, fotografie
----------------------------	--	---



11



12

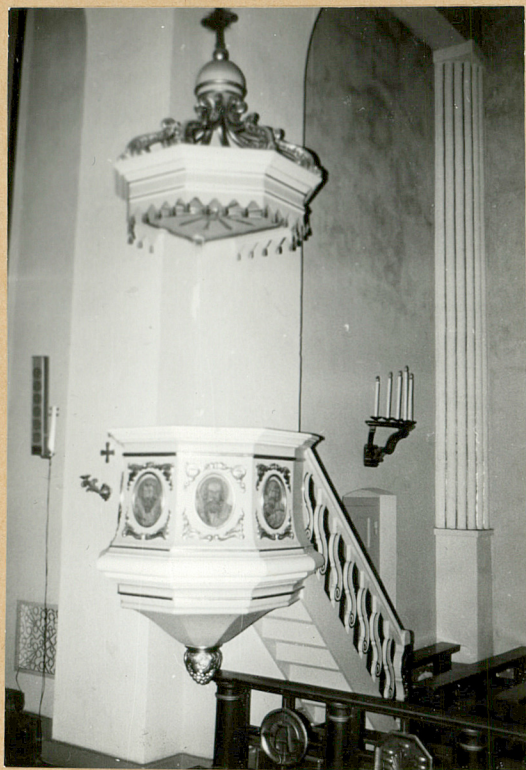


13

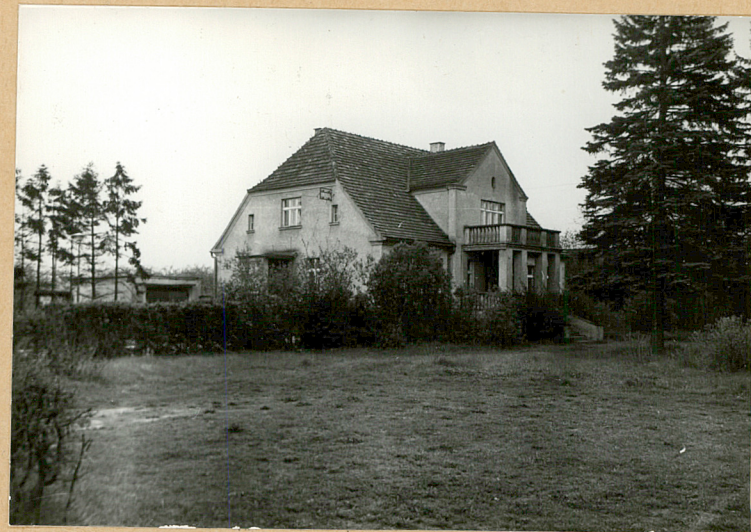
Wkładkę założył: Paweł Łęcki V 1991 *Paweł Łęcki*
(imię, nazwisko, data)

Wzór ODZ 1978 r.

Miejsce przechowywania negatywów:



14



15



16



17