

Nr

A

B

C

D

E

F

G

H

I

J

K

L

M

N

O

P

R

S

T

U

V

W

X

Y

Z

WIELKOPOLSKIE

mielne

1. Obiekt zabytkowy

Dom, Rynek 25 22

2. Miejscowość

Margonin

pow. CHODZIEŃSKI

3. Wiek

XVIII

4. Styl

późnobarok

5. Kubatura m<sup>3</sup>

565

6. Powierzchnia w m<sup>2</sup>

a) zabytkowa: — b) użytkowa: 103

20. Przynależność administracyjna

a) województwo poznańskie

b) powiat Chodzież

c) gmina

7. Materiał budowlany

przed zniszczeniem

po odbudowie

a) ściany

cegła  
głina

b) sklepienia

cegła

c) stropy

drewno

d) wiązania dachu

drewno

e) krycie dachu

dachówka

11. Ilość budynków

1

12. Ilość kondygnacji

1

13. Użytkowanie wnętrza według ilości:

a) izb mieszkalnych

3

b) innych pomieszczeń

2

c) piwnic

3

14. Grunty należące do zabytku:

ha

a) ogrody stylowe

b) sady i grunty uprawne

c) lasy

d) wody

e) inne

21. Stacja

nazwa stacji

odległość od stacji w km

a) kolejowa

Margonin

b) autobusowa

r.

22. Właściciel i jego adres

Margonin, Rynek 25

23. Użytkownik i jego adres

jw.

24. Inwestor i jego adres

—

9. Autorzy i data budowy i przebudowy

Bud. w końcu XVIII w.

19. Data, rodzaj i stopień zniszczeń i odbudowy

Data

O P I S

znisz-  
czenia  
%odbu-  
dowa  
%

VIII. 1939 r.

niezniszczony

XI. 1939 r.

jw.

XII. 1945 r.

jw.

VIII. 1959 r.

zaniedbany.

4

10. Udostępnienie

Codziennie

25. Rejestr zabytku nr 1272  
rok 30. 10. 1971 miejsce przechowywania

26. Nazwa księgi hipotecznej

brak

27. Numer hipoteczny

28. Akta

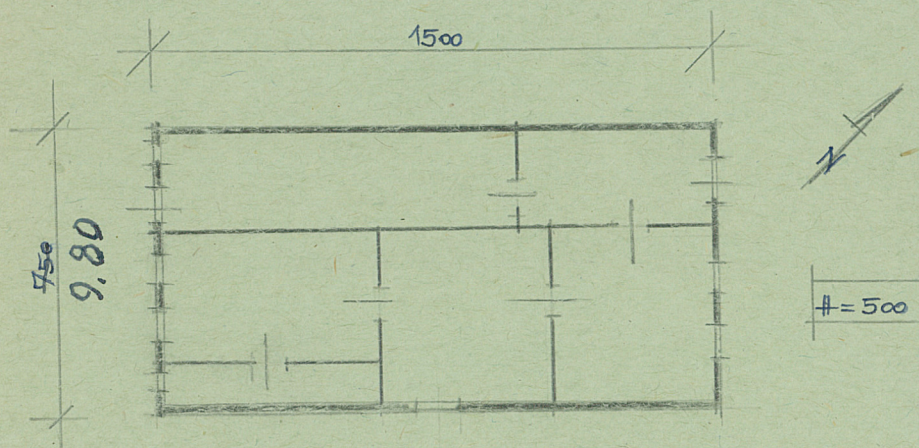
—

29. Fotografie W.K.2.

30. Inwentaryzacja pomiarowa



31. Szkic sytuacyjny, plan schematyczny, uwagi opisowe, fotografia



Dom o charakterze późnobarokowym. Ustawiony szczytowo. Ceglano - gliniany, tynkowany. Na planie prostokąta, parterowy, o piwnicach sklepionych kolebkowo, z mieszkalnym poddaszem w szczycie. Trzytraktowy, z pomieszczeniem sklepowym w szczycie, tamże wejście. Fasada dwukondygnacyjna, ze szczytem wolutowym. Dach dwuspadowy.

32. Przebieg prac konserwatorskich

rok	Wyszczególnienie prac	Koszt tys. zł

34. Koszty w tys. zł	przewidywane	rzeczywiste

34. Inspekcje

35. Uwagi różne

36. Wypełnił dnia 12 wrzes. 1959  
(mgr Henryk Kondziola)

37. Sprawdził dnia 19 VIII 1962  
Michalina Kwiczala