

1. Obiekt zabytkowy

Dom, Rynek 22 19

2. Miejscowość

Margonin m.

3. Wiek XIX

4. Styl i typ bud. neoklasyc.

5. Kubatura m³

273

6. Powierzchnia w m²

a) zabytkowa:

b) użytkowa: 83

20. Przynależność administracyjna

a) województwo pomorskie

b) powiat Chodzież

c) gmina

7. Materiał budowlany

przed zniszczeniem

po odbudowie

a) ściany

cegła

b) sklepienia

cegła

c) stropy

drewno

d) wiązania dachu

drewno

e) krycie dachu

dachówka

11. Ilość budynków

1

12. Ilość kondygnacji

1

13. Użytkowanie wnętrza według ilości:

a) izb mieszkalnych

3

b) innych pomieszczeń

2

c) piwnic

-

14. Grunty należące do zabytku:

ha

a) ogrody stylowe

b) sady i grunty uprawne

c) lasy

d) wody

e) inne

21. Stacja

nazwa stacji

odległość od stacji w km

a) kolejowa

Margonin

2

b) autobusowa

j.

2

22. Właściciel i jego adres

Margonin, Rynek nr 22

23. Użytkownik i jego adres

j.

24. Inwestor i jego adres

-

9. Autorzy i data budowy i przebudowy

Bud. neoklas. XIX

19. Data, rodzaj i stopień zniszczeń i odbudowy

Data

O P I S

znisz-
czenia
%odbu-
dowa
%

VIII. 1939 r.

niezniszczony

XI. 1939 r.

j.

XII. 1945 r.

j.

VIII. 1959 r.

zaniedbany

6

10. Udostępnienie

Codziennie

25. Rejestr zabytku nr

A-236/124

rok 30.10.1974

miejsce przechowywania

26. Nazwa księgi hipotecznej

brak

27. Numer hipoteczny

28. Akta

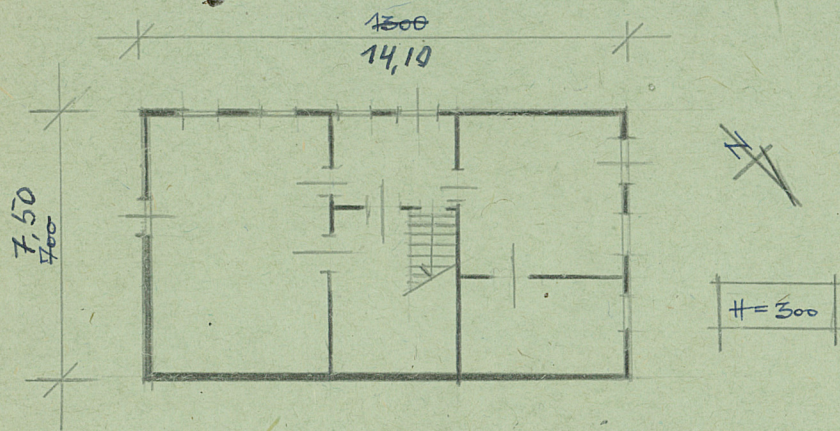
-

29. Fotografie

W.K.2.

30. Inwentaryzacja pomiarowa

31. Szkic sytuacyjny, plan schematyczny, uwagi opisowe, fotografia



Dom ustawiony szczytowo, murowany, tynkowany.
Prostokątny, parterowy, z mieszkalnym poddaszem
w szczycie. Z wejściem z bocznej elewacji. Z pomieszc-
zeniem sklepowym w szczycie. Dach dwuspadowy.

32. Przebieg prac konserwatorskich

rok	Wyszczególnienie prac	Koszt tys. zł

34. Koszty w tys. zł	przewidywane	rzeczywiste

34. Inspekcje

35. Uwagi różne

36. Wypełnił dnia 12 wrzes. 1959
mgr Henryk Kondziola

37. Sprawdził dnia 19 VIII 1967
Michalina Kwiczala