

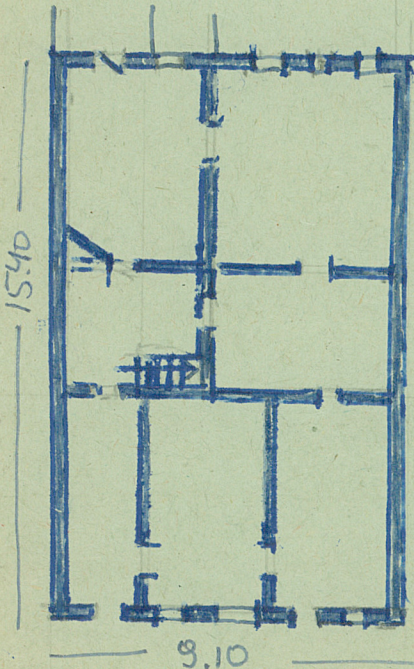
III	Nr	A	B	C	D	E	F	G	H	I	J	K	L	M	N	O	P	R	S	T	U	V	W	X	Y	Z	WIELKOPOLSKIE		
																										misblue			
1. Obiekt zabytkowy		Dom - Rynek 8																								2. Miejscowość		Pow. CHODZIEŃSKI	
		MARGONIN m.																											
3. Wiek		4. Styl		5. Kubatura m ³		6. Powierzchnia w m ²		20. Przynależność administracyjna																					
XVIII/XIX		bud. miejskie		350		140		a) zabytkowa: b) użytkowa:		a) województwo		Poznań																	
7. Materiał budowlany		Przed zniszczeniem		Po odbudowie		11. Ilość budynków		14. Grunty należące do zabytku:		b) powiat		Chodzież																	
						1		ha		c) gmina		Margonin																	
a) ściany		cegła i drewno				12. Ilość kondygnacji		a) ogrody stylowe		21. Stacja		Nazwa stacji		Odległość od stacji w km															
b) sklepienia						2				a) kolejowa		Margonin																	
c) stropy		drewno				13. Użytkowanie wnętrza według ilości:		b) sady i grunty uprawne		b) autobusowa		Margonin																	
d) więzania dachu		drewno				a) izb mieszkalnych		c) lasy																					
e) krycie dachu		dachówka				b) innych pomieszczeń		d) wody																					
						4		e) inne																					
						c) piwnic																							
8. Wyposażenie architektoniczne		15. Przeznaczenie pierwotne budynku																								22. Właściciel i jego adres			
stare drzwi		mieszkania, sklepy																								[REDACTED]			
		16. Użytkowanie w latach ubiegłych																								23. Użytkownik i jego adres			
																										"			
		17. Użytkowanie obecne																								24. Inwestor i jego adres			
		18. Nadaje się do użycia na																											
9. Autorzy i data budowy i przebudowy		19. Data, rodzaj i stopień zniszczeń i odbudowy																								25. Rejestr zabytku Nr			
w XVIII/XIX																										rok		miejsce przechowywania	
		Data		O P I S														Zniszczenia %		Odbudowa %		26. Nazwa księgi hipotecznej		27. Nr hipoteczny					
		VIII.1939 r.																											
		XI.1939 r.																											
		XII.1945 r.																											
		1967		stan dobry																									
10. Udostępnienie																										28. Akta			
dostępny																										29. Fotografie			
																										30. Inwentaryzacja pomiarowa			

31. Szkic sytuacyjny, plan schematyczny, uwagi opisowe, fotografia



Pn. pierzeja rynku.

Szczytowy, konstrukcja ryglowej, tynkowany Parterowy z mieszkalnym poddaszem. Dach dwuspadowy, jeden komin. Sien po lewej stronie budynku. Klatka schodowa w głębi, oświetlenie z dachu. Z tyłu domu przybudówka.



1:200.

wys 2,5

32. Przebieg prac konserwatorskich

Rok	Wyszczególnienie prac	K o s z t tys. zł

33. Koszty w tys. zł	Przewidywane	Rzeczywiste

34. Inspekcje

35. Uwagi różne

36. Wypełnił dnia 19 VII 1967
Michalina Kwiczala

37. Sprawdził dnia