

1. Obiekt

DOM MIESZKALNY

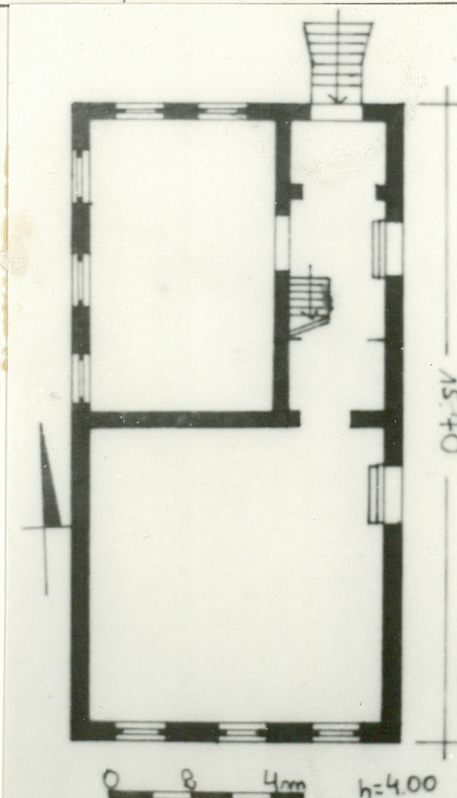
2. Czas powstania
XVIII/XIX w.

3. Miejscowość

MARGONIN

NIE ISTNIEJE

11. Zdjęcia, plan sytuacyjny, rzuty



4. Adres

Margonin, Rynek nr. 1

nr hipoteczny

5. Przynależność administracyjna

województwo pilskie

powiat Chodzież

gmina Margonin

6. Poprzednie nazwy miejscowości

7. Przynależność administracyjna
przed 1.VI.1975

województwo poznańskie

powiat Chodzież

8. Właściciel i jego adres

U.MiG Margonin, ul. 22 Lipca

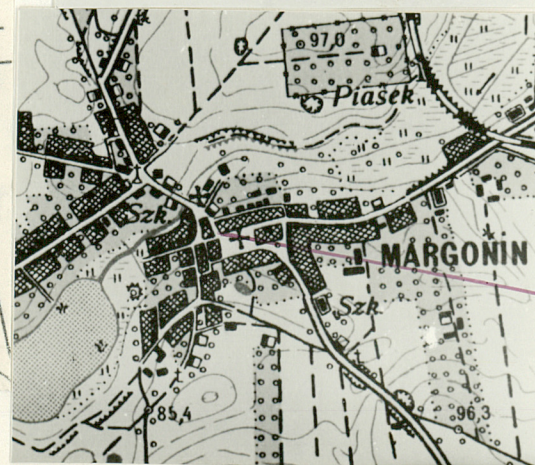
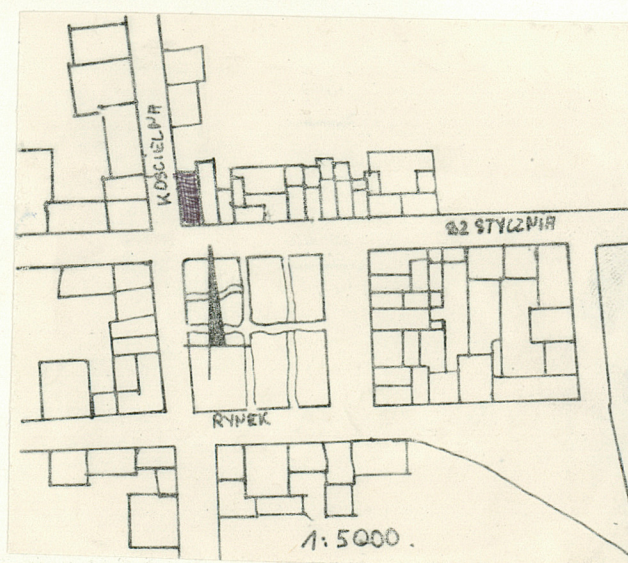
9. Użytkownik i jego adres

j.w.

10. Rejestr zabytków

A-233

Nr 1267/A data 1.X.1971



autor zdjęć Panek
data wykonania 06.1983
miejsce przechowywania negatywów

12. Autorzy, historia obiektu, określenia stylu.

Dom zbudowany na przeł.XVIII/XIX w.,później wielokrotnie przebudowywany i remontowany. Styl późnobarokowy.

13. Opis (sytuacja, materiał i konstrukcja, rzut, bryła, elewacje, dach, wnętrze wyposażenie, instalacje)

Dom usytuowany jest w zwartej zabudowie pn.pierzeji Rynku,założonego w centralnej części miasta,na zach.narożniku,z dłuższą elewacją wzdłuż ul.Kościelnej.Od str.pn.podwórze gospodarcze i zabudowania gospodarcze.Zwrócony szczytem do Rynku.

Materiał: zbudowany na cokole z kamienia polnego i cegły,o konstrukcji ścian z gliny i muru szachulcowego,tynkowany,w partii dachu kryty dachówką karpiówką w koronkę.Więźba konstrukcji krokwiowo-stolcowej,stropy belkowe,otwarte i z podsufitką-drewniane.Klatka schodowa,zabiegowa-drewniana.Podpiwniczony-sklepienia beczkowe i posadzki ceglane.Posadzki:w sieni cementowe,ceglane i podłogi deskowe.W innych pomieszczeniach podłogi deskowe,częściowo z linoleum.Okna skrzynkowe,dwuskrzydłowe,drzwi jedno i dwuskrzydłowe-płycinowe i ramiakowe,przylgowe.

Plan wydłużonego prostokąta,z podłużną sienią od str.pn.i dostawionymi do cokołu schodami.W sieni łamana klatka schodowa,ze schodami prowadzącymi na poddasze.Od str.zach.traktu,trzy prostokątne pomieszczenia.Układ jednotraktowy,częściowo przebudowany.

Bryła zwarta,jednokondygnacyjowa,podpiwniczona,nakryta dwuspadowym dachem,ze szczytem falistym od str.pd.Od str.pn.do cokołu dostawione jednobiegowe schody.

Elewacja pd.,jednokondygnacyjowa,z trzema prostokątnymi otworami okiennymi w korpusie,ponad nieznacznie wysuniętym cokołem i falistym szczytem z dwoma prostokątnymi oknami i mniejszymi otworami.Elewacja zach.,z trzema prostokątnymi otworami okiennymi,zamknięta profilowanym gzymsem.Elewacja pn.,z prostokątnym otworem okiennym i otworem drzwiowym.Do cokołu dostawione jednobiegowe schody.

Instalacje: elektr.,ogrzewcza/piece/wodociągowa.

14. Kubatura ok. 450m ³	15. Powierzchnia użytkowa ok. 120m ²	16. Przeznaczenie pierwotne dom mieszkalny	17. Użytkowanie obecne dom mieszkalny
18. Prace budowlane i konserwatorskie, ich przebieg i dokumentacja		19. Stan zachowania (fundamenty, ściany zewnętrzne, ściany wewnętrzne, sklepienia, stropy, konstrukcje dachowe, pokrycie dachu, wyposażenie i instalacje) Stan b.zły: -braki w pokryciu tynkiem -uszkodzenia mechaniczne ścian wewnętrznych -uszkodzenia stropów, grożące zawaleniem. -ubytki w konstrukcji więźby dachowej.	
20. Najpilniejsze postulaty konserwatorskie Obiekt grożący zawaleniem. Przeznaczyć do remontu.			

21. Akta archiwalne (rodzaj akt, numer i miejsce przechowywania)

22. Bibliografia

23. Źródła ikonograficzne i fotografie (rodzaj, miejsce przechowywania, sygnatury)

24. Uwagi różne

25 Wypełnił za zespół
mgr W.Panek
06.1983

26. Sprawdził

1. Miejscowość MARGONIN	2. Obiekt (nazwa jak w karcie) Dom, Rynek 1	3. Zawartość wkładki (nazwa obiektu lub materiału uzupełniającego) FOTOGRAFIE
----------------------------	--	--



Wkładkę założył: 06.11.83 Panel
(imię, nazwisko, data)

Miejsce przechowywania negatywów: WKZ

Jedn. Wyd. Akcyd. Olsztyn zam. 1299/8/78
OZGraf. ZP. Ostróda zam. 1040 n. 20000