

1. Obiekt zabytkowy

Chatupa, ul. Paderewskiego 10 8

2. Miejscowość

MIASTO
Margonin

3. Wiek
XIX

4. Styl i typie
bud. malomiatel

5. Kubatura m³
252

6. Powierzchnia w m²
a) zabytkowa: b) użytkowa: 80

20. Przynależność administracyjna

a) województwo pomorskie
b) powiat Chabieł
c) gmina

7. Materiał
budowlany

przed
zniszczeniem po
odbudowie

11. Ilość budynków 1

14. Grunty należące
do zabytku: ha

a) ściany

cegła
drewno

12. Ilość kondygnacji 1

a) ogrody stylowe

b) sklepienia

-

13. Użytkowanie wnętrza
według ilości:

b) sady i grunty uprawne

c) stropy

drewno

a) izb mieszkalnych 2

c) lasy

d) wiązania dachu

drewno

b) innych pomieszczeń 1

d) wody

e) krycie dachu

dachówka

c) piwnic -

e) inne

21. Stacja

nazwa stacji

odległość od
stacji w km

a) kolejowa

Margonin

500

b) autobusowa

500

500

22. Właściciel i jego adres

Margonin ul. Paderewskiego 10.

23. Użytkownik i jego adres

500

24. Inwestor i jego adres

9. Autorzy i data budowy i przebudowy

Bud. r 18 12 r.

19. Data, rodzaj i stopień zniszczeń i odbudowy

Data	O P I S	znisz- czenia %	odbu- dowa %
VIII. 1939 r.	niezniszczona	-	-
XI. 1939 r.	500	-	-
XII. 1945 r.	500	-	-
VIII. 1951 r.	niezniszczona	17	-

10. Udostępnienie

Codziennie

25. Rejestr zabytku nr rok miejsce przechowywania

26. Nazwa księgi hipotecznej

brak

27. Numer
hipoteczny

28. Akta

29. Fotografie W. K. 2.

30. Inwentaryzacja pomiarowa

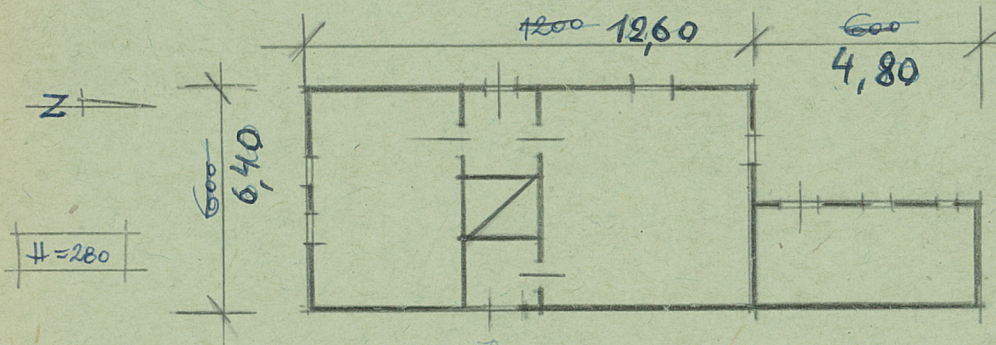
Z Y X W V U T S R P O N M L K J I H G F E D C B A Nr

31. Szkic sytuacyjny, plan schematyczny, uwagi opisowe, fotografia



32. Przebieg prac konserwatorskich

Wyszczególnienie prac	Koszt tys. zł



Chatupa ustawiona ^{szeroko}kalenicowo, konstrukcji ryglowej.
Prostokątna, parterowa, dwutraktowa z sienią na osi.
Dach druspalowy.

34. Koszty w tys. zł	przewidywane	rzeczywiste

34. Inspekcje

35. Uwagi różne

36. Wypełnił dnia 12 wrzes. 1959

mgr Henryk Kondziela

37. Sprawdził dnia 19 VIII 1962

Michalina Kwiczala