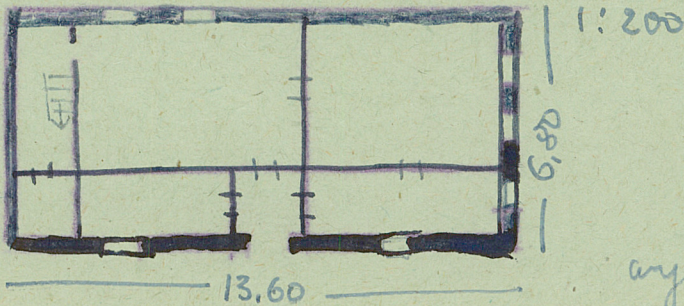


Z Y X W V U T S R P O N M L K J I H G F E D C B A Nr

31. Szkic sytuacyjny, plan schematyczny, uwagi opisowe, fotografia



Szczytem do ulicy, parterowa z mieszkalnym poddaszem, murawiana, dach dwuspadowy dwa kamiony. Wnętrze dwutraktowe. Wejście w boku dłuższym, sieni na osi. Schodki w narożniku budynku.



wys. 2.20.

32. Przebieg prac konserwatorskich

Rok	Wyszczególnienie prac	K o s z t tys. zł

33. Koszty
w tys. zł

Przewidywane

Rzeczywiste

34. Inspekcje

35. Uwagi różne

36. Wypełnił dnia 19. VII 1967
Michalina Kwiczala

37. Sprawdził dnia