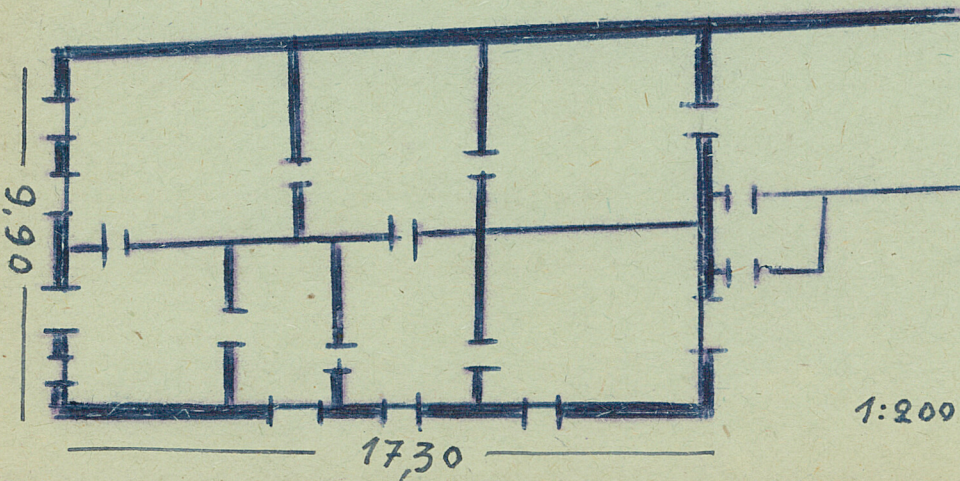


III Nr		WIELKOPOLSKIE m. kł.																							
1. Obiekt zabytkowy		2. Miejscowość																							
Dom - Rynekowa 25 (nawózny)		MARGONIN																							
3. Wiek		4. Styl		5. Kubatura m ³		6. Powierzchnia w m ²		20. Przynależność administracyjna																	
XVIII/XIX		Klasycyzm		856		171		a) województwo																	
7. Materiał budowlany		Przed zniszczeniem		Po odbudowie		a) zabytkowa:		b) użytkowa:		b) powiat															
a) ściany		cegła				11. Ilość budynków		14. Grunty należące do zabytku:		ha		c) gmina													
b) sklepienia		cegła				12. Ilość kondygnacji		a) ogrody stylowe				21. Stacja													
c) stropy		drewno				13. Użytkowanie wnętrza według ilości:		b) sady i grunty uprawne				Nazwa stacji													
d) wiązania dachu		drewno				a) izb mieszkalnych		c) lasy				a) kolejowa													
e) krycie dachu		drewno				b) innych pomieszczeń		d) wody				b) autobusowa													
8. Wyposażenie architektoniczne						c) piwnic		e) inne				22. Właściciel i jego adres													
Stare drzwi i okna						15. Przeznaczenie pierwotne budynku		mieszkalne				23. Użytkownik i jego adres													
						16. Użytkowanie w latach ubiegłych		n				apteka													
						17. Użytkowanie obecne		mieszkanie i sklep				24. Inwestor i jego adres													
						18. Nadaje się do użycia na		n				25. Rejestr zabytku Nr													
9. Autorzy i data budowy i przebudowy						19. Data, rodzaj i stopień zniszczeń i odbudowy						A-259/1458													
w XVIII/XIX						Data		O P I S		Zniszczenia %		Odbudowa %		rok											
						VIII:1939 r.								8.06.1973											
						XI:1939 r.								miejsce przechowywania											
						XII:1945 r.								26. Nazwa księgi hipotecznej											
						1967		stan dobry						27. Nr hipoteczny											
10. Udostępnienie														28. Akta											
dostępne														29. Fotografie											
														30. Inwentaryzacja pomiarowa											

31. Szkic sytuacyjny, plan schematyczny, uwagi opisowe, fotografia



Szczytowa. Murowana, podpiwniczona z mieszkalnym poddaszem. Szczyt trójkątny, ozdobiony wazami z balkon i frontonem trójkątnym na szczybie. Wnętrze dwutraktowe w amfiladzie. Od podwórka dwie dobudówki różnej wysokości, nowsze od budynku głównego. Dachy dwuspadowe.



32. Przebieg prac konserwatorskich

Rok	Wyszczególnienie prac	K o s z t tys. zł

33. Koszty
w tys. zł

Przewidywane

Rzeczywiste

34. Inspekcje

35. Uwagi różne

36. Wypełnił dnia 19 VII 1967
Michalina Kwiczala

37. Sprawdził dnia