

Nr

A

B

C

D

F

G

H

I

K

L

M

N

O

P

R

S

T

U

V

W

X

Z

WIELKOPOLSKIE

1. Obiekt zabytkowy

KOŚCIÓŁ POEWANGELICKI

2. Miejscowość

MUROWANA GOŚLINA

3. Wiek  
pocz. XIX4. Styl  
klasycystyczny5. Kubatura m<sup>3</sup>  
2137 18256. Powierzchnia w m<sup>2</sup>  
a) zabytkowa: 320 b) użytkowa: 375

20. Przynależność administracyjna

a) województwo poznańskieb) powiat obornicki

c) gmina

7. Materiał  
budowlanyprzed  
zniszczeniempo  
odbudowie

11. Ilość budynków 1

14. Grunty należące do  
zabytku: ha

a) ściany

cegła  
tynkowana

12. Ilość kondygnacji 2

a) ogrody stylowe

b) sklepienia

koputa  
drewniana13. Użytkowanie wnętrza  
według ilości:

b) sady i grunty uprawne

c) stropy

—

a) izb mieszkalnych

c) lasy

d) więzania dachu

drewno

b) innych pomieszczeń

d) wody

e) krycie dachu

dachówka

c) piwnic

e) inne

0,28.96

21. Stacja

nazwa stacji

odległość od  
stacji w km

a) kolejowa

Murwana  
Goślina

w/m

b) autobusowa

Murwana  
Goślina

w/m

22. Właściciel i jego adres

SKARB PAŃSTWA

8. Wyposażenie architektoniczne

BRAK

15. Przeznaczenie pierwotne budynku

Sakralne (k. ewang.)

16. Użytkowanie w latach ubiegłych

sakralne

17. Użytkowanie obecne

magazyn

18. Nadaje się do użycia na:

sala widowiskowa lub  
koncertowa23. Użytkownik i jego adres Parafia Polsko-Kat.  
Zakłady Przetwórcze Kazeiny  
w Murwanej Goślinie Muv. Gośl.

24. Inwestor i jego adres:

Parafia Polsko-Kat.  
Muv. Goślina

9. Autorzy i data budowy i przebudowy

kościół zbudowany w la-  
tach 1812-1813 1784-

1803, odnowiony 1860

19. Data, rodzaj i stopień zniszczeń i odbudowy

Data

O P I S

znisz-  
czenia  
o/oodbu-  
dowa  
o/o

VIII. 1939 r.

niezniszczony

XI. 1939 r.

niezniszczony

XII. 1945 r.

zdeastowane wnętrze

X 1959

zdeastowany

IX. 67

Remontu wymagają tyki elewacji

25. Rejestr zabytku nr

rok BRAK miejsce przechowywania26. Nazwa księgi hipotecznej  
KSIĘGA WIERZYSTA27. Numer  
hipoteczny

T.1. K9/10 Art. 35

28. Akta

BRAK

29. Fotografie

Kons. Woj.

30. Inwentaryzacja pomiarowa

BRAK

10. Udostępnienie

nieodstępny

OŚRODEK  
DOKUMENTACJI  
ZABYTEKÓW



Z

X

W

V

U

T

S

R

P

O

N

M

L

K

I

H

G

F

D

C

B

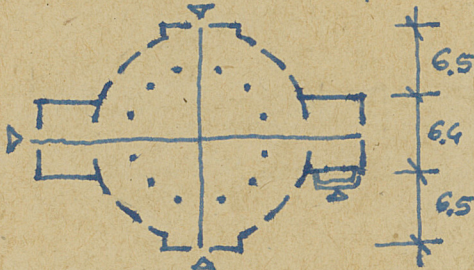
A

Nr

31. Szkic sytuacyjny, plan schematyczny, uwagi opisowe, fotografia



6.0 6.5 6.4 6.5 6.4



Wys- 5.7m

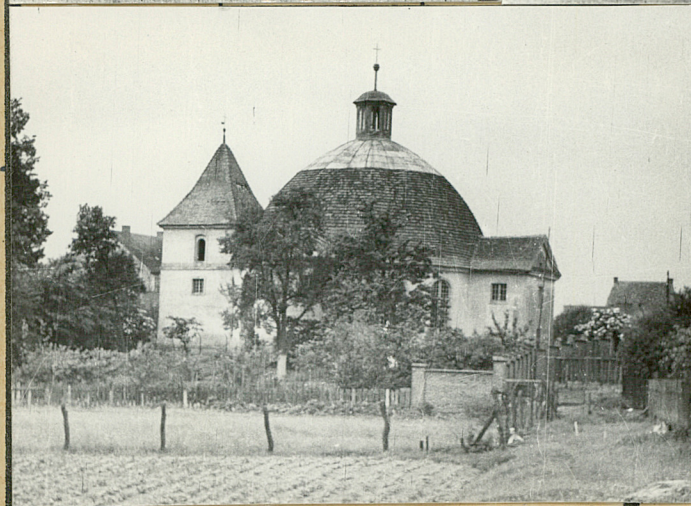
Kościół centralny, z kwadratową wieżą od płd. i kwadratową zakrystią od płn.; na ośi wsch.-zach. 2 ryzality z wieżami trójkątnymi frontonami. Kościół presbiterialny kopułowy o drewn. konstrukcji z ulwowianą sygnaturką, kryty dachówką, wieża dwukondygnacyjowa z wysokim dachem namiotowym.

Bibliografia: Kothke J. *Verzeichnis der Kunstdenkmäler Pommern* 1896/8.

Kat. Zab. Szt. w Polsce, T. V, 12.15, W-wa 1965, s. 6.



Koszt  
tys. zł



Wypełnił dnia 1. IX. 1955

H. Syonetyńska

37. Sprawdził dnia

K. 59 Staszew

IX. 66

Ku