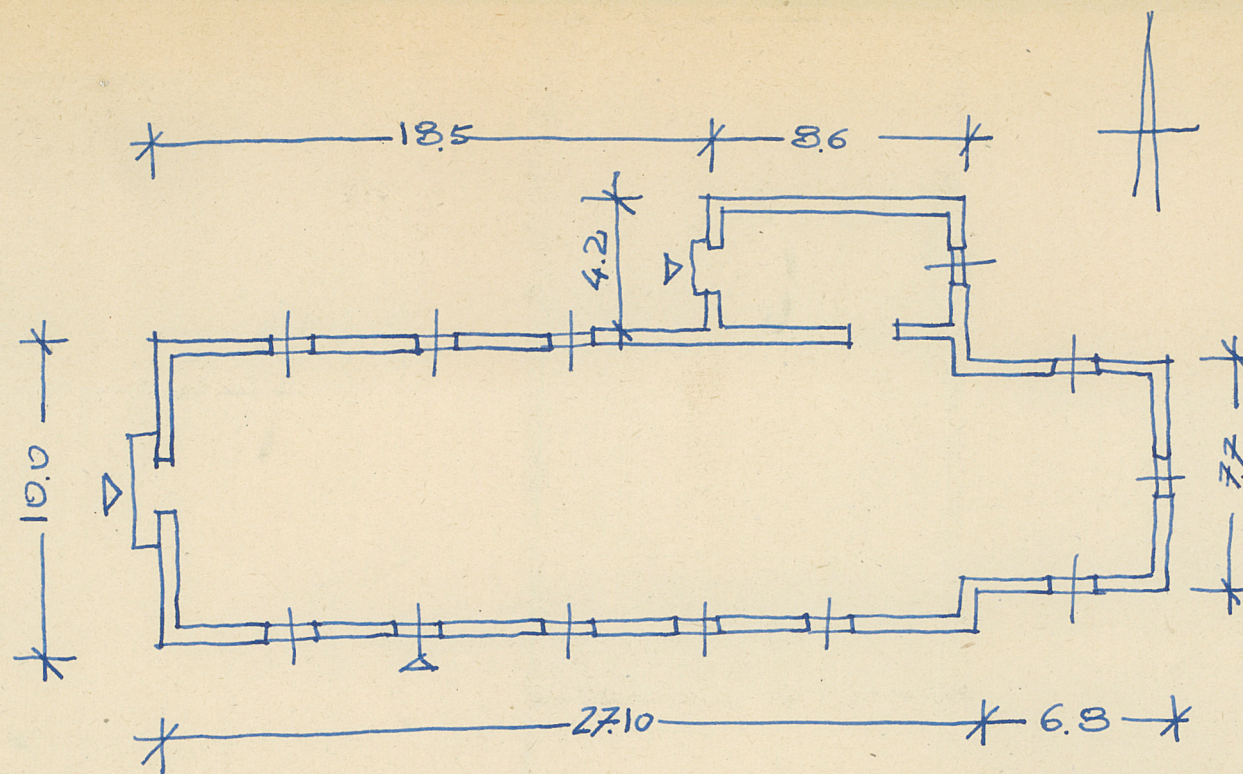


skala: . . 1:3.250.



WYSOKOŚĆ - 6,8m

WEJŚCIE - 2

Kościół orientowany
z wieżą prostokątną
błonię zaimkowane
okrągłymi arkadami
blendami ostrołukowymi
szczyt wschodni o
(ze spływami). Do
ścian szczytów
ścian, nowy.

Bibliografia: Kothé J. Verzeichnis der Kunst
denkmäler... Pommern 1896/8

Cellier E.: Pommern oberrhein

Lukaszewicz: Opis hist. Kościoła
Pommern 1859.

Korzeniowski S.: Schematyzm hist.
wstąpienia pomor. Pommern
1934/5

Kat. Zab. Szt. w Polsce, t. V, z. 15, w-wa
1965, s. 5-6

37. Sprawdził dnia

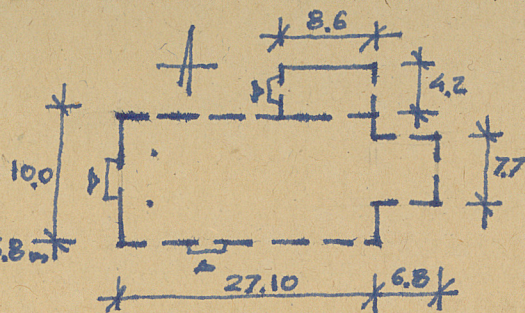
8.9.67

IX.67

plu

1. IX. 1955.
H. Sygietynska
Pommern

schematyczny, uwagi opisowe, fotografia



kich

Vyszczególnienie prac

Koszt
tys. zł

rzeczywiste

34. Inspekcje

35. Uwagi różne

36. Wypełnił dnia 1. IX. 1955.

W. Sygietyńska

37. Sprawdził dnia

859 Stżem

IX.67

Kościół orientowany, jednokolumnowy, na rzucie prostokąta, prezbiterium wysoki, białe żółte, prosto: ~~okna~~ od pñ. oszokowana zakrystia. Szczyt zachodni z blendami ostrołukowymi. W prezbiterium szczyt wschodni o charakterze barokowym (ze spływami). Dach preb. przestawia się. Szczyt północny, prostokątny, naol. wsch. ścianą, nowy.

Bibliografia: Kothé J. Verzeichnis der Kunst Denkmäler... Poznań 1896/8

Cellier E.: Pomnik obywateli

Lukaszewicz: Opis hist. Kościoła Poznań 1859.

Korzeniowski S.: Symbolem hist. wstąpienia pñ. Poznań 1934/5

Kat. Zab. Szt. w Polsce, T. V, 2. 15, w-wa 1965, s. 5-6