

1. Obiekt 1155/4  
DOM MIESZKALNY, NR 4

2. Czas powstania  
IV ćw. XIX w.

3. Miejscowość ROGALIN-  
PODLESIE



1 2

4. Adres  
Podlesie  
nr hipoteczny 1

5. Przynależność administracyjna  
województwo poznańskie  
POH. POZNAŃSKI  
gmina Mosina

5. Poprzednie nazwy miejscowości  
Podlesie  
Polesie

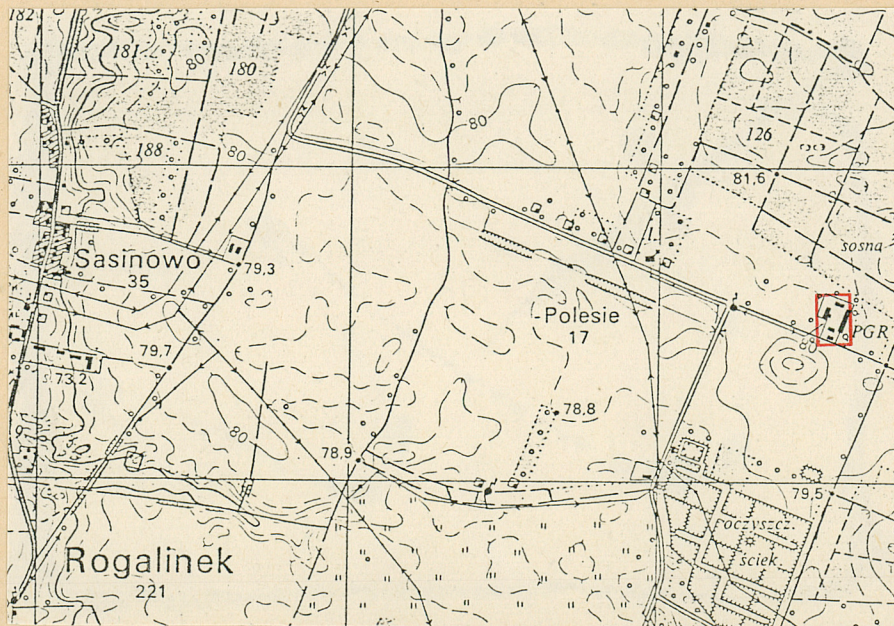
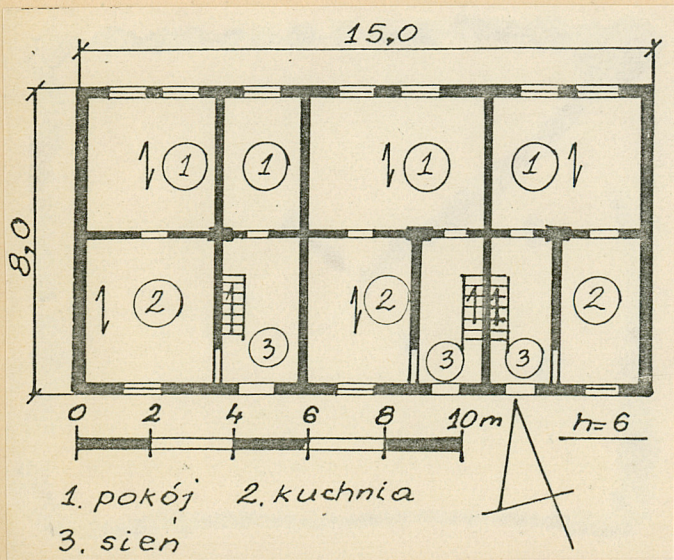
7. Przynależność administracyjna  
1 VI 1975  
województwo poznańskie  
powiat poznański

8. Właściciel i jego adres  
Kombinat PGR Kórnik  
62-035 Kórnik  
Zakład Rolny Rogalin

9. Użytkownik i jego adres  
Kombinat PGR Kórnik  
62-035 Kórnik  
Zakład Rolny Rogalin

10. Rejestr zabytków:

Nr 945/Welup/A data 10.12.2014



12. Autorzy, historia obiektu, określenie stylu

Opisywany dom mieszkalny pobudowano w IV ćwierci XIX wieku. Przeznaczony był na mieszkania dla służby folwarcznej zatrudnionej w Podlesiu. Na folwarku trzymano bydło i owce. Podlesie należało do dóbr Rogalin hrabiego Edwarda Raczyńskiego.

13. Opis (sytuacja, materiał i konstrukcja, rzut, bryła, elewacje, wnętrze wyposażenie, instalacje)

Obiekt usytuowany jest w południowej części obejścia zabudowań folwarcznych w Podlesiu leżących po północnej stronie polnej drogi oznaczonej jako ul. Podleśna w Rogalinie i leży tuż przy drodze.

Ściany: obiekt posadowiony jest na podmurówce z cegły, ściany wykonane z cegły niepalonej w układzie kowadełkowym, tynkowane wewnątrz malowane.

Stropy: drewniane belki stropowe odeskowane z podsufitką z maty trzcinowej.

Wieżba dachowa: krokwie związane jętkami leżą na płatwiach wspartych dwoma ścianami stolców pionowych i na murłatach.

Pokrycie dachu: faliste płyty z eternitu przybite do łąt.

Posadzki: polepa cementowa w sieni, podłoga z desek w mieszkaniach.

Schody: drewniane wsparte na policzkach z poręczą.

Okna: dwuskrzydłowe skrzynkowe.

Drzwi: zewnętrzne dwuskrzydłowe ~~ramowe z desek~~ poziomo boazeryjne szklone w górnej części, wewnętrzne ramowe gładkie.

Rzut: kształt prostokątny z nieregularnym rozmieszczeniem otworów; dwutraktowy.

Bryła: jednokondygnacyjny, podpiwniczony pod wschodnim mieszkaniem, dach dwuspadowy, na kalenicy kominy.

Elewacja południowa: nieregularna sześćoosiowa z otworami wejściowymi na drugiej, czwartej i piątej osi licząc od lewej strony. Wszystkie otwory o prostokątnym zamknięciu w obramieniach z tynku. Naroża zaznaczone tynkiem.

Elewacja zachodnia: w kondygnacji podstawowej dwa symetrycznie usytuowane, prostokątne otwory okienne zamurowane. Gzyms działowy. W partii szczytowej w osi prostokątne okno. Wszystkie otwory w obramieniach z tynku. Naroża elewacji zaznaczone tynkiem.

Elewacja północna: nieregularna, siedmiosiowa. Wszystkie otwory okienne o prostokątnym zamknięciu w obramieniach z tynku. Naroża elewacji zaznaczone tynkiem.

Elewacja wschodnia: kondygnacja podstawowa bez otworów. Gzyms działowy. W partii szczytowej w osi prostokątny otwór okienny w obramieniu z tynku. Naroża elewacji zaznaczone tynkiem.

Wnętrze: trzy mieszkania, siedem izb.

14. Kubatura	15. Powierzchnia użytkowa	16. Przeznaczenie pierwotne	17. Użytkowanie obecne
350 m <sup>3</sup>	100 m <sup>2</sup>	dom mieszkalny	dom mieszkalny
18. Prace budowlane i konserwatorskie, ich przebieg i dokumentacja		19. Stan zachowania (fundamenty, ściany zewnętrzne, ściany wewnętrzne, sklepienia, stropy konstrukcje dachowe, pokrycie dachu, wyposażenie i instalacje)	
Naprawa więźby , wymiana poszycia na eternit, naprawa stolarki.		Fundamenty i ściany nienaruszone w ścianach drobne ubytki tynków; stropy i więźba w stanie dobrym; dach szczelny.	
		20. Najpilniejsze postulaty konserwatorskie	
		Naprawa tynków.	

21. Akta archiwalne (rodzaj akt, numer i miejsce przechowywania)

22. Bibliografia

Güter - Adressbuch der Provinz Posen, Stettin 1907, 1913  
Księga Adresowa Gospodarstw Rolnych Województwa Poznań-  
skiego, 1926  
Księga Adresowa Polskich Właścicieli Ziemi Wielkiego  
Ks. Poznańskiego, Poznań 1909  
Pruska Mapa Topograficzna "Messtisch Blatter" 1:25000

23. Źródła ikonograficzne i fotografia (rodzaj, miejsca przechowywania, sygnatury)

24. Uwagi różne

25. Opracował

tekst Małgorzata Kamińska 1990-08-13  
imię, nazwisko, data, podpis

plany, rysunki Małgorzata Kamińska 1990-08-13  
imię, nazwisko, data, podpis

zdjęcia fotogr. Małgorzata Kamińska 1990-07-16  
imię, nazwisko, data, podpis

miejsce przechowania negatywów Muzeum Narodowe Rolnictwa  
w Szreniawie  
Karta po wypełnieniu podlega ochronie na podstawie przepisów prawa autorskiego

26. Adnotacje o inspekcjach, informacje o zmianach (daty, imiona i nazwiska wypełniających)

27. Załączniki

1 wkładka

1. Miejscowość

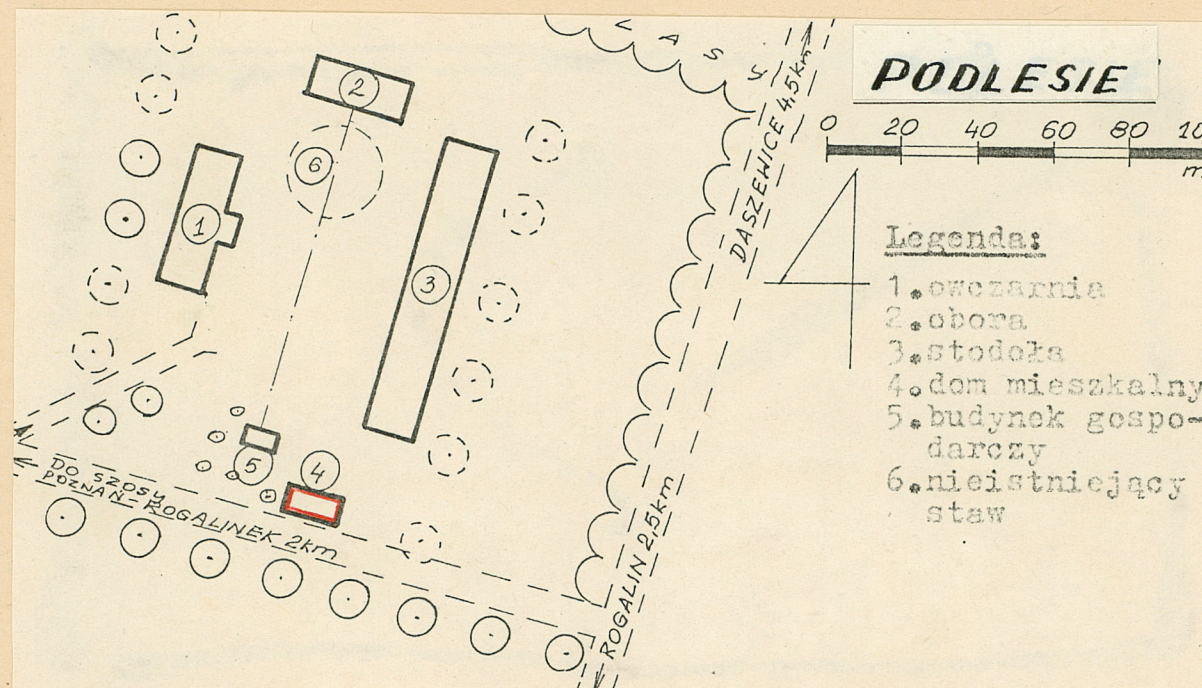
P O D L E S I E

2. Obiekt (nazwa jak w karcie)

DOM MIESZKALNY, NR 4

3. Zawartość wkładki (nazwa obiektu lub materiału uzupełniającego)

dalszy ciąg opisu, plan sytuacyjny, zdjęcia

Wyposażenie: trzony kuchenne, piece kaflowe, kominy kolumnowe.Instalacje: elektryczna, wodna.

Wkładkę założył: Małgorzata Kamińska 1990-08-13

(imię, nazwisko, data)

Muzeum Narodowe Rolnictwa

Miejsce przechowywania negatywów: w Szreniawie



3

4

Zdjęcia :

- 1.widok ogólny
- 2.elewacja frontowa N
- 3.elewacja tylna S
- 4.elewacja boczna E