

Nr

III

A

B

C

D

E

F

G

H

I

J

K

L

M

N

O

P

R

S

T

U

V

W

X

Y

Z

WIELKOPOLSKIE

KRAJOWE

1. Obiekt zabytkowy

DOM, ul. Lipowa 3

2. Miejscowość

KROTOSZYN

POL. KROTOSZYN

3. Wiek

XIX

4. Styl

b. c. r.

5. Kubatura m³

787,5

6. Powierzchnia w m²

a) zabytkowa: 262,5 b) użytkowa:

7. Materiał budowlany

Przed zniszczeniem

Po odbudowie

11. Ilość budynków

1

14. Grunty należące do zabytku:

ha

a) ściany

cegła

b) sklepienia

cegła

c) stropy

drewno

d) więzania dachu

- " -

e) krycie dachu

dachówka

12. Ilość kondygnacji

1

13. Użytkowanie wnętrza według ilości:

a) izb mieszkalnych

3+6

b) innych pomieszczeń

5

c) piwnic

w całości podpiwn.

a) ogrody stylowe

b) sady i grunty uprawne

c) lasy

d) wody

e) inne

8. Wyposażenie architektoniczne

brak

15. Przeznaczenie pierwotne budynku

dom dla pastora

16. Użytkowanie w latach ubiegłych

mieszkalne

17. Użytkowanie obecne

- " -

18. Nadaje się do użycia na

- " -

9. Autorzy i data budowy i przebudowy

Wzm. u l. d. XIX w. jako dom dla pastora.

19. Data, rodzaj i stopień zniszczeń i odbudowy

Data

O P I S

Zniszczenia %

Odbudowa %

VIII.1939 r.

niezmieniony

XI.1939 r.

"

XII.1945 r.

"

X.59

zmniejszenie

15

X.65

rozwielkowany

20

10. Udostępnienie

dostępny.

20. Przynależność administracyjna

a) województwo

Poznań

b) powiat

Krotoszyn

c) gmina

- " -

21. Stacja

Nazwa stacji

Odległość od stacji w km

a) kolejowa

Krotoszyn

b) autobusowa

- " -

22. Właściciel i jego adres

Skarb Państwa

23. Użytkownik i jego adres

M. R. W. Krotoszyn
Zespół Wierchomści

24. Inwestor i jego adres

- " -

25. Rejestr zabytku Nr

284/480/A

rok 4.02.1968

miejsce przechowywania

26. Nazwa księgi hipotecznej

27. Nr hipoteczny

bez numeru

28. Akta

brak

29. Fotografie

"

30. Inwentaryzacja pomiarowa

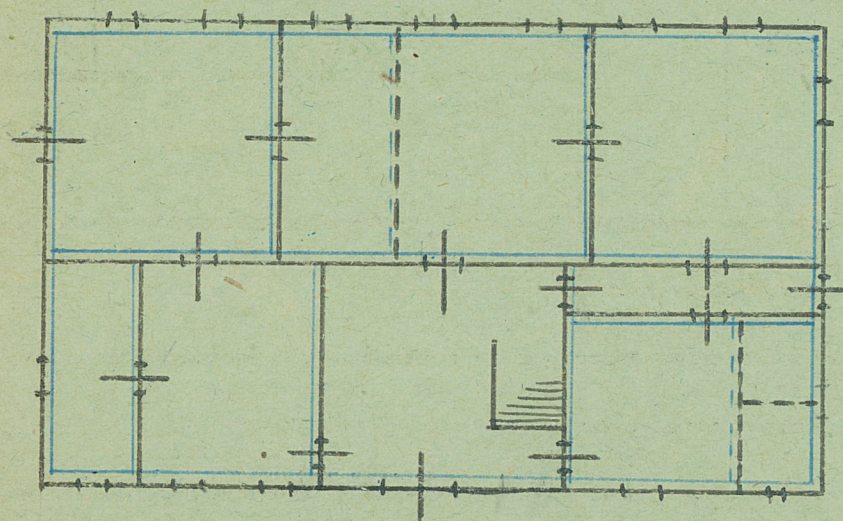
OŚRODEK
DOKUMENTACJI
ZABYTKÓW

Z Y X W V U T S R P O N M L K J I H G F E D C B A Nr



1:200

h=ok.
3m.



ulica

Wykonany rzutem do ulicy, przy orientacji
ewangelickiego kościoła. Wskazanie, kątowa-
ny, Podpisanie. Również składowe ko-
łowo na cmentarzu. Mieszkanie poddane.
Na parterze słowne łazideł. Reprezent-
acyjne sieni. Dach wiejskiej kątowej dachówce.

32. Przebieg prac konserwatorskich

Rok	Wyszczególnienie prac	Koszt tys. zł

33. Koszty w tys. zł

Przewidywane

Rzeczywiste

34. Inspekcje

35. Uwagi różne

36. Wypełnił dnia

X.59.1960.16

37. Sprawdził dnia

X65 Kunt