

1. Obiekt
Zespół poewangelicki - pastorówka, ob. plebania

848/2

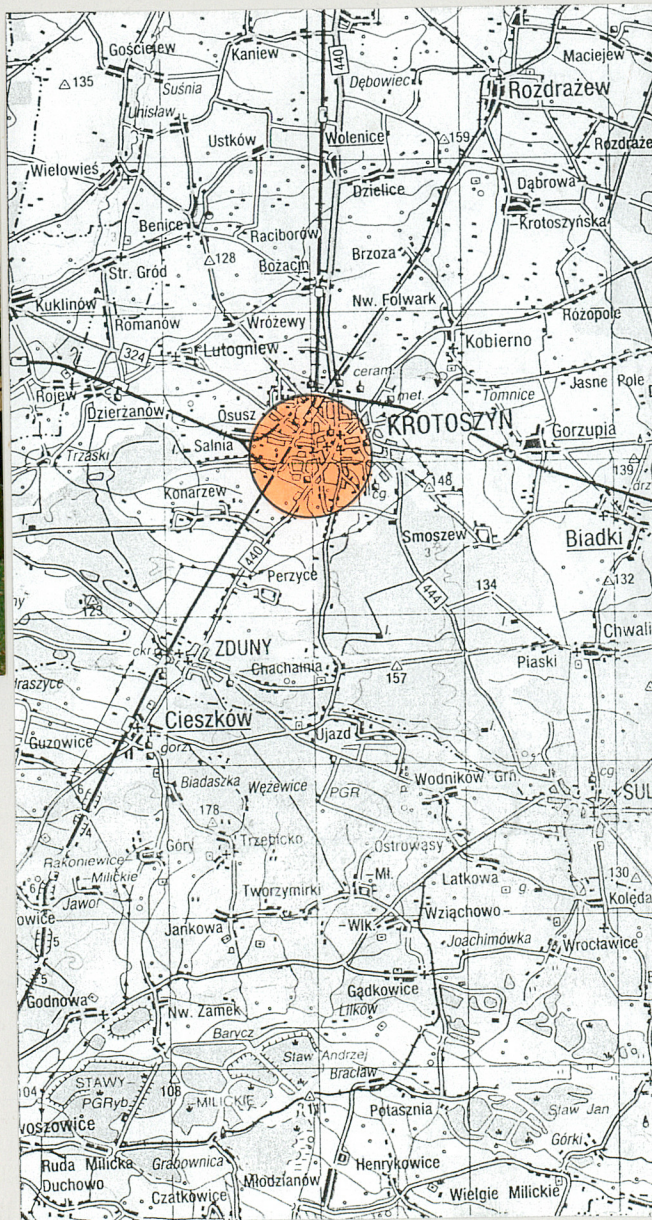
2. Czas powstania
 1846 r.

3. Miejscowość
KROTOSZYN

11. Zdjęcia, rzut, przekrój, sytuacja, orientacja



1.



4. Adres
**63-700 Krotoszyn
 ul. Lipowa 6**
(dec. Lipowa 3)

nr hipoteczny

lub. ewid. gruntów

5. Przynależność administracyjna
 województwo **kaliskie**
pow. KROTOSZYN **krotoszyn**
 gmina

6. Poprzednie nazwy miejscowości
Krotoschin

7. Przynależność administracyjna
 przed 1 VI 1975
 województwo **poznańskie**
 powiat **krotoszyński**

8. Właściciel i jego adres
**Zarząd Gospodarki Mieszkaniowej
 Krotoszyn
 ul. Rawicka**

9. Użytkownik i jego adres
lokatorzy

10. Rejestr zabytków
 Nr *190/A* *24/A* data **04.02.69**

Zbór ewangelicki zbudowany w latach 1788-91. W latach 1884-5 dobudowano dwuwieżową fasadę. Zapewne w 1 poł. XIX w. w otoczeniu kościoła wzniesiono dom kantora, a w 1846 r. pastorówkę.

Do 1945 r. zbór, a wraz z nim budynki zespołu użytkowane przez parafię ewangelicką. Po 1945 r. kościół zaczął pełnić funkcję kościoła filialnego krotoszyńskiej fary.

Parafia Rzymskokatolicka p.w. św. Andrzeja Boboli erygowana została w 1979 r. Wówczas zasiedlonej przez licznych lokatorów pastorówce nadano funkcję plebanii.

Budynek o cechach klasycystycznych.

1. SYTUACJA.

Krotoszyn, to miasto położone w Południowej Wielkopolsce, na Wysoczyźnie Kaliskiej ok. 140 m npm. Zlokalizowane na dawnym szlaku ze Śląska do Małopolski, na wyspie utworzonej przez dopływy rzeczki Orli i stawy. Obecnie węzeł drogowy na skrzyżowaniu tras Poznań - Wrocław oraz Ostrów Wlkp. - Rawicz, także znaczący węzeł kolejowy. Zespół poewangelicki usytuowany jest w pd.-zach. części miasta, poza granicami ośrodka lokacyjnego. Zespół powiązany osią kompozycyjną wschód-zachód z założeniem pałacowym. Zbór, ob. kościół par. p.w. św. Andrzeja Boboli stanowi perspektywiczne zakończenie osi, obecnie ul. Lipowej biegnącej od parku pałacowego. Wokół kościoła ciąg komunikacyjny obsadzony drzewami, krzewami i trawą, z regularnie rozmieszczonymi figurami świętych. W kierunku wsch., po obydwu stronach ulicy Lipowej ustawione szczytowo budynki pastorówki, ob. plebanii oraz domu kantora, ob. domu mieszkalnego. Do zespołu należy również wikařówka, położona na pd-zach., przy ul. Rawickiej (d. ul. Synowca).

2. MATERIAŁ I KONSTRUKCJA.

Fundamenty murowane z kamienia i cegły pełnej łączonej zaprawą wapienną, tworzące wydzielony uskokiem, oblicowany kamieniem łamanym cokół. Część budynku podpiwniczona.

Ściany murowane z cegły ceramicznej pełnej na zaprawie wapiennej. Grubość ścian obwodowych 58 cm, ścian wewnętrznych 48 i 30 cm. Ściany poddasza konstrukcji ryglowej z wypełnieniem z cegieł, tzw. mur pruski. Elewacje z tynkiem cementowo-wapiennym fakturowym tzw. barankiem. Wewnątrz ściany otynkowane tynkiem wapiennym i pomalowane farbami klejowymi. Detal architektoniczny elewacji w postaci gzymsów, obramień okiennych i drzwiowych opracowany z kształtek ceglanych i zaprawy.

Sklepienia w piwnicy ceramiczne odcinkowe, częściowo otynkowane zaprawą wapienną.

Stropy - drewniane belkowe z otynkowaną podsufitką na macie trzcinowej. Strop poddasza izolowany polepą glinianą.

Wieżba dachowa - drewniana, o ustroju jętkowo-płatwiowym, symetryczna względem kalenicy. Dolna partia więźby do poziomu jętek zagospodarowana na mieszkania. Wieźba

c.d. opisu na wkładkach

14. Kubatura	15. Powierzchnia użytkowa	16. Przeznaczenie pierwotne	17. Użytkowanie obecne
bez poddasza 672 m ³	224 m ²	mieszkalne	mieszkalne
18. Prace budowlane i konserwatorskie, ich przebieg i dokumentacja (po 1945 r.)		19. Stan zachowania (fundamenty, ściany zewnętrzne, ściany wewnętrzne, sklepienia, stropy, konstrukcje dachowe, pokrycie dachu, wyposażenie i instalacje)	
<p>Brak informacji na temat dat i zakresów wcześniej przeprowadzonych remontów. Na początku lat 70-tych wykonano remont dachu wraz z przełożeniem dachówki. W 1980 roku wykonano modernizację wnętrza. Zmieniono układ przestrzenny pomieszczeń wyburzając część ścianek działowych. Naprawiono i pomalowano tynki wewnętrzne. Wymieniono część podłóg deskowych na parkiety i mozaikę, założono instalację c.o. i gazową, zmodernizowano instalację elektryczną. Przeprowadzono remont elewacji i założono nowe orynnowanie.</p>		<ul style="list-style-type: none"> • fundamenty i ściany fundamentowe - dobry • ściany - dobry • stropy - stan dość dobry • więźba dachowa - miejscowo porażona przez czynniki korozji biologicznej • pokrycie dachu - szczelne • stolarka okienna i drzwiowa - dobry • podłogi i schody - dobry 	
20. Najpilniejsze postulaty konserwatorskie			
Wskazane dalsze systematyczne przeprowadzanie remontów bieżących obiektu.			

21. Akta archiwalne i źródła ikonograficzne (rodzaj, numer i miejsce przechowywania)

23. Uwagi różne

24. Opracowanie karty ewidencyjnej

tekst mgr E. Andrzejewska, D. Rutkowska, XI.1998 r.
imię, nazwisko, data, podpis

plany, rysunki mgr E. Andrzejewska, D. Rutkowska, XI.1998 r.
imię, nazwisko, data, podpis

zdjęcia fotogr mgr E. Andrzejewska, XI.1998 r.
imię, nazwisko, data, podpis

miejsce przechowywania negatywów Archiwum WKZ w Kaliszu

KARTA PO WYPEŁNIENIU PODLEGA OCHRONIE NA PODSTAWIE PRZEPISÓW PRAWA AUTORSKIEGO

22. Bibliografia

1. Krotoski "Dzieje miasta Krotoszyna" cz.I, Krotoszyn 1930.
2. "Katalog Zabytków Sztuki w Polsce" T. V, z. 11 "Powiat krotoszyński" Warszawa 1973, s. 39-40.

25. Adnotacje o inspekcjach, informacje o zmianach (daty, imiona i nazwiska wypełniających)

26. Załączniki

wkładki 1 - 7.

1. Miejscowość. KROTOSZYN	4. Obiekt (nazwa jak w karcie)	5. Zawartość wkładki (nazwa materiału uzupełniającego)
2. Gmina KROTOSZYN	pastorówka w zespole poewangelickim	c.d. opisu i fotografie, rzut
3. Województwo KALISZ		



5.

złożona z 13 wiązarów krokwiowych, z czego 5 pełnych. Podstawowe wymiary elementów konstrukcyjnych w cm: krokiew 14 x 20, słup 13 x 21, miecz 14 x 13, leżnia 16 x ?. Pozostałe elementy więźby niedostępne.

Dach naczółkowy, symetryczny względem kalenicy.

Pokrycie dachów - dachówka ceramiczna karpiówka ułożona w koronkę. Kalenica i naroża uszczelnione ceramicznymi gąsiorami.

Posadzki w piwnicy cegła ułożona blatem, częściowo pokryta gładzią betonową.

Podłogi drewniane, z dębowych deszczółek parkietowych o układzie w jodełkę. Ponadto mozaika parkietowa i deski. W części pomieszczeń pokryte wykładzinami; malowane lakierem bezbarwnym lub farbą olejną.

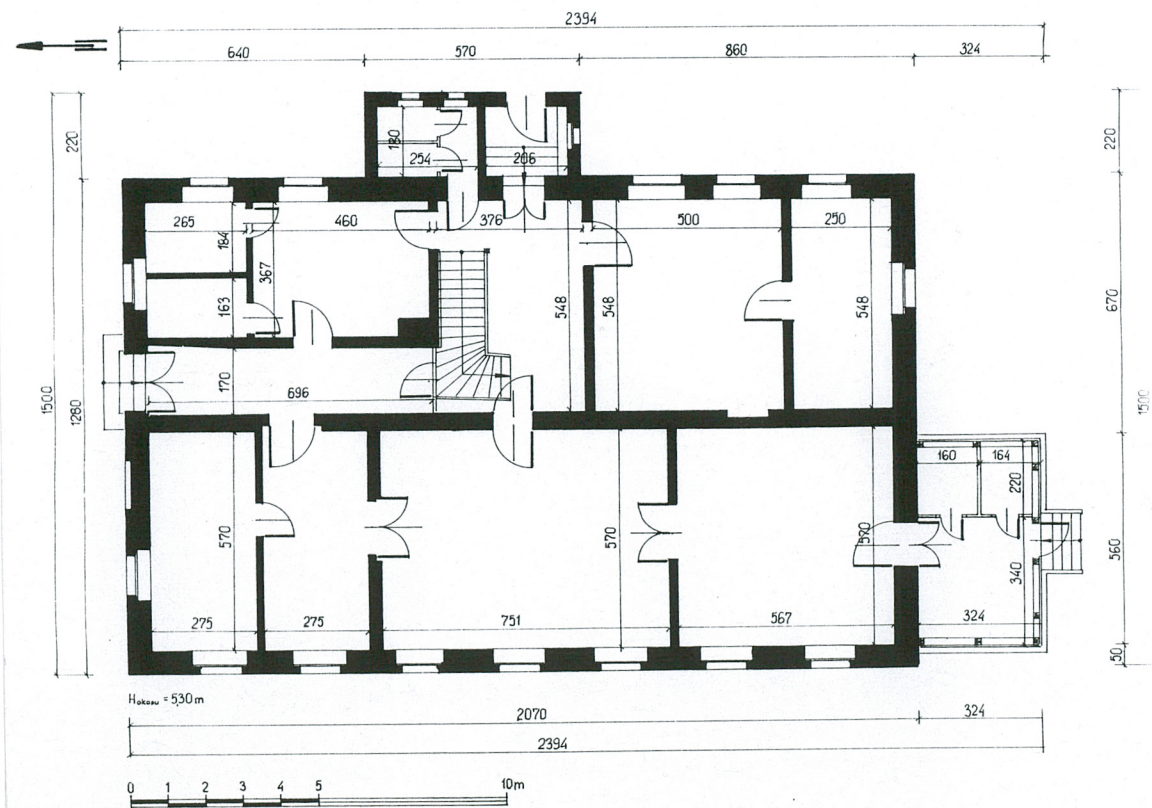
Schody zewnętrzne kamienne (granit), proste, jednobiegowe. **Wewnętrzne na poddasze użytkowe** drewniane, jednobiegowe, policzkowe; balustrada drewniana, tralkowa, poręcz profilowana. Słupek o przekroju kolistym profilowany, zwieńczony kulą; belka policzkowa dekorowana płyciną z centralnie umieszczoną rozetą. **Wewnętrzne na górną partię poddasza** drewniane, drabiniaste. **Wewnętrzne do piwnicy** proste, jednobiegowe, murywane z cegły; stopnice drewniane.

Otworki okienne o wykroju prostokąta stojącego, ujęte szerokimi, profilowanymi opaskami. **Okna** drewniane skrzynkowe, z profilowanym i sfazowanym przechodzącym ślemieniem, dwudzielne. Słupki części nad- i podślemiennych opracowane w formie smukłych sfazowanych pilastrów z wydzieloną strefą piedestałową i wieńczącą. Ponadto w szczytach i elewacji tylnej okna dwu- i trójdzielne oraz jednodzielną ze szczebliną poziomą. Stolarka okienna malowana farbą olejną na biało.

Wkładkę założył: *D. Rutkowska, E. Andrzejewska, 1998 r.*

(imię, nazwisko, data)
Archiwum WKZ w Kaliszu

Miejsce przechowywania negatywów:



1. Miejscowość. KROTOSZYN	4. Obiekt (nazwa jak w karcie)	5. Zawartość wkładki (nazwa materiału uzupełniającego)
2. Gmina KROTOSZYN	pastorówka w zespole poewangelickim	c.d. opisu i fotografie
3. Województwo KALISZ		



6.

Otworki drzwiowe o wykończeniu prostokąta stojącego. **Drzwi zewnętrzne frontowe** drewniane dwuskrzydłowe, konstrukcji ramowo-płycinowej z przeszklonym nadświetłem. Skrzydła czteropłycinowe o bogato profilowanych krawędziach płycin. Nadświetle dzielone szczeblinami pionowymi na kwadratowe kwatery, ślomie profilowane z motywem ząbkowania. Kute uchwyty, szyldzik z gałką i klamką, zawiasy pionowe, hakowe. **Drzwi wewnętrzne w pomieszczeniach mieszkalnych** umieszczone w profilowanych ościeżnicach, jedno- lub dwuskrzydłowe, konstrukcji ramowo-płycinowej; skrzydła trój- lub czteropłycinowe. Ozdobne klamki z szyldzikami, uchwyty, zawiasy hakowe tarczowe, zamki skrzynkowe, podklamkowe. Ponadto drzwi jednoskrzydłowe z przeszklonym, dzielonym krzyżowo prześwietem w połowie wysokości skrzydła. Stolarka drzwiowa malowana farbą olejną.

3. RZUT.

Budynek założony na planie prostokąta z niewielką prostokątną przybudówką od zach., a także niewielką, prostokątną werandą od pd. Dwutraktowy, z korytarzem w kształcie litery „L” w trakcie tylnym. Pomieszczenia w obrębie traktów połączone amfiladowo. Klatka schodowa udostępniająca część mieszkalną poddasza i właściwe poddasze zlokalizowana w środkowej części budynku.

4. BRYŁA.

Zwarta, jednokondygnacyjna, w formie prostopadłościanu nakrytego wydatnym dachem naczółkowym z niedużą przybudówką od zach. zadaszoną pulpitowo. Od pd. niewielka prostopadłościenna wernada przekryta płasko.

5. ELEWACJE.

Elewacje z tynkiem fakturowym, tzw. barankiem. Jednokondygnacyjne, z wydzielonym u

Wkładkę założył: *D. Rutkowska, E. Andrzejewska, 1998 r.*

(imię, nazwisko, data)
Archiwum WKZ w Kaliszu

Miejsce przechowywania negatywów:



2.



3.



4.



8.

1. Miejscowość..... KROTOSZYN	4. Obiekt (nazwa jak w karcie)	5. Zawartość wkładki (nazwa materiału uzupełniającego)
2. Gmina KROTOSZYN	pastorówka w zespole poewangelickim	c.d. opisu i fotografie
3. Województwo KALISZ		



7.

skokiem cokołem oblicowanym łamanym kamieniem, regularnie członowane otworami okiennymi i drzwiowymi ujętymi za pomocą profilowanych opasek. Elewacje wsch. i zach. siedmioosiowe, szczytowe czteroosiowe, zwieńczone profilowanym gzymsem nakrytym okapem. Tynki w odcieniu piaskowym, z białym detalem.

6. WNĘTRZE.

Układ pomieszczeń pomimo wtórnych przekształceń czytelny, dwutraktowy z korytarzem w kształcie litery „L” mieszczącym się w trakcie tylnym. W centralnej części budynku schody na poddasze użytkowe. W obrębie traktów pomieszczenia połączone amfiladowo.

7. WYPOSAŻENIE.

Zachowana drewniana stolarka drzwiowa z profilowanymi ościeżnicami i ozdobnymi kowalskimi okuciami w postaci szyldzików, klamek, uchwytów, zawiasów.

8. INSTALACJE.

Deszczowa, kanalizacyjna, grzewcza, elektryczna, telefoniczna.

SPIS FOTOGRAFII: napisany

1. Widok ogólny pastorówki od zach.
2. Widok na pastorówkę i dom kantora od zach. W perspektywie ul. Lipowa.
3. Wikałówka należąca do zespołu ewangelickiego (ul. Rawicka).
4. Fundament ściany szczytowej.
5. Sklepienie i wnętrze piwnicy.
6. Widok ogólny na więźbę dachową i komin.
7. Więżba dachowa.
8. Schody zewnętrzne.

Wkładkę założył: *D. Rutkowska, E. Andrzejewska, 1998 r.*

(imię, nazwisko, data)
Archiwum WKZ w Kaliszu

Miejsce przechowywania negatywów:



9.



10.



11.

1. Miejscowość. **KROTOSZYN**

2. Gmina **KROTOSZYN**

3. Województwo **KALISZ**

4. Obiekt (nazwa jak w karcie)

pastorówka w zespole poewangelickim

5. Zawartość wkładki (nazwa materiału uzupełniającego)

fotografie

9. Schody wewnętrzne na poddasze.
10. Balustrada schodów na poddasze.
11. Okno w elewacji bocznej.
12. Okno w elewacji tylnej.
13. Drzwi frontowe.
14. Kolumienka drzwi frontowych.
15. Ząbkowanie ślimienia drzwi frontowych.
16. Klamka drzwi frontowych.
17. Uchwyt w drzwiach frontowych.
18. Detal drzwi frontowych.
19. Drzwi frontowe - skrzydła od strony sieni.
20. Zawias drzwi frontowych.
21. Drzwi wewnętrzne dwuskrzydłowe.
22. Drzwi wewnętrzne jednoskrzydłowe.
23. Drzwi wewnętrzne jednoskrzydłowe.
24. Szyldzik i klamka drzwi wewnętrznych.
25. Zawias drzwi wewnętrznych.
26. Zamek skrzynkowy w drzwiach wewnętrznych.
27. Drzwi wewnętrzne jednoskrzydłowe.
28. Drzwi wewnętrzne jednoskrzydłowe z prześwitem.
29. Widok pastorówki od pn.-zach.
30. Elewacja szczytowa.
31. Elewacja tylna.



12.



13.

Wkładkę założył: *D. Rutkowska, E. Andrzejewska, 1998 r.*

(imię, nazwisko, data)

Archiwum WKZ w Kaliszu

Miejsce przechowywania negatywów:



28.



27.

1. Miejscowość. **KROTOSZYN**.....
 2. Gmina **KROTOSZYN**.....
 3. Województwo **KALISZ**.....

4. Obiekt (nazwa jak w karcie)

pastorówka w zespole poewangelickim

5. Zawartość wkładki (nazwa materiału uzupełniającego)

fotografie, plan sytuacyjny



14.



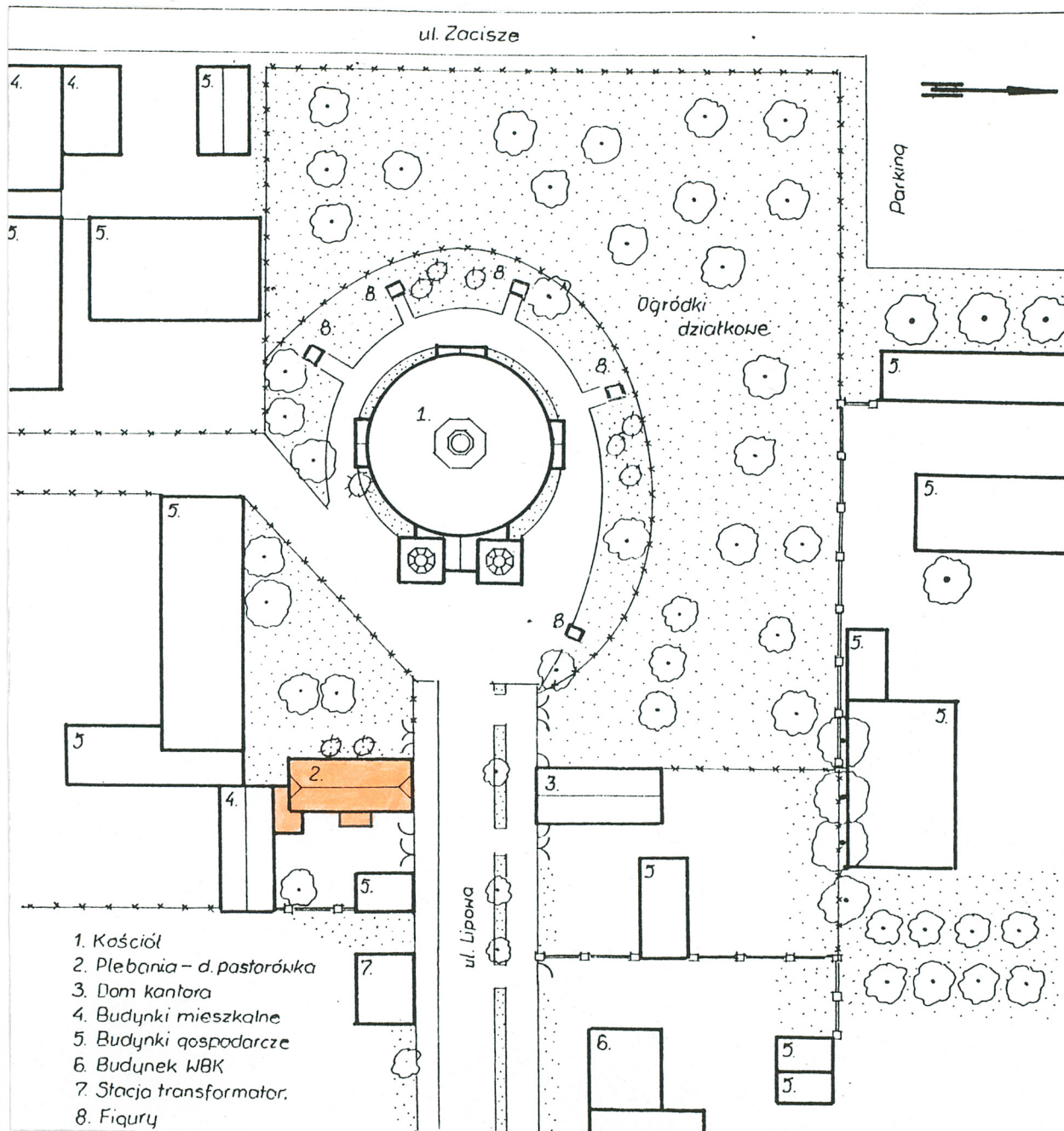
16.



17.

Wkładkę założył: *D. Rutkowska, E. Andrzejewska, 1998 r.*
(imię, nazwisko, data)
Archiwum WKZ w Kaliszu

Miejsce przechowywania negatywów:



1. Miejscowość. KROTOSZYN	4. Obiekt (nazwa jak w karcie)	5. Zawartość wkładki (nazwa materiału uzupełniającego)
2. Gmina KROTOSZYN	pastorówka w zespole poewangelickim	fotografie
3. Województwo KALISZ		



15.



18.

Wkładkę założył: *D. Rutkowska, E. Andrzejewska, 1998 r.*
(imię, nazwisko, data)
Archiwum WKZ w Kaliszu

Miejsce przechowywania negatywów:



20.



21.



22.

1. Miejscowość. **KROTOSZYN**.....
2. Gmina **KROTOSZYN**.....
3. Województwo **KALISZ**.....

4. Obiekt (nazwa jak w karcie)

pastorówka w zespole poewangelickim

5. Zawartość wkładki (nazwa materiału uzupełniającego)

fotografie

23.



24.



25.

Wkładkę założył: *D. Rutkowska, E. Andrzejewska, 1998 r.*
(imię, nazwisko, data)
Archiwum WKZ w Kaliszu

Miejsce przechowywania negatywów:



26.



29.



30.



31.