

1. Obiekt zabytkowy Kościół par. kat. p.w. św. Jana Chrzyciela

2. Miejscowość miasto Krotoszyń
POLSKA KROTOSZYŃ

3. Wiek Koniec XVI

4. Styl renesans

5. Kubatura, m³ ok. 10.584

6. Powierzchnia w m²
a) zabytkowa: 756 b) użytkowa:

20. Przynależność administracyjna
a) województwo pomorskie
b) powiat Krotoszyń
c) gmina " "

7. Materiał budowlany	przed zniszczeniem	po odbudowie
a) ściany	<u>cegła</u>	
b) sklepienia	<u>cegła</u>	
c) stropy	<u>-</u>	
d) wiązania dachu	<u>drewno</u>	
e) krycie dachu	<u>dachówka</u>	

11. Ilość budynków <u>1</u>	14. Grunty należące do zabytku:	ha
12. Ilość kondygnacji	a) ogrody stylowe	<u>-</u>
13. Użytkowanie wnętrza według ilości:	b) sady i grunty uprawne	<u>-</u>
a) izb mieszkalnych <u>-</u>	c) lasy	<u>-</u>
b) innych pomieszczeń <u>-</u>	d) wody	<u>-</u>
c) piwnic <u>-</u>	e) inne	

21. Stacja	nazwa stacji	odległość od stacji w km
a) kolejowa	<u>Krotoszyń</u>	
(b) autobusowa	<u>" "</u>	

22. Właściciel i jego adres	
<u>Mniszka Metropolitalna</u>	
<u>Poznań</u>	

8. Wyposażenie architektoniczne
Wystrój wnętrza późnorenesansowy i barokowy: ofiary, embone, chróby marmurowe, stalle.

15. Przeznaczenie pierwotne budynku <u>Kościółne</u>
16. Użytkowanie w latach ubiegłych <u>" "</u>
17. Użytkowanie obecne <u>" "</u>
18. Nadaje się do użycia na <u>" "</u>

23. Użytkownik i jego adres
parafia św. Jana Ch.

9. Autorzy i data budowy i przebudowy
Wzmianki 1592-97 z fund. Jana Rordreienkiego dla Bractwa Cieskich. Po pożarze 1724 r. restaurowano 1782. Wierze nadbud. 1860 r.

Data	OPIS	zniszczenia %	odbudowa %
VIII. 1939 r.	<u>wzmianki</u>		
XI. 1939 r.	<u>" "</u>		
XII. 1945 r.	<u>" "</u>		
<u>8.59</u>	<u>" "</u>		
<u>8.65</u>	<u>niemiarowy</u>		

24. Inwestor i jego adres
" "

25. Rejestr zabytku nr AK I 110/213
rok 7.3.1933 miejsce przechowywania

10. Udostępnienie
bez opłat

26. Nazwa księgi hipotecznej	27. Numer hipoteczny
<u>" "</u>	<u>" "</u>
28. Akta <u>Archiwum Diecezji</u>	
29. Fotografie <u>Konew. Wojew.</u>	
30. Inwentaryzacja pomiarowa	

Z Y X W V U T S R P O N M L K J I H G F E D C B A Nr

31. Szkic sytuacyjny, plan schematyczny, uwagi opisowe, fotografia

Póznorenes. o cechach gotyckich. Orientowany.
Masywny z cechy. Bazylika 3-nawowa z chó-
rem jednonawowym rozdzielonym 3-brami,
z dwiema kaplicami przy chórze, oraz dwiema
przybudowaniami od pn. i pd. Przy ścianie pn.
kościółka kuchta bierstowa.
Nawa gł. 4-prawna, nawa boczna 3-prawna. Na
wp. 4 prawe nawy gł. kaplice. Nawy od chóru
we arkadami o filarach pełnych upartych
we filarach. W chórze chór murygany
bierstowy.

Sklepienie: w nawie gł. kolebkowe z lunetami,
w nawach bocznych łukowe, w kapli-
cach łukowe.

Od rekon. budowla oniryczna; skłona pro-
stokątna rozdzielona filarami pełnymi. Wień-
czone 8-bramą ichną, dachy naddane
i pulpitar. Na kolegiaty nawy gł. sygnaturka
z chojczewskimi i data 178...[2?].

32. Przebieg prac konserwatorskich

rok	Wyszczególnienie prac	Koszt tys. zł



36. Wypełnił dnia maj 1957

Kelowski

37. Sprawdził dnia

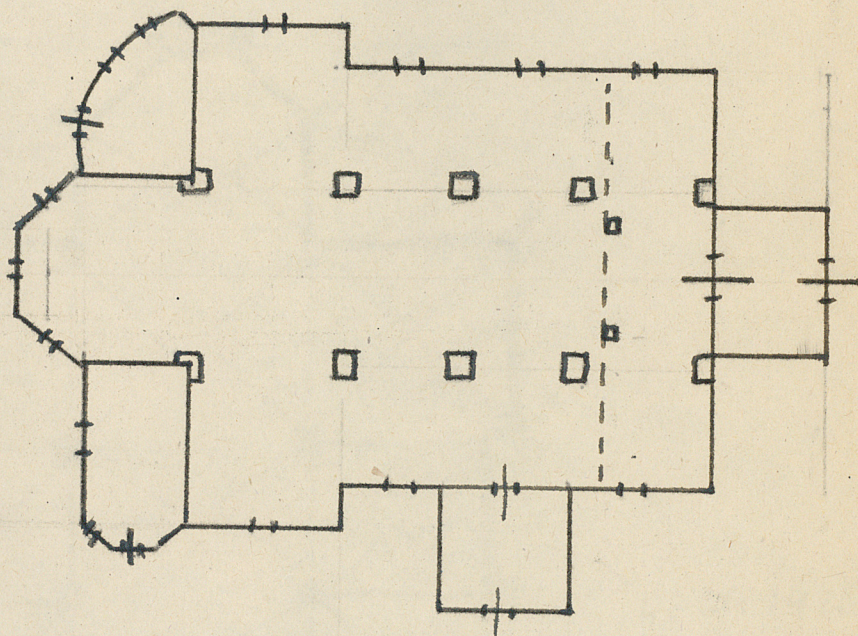
X65 Knort

KARTA TECHNICZNA

zabytku Architektury lub budownictwa

Miejscowość KROTOSZYN Województwo Poznań
 Szkie rzutu budynku Krotoszyński p.w powiat Krotoszyn
 skala 1:400 in. Jana Chmiele ewent. bliższy adres

h = ok. 14m



Informacje techniczne, W. 1958 remont

a/ części budowli % zniszcz.

fundamenty 0
 ściany zewn. 0
 ściany wewn. 0
 sklepienia 0
 stropy 0
 konstrukcja dachowa 0
 pokrycie dachu 0
 stolarka otworów zewn. 0

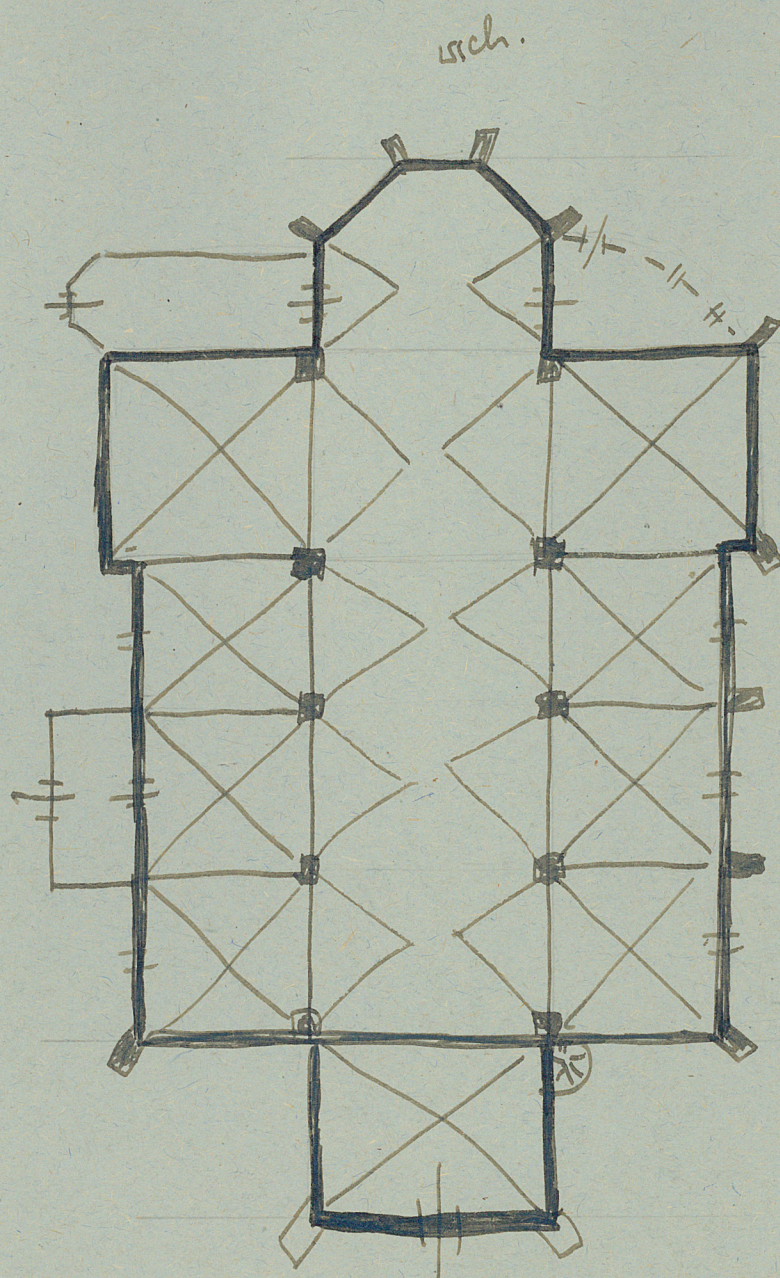
b/ Instalacje % zniszcz.

wodociągowa 7
 kanalizacja 7
 elektryczność 0
 gaz 4

COPIA -331/59

Data wypełnienia 8.59
 podpis wykonawcy Krotoszyński

3373/59



1sch.

$h = 14\text{ m}$

2sch.