

Nr



A

B

C

D

E

F

G

H

I

J

K

L

M

N

O

P

R

S

T

U

V

W

X

Y

Z

1. Obiekt zabytkowy

Kościół drewniany. - par. p.w. śś. Stanisława i Mikołaja

2. Miejscowość

Malanów. gm. j.w.

3. Wiek XVIII / XIX

4. Styl barok.

5. Kubatura m<sup>3</sup> 3425 m<sup>3</sup>.  
dł. 35 m. sz. 10 m. wys. 6,5 m.6. Powierzchnia w m<sup>2</sup>  
a) zabytkowa: 350 m. b) użytkowa: 350 m<sup>2</sup>.

20. Przynależność administracyjną

a) województwo Poznańskie  
b) powiat Turek  
c) gmina Działówiec.

7. Materiał budowlany

przed zniszczeniem

po odbudowie

a) ściany

drewno

b) sklepienia

~~drewno~~

c) stropy

drewno

d) więzania dachu

drewno

e) krycie dachu

blacha

11. Ilość budynków 2.

12. Ilość kondygnacji

13. Użytkowanie wnętrza według ilości:

a) izb mieszkalnych

b) nnych pomieszczeń

c) piwnic

14. Grunty należące do zabytku:

ha

a) ogrody stylowe

b) sady i grunty uprawne

3,4

c) lasy

d) wody

e) inne

21. Stacja

nazwa stacji

odległość od stacji w km

a) kolejowa

stacja. Kalisz  
wysk. Pigłno

31 km.

b) autobusowa

Malanów.

9 km.

22. Właściciel i jego adres

Kurior. wrocławska

8. Wyposażenie architektoniczne

~~Wyposażenie i ambona barokowe~~  
pocz. w. XVIII.

15. Przeznaczenie pierwotne budynku Kościół parafialny.

16. Użytkowanie w latach ubiegłych

- " -

17. Użytkowanie obecne

- " -

18. Nadaje się do użycia na:

- " -

9. Autorzy i data budowy i przebudowy

Pierwotny 1716 - przebudowy 1873.

19. Data rodzaj i stopień zniszczeń i odbudowy

Data	OPIS	zniszczenia %	odbudowa %
VIII. 1939 r.	stan dobry.		
XI. 1939 r.	- " -		
XII. 1945 r.	- " -		
1960	- " -		
12. V. 1961	STAN DOBRY		

25. Rejestr zabytku nr KI. IV-73/99/53rok 13. XII. 53 miejsce przechowywania  
nr. par. 409

26. Nazwa księgi hipotecznej

BRAK

27. Numer hipoteczny

28. Akta

BRAK

29. Fotografie

BRAK

30. Inwentaryzacja pomiarowa

BRAK

ŚRODEK  
DOKUMENTACJI  
ZABYTKÓW

10. Udostępnienie do Kultu.

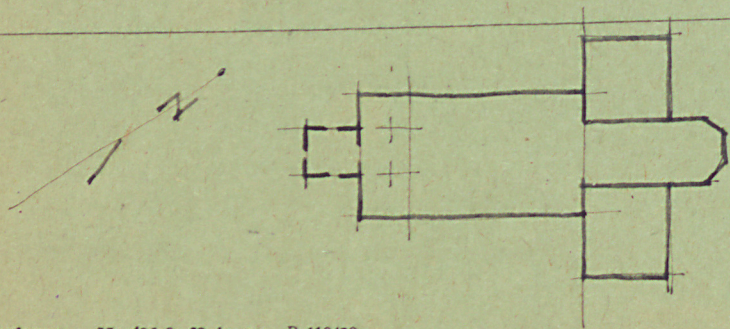
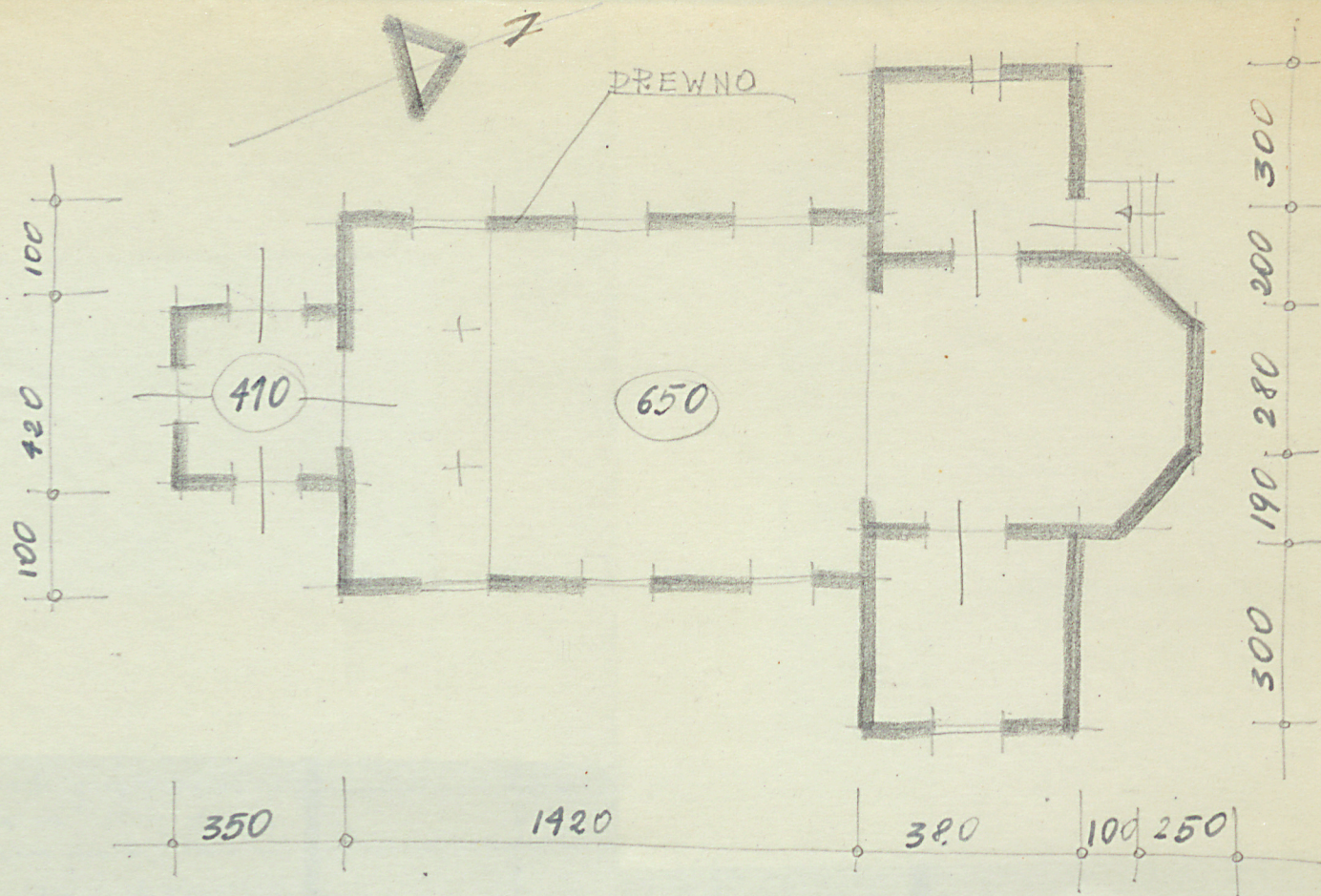


skala: . . 1:200 . .

31. Szkic sytuacyjny, plan schematyczny, uwa



Drzewniany, konstrukcji zrębowej, w-  
lowany, podmurówka ceglana. Posa-  
ty blasz. Prezbiterium ku pr-wsk  
trójbożnie zamkniętym prezbiterium  
zabiegł. i Kuchta. Pray nawie. od-  
dzik, na fasadzie niższa Kuchta p-  
dnie. Strop płaski z faset. Balki  
rzędy: prosty, oparty na 2 słupach. D-  
Stare zamki i okucia



35. Uwagi różne ~~w czasie wojny Kosciuszki~~  
~~utracił wyposażenie ruchome, zwłaszcza~~  
~~paramonta.~~

Potrzeby: spróchniałe deski oszalowania  
materij wyminąć.

36. Wypełnił dnia 12 X 1953.

Mag. Michalina Kucralova

37. Sprawdził dnia

12. v. 1964

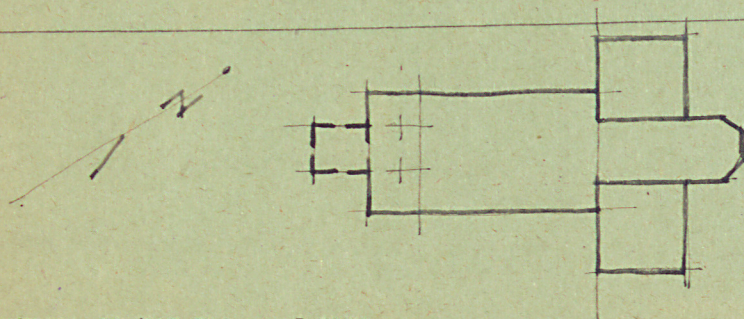
1/11/1905



## 31. Szkic sytuacyjny, plan schematyczny, uwagi opisowe, fotografia



Drewniany, konstrukcji zrębowej, wzmacniony łasicami, oszalowany, podmurówka ceglana. Posadzka drewniana. Dach kryty blachą. Prezbiterium ku pn-wsch. Jednonawowy z węższym trójbocznie zamkniętym prezbiterium, przy nim prostokątne zakrystia i kuchnia. Przy nawie od pd-wsch. przybudówka-sklepisk, na fasadzie niższa kuchnia prostokątna. Dwie oluszczone. Strop płaski z fasetą. Balka tęczowa prosta. Chór muzyczny prosty, oparty na 2 słupach. Drzwi z ukosnych deseczek. Stare zamki i okucia.



## 32. Przebieg prac konserwatorskich

rok	Wyszczególnienie prac	Koszt tys. zł
1951.	odmalowanie lamperii, stropów, attary, ambony i chóru - jednolite - przybudówek - sufitów i sufitów	Koszt parafii

## 33. Koszty w tys. zł

## przewidywane

## rzeczywiste


## 34. Inspekcje

## 35. Uwagi różne

w czasie wojny Kosciół stracił wyposażenie meblowe, zwłazcza paramenta.

Potrzeby: spróbowanie desek oszalowania naley wymienić.

## 36. Wypełnił dnia 12 X 1953.

Mgr. Michałina Kurczala

## 37. Sprawdził dnia

1969

12.V. 1964  
11/11/1964