

Nr **II** A B C D E F G H I J K L M N O P R S T U V W X Y Z

WIELKOPOLSKIE KRAJOWE

1. Obiekt zabytkowy

KLASZTOR, pokernardynijski

2. Miejscowość

KOZMIN

miasto
pow. KRÓTOSZĄŃSKI

3. Wiek
XVII

4. Styl
barok

5. Kubatura m³
5864

6. Powierzchnia w m²
a) zabytkowa: 1850 b) użytkowa:

20. Przynależność administracyjna

a) województwo
b) powiat
c) gmina

Poznań
Krośnice
Kozmin

7. Materiał budowlany
przed zniszczeniem po odbudowie

a) ściany

cegła

b) sklepienia

„

c) stropy

—

d) wiązania dachu

drewno

e) krycie dachu

dachówka

11. Ilość budynków

1

12. Ilość kondygnacji

3

13. Użytkowanie wnętrza według ilości:

a) izb mieszkalnych

ok. 54

b) innych pomieszczeń

10

c) piwnic

nie ma

14. Grunty należące do zabytku:

ha

a) ogrody stylowe

b) sady i grunty uprawne

c) lasy

d) wody

e) inne

21. Stacja

nazwa stacji

odległość od stacji w km

a) kolejowa

Kozmin

(b) autobusowa

„

22. Właściciel i jego adres

Skarb Państwa

23. Użytkownik i jego adres

Minist. Sprawiedliwości
Dm. Poprawcy

24. Inwestor i jego adres

„

9. Autorzy i data budowy i przebudowy

ok. poł. XVII w. (po 1648-1728)

19. Data, rodzaj i stopień zniszczeń i odbudowy

Data	OPIS	zniszczenia %	odbudowa %
VIII. 1939 r.	niezrównany		
XI. 1939 r.	„		
XII. 1945 r.	„		
X 59	„		
IX 65	— „ —		

25. Rejestr zabytku nr 50/325/36/60
rok 6.06.1960 miejsce przechowywania

26. Nazwa księgi hipotecznej

27. Numer hipoteczny

28. Akta

brak

29. Fotografie

„

30. Inwentaryzacja pomiarowa

„

10. Udostępnienie

za zezwoleniem
Ministerstwa Sprawiedl.

ny, uwagi opisowe, fotografia



32. Przebieg prac konserwatorskich

Roman Gurecki

rok	Wyszczególnienie prac	Koszt tys. zł

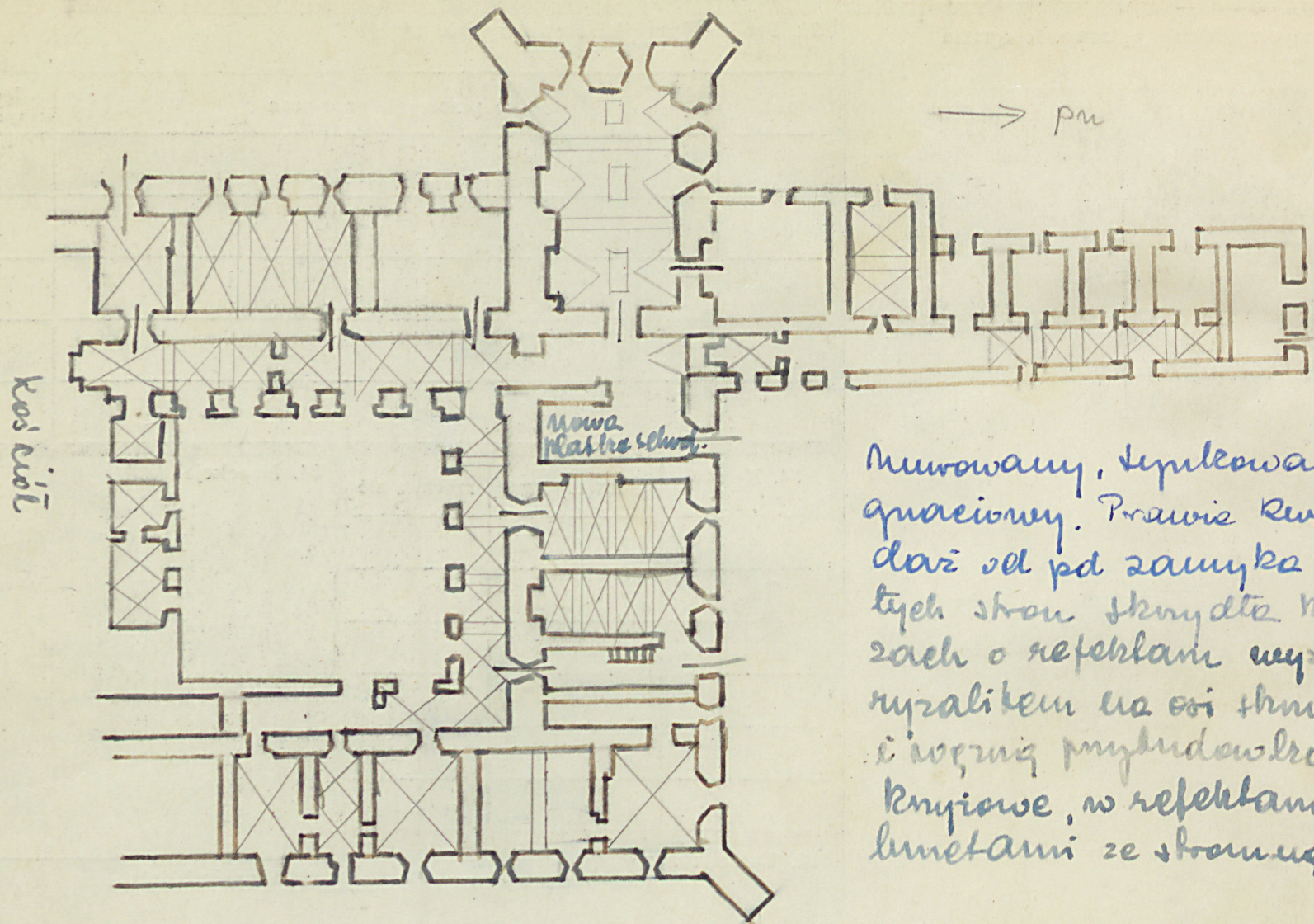
34. Koszty w tys. zł	przewidywane	rzeczywiste

34. Inspekcje

35. Uwagi różne

36. Wypełnił dnia

37. Sprawdził dnia
IX 65 Mironczyk



Murowany, tytułowany, trybony-
 quationy. Prawie kwadratowy egi-
 daz od pd zamyka kościół z poro-
 tych stron skryto planom. Skryto
 zach o refektarii wysuwającym zderzonym
 ryzalitem na osi skryto pn. z uirng
 i uirng przybudowlę od pn. Sklepienia
 krzyżowe, w refektarii kopułkowe z
 lunetami ze stronną dekoracją stiukową