

1. Obiekt

MŁECZARNIA OB. SKLEP, WARSZTAT, MIESZKANIA

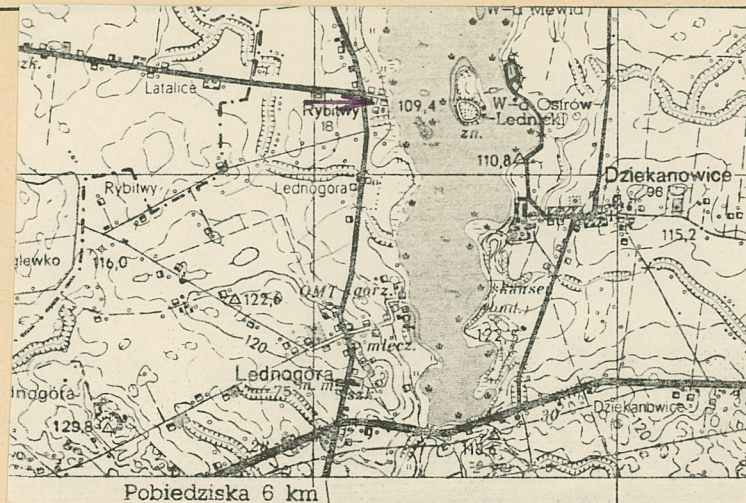
2. Czas powstania

1908-1912

3. Miejscowość

R Y B I T W Y

11. Zdjęcia, rzut, przekrój, sytuacja, orientacja



4. Adres

Rybitwy

nr hipoteczny 10

5. Przynależność administracyjna

województwo poznańskie

pow. GNIEŹNIENSKI

gmina Lubowo

5. Poprzednie nazwy miejscowości

Latalice

niem. Alswede

7. Przynależność administracyjna

1 VI 1975

województwo poznańskie

powiat Gniezno

8. Właściciel i jego adres

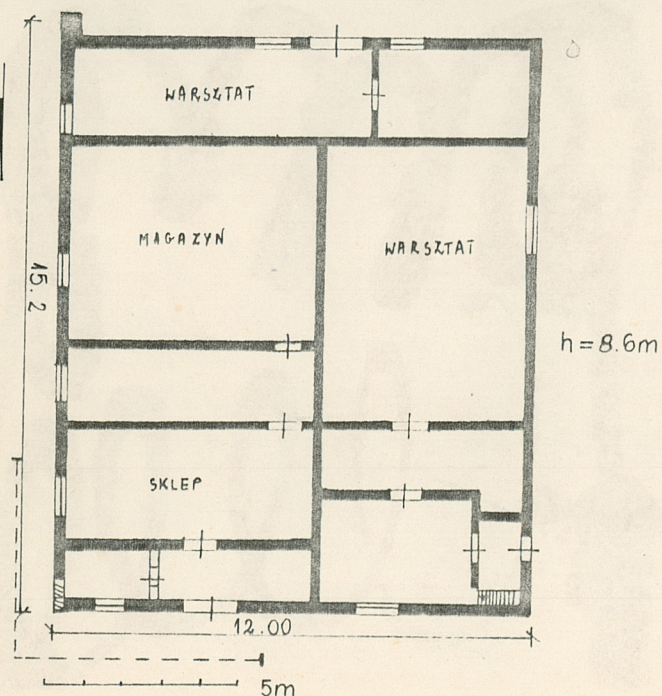
Przedsiębiorstwo Godpodarki  
Komunalnej i Mieszaniowej  
w Kłecku, 62-270 Kłecko,  
ul. Wodna 9

9. Użytkownik i jego adres

Sklep GS, [redacted] - warsz-  
tat rymarski, [redacted]

10. Rejestr zabytków:

Nr ..... data .....





Obiekt powstał w latach 1908-1912 z przeznaczeniem na mleczarnię, należącą do spółki niemieckiej. Mleczarnia nastawiona była na produkcję masła, twarogu i śmietany, które sprzedawano do Poznania. Była czynna do 1934 r. Następnie obiekt mieścił niemieckie warsztaty - kołodziejski i szewski. Po drugiej wojnie w budynku znajdowały się warsztaty kołodziejski i rymarski. Po zlikwidowaniu warsztatu kołodziejskiego, przejściowo w latach 1974-80, część pomieszczeń użytkowało Muzeum Na Lednicy. Od 1983 r. obiekt mieści sklep GS. Autora obiektu nie udało się ustalić.

Obiekt usytuowany jest przy skrzyżowaniu szos. Zach. szczytem stoi do szosy Lednogóra-Rybitwy, a płu. frontem do szosy Rybitwy-Latalice.

Materiał. Budynek posadowiony na podmurówce kamiennej. Ściany zewnętrzne wykonane z cegły palonej pełnej, łączonej w wąż krzyżowy, tynkowane. Ściany wewnętrzne wykonane z cegły palonej pełnej, tynkowane, malowane. Stropy drewniane belkowe z podsufitką, tynkowane, malowane. Podłogi - posadzka betonowa, podłoga drewniana z desek na legarach, częściowo wyłożone linoleum. Wieżba dachowa wykonana w konstrukcji płasko-kleszczowej /dach niedostępny/. Pokrycie dachu papą. Okna - w futrynach skrzynkowych dwurzędowe dwuskrzydłowe, krosnowe dwurzędowe dwuskrzydłowe jedno- i dwupolowe, zespolone jednoskrzydłowe, metalowe wywrotne jednoskrzydłowe, metalowe częściowo otwierane. Łęki odcinkowe, podokienniki ceglane. Drzwi - w futrynach ramowych dwuskrzydłowe z desek, na zawiasy krzyżowe, z naswietlem, jedno- i dwuskrzydłowe płycinowe oraz jednoskrzydłowe zbite z desek, na zawiasy pasowe. Schody - drewniane policzkowe z balustradą tralkową, zabiegowe. Bryła trójkondygnacyjna nakryta dachem dwuspadowym płaskim, bez podpiwniczenia, parterowa przybudówka nakryta dachem jednospadowym płaskim. Kształt - na planie prostokąta. Elewacja południowa - na parterze asymetrycznie rozmieszczone wejście i okno, pośrodku zamurowany otwór okienny, na piętrze symetryczny układ okien. Elewacja zachodnia - na parterze asymetrycznie zlokalizowane wejście z drewnianym gankiem i okna, na piętrze i poddaszu symetrycznie rozmieszczone okna. Pierwotnie u dołu części płu. biegła rampa. Elewacja północna - na parterze rytmicznie rozmieszczone okna, przy narożniku zach. zamurowany otwór okienny, na piętrze asymetrycznie rozlokowane okna. Pierwotnie u dołu części zach. biegła rampa. Elewacja wschodnia - asymetrycznie zlokalizowane okna na piętrze i poddaszu, w części dolnej przybudówka z kominem przy płu. narożniku. Instalacja - elektryczna.



14. Kubatura

1390,5 m<sup>3</sup>

15. Powierzchnia użytkowa

422 m<sup>2</sup>

16. Przeznaczenie pierwotne

Mleczarnia

17. Użytkowanie obecne

Sklep, warsztat rymarski,  
mieszkania

18. Prace budowlane i konserwatorskie, ich przebieg i dokumentacja

Instalacja elektryczna - 1958 r.

Otynkowanie budynku - 1978 r.

19. Stan zachowania (fundamenty, ściany zewnętrzne, ściany wewnętrzne, sklepienia, stropy konstrukcje dachowe, pokrycie dachu, wyposażenie i instalacje)

Ogólny stan techniczny budynku dobry.

Nieszczelne pokrycie dachu.

20. Najpilniejsze postulaty konserwatorskie



21. Akta archiwalne (rodzaj akt, numer i miejsce przechowywania)

22. Bibliografia

Księga adresowa Polski dla handlu, przemysłu, rzemiosł  
i rolnictwa, 1928, s. 1346

23. Źródła ikonograficzne i fotografia (rodzaj, miejsca przechowywania, sygnatury)

24. Uwagi różne

25. Opracował

tekst Alicja Gałęzowska 8.09.1988 r. *A. Gałęzowska*  
imię, nazwisko, data, podpis

plany, rysunki Małgorzata Sławińska 8.09.1988 r.  
imię, nazwisko, data, podpis

zdjęcia fotogr. Małgorzata Pietrek 8.09.1988 r.  
imię, nazwisko, data, podpis *Małgorzata*

miejsce przechowania negatywów

Karta po wypełnieniu podlega ochronie na podstawie przepisów prawa autorskiego

26. Adnotacje o inspekcjach, informacje o zmianach (daty, imiona i nazwiska wypełniających)

27. Załączniki

1 wkładka



1. Miejscowość R Y B I T W Y	2. Obiekt (nazwa jak w karcie) MŁECZARNIA	3. Zawartość wkładki (nazwa obiektu lub materiału uzupełniającego) Zdjęcia fotograficzne
---------------------------------	--	---

Spis zdjęć fotograficznych:

1. Elewacja południowa
2. Elewacja zachodnia
3. Elewacja północna
4. Elewacja wschodnia

②

③

④



Wkładkę założył: Alicja Gałęzowska 8.09.1988 r.

*Alicja Gałęzowska*

(imię, nazwisko, data)

Miejsce przechowywania negatywów: .....



