

1. Obiekt

482/6

DOM MIESZKALNY / 15 /  
w zespole folwarcznym

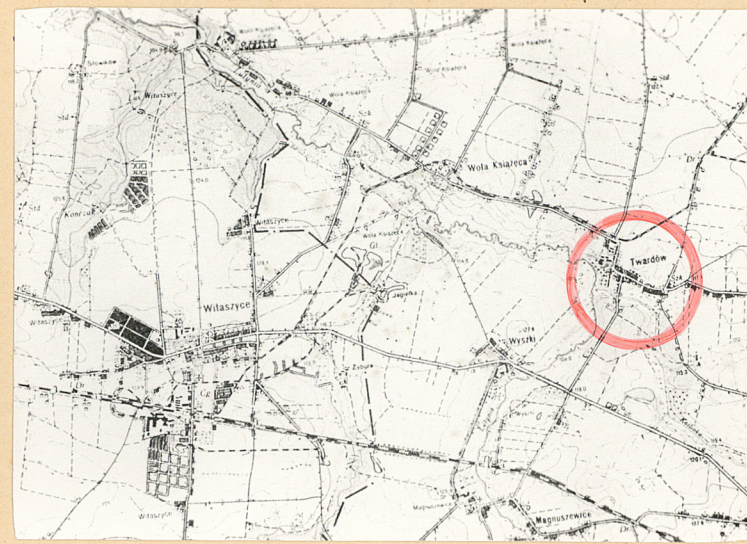
2. Czas powstania

k.XIX w.

3. Miejscowosc

T W A R D O W

11. Zdjecia, rzut, przekroj, sytuacja, orientacja



4. Adres

Twardow

nr hipoteczny .....

5. Przynaleznosc administracyjna

wojewodztwo kaliskie

gmina POL. JAROCINSKI Kotlin

5. Poprzednie nazwy miejscowosci

7. Przynaleznosc administracyjna  
1 VI 1975

wojewodztwo poznanские

powiat Jarocin

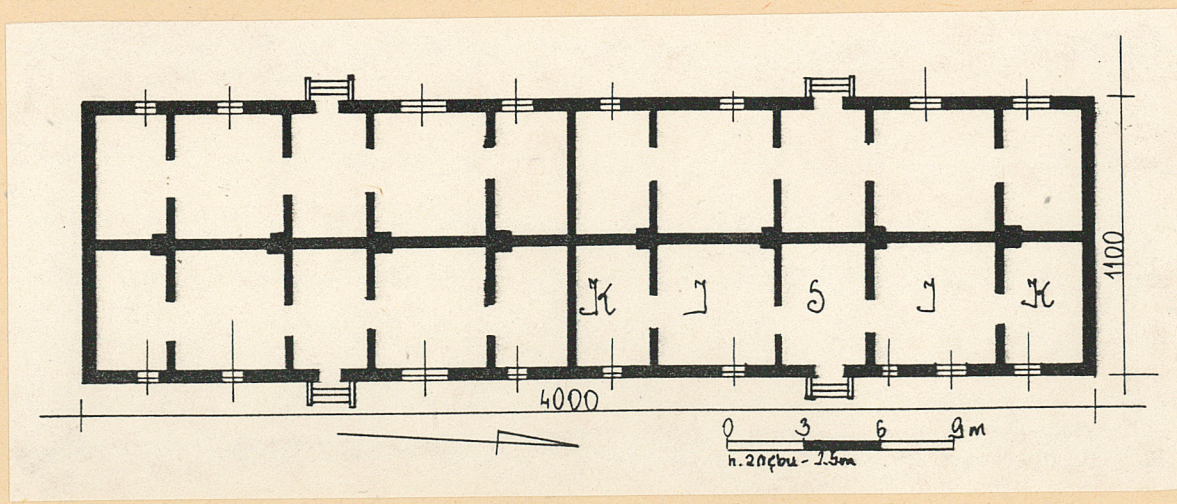
8. Wlasciciel i jego adres

Rolnicza Spoldzielnia  
Produkcyjna w Kotlinie

9. Uzytkownik i jego adres

pracownicy R S P

10. Rejestr zabytkow:



Nr ..... data .....



12. Autorzy, historia obiektu, określenie stylu

13. Opis (sytuacja, materiał i konstrukcja, rzut, bryła, elewacje, wnętrze wyposażenie, instalacje)

Dom mieszkalny wchodzi w skład zabudowy kolonii mieszkalnej folwarku Twardów. Posadowiony jest on kalenicowo do krawędzi szosy asfaltowej biegnącej od traktu Poznań-Kalisz w kierunku centrum wsi. Doł położony jest na łagodnej krawędzi doliny ciągnącej się w kierunku rzeczki. W tej samej linii zabudowy posadowiony jest sąsiedni dom zlokalizowany przy rozwidleniu się szosy w kierunku parku i wschodniej części wsi.

Materiał:

Cokół, ściany zewnętrzne i działowe murowane z cegły ceramicznej, w wątku krzyżowym, na zaprawie wapiennej.

Strop ceglany, typu "Klejna".

Wieżba drewniana o podstawowej konstrukcji płatwiowo stolcowej. Krokwie w więzaniach pełnych, połączone są iętkami i ułożone na płatwiach pośrednich niesionych przez słupy pionowe z mieczami. Słupy te u dołu wpuszczone są w drewniane leżnie.

Dach kryty eternitem falistym ułożonych na łątach.

Schody zewnętrzne-ceglane, jednobiegowe. Wejście na poddasze po dostawianej drewnianej drabinie.

W sieniach-bruk ceglany, w izbach mieszkalnych posadzka betonowa, na niej ułożona płyta wiorowa, twarda.

Pierwotne otwory okienne w kształcie stojącego prostokąta zamkniętego od góry łukiem odcinkowym. Okna pierwotne-metalowe, dwuskrzydłowe, jednopoziomowe, pojedyncze. Wtórne okna-drewniane, dwu i trójskrzydłowe, podwójne, jednopoziomowe.

Drzwi wejściowe jak i wewnętrzne-płytowe, pełne, jednoskrzydłowe, wtórne.

Dom założony na planie wydłużonego prostokąta, dwutraktowy, szerokofrontowy. W obu traktach biegą sienie poprzeczne, nieskomunikowane ze sobą wewnątrz. Z sieni wejście do mieszkań o programie użytkowym: izba-kuchnia.

Bryła-zwarta, niepodpiwniczona, jednokondygnacyjna; w kształcie wydłużonego prostopadłościanu nakrytegoa dachem dwuspadowym o dużym nachyleniu połaci.



14. Kubatura	15. Powierzchnia użytkowa	16. Przeznaczenie pierwotne	17. Użytkowanie obecne
1628 m <sup>3</sup>	440 m <sup>2</sup>	Dom mieszkalny	Dom mieszkalny
18. Prace budowlane i konserwatorskie, ich przebieg i dokumentacja		19. Stan zachowania (fundamenty, ściany zewnętrzne, ściany wewnętrzne, sklepienia, stropy konstrukcje dachowe, pokrycie dachu, wyposażenie i instalacje)	
		Sciany zewnętrzne i działowe, cokół-w stanie dobrym. Pokrycie dachu/mimo remontu/niezbyt szczelne, szczególnie przy kalenicy. Częściowo zachowane pierwotne okna metalowe.	
		20. Najpilniejsze postulaty konserwatorskie	

W okresie powojennym wymieniono część okien; w miejsce okien metalowych wprowadzono drewniane, przy okazji zmieniono kształt otworów okiennych. Wymieniono także pokrycie dachu.



21. Akta archiwalne (rodzaj akt, numer i miejsce przechowywania)

22. Bibliografia

23. Źródła ikonograficzne i fotografia (rodzaj, miejsca przechowywania, sygnatury)

24. Uwagi różne

25. Opracował

tekst mgr Wiesław Małyszko 1990 r.

imię, nazwisko, data, podpis

plany, rysunki Wiesław Małyszko 1990 r.

imię, nazwisko, data, podpis

zdjęcia fotogr. Wiesław Małyszko 1990 r.

imię, nazwisko, data, podpis

miejsce przechowania negatywów Muzeum Rolnictwa-Szreniawa

Karta po wypełnieniu podlega ochronie na podstawie przepisów prawa autorskiego

26. Adnotacje o inspekcjach, informacje o zmianach (daty, imiona i nazwiska wypełniających)

27. Załączniki

wkładka nr 1,2,



1. Miejscowość

TWARDOW

2. Obiekt (nazwa jak w karcie)

DOM MIESZKALNY /15/  
w zespole folwarcznym

3. Zawartość wkładki (nazwa obiektu lub materiału uzupełniającego)

cd opisu, zdjęcia



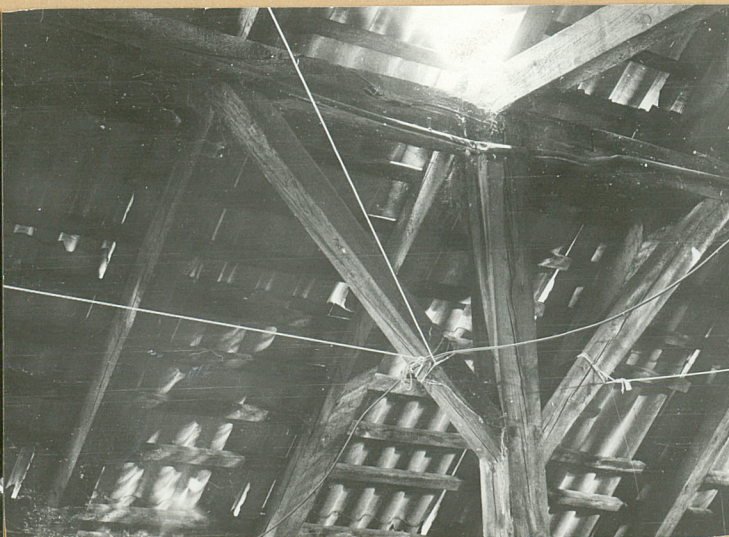
2.

Elewacje ceglane, bez wystroju architektonicznego. Dołem obiega bryłę cokół zakończony warstwą cegły ustawionej na rolkę. Gzyms podokapowy-ceglany, prosty. Elewacje wzdłużne-symetryczne, jedenastoosiowe, w czwartej i dziewiątej osi-otwory drzwiowe. Pierwotne otwory okienne w kształcie stojącego prostokąta zamkniętego od góry łukiem odcinkowym. Otwory drzwiowe poprzedzone schodami wejściowymi, ceglanymi, otoczonymi z obu stron niskimi, pełnymi, murowanymi balustradami. Elewacje szczytowe, analogiczne; w poziomie przyziemia-ślepe. Szczyty-symetryczne, na ich osi-pod kalenicą-okulus, niżej dwa otwory wentylacyjne w kształcie stojącego prostokąta.

Instalacja elektryczna, wodociągowa.



3.



4. 5.







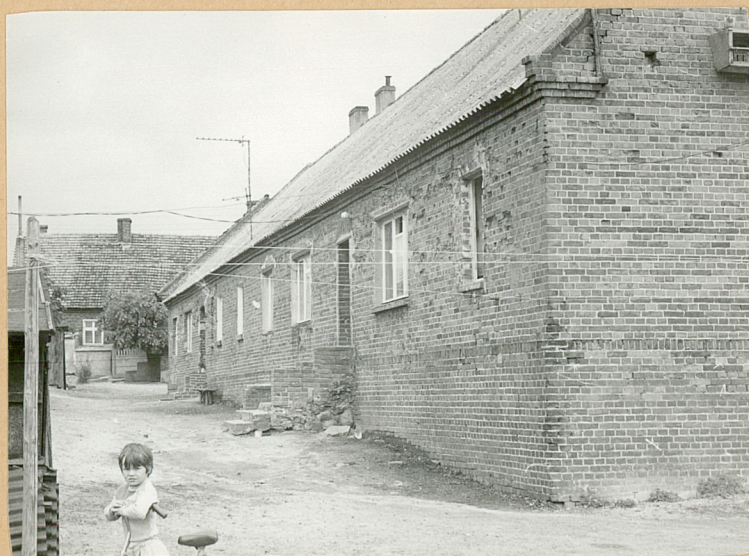
6.



8.



9.



7.



10.



1. Miejscowość

TWARDOW

2. Obiekt (nazwa jak w karcie)

DOM MIESZKALNY /15/  
w zespole folwarcznym

3. Zawartość wkładki (nazwa obiektu lub materiału uzupełniającego)

zdjęcia, plan sytuacyjny



SPIS ZDJEĆ:

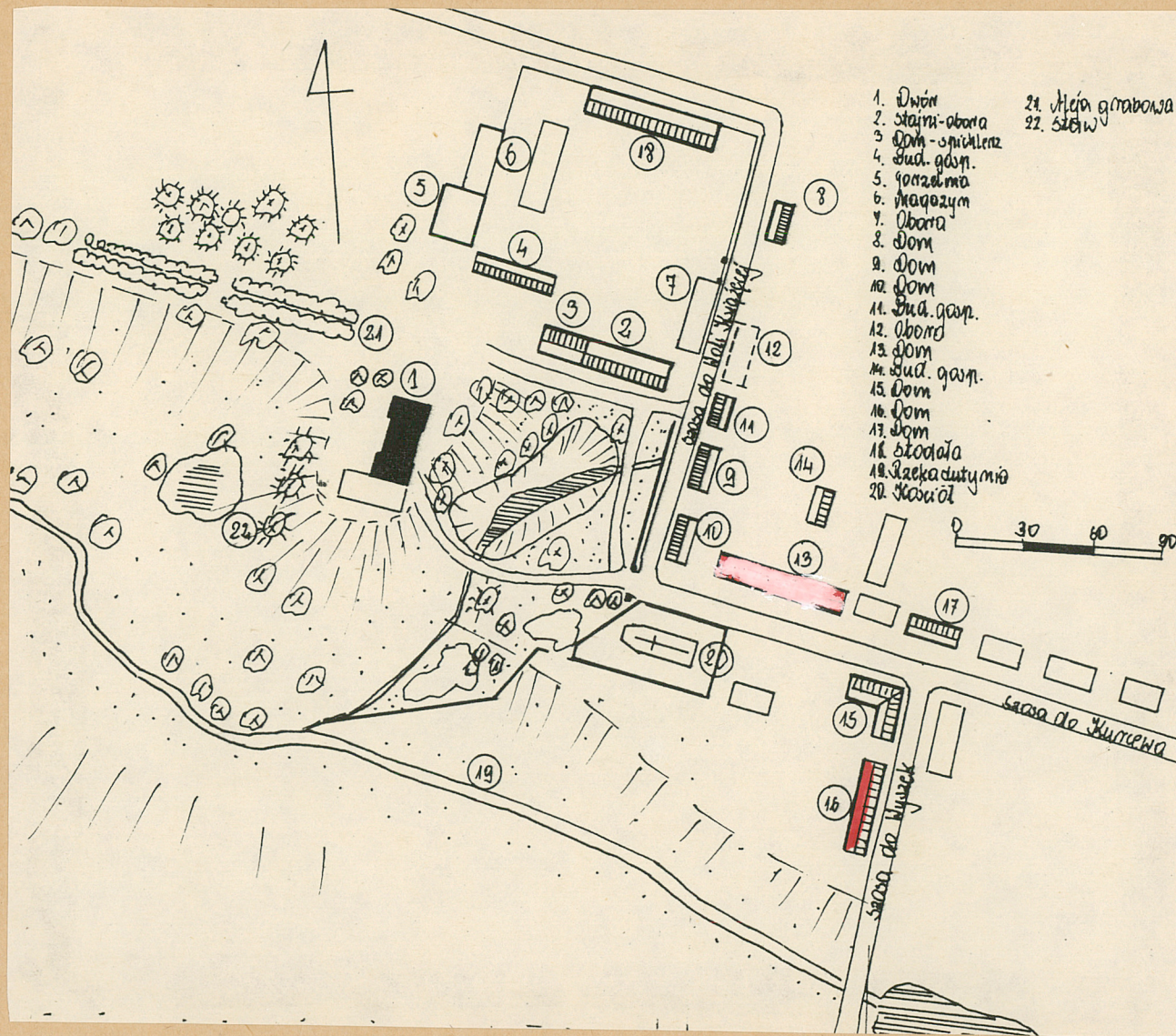
1. Widok ogólny obiektu od strony wschodniej
2. otwór okienny-metalowe okno
3. Wnętrze poddasza-widok ogólny
4. Fragment więźby
5. Szczyt-elewacja
6. Elewacja północna-szczytowa
7. Elewacja zachodnia
8. Elewacja południowa-szczytowa
9. Elewacja zachodnia
10. Gzyms podokapowy
11. Elewacja wschodnia

Wkładkę założył: MAŁYSZKO 1990 r.  
(imię, nazwisko, data)

Wzór ODZ 1978 r.

Miejsce przechowywania negatywów: Muzeum Rolnictwa-Szreniawa







1. Miejscowość

TWARDOW

2. Obiekt (nazwa jak w karcie)

DOM MIESZKALNY /15/  
w zespole folwarcznym

3. Zawartość wkładki (nazwa obiektu lub materiału uzupełniającego)

od opisu, zdjęcia



1.

Bryła rozczłonkowana, niepodpiwniczona, jednokondygnacyjna. Składa się z dwóch prostopadłościanów stykających się ze sobą i nakrytych dachem o dużym nachyleniu połaci.

Elewacje nietynkowane o zróżnicowanym wystroju architektonicznym. Dołem obiega cokół kamienny zakończony warstwą cegły ustawionej na rolkę. Wyżej elewacje ceglane. Elewacja wschodnia i północna członowane lizenami biegnącymi od cokołu do gzymsu podokapowego. Gzyms podokapowy tych elewacji - ceglany, wydatny, z motywem kostkowym. Elewacja wschodnia - czteroosiowa, o regularnym rytmie otworów rozmieszczonych symetrycznie względem lizen. Parapety podokienne - wydatne, wsparte na ceglanych pseudokroksztynach. Elewacja północna - sześćoosiowa, w osiach skryjnych otwory drzwiowe poprzedzone schodami wejściowymi. Elewacja południowa skrzydła wschodniego w poziomie przyziemia opięta lizenami; dwuosiowa, symetryczna. Otwory okienne w górnej strefie dużych blend. Szczyt jednoosiowy, dekorowany odcinkiem ceglanaego gzymsu niby wspartego na lizenach biegnących do fryzu międzykondygnacyjnego.

Instalacja elektryczna.



5.



4.

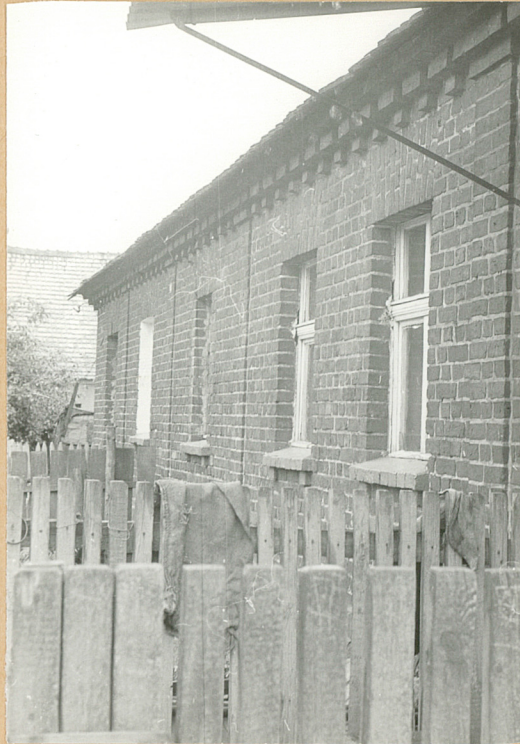


5.





6.



8.



19.



7.



10.



1. Miejscowość

TWARDOW

2. Obiekt (nazwa jak w karcie)

DOM MIESZKALNY / 15 /  
w zespole folwarcznym

3. Zawartość wkładki (nazwa obiektu lub materiału uzupełniającego)

zdjęcia, plan sytuacyjny



11.



13.



11.



12.



15.

Wkładkę założył: MAŁYSZKO 1990 r.  
(imię, nazwisko, data)

Wzór ODZ 1978 r.

Miejsce przechowywania negatywów: Muzeum Rolnictwa-Szreniawa



# SPIS ZDJEĆ:

1. Widok ogólny obiektu od strony wschodniej
2. Otwór okienny-okno
3. Cokół kamienny
4. Otwory okienne-okna
5. Otwór okienny w ścianie szczytowej
6. Schody zewnętrzne
7. Elewacja północna
8. Elewacja członowana lizenami
9. Gzyms podokapowy
10. Skrzydło zachodnia
11. Widok ogólny skrzydła zachodniego
12. Dekoracyjna elewacja szczytu
13. Sciana szczytowa-zachodnia
14. Elewacja wschodnia
15. Fryz i gzyms

