

1. Obiekt

DOM MIESZKALNY - / 19 /  
w zespole folwarcznym

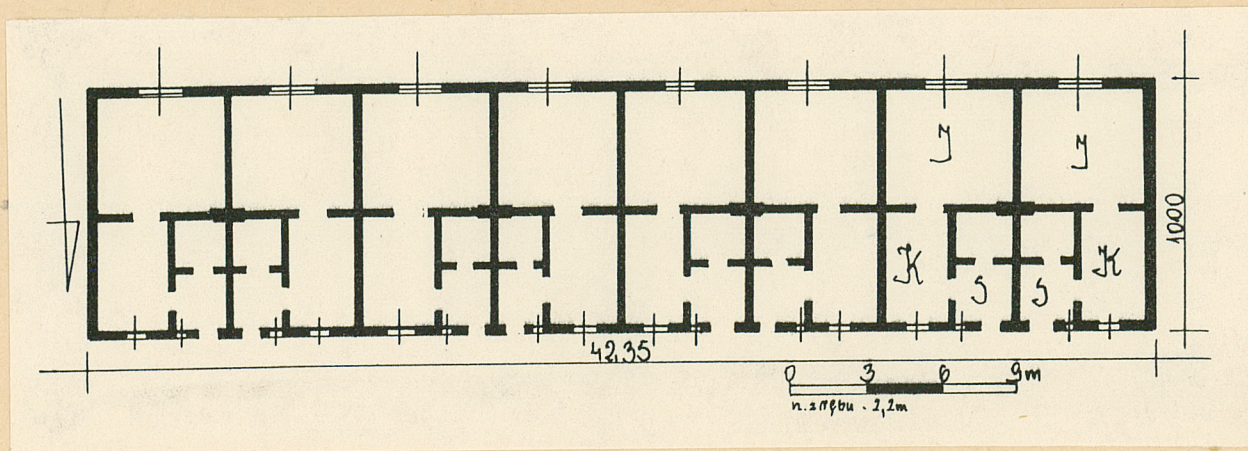
2. Czas powstania

1908 r.

3. Miejscowość

T W A R D Ó W

11. Zdjęcia, rzut, przekrój, sytuacja, orientacja



4. Adres

Twardów 72

nr hipoteczny .....

5. Przynależność administracyjna

województwo kaliskie

pow. JAROCINSKI

gmina Kotlin

5. Poprzednie nazwy miejscowości

7. Przynależność administracyjna  
1 VI 1975

województwo poznańskie

powiat Jarocin

8. Właściciel i jego adres

Rolnicza Spółdzielnia  
Produkcyjna w Kotlinie

9. Użytkownik i jego adres

pracownicy R S P

10. Rejestr zabytków:

Nr ..... data .....



12. Autorzy, historia obiektu, określenie stylu

Dom wzniesiony w 1908 roku, wg. danych umieszczonej na szczycie wschodnim. Budowę obiektu finansował Kazimierz Żychliński, właściciel folwarku.

13. Opis (sytuacja, materiał i konstrukcja, rzut, bryła, elewacje, wnętrze wyposażenie, instalacje)

Dom mieszkalny zlokalizowany jest w kolonii mieszkalnej folwarku Twardów. Posadowiony jest on kalenicowo do krawędzi szosy asfaltowej która nieopodal ewidencjonowanego obiektu skręca prostopadle w kierunku północnym i przy krawędzi parku dziedzińca gospodarczego prowadzi do Woli Książęcej. Dom ten położony jest prostopadle do dalszych obiektów mieszkalnych posadowionych ścianami wzdłużnymi na osi północ-południe. Po drugiej stronie szosy-teren przykościelny z plebanią.

Materiał:

Ściany zewnętrzne i działowe murowane z cegły ceramicznej w wątku krzyżowym, na zaprawie wapiennej.

Strop ceglany, odcinkowy, wsparty na ścianach działowych.

Więźba drewniana, konstrukcji płatwiowo-stolcowej. Krokwie spięte w więzarach pełnych spięte są jętkami; wsparte na płatwiach pośredniczących niecionych przez słupy pionowe z mieczami wpuszczone u dołu w drewniane leżnie.

Dach kryty eternitem falistym na łątach; wtórnie.

Schody wewnętrzne, drewniane, jednobiegowe, drabiniaste.

Podłogi, posadzki: posadzka betonowa, na niej ułożona płyta wiórowa, twarda.

Pierwotne otwory okienne w kształcie stojącego prostokąta zamkniętego od góry łukiem odcinkowym; otwory wtórne-sklepione płasko. Okna drewniane: krosnowe, trójskrzydłowe, ze ślaniem, dwupoziomowe; ślamię umieszczone w 1/3 wysokości otworu okiennego. Okna wtórne-drewniane, jedno, dwu i trójskrzydłowe, skrzynkowe, jednopoziomowe.

Wejściowe otwory drzwiowe zamknięte od góry łukiem odcinkowym. Drzwi wtórne, płytowe, pełne.

Dom założony na planie wydłużonego prostokąta, zasadniczo dwutraktowy, szeroko frontowy. Podzielony na mieszkania z osobnym wejściem, o programie użytkowym sieni-kuchnia-izba. Jedno mieszkanie zajmuje pomieszczenia w obu traktach.

Bryła zwarta, niepodpiwniczona, jednokondygnacyjna; w kształcie wydłużonego prostopadłościanu nakrytego dachem naczółkowym.



14. Kubatura

1690 m<sup>3</sup>

15. Powierzchnia użytkowa

423 m<sup>2</sup>

16. Przeznaczenie pierwotne

Dom mieszkalny

17. Użytkowanie obecne

Dom mieszkalny

19. Stan zachowania (fundamenty, ściany zewnętrzne, ściany wewnętrzne, sklepienia, stropy konstrukcje dachowe, pokrycie dachu, wyposażenie i instalacje)

Obiekt po remoncie; stan techniczny-dobry.

18. Prace budowlane i konserwatorskie, ich przebieg i dokumentacja

W latach osiemdziesiątych wymieniono stolarkę okienną i częściowo drzwiową. Pierwotny wykrój otworów okiennych nie został zachowany. Zmieniono także pokrycie dachu, wprowadzono eternit w miejsce dachówki.

20. Najpilniejsze postulaty konserwatorskie



21. Akta archiwalne (rodzaj akt, numer i miejsce przechowywania)

24. Uwagi różne

22. Bibliografia

25. Opracował

tekst ..... mgr Wiesław Małyszko 1990 r.  
.....  
imię, nazwisko, data, podpis

plany, rysunki ..... Wiesław Małyszko 1990 r.  
.....  
imię, nazwisko, data, podpis

zdjęcia fotogr. ..... Wiesław Małyszko 1990 r.  
.....  
imię, nazwisko, data, podpis

miejsce przechowania negatywów ..... Muzeum Rolnictwa-Szreniawa

Karta po wypełnieniu podlega ochronie na podstawie przepisów prawa autorskiego

26. Adnotacje o inspekcjach, informacje o zmianach (daty, imiona i nazwiska wypełniających)

23. Źródła ikonograficzne i fotografia (rodzaj, miejsca przechowywania, sygnatury)

27. Załączniki

wkładka nr 1,2,



1. Miejscowość

TWARDOŃ

2. Obiekt (nazwa jak w karcie)

DOM MIESZKALNY / 48 /  
w zespole folwarcznym

3. Zawartość wkładki (nazwa obiektu lub materiału uzupełniającego)

cd opisu, zdjęcia

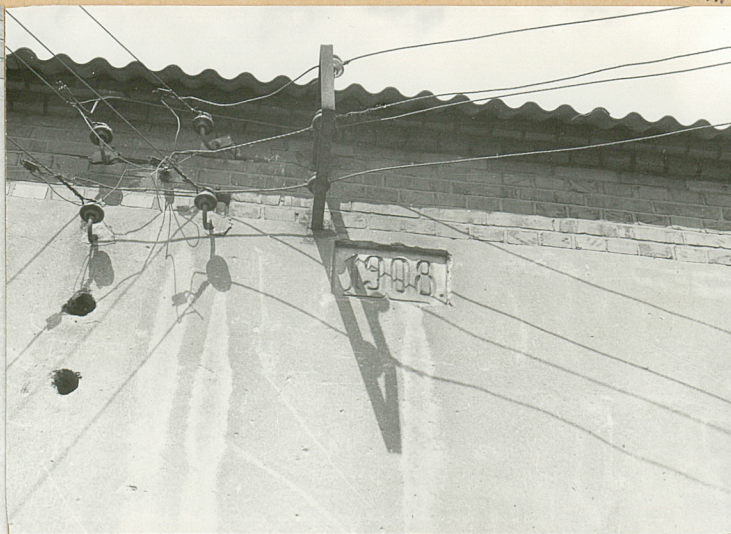


2.

Elewacje zróżnicowane kolorystycznie, o skromnym wystroju architektonicznym. Do 1/2 wysokości ścian wzdłużnych elewacje ceglane; wyżej - tynkowane. Elewacje wzdłużne w górnej strefie członowane regularnie ceglanymi pasami dochodzącymi do gzymsu podokapowego. Gzyms ceglany, nietynkowany, z motywem kostkowym. Elewacja południowa o regularnym rytmie otworów okiennych, ośmioosiowa. W osi środkowej otwór okienny o pierwotnym wykroju, zamknięty od góry łukiem odcinkowym. Pozostałe otwory w kształcie leżącego prostokąta. Elewacja północna - symetryczna. Symetrię podkreślają otwory drzwiowe zgrupowane parami. Elewacje szczytowe o analogicznym wystroju. W poziomie parteru - ślepe. Przy krawędzi szczytu do naczółka biegnie szeroki fryz schodkowo wznoszący się do góry. Na osi szczytu wschodniego - pod naczółkiem - wyryta w tynku data budowy obiektu "1908". Natomiast na w szczycie zachodnim - otwór okienny.

Instalacja elektryczna, wodociągowa.

3.



4.

5.







6.



8.



9.



7.



10.



1. Miejscowość

TWARDOW

2. Obiekt (nazwa jak w karcie)

DOM MIESZKALNY /43/  
w zespole folwarcznym

3. Zawartość wkładki (nazwa obiektu lub materiału uzupełniającego)

zdjęcia, spis zdjęć, plan sytuacyjny



SPIS ZDEĆ:

1. Elewacja południowa
2. Pierwotny otwór okienny-okno
3. Gzyms podokapowy
4. Data budowy-szczyt wschodni
5. Dach, kominy
6. Fragment elewacji-gzyms podokapowy
7. Fragment elewacji, otwory okienne
8. Elewacja zachodnia
9. Elewacja północna
10. Elewacja południowa
11. Elewacja wschodnia

Wkładkę założył: MABYSZKO 1990 r.  
(imię, nazwisko, data)

Wzór ODZ 1978 r.

Miejsce przechowywania negatywów: Muzeum Rolnictwa-Szreniawa



