

1. Obiekt

402/2  
DOM-SPICHLERZ 13/  
w zespole folwarcznym

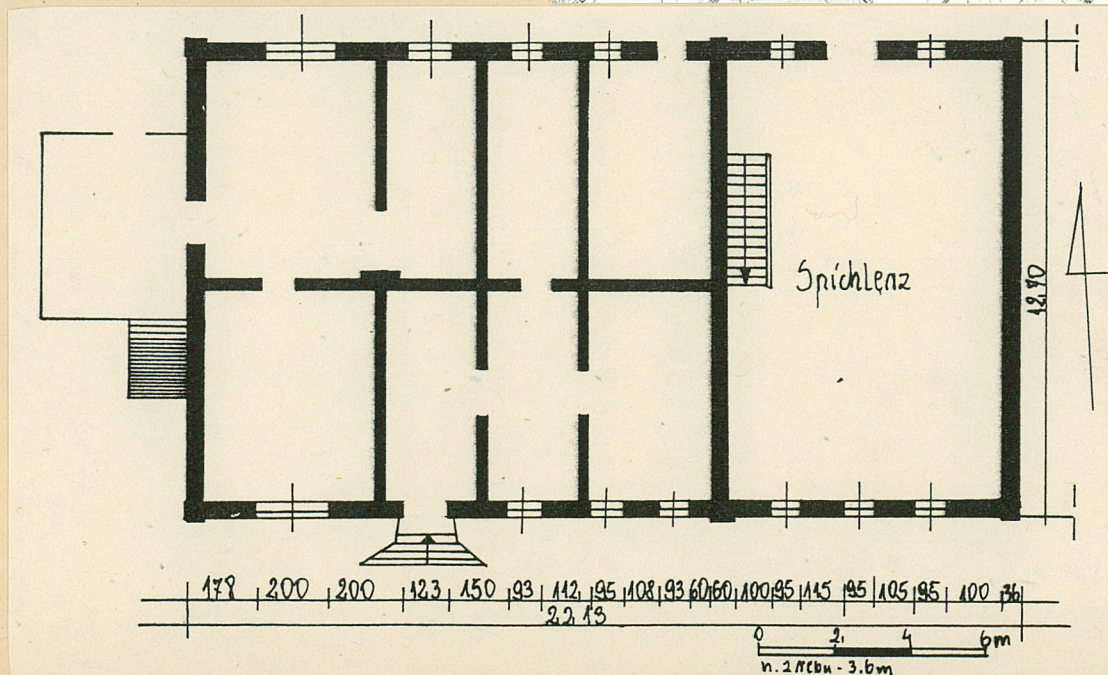
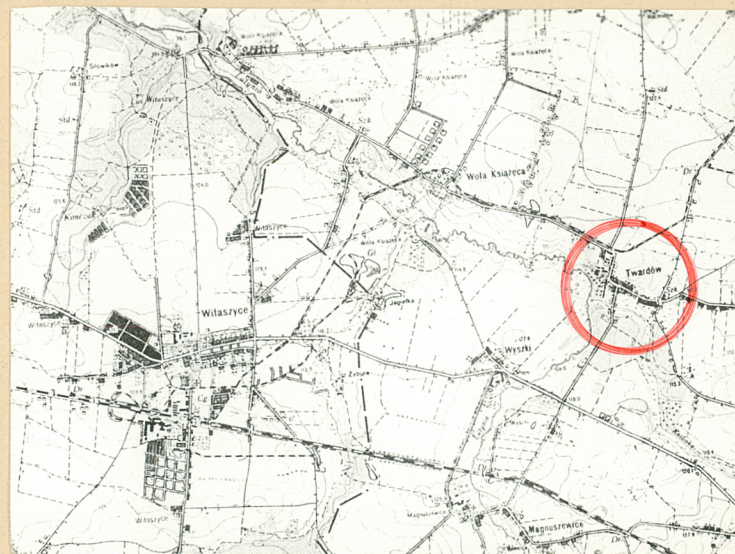
2. Czas powstania

k.XIX w.

3. Miejscowość

TWARDÓW

11. Zdjęcia, rzut, przekrój, sytuacja, orientacja



4. Adres

Twardów

nr hipoteczny .....

5. Przynależność administracyjna

kaliskie

województwo .....

Kotlin

gmina .....

5. Poprzednie nazwy miejscowości

7. Przynależność administracyjna

1 VI 1975

poznańskie

województwo .....

Jarocin

powiat .....

8. Właściciel i jego adres

Rolnicza Spółdzielnia  
Produkcyjna w Kotlinie

9. Użytkownik i jego adres

R S P-Gospodarstwo w Twar-  
dowie

10. Rejestr zabytków:

Nr ..... data .....



12. Autorzy, historia obiektu, określenie stylu

Obiekt wzniesiony z funduszy właścicieli folwarku w Twardowie-Żychlińskich.

13. Opis (sytuacja, materiał i konstrukcja, rzut, bryła, elewacje, wnętrze wyposażenie, instalacje)

Dom mieszkalny-spichlerz zlokalizowany jest w zespole folwarcznym Twardów położonym przy szosie asfaltowej prowadzącej do Racendowa od strony południowej. Ewidencjonowany obiekt posadowiony jest na południowej krawędzi dziedzica gospodarczego, w zabudowie zwartej. Od strony wschodniej styka się z wydłużonym budynkiem obory. Od strony południowej-parek przypałacowy z obszernym stawem zlokalizowanym centralnie. Od narożnika północno-zachodniego domu odchodzi ogrodzenie dziedzica gospodarczego; w nim brama wjazdowa. Vis-a-vis ewidencjonowanego budynku-po drugiej stronie podwórza-stodoła.

Materiał:

Cokół licowany kamieniem polnym, łamany. Ściany nośne i działowe murowane z cegły ceramicznej, prawdopodobnie na zaprawie wapiennej, obustronnie tynkowane.

Strop piwnic pod częścią mieszkalną obiektu-ceglany, odcinkowy. Strop pomieszczeń mieszkalnych parteru-drewniany, belkowy, z podsufitką. Strop w części wschodniej obiektu-drewniany, belkowy, nagi, wsparty na tragarzach.

Więźba drewniana, płatwiowo-stolcowa, ze ścianką kolankową. Krokwie wsparte na płatwiach pośrednich i stopowych. Płatwie stopowe niesione przez pionowe słupki drewniane.

Dach kryty dachówką ceramiczną, karpiówką, w koronkę; kalenica uszczelniona gęsiornami.

Schody prowadzące do piwnicy-ceglane, jednobiegowe; schody wewnętrzne w części wschodniej/spichlerz/-jednobiegowe, drewniane, drabiniaste.

Podłogi, posadzki: w piwnicy posadzka betonowa, w części pomieszczeń-bruk ceglany.

W części mieszkalnej jak i w spichlerzu-podłogi drewniane, białe.

Otwory okienne w części mieszkalnej w kształcie stojącego prostokąta sklepionego od góry płasko; w spichlerzu-w kształcie leżącego prostokąta zamkniętego od góry spłaszczonym łukiem odcinkowym. Okna w części mieszkalnej obiektu: /1/-drewniane, skrzynkowe, czteroskrzydłowe ze skromnie profilowanym śłemeniem. Listwy przykrywe w kształcie pilastra; /2/-drewniane, dwu i trójskrzydłowe, jednopoziomowe, wtórne.



14. Kubatura

1291 m<sup>3</sup>

15. Powierzchnia użytkowa

280 m<sup>2</sup>

16. Przeznaczenie pierwotne

Dom-spischlerz

17. Użytkowanie obecne

Dom-magazyn

19. Stan zachowania (fundamenty, ściany zewnętrzne, ściany wewnętrzne, sklepienia, stropy konstrukcje dachowe, pokrycie dachu, wyposażenie i instalacje)

Stan techniczny obiektu-dobry. Lekko zawilgocone piwnice pod częścią mieszkalną obiektu.

18. Prace budowlane i konserwatorskie, ich przebieg i dokumentacja

W okresie powojennym wykuto wtórne otwory wejściowe do części mieszkalnej obiektu: w ścianie wzdłużnej północnej i szczytowej-zachodniej. Dobudowano od strony zachodniej wtórną przybudówkę wejściową. W związku z pracami adaptacyjnymi zmieniono układ komunikacyjny wnętrza części mieszkalnej. Wymieniono także częściowo stolarkę okienną, w związku z tym zmieniono wykrój otworów okiennych. Wtórnie otynkowano cokół. Zmieniono tynki elewacyjne korpusu głównego.

20. Najpilniejsze postulaty konserwatorskie



21. Akta archiwalne (rodzaj akt, numer i miejsce przechowywania)

22. Bibliografia

23. Źródła ikonograficzne i fotografie (rodzaj, miejsca przechowywania, sygnatury)

24. Uwagi różne

25. Opracował

tekst mgr Wiesław Małyszko 1990 r.

imię, nazwisko, data, podpis

plany, rysunki Wiesław Małyszko 1990 r.

imię, nazwisko, data, podpis

zdjęcia fotogr. Wiesław Małyszko 1990 r.

imię, nazwisko, data, podpis

miejsce przechowania negatywów Muzeum Rolnictwa-Szreniawa

Karta po wypełnieniu podlega ochronie na podstawie przepisów prawa autorskiego

26. Adnotacje o inspekcjach, informacje o zmianach (daty, imiona i nazwiska wypełniających)

27. Załączniki

wkładka nr 1,2,



1. Miejscowość

TWARDOW

2. Obiekt (nazwa jak w karcie)

DOM-SPICHLERZ / 3 /  
w zespole folwarcznym

3. Zawartość wkładki (nazwa obiektu lub materiału uzupełniającego)

cd opisu, zdjęcia



2.

/3/-okna w szczycie zachodnim-metalowe,/4/-w spichlerzu:okrąglone metalowymi prętami,wypełnione ramiakami z rozpiętą metalową siatką,z okiennicami drewnianymi.

Główne drzwi wejściowe-z nadświetlem,drewniane,dwuskrzydłowe,ramowo-płycinowe,skrzydła poziome na trzy płyciny obwiedzione przestrzennym profilowaniem,Słemie oddzielające nadświetle od skrzydeł-profilowane.Drzwi prowadzące do piwnicy i do spichlerza-drewniane,deskowo-listwowo-zastrzałowe,na zawiasach pasowych.  
Drzwi wewnętrzne ramowo-płycinowe,lub płytowe,pełne/wtórne/jednoskrzydłowe,na zawiasach czopowych.

Obiekt założony na planie wydłużonego prostokąta;składa się z dwóch członów: spichlerza i części mieszkalnej.Człon wschodni-jednotraktowy,zachodni-dwutraktowy.Pierwotne wejście w ścianie wzdłużnej południowej poprzedzone schodami wachlarzowymi.Od strony zachodniej przylega wtórna prostokątna przybudówka,z niej wejście do pomieszczeń traktu północnego.Natomiast wejście do spichlerza w ścianie północnej.

Bryła zwarta,częściowo podpiwniczona,zasadniczo jednokondygnacyjna;w kształcie leżącego wydłużonego prostopadłościanu nakrytego dachem dwuspadowym o dużym na-

chyleniu połaci.

Elewacje tynkowane,dołem obiega wysoki cokół.Wzdłużne członowane lizenami biegnącymi od cokołu do gzymsu podokapowego.Lizeny członują elewacje zgodnie z podziałem wnętrza na dwie części o różnym użytkowaniu.Człon wschodni elewacji południowej-trójosiowy,o regularnym rytmie otworów okiennych zamkniętych od góry spłaszczonym łukiem odcinkowym.Ta część elewacji w poziomie członowana jest

Wzór ODZ 1978 r.

MAŁYSZKO 1990 r.

Wkładkę założył:

(imię, nazwisko, data)

Miejsce przechowywania negatywów:

Muzeum Rolnictwa-Szreniawa





3.



6.



b.



4.



7.



1. Miejscowość

TWARDOW

2. Obiekt (nazwa jak w karcie)

DOM-SPICHLERZ/3/  
w zespole folwarcznym

3. Zawartość wkładki (nazwa obiektu lub materiału uzupełniającego)

od opisu, zdjęcia



gładkim pasem fryzowym, międzykondygnacyjnym. Natomiast człoN zachodni elewacji południowej-pięcioosiowy, w drugiej osi od zachodu-otwór drzwiowy. Otwory okienne w kształcie stojącego prostokąta. Elewacja zachodnia/szczytowa/ poprzedzona dwiema przybudówkami; niższą/pierwotną/prowadzącą do piwnicy i parterową/wtórnią/. Pierwotna przybudówka-jednoosiowa, z otworem drzwiowym sklepionym od góry łukiem odcinkowym. Przy krawędzi elewacji korpusu głównego biegną dwa pilastry do podstawy szczytu. Przy krawędzi trójkątnego szczytu biegnie fryz ceglany zbudowany w strefie środkowej z cegły ustawionej ukośnie. W szczycie dwa duże otwory okienne rozmieszczone symetrycznie i dwa świetliki. Widoczny szczyt wschodni o analogicznym fryzie biegnącym przy krawędzi i drugim fryzie o motywie schodkowym/zamykający płyciną/ biegnącym do, równolegle. U podstawy tego szczytu od strony południowej nadwieszony prostopadłościenny słupek zdobiony niewielkimi płycinami w kształcie stojącego prostokąta.

Instalacja elektryczna, wodociągowa.





# SPIS ZDJĘĆ:

1. Elewacja południowa
2. Drzwi wejściowe
3. Otwór okienny-spichlerz
4. Widok na dach i szczyt
5. Okno-część mieszkalna
6. Wejście do piwnicy
7. Szczyt zachodni-fryz
8. Elewacja zachodnia
9. Fragment elewacji fasady-spichlerz
10. Elewacja północna obiektu
11. Nadwieszony słupek-szczyt wschod.

