

Nr

III

A

B

C

D

E

F

G

H

I

J

K

L

M

N

O

P

R

S

T

U

V

W

X

Y

Z

WIELKOPOLSKIE

KRAJOWE

1. Obiekt zabytkowy

KOŚCIÓŁ PAR. P.W. ŚW. ZOFII

2. Miejscowość

gm. KOTLIN

STAWOSZEW

pow. JAROCINSKI

3. Wiek XVIII

4. Styl zabytku
bud. drewn.5. Kubatura m³

1800

6. Powierzchnia w m²

225

a) zabytkowa:

b) użytkowa:

20. Przynależność administracyjna

a) województwo

pom. Ankie

b) powiat

Jarocin

c) gmina

Kotlin

7. Materiał budowlany

Przed zniszczeniem

Po odbudowie

11. Ilość budynków

1

14. Grunty należące do zabytku:

ha

a) ściany

drewno

12. Ilość kondygnacji

1

a) ogrody stylowe

-

b) sklepienia

-

13. Użytkowanie wnętrza według ilości:

b) sady i grunty uprawne

-

c) stropy

drewno

a) izb mieszkalnych

c) lasy

-

d) więzania dachu

drewno

b) innych pomieszczeń

3

d) wody

-

e) krycie dachu

blacha

c) piwnic

e) inne

-

21. Stacja

Nazwa stacji

Odległość od stacji w km

a) kolejowa

Kotlin

5

b) autobusowa

Parkow

1

22. Właściciel i jego adres

Kościół - Kuria Jarocinska

8. Wyposażenie architektoniczne

3 ołtarze i świątelnice z XVIII w.

15. Przeznaczenie pierwotne budynku

Sakralne

16. Użytkowanie w latach ubiegłych

-

17. Użytkowanie obecne

-

18. Nadaje się do użycia na

-

23. Użytkownik i jego adres

parafia Stawoszew

24. Inwestor i jego adres

-

9. Autorzy i data budowy i przebudowy

bud. 1717, przebudowany 1764, kuria - 1905 r.

19. Data, rodzaj i stopień zniszczeń i odbudowy

Data

O P I S

Zniszczenia
0/100Odbudowa
0/100

VIII.1939 r.

niezniszczony

XI.1939 r.

-

XII.1945 r.

-

1959

-

25. Rejestr zabytku Nr

brak

rok miejsce przechowywania

26. Nazwa księgi hipotecznej

27. Nr hipoteczny

28. Akta

brak

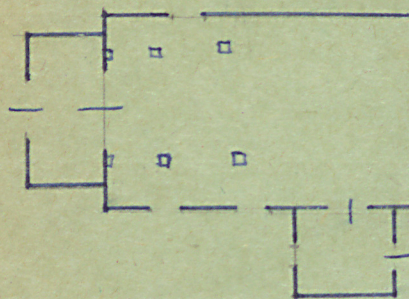
29. Fotografie

brak

30. Inwentaryzacja pomiarowa

OŚRODEK
DOKUMENTACJI
ZABYTKÓW

31. Szkic sytuacyjny, plan schematyczny, uwagi opisowe, fotografia

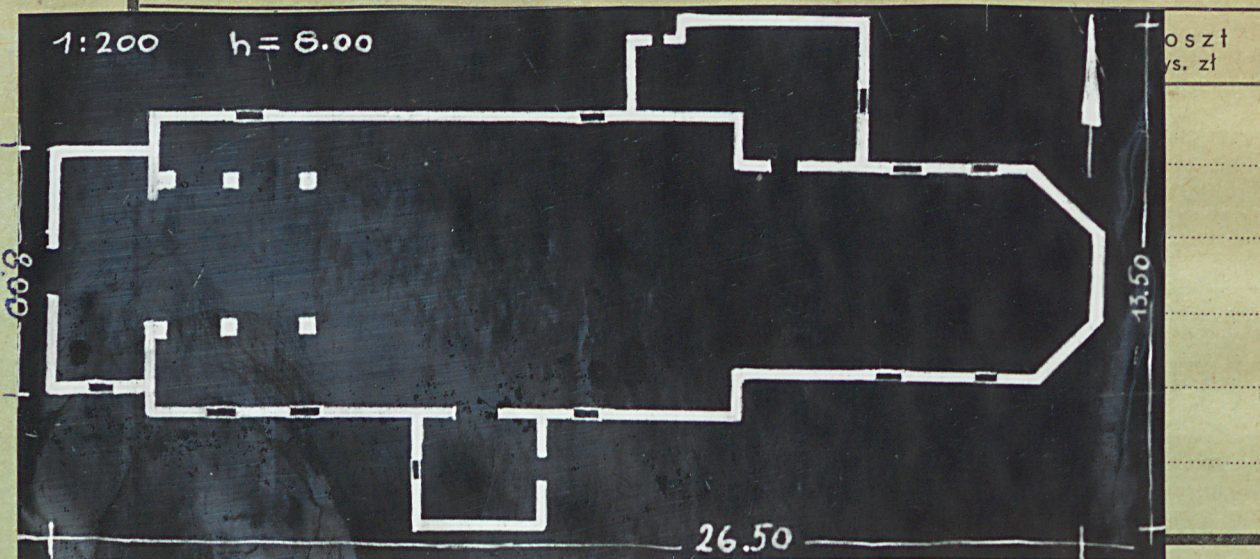


Fotografował: B. CYNALOWSKI

Orientowany, drewniany kościół: rozbieg
 a wież na dachu, otaczający. pełnowartościowy
 i prostokątny w kształcie. do prostokątnego
 od strony południowej. do prostokątnego
 od strony północnej. Po stronie północnej
 od strony wschodniej. Po stronie zachodniej
 kościół ma charakter prostokątny.

Kościół drewniany - par. parafia - A. Modrzewski
 budowlany - drewniany kościół wielopokoleniowy
 stanowił przedmiotem

32. Przebieg prac konserwatorskich



Fotografował: B. CYNALOWSKI

Inspekcje

36. Wypełnił dnia 30-X-1957

był tamże

37. Sprawdził dnia

Brunon Cynalewski

IX. 7967