

Nr

A

B

C

D

E

F

G

H

I

J

K

L

M

N

O

P

R

S

T

U

V

W

X

Y

Z

WIELKOPOLSKIE

KRAJOWE

1. Obiekt zabytkowy

KOŚCIÓŁ par.
p.w. św. Mikołaja

2. Miejscowość

gm. KROTOSZYN

BENICE

POW. KROTOSZYŃSKI

3. Wiek XVI/XVII

4. Styl renesans

5. Kubatura m³

2380

6. Powierzchnia w m²

a) zabytkowa: 233.6 b) użytkowa: ok 300

20. Przynależność administracyjna

a) województwo

Poznań

b) powiat

Krotoszyński

c) gmina

Benice

7. Materiał budowlany

przed zniszczeniem

po odbudowie

11. Ilość budynków

1

14. Grunty należące do zabytku:

ha

a) ściany

cegła

12. Ilość kondygnacji

1

a) ogrody stylowe

-

b) sklepienia

cegła

13. Użytkowanie wnętrza według ilości:

b) sady i grunty uprawne

-

c) stropy

drewno

a) izb mieszkalnych

-

c) lasy

-

d) wiązania dachu

drewno

b) innych pomieszczeń

5

d) wody

-

e) krycie dachu

dachówka

c) piwnic

-

e) inne cmentarz

ok 1 ha

21. Stacja

nazwa stacji

odległość od stacji w km

a) kolejowa

Bozacin

4,5

b) autobusowa

Benice

22. Właściciel i jego adres

Kościół Radości

23. Użytkownik i jego adres

Parafia w Benicach

24. Inwestor i jego adres:

"

8. Wyposażenie architektoniczne

Ołtarz główny i boiserie barokowa
rodzko-rolnicze z ok. poł. XVIII w. Chór
muzykalny piekud. postr. XX w.

15. Przeznaczenie pierwotne budynku

sakralne

16. Użytkowanie w latach ubiegłych

"

17. Użytkowanie obecne

"

18. Nadaje się do użycia na:

"

9. Autorzy i data budowy i przebudowy

Wzniesiony na XVI/XVII w.
z fund. Hieronima Rozdrażewskiego
po i Annę z Tulowa Rozdrażewską
i jej. Rous. 1644, 1908 pożar. 1912
renowac.

19. Data, rodzaj i stopień zniszczeń i odbudowy

Data

O P I S

znisz-
czenia
%odbu-
dowa
%

VIII. 1939 r.

wiezmierny

XI. 1939 r.

"

XII. 1945 r.

"

X. 59

"

IX 65

- "

10. Udostępnienie

* ok. 1598 r.

bez ograniczeń

25. Rejestr zabytku nr 305/898

rok 4.03.1970

miejsce przechowywania

26. Nazwa księgi hipotecznej

27. Numer

hipoteczny

28. Akta

brak

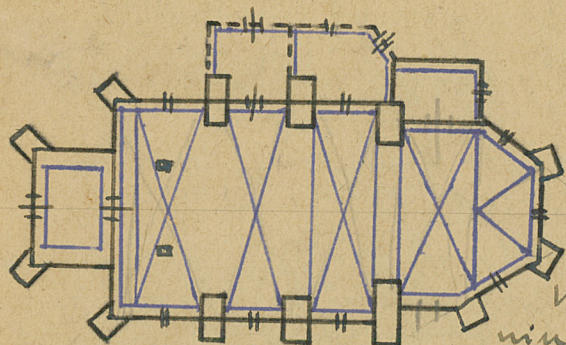
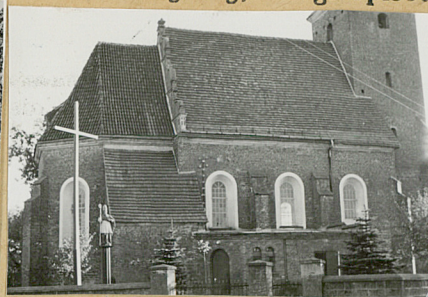
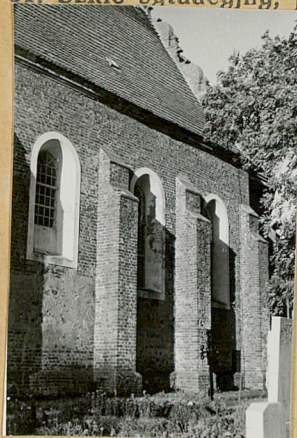
29. Fotografie

Wojew. Honor. Pozn.

30. Inwentaryzacja pomiarowa

OŚRODEK
DOKUMENTACJI
ZABYTKÓW

31. Szkic sytuacyjny, plan schematyczny, uwagi opisowe, fotografia



Skala 1:400

h = ok. 9,5 m.

Orientowany. Mur.
z cegły, na ceglano-
kam. podmurówce.
nie, z tynkowaniem

ścianami i obramowaniem okien. oraz ryzytem sch.
1-nawowy, na planie prostok. z preb. ramien.
3-bocznymi. Od zach. wie. Od pr. relikw. i porywac
2 nowe dobudówki. Onkarskiego. Skrajny usinow
wprowadzone do wnętrza. Nowa 3-głębokość. Ściany
nowobudowane okładkami o pełnym połysku.
sklepienie łukowe wspaniałe na młazach. Rzeźb.
bione olne ramien. półkolistych. Prebiterium
1-głębokość wie. i wie. wyodrębnione ścianami
sklep. anal. Wie. 5-kondygnacyjne. Wsch. ryzyt
naw. półkolistych o profilu z podwójnym cokoł.
Wzór jednoraz. — CWD, W-wa, Bielajska 18, zam. Nr 2161/S2/III
WDA, Z. 461 12. II. 55 20.000 A4 Karton kl. 7 160 g 12. II. — 24. II. 55
Wzór (porównanie z grafiką). Nad nawą i prebiterium
dachy niołowe łukowe dachy. Nad relikw. pulpitony.

32. Przebieg prac konserwatorskich

rok	Wyszczególnienie prac	Koszt tys. zł

33. Koszty
w tys. zł

przewidywane

rzeczywiste

34. Inspekcje

35. Uwagi różne

36. Wypełnił dnia

8.59 1966 r. he

37. Sprawdził dnia

12.65 Mironowicz