

Nr

III

A

B

C

D

E

F

G

H

I

K

L

M

N

P

R

S

T

U

V

W

X

Y

Z

WIELKOPOLSKIE

1. Obiekt zabytkowy

DZWONNICA przy Kościele p.w. św. Barbary

2. Miejscowość

gm. Kotlin

MAGNUSZEWICE

3. Wiek

XV

4. Styl

rezyfer
bud. drewn5. Kubatura m³

135

6. Powierzchnia w m²

2215

a) zabytkowa:

b) użytkowa:

20. Przynależność administracyjna

a) województwo

poznańskie

b) powiat

Jarocin

c) gmina

Kotlin

7. Materiał
budowlanyprzed
zniszczeniempo
odbudowie

11. Ilość budynków

1

14. Grunty należące do
zabytku:

ha

a) ściany

drewno

12. Ilość kondygnacji

a) ogrody stylowe

-

b) sklepienia

-

13. Użytkowanie wnętrza
według ilości:

b) sady i grunty uprawne

-

c) stropy

-

a) izb mieszkalnych

c) lasy

-

d) więzania dachu

drewno

b) innych pomieszczeń

d) wody

-

e) krycie dachu

gont

c) piwnic

e) inne

-

8. Wyposażenie architektoniczne

brak

15. Przeznaczenie pierwotne budynku

dzwonnica

16. Użytkowanie w latach ubiegłych

- -

17. Użytkowanie obecne

- -

18. Nadaje się do użycia na:

- -

9. Autorzy i data budowy i przebudowy

wystawiana ~ XVIII w.

19. Data rodzaj i stopień zniszczeń i odbudowy

Data

O P I S

znisz-

czenia

o/o

odbu-

dowa

o/o

VIII. 1939 r.

niezniszczone

XI. 1939 r.

- -

XII. 1945 r.

- -

1959

- -

21. Stacja

nazwa stacji

odległość od
stacji w km

a) kolejowa

Kotlin

4

b) autobusowa

Magnuszewice

22. Właściciel i jego adres

kościół - kuria gminna

23. Użytkownik i jego adres

parafia Magnuszewice

24. Inwestor i jego adres:

25. Rejestr zabytku nr

XI. IV - 73/19/54

rok 6.V.54

nr. pom. 437

miejsce przechowywania

26. Nazwa księgi hipotecznej

27. Numer
hipoteczny

28. Akta

brak

29. Fotografie

w. k. z.

30. Inwentaryzacja pomiarowa

brak

10. Udostępnienie

dostępne

wg opisu zbud. ok. 1816 r.

OŚRODEK
DOKUMENTACJI
ZABYTKÓW

Z Y X W V U

L K

I H

G F

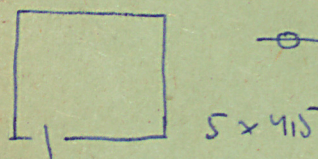
E D

C B

A

Nr

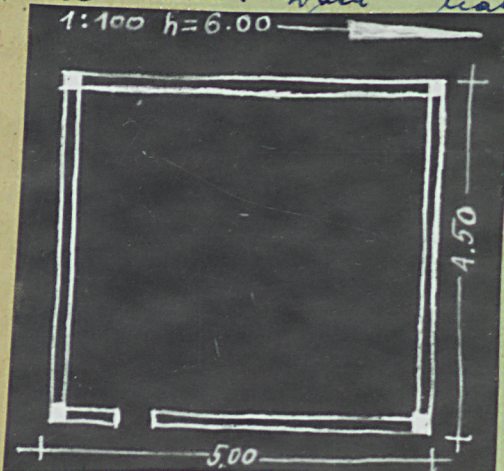
31. Szkic sytuacyjny, plan schemat.



Fotografował: B. CYNALOWSKI

Ustruktura po str. zach. kosić. Drewniana, na
 strop, szalowana. Na planie kwadratu. Pod dachem
 dach płaski. Dach namiotowy, pokryty gontem.

1:100 h=6.00



Bibliografia: katalog zabytków pow. jaworskiego -
 Kłodzko 53. Rpis B. 7. 2.

32. Przebieg prac konserwatorskich

rok	Wyszczególnienie prac	Koszt tys. zł

33. Koszty
w tys. zł

przewidywane

rzeczywiste

34. Inspekcje

35. Uwagi różne

nr. 30.10.17 424

36. Wypełnił dnia 30.10.54

Kłodzko

37. Sprawdził dnia

IX. 1967

Brunon Cynalewski