

1. Obiekt

PLAN SYTUACYJNY ZAŁOŻENIA FOLWARCZNEGO

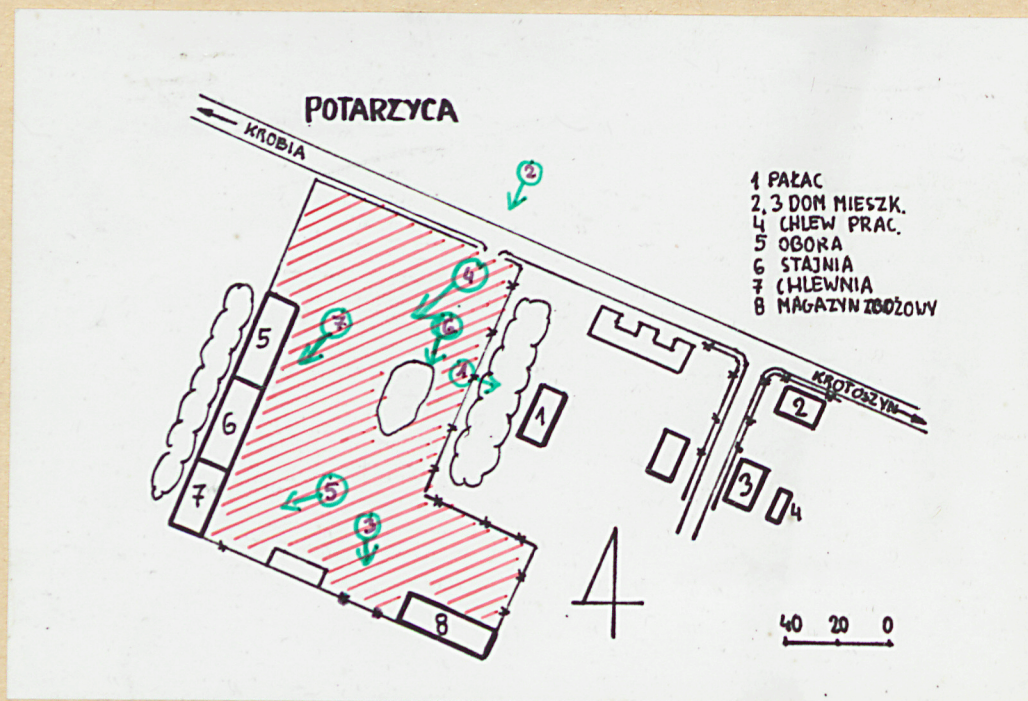
2. Czas powstania

ok. 1900 r.

3. Miejscowość

POTARZYCA

11. Zdjęcia, rzut, przekrój, sytuacja, orientacja



 przestrzeń architektoniczna

 kierunek wykonywania zdjęć

4. Adres Potarzyca
PGR Kombinat w Pudliszkach
Zakład Chwałkowo
nr hipoteczny
Ferma Potarzyca

5. Przynależność administracyjna

województwo leszczyńskie

gmina Krobia

6. Poprzednie nazwy miejscowości

7. Przynależność administracyjna
1 VI 1975

województwo poznańskie

powiat Krotoszyn

8. Właściciel i jego adres
PGR Kombinat w Pudliszkach
Zakład Chwałkowo
Ferma Potarzyca
63-840 Krobia

9. Użytkownik i jego adres
PGR Kombinat w Pudliszkach
Zakład Chwałkowo
Ferma Potarzyca
63-840 Krobia

10. Rejestr zabytków:

Nr 1350/A 14.01.1993 data
dwor., park, sadow. folw.

12. Autorzy, historia obiektu, określenie stylu

Początkowo Potarzyca należała do biskupów poznańskich, ale ani data nabycia ani sprzedaży tych dóbr przez biskupów nie jest znana. Od 1875 r. znalazła się w rękach Brigierra Kondrada, który w 1878 r. sprzedał ją Gustawowi Adolfowi Steger. Od 1881 r. Potarzyca należy do rodziny Neugebauerów. W 1924 r. dobra te przeszły w posiadanie Józefa Korytowskiego z Piechcina. Od 1935 r. należy do Stanisława Weydan. W latach okupacji należało do administracji niemieckiej, w 1946 r. przeszła na Skarb Państwa, a następnie w posiadanie PGR Chwałkowo.

13. Opis (sytuacja, materiał i konstrukcja, rzut, bryła, elewacje, wnętrze wyposażenie, instalacje)

Potarzyca leży 4 km na wsch. od Krobi, przy drodze łączącej Krobię z Kobylinem. Folwark położony jest w centrum wsi. Brama główna folwarku znajduje się przy drodze Krobia-Kobylin na osi pn.-pd. Folwark na planie wydłużonego prostokąta na osi pn.-pd. - z zwartą zabudową na pd.-zach. boku dziedzińca, pozostałe budynki wolnostojące. Na pd.zach. boku dziedzińca zwarta zabudowa. W szeregu stoją trzy budynki: od str. pn. bud. nr "5", z wolną ścianą pn., ściana pd. przylega do bud. nr "6", stajni, która ścianą pd. przylega do bud. nr "7" chlewni. Ściana pd. chlewni - wolnostojąca. Wszystkie te budynki kalenicowo skierowane są do dziedzińca i przylegają do murowanego ogrodzenia. Na ścianie pd. po stronie wsch. znajduje się wolnostojący bud. nr "8", stodoła, kalenicowo ustawiony w stronę dziedzińca. Od jego zach. strony znajduje się wolnostojący współczesny budynek. Do bud. nr "8" od str. zach. i od boku wsch. przylega murowane ogrodzenie. W środkowej części folwarku znajduje się staw. Po jego wsch. stronie przebiega współczesne ogrodzenie, które oddziela zabudowania folwarczne od pozostałości parku, otaczającego pałac, w którym obecnie znajduje się sklep spożywczy.

Poza zabudowaniami folwarcznymi zachowały się dwa domy mieszkalne, usytuowane przy drodze Krobia-Krotoszyn. Bud. nr "2" znajduje się przy samej szosie, wolnostojący, dłuższym bokiem skierowany do szosy i do dziedzińca. Drugi bud. nr "3" znajduje się przy wiejskiej drodze dochodzącej do drogi Krobia-Krotoszyn, wolnostojący, kalenicowo skierowany do dziedzińca i wiejskiej drogi.

W stosunku do siebie bud. nr "3" znajduje się na pd.. od bud. nr "2". Ścianą pn. skierowaną w stronę bud. nr "2". Na dziedzińcu w pd.-wsch. jego części znajduje się chlew pracowniczy, kalenicowo skierowany do dziedzińca i do bud. nr "3", wolnostojący, ścianą pn. skierowaną do bud. nr "2". Budynki "2" i "3" są identyczne.

Wykaz obiektów dla których założono karty szczegółowe:

Budynek mieszkalny /2/
Obora /5/
Stajnia /6/
Chlewnia /7/
Stodoła /8/

Wykaz obiektów, dla których nie założono kart szczegółowych:

Budynek mieszkalny /3/ - identyczny jak budynek /2/
Chlew pracowników /4/ - bez znaczącej wartości architektonicznej

14. Kubatura w kartach szczegółowych	15. Powierzchnia użytkowa 7 ha	16. Przeznaczenie pierwotne uprawa zbóż, ziemniaków hodowla bydła, trzody ,	17. Użytkowanie obecne hodowla trzody i bydła
18. Prace budowlane i konserwatorskie, ich przebieg i dokumentacja w kartach szczegółowych		19. Stan zachowania (fundamenty, ściany zewnętrzne, ściany wewnętrzne, sklepienia, stropy konstrukcje dachowe, pokrycie dachu, wyposażenie i instalacje) nie zmieniono układu folwarku jako całości	
		20. Najpilniejsze postulaty konserwatorskie w kartach szczegółowych	

21. Akta archiwalne (rodzaj akt, numer i miejsce przechowania)

22. Bibliografia

Akta archiwalne Państw. Biura Notarialnego w
Gostyniu

23. Źródła ikonograficzne i fotografia (rodzaj, miejsca przechowywania, sygnatury)

24. Uwagi różne

25. Opracował

tekst Julian Zydorek 20.09.87
imię, nazwisko, data, podpis

plany, rysunki Aleksandra Bessert 20.09.87
imię, nazwisko, data, podpis

zdjęcia fotogr Aleksandra Bessert 15.08.87
imię, nazwisko, data, podpis

miejsce przechowania negatywów

Karta po wypełnieniu podlega ochronie na podstawie przepisów prawa autorskiego

26. Adnotacje o inspekcjach, informacje o zmianach (daty, imiona i nazwiska wypełniających)

27. Załączniki

3.

1. Miejscowość

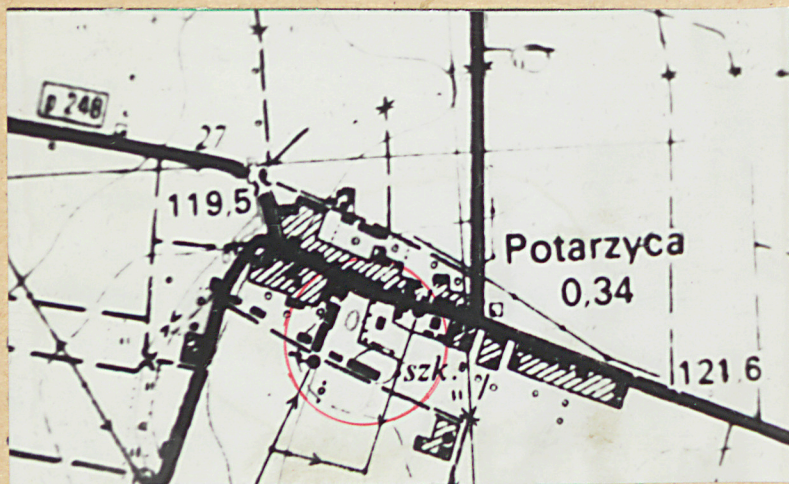
POTARZYCA

2. Obiekt (nazwa jak w karcie)

ZAŁOŻENIE FOLWARCZNE

3. Zawartość wkładki (nazwa obiektu lub materiału uzupełniającego)

ZDJĘCIA



2.



4.



3.

Spis zdjęć:

1. Pałac
2. Brama wjazdowa
3. Brama pd.
4. Działziniec od str. wjazdu
5. Widok w kierunku pd.-zach.
6. Pd-zach. część działzinca
7. Pn-wsch. część działzinca

Wkładkę założył: Julian Zydorek 20.09.87
(imię, nazwisko, data)

Miejsce przechowywania negatywów:



4.



5.



6.



7.

1. Miejscowość

POTARZYCA

2. Obiekt (nazwa jak w karcie)

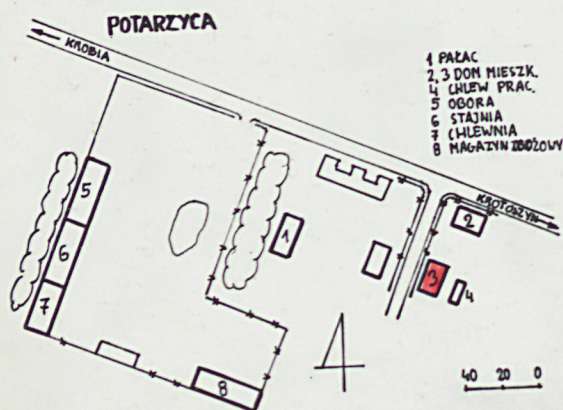
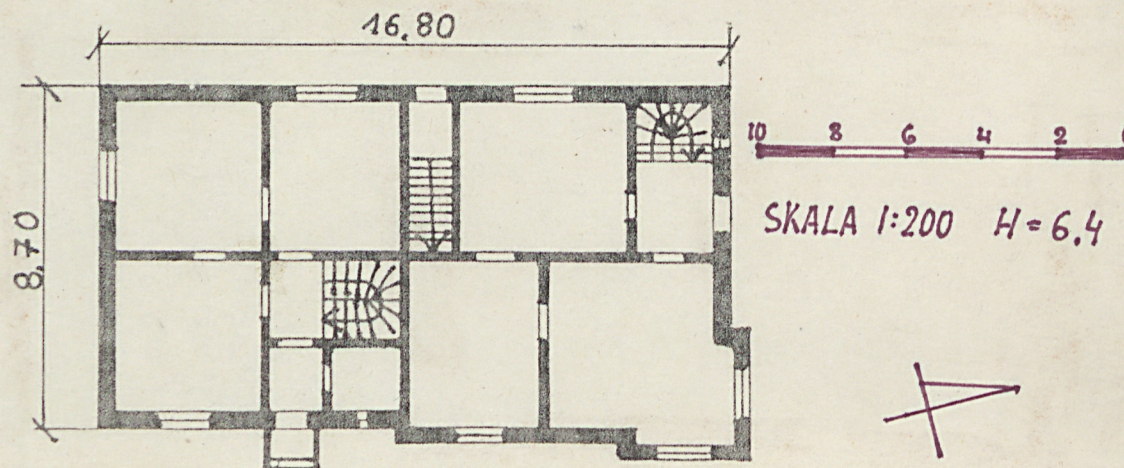
ZAŁOŻENIE FOLWARCZNE

3. Zawartość wkładki (nazwa obiektu lub materiału uzupełniającego)

BUD. MIESZKALNY /3/

Spis zdjęć:

1. Widok od strony pn _ wsch.
2. Widok od strony pd _ zach.
3. Widok od strony pd _ wsch.
4. Widok od strony pn _ zach.
5. Drzwi i okno



Wkładkę założył: Julian Zydorek 20.09.87
(imię, nazwisko, data)

Miejsce przechowywania negatywów:





2.



3.



4.

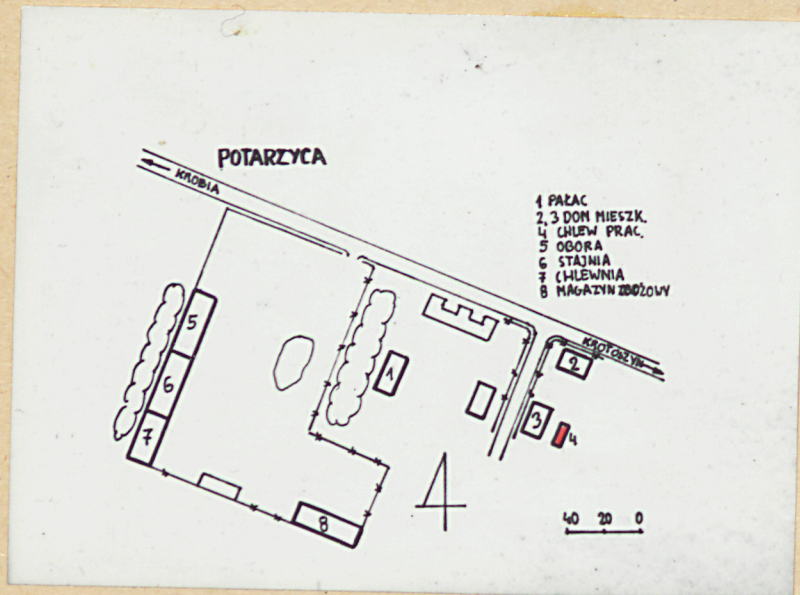
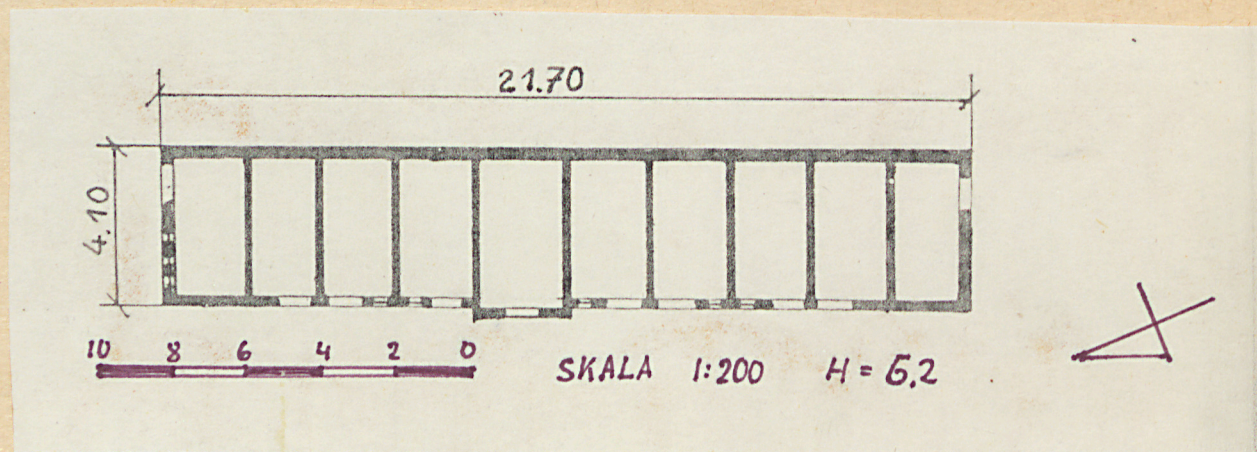


5.

1. Miejscowość	2. Obiekt (nazwa jak w karcie)	3. Zawartość wkładki (nazwa obiektu lub materiału uzupełniającego)
POTARZYCA	ZAŁOŻENIE POLWARCZNE	CHLEW PARC./4/

Spis zdjęć:

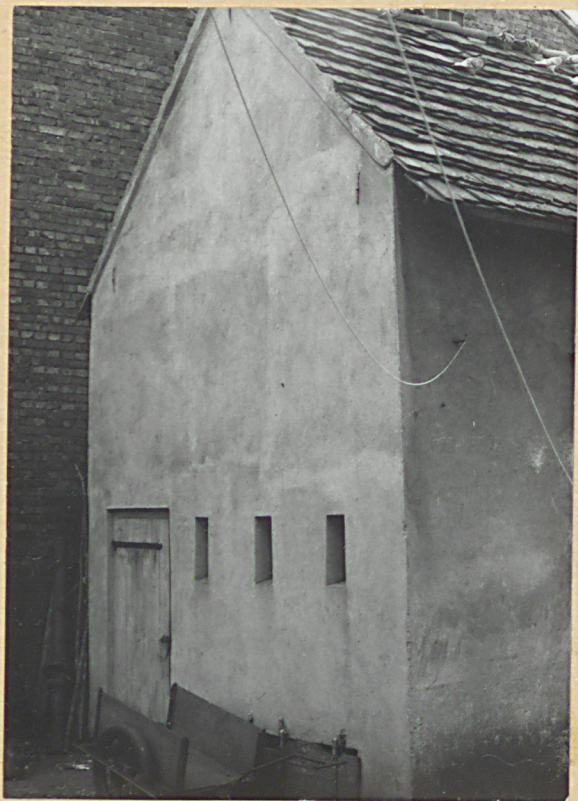
1. Widok od podwórza
2. Widok od strony pn _ wsch.
3. Widok od strony pd _ zach.



1.

Wkładkę założył: Julian Zydorek 20.09.87
(imię, nazwisko, data)

Miejsce przechowywania negatywów:



2.



3.