

Nr

A

B

C

E

F

G

H

I

J

K

L

N

O

P

R

S

T

U

V

W

X

Z

WIELKOPOLSKIE

1. Obiekt zabytkowy

PAŁAC

2. Miejscowość

KOTLIN

gm. w. m.

pow. Jarocin

3. Wiek

XVIII

4. Styl

barokowy

5. Kubatura m<sup>3</sup>

3.800

6. Powierzchnia w m<sup>2</sup>

474

a) zabytkowa: 474 b) użytkowa: 474

20. Przynależność administracyjna

a) województwo

b) powiat

c) gmina

Kaliskie

Jarocin

Kotlin

7. Materiał budowlany

przed zniszczeniem

po odbudowie

11. Ilość budynków

1

14. Grunty należące do zabytku:

ha

a) ściany

cegła  
drewno

12. Ilość kondygnacji

1

a) ogrody stylowe

4

b) sklepienia

13. Użytkowanie wnętrza według ilości:

b) sady i grunty uprawne

c) stropy

drewno

a) izb mieszkalnych

16

c) lasy

d) więzania dachu

drewno

b) innych pomieszczeń

4

d) wody

e) krycie dachu

dąb

c) piwnic

2

e) inne

21. Stacja

nazwa stacji

odległość od stacji w km

a) kolejowa

Kotlin

2

b) autobusowa

22. Właściciel i jego adres

Skarb Państwa

8. Wyposażenie architektoniczne

brak

15. Przeznaczenie pierwotne budynku

mieszkalne

16. Użytkowanie w latach ubiegłych

- - -

17. Użytkowanie obecne

biuro, siedziba, przedszkole

18. Nadaje się do użycia na:

spot. - kulturalne

9. Autorzy i data budowy i przebudowy

zarysowane 2 por. XVIII w.  
restauracja XIX w.

19. Data, rodzaj i stopień zniszczeń i odbudowy

Data

O P I S

znisz-  
czenia  
o/oodbu-  
dowa  
o/o

VIII. 1939 r.

remontowany

XI. 1939 r.

- - -

XII. 1945 r.

- - -

1959

brak remontu bieżącego

10. Udostępnienie

dostępny

25. Rejestr zabytku nr

K. 10-73/22/54

rok

15.5.54 miejsce przechowywania  
nr. pow. 440

26. Nazwa księgi hipotecznej

27. Numer hipoteczny

28. Akta

W. K. Z.

29. Fotografie

Archiwum Konserwacji  
Poznań

30. Inwentaryzacja pomiarowa

W. K. Z.

OŚRODEK  
DOKUMENTACJI  
ZABYTKÓW



Z

X

W

V

U

T

S

R

P

O

N

L

K

J

I

H

G

F

E

C

B

A

Nr

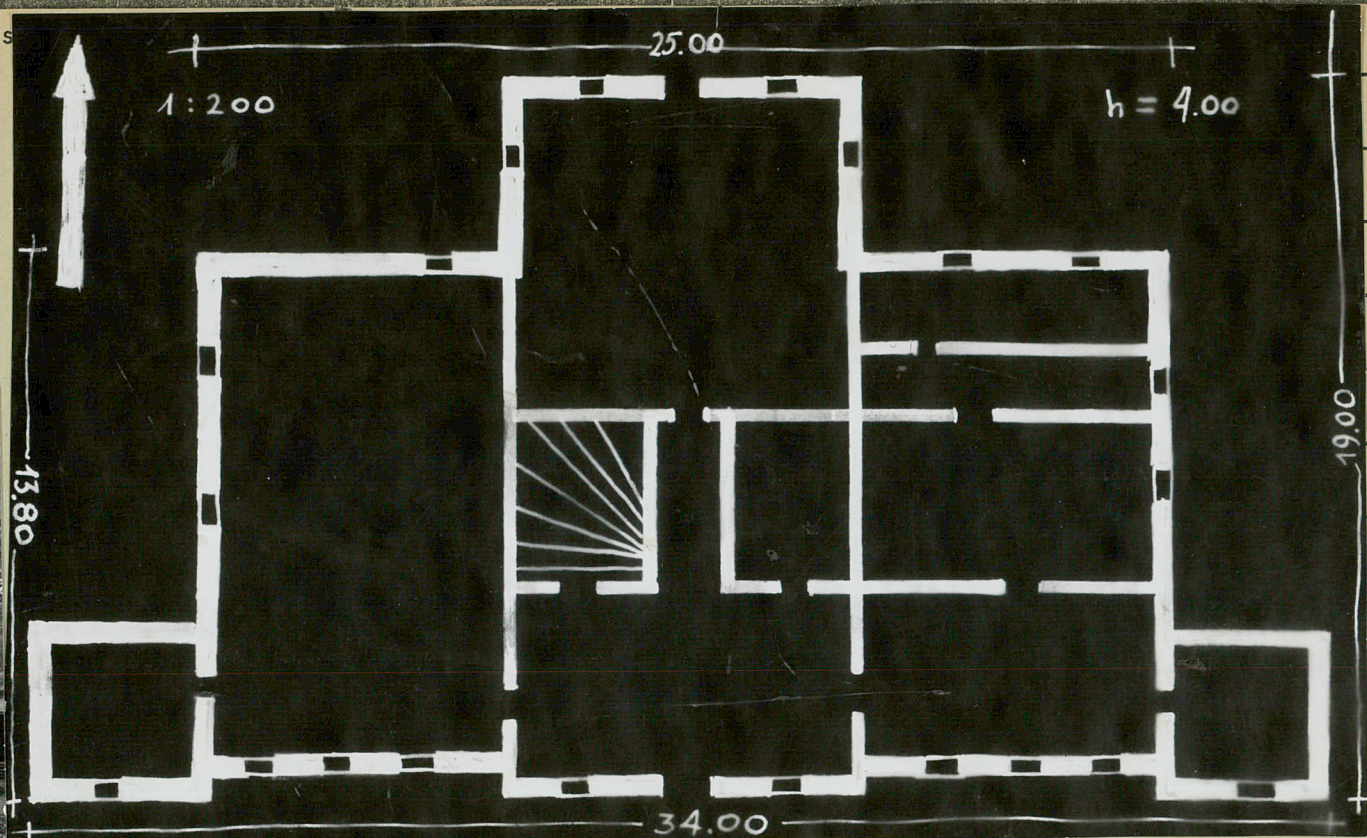
31. Szkic sytuacyjny, plan schematyczny, uwagi opis



Fotografował: B. CYNALOWSKI

Dotychczas w starym ogrodzie, o kształcie nie regularnym. Otoczony z cegły, potynkowany. Fasadowy z facjat. Na murze wydłużonego prostokąta, dzielący się na dwa kwadraty, w których po bokach. Elewacja frontowa ozdobiona niewielkim wykuszem. Układ wnętrza dwukondygnacyjny. Dach mansardowy, pokryty łupkiem. W dekoracji widoczne ślady restauracji z XIX i XX w.

Bibliografia: Dawydziewicz, s. 18;

Koszt  
tys. zł

35. Uwagi różne

36. Wypełnił dnia 15.11.53

W. Kłopotowski  
w. B. X. 57 (anonym.)

37. Sprawdził dnia

VII. 1964 r.

Brunon Cynalewski