

1. Obiekt

STAJNIA /2/

832/3

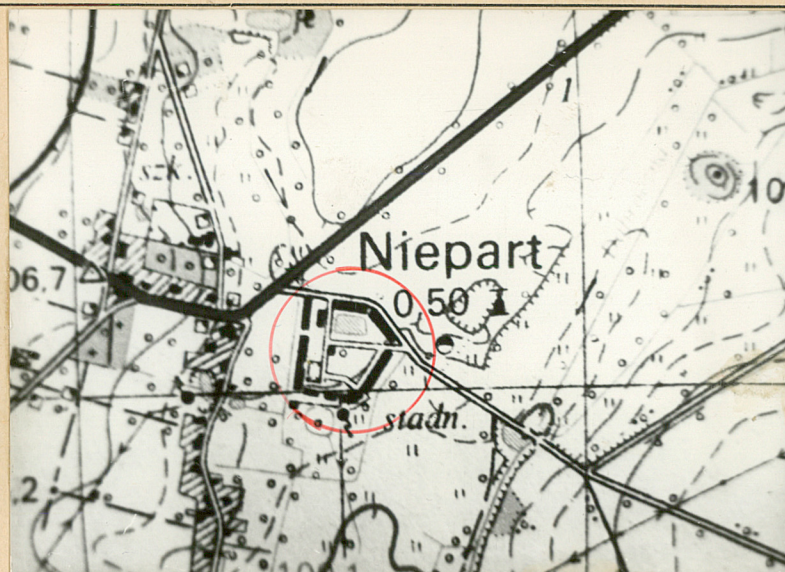
2. Czas powstania

1890-1895 r.

3. Miejscowość

NIEPART

11. Zd.



4. Adres

Niepart - folwark

nr hipoteczny .....

5. Przynależność administracyjna

województwo leszczyńskie

pow. GOSTYŃSKI  
gmina Krobia

6. Poprzednie nazwy miejscowości

7. Przynależność administracyjna

1 VI 1975

województwo poznańskie

powiat Krotoszyn

8. Właściciel i jego adres

Stadnina Koni Pępowa

63-830 Pępowa

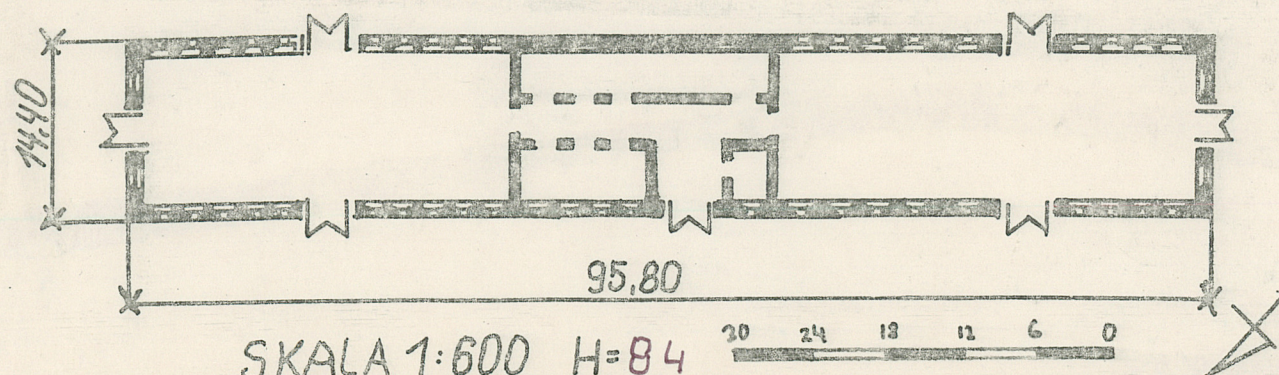
9. Użytkownik i jego adres

Stadnina Koni Pępowa

Gospodarstwo Niepart  
63-840 Niepart

10. Rejestr zabytków:

Nr 1227/A 25.08.1991 data .....





12. Autorzy, historia obiektu, określenie stylu

Zbudowana ok. 1890-1895 r. kiedy Niepart należał do rodziny Czarnieckich. W rękach tej rodziny pozostał do r. 1944 kiedy to na krótko przejęła go administracja niemiecka, w 1945 r. przededł na Skarb Państwa poczym do Stadniny Koni w Pępowie.

13. Opis (sytuacja, materiał i konstrukcja, rzut, bryła, elewacje, wnętrze wyposażenie, instalacje)

SYTUACJA budynek usytuowany jest w pn-wsch. części dziedzina folwarcznego kalnicowo do niego skierowany. Strona pd-zach. sąsiaduje z budynkiem /1/ i jest z nim połączona murem ogrodzeniowym. Strona pn-zach. przylega do wewnętrznej drogi i dziedzina. Natomiast strona pn-wsch. przylega do bramy wjazdowej i drgi wewnętrznej. Od strony pd-wsch. do budynku przylega wybieg dla zwierząt i dalej pola uprawne.

MATERIAŁ budynek murowany z kamienia i cegły ceramicznej pełnej na zaprawie wapniowo-piaskowej, podmurówka z kamienia.

STROP drewniany nagi na podciągach drewnianych, podciagi osadzone w ścianach bocznych.

NADPROŻA płaskie wykonane z cegły ceramicznej pełnej.

WIEŻBA DACHOWA drewniana o konstrukcji ciesielskiej schemacie płatwiowo klezczowym z dwoma rzędami stolcy usztywnionych mieczami i ścianką kolankową.

POKRYCIE DACHU eternit falisty.

POSADZKI bruk i klepisko.

SCHODY brak komunikacji wewnętrznej.

DRZWI dwuskrzydłowe z desek na sposób pionowy, dwuskrzydłowe dwupołowe z desek na sposób pionowy.

OKNA drewniane pojedyncze dwuskrzydłowe skrzydła sześciopółowe.

BRYŁA-RZUT budynek wznosi się na planie w kształcie prostokąta o wym. 14,4 x 95,8 m jednokondygnacyjny niepodpiwniczony z wysokim użytkowym poddaszem,

ZACH dwuspadowy.

ELEWACJA PN-ZACH 27osiowa w 6,16i23 osi drzwi w pozostałych okna z gzymsami podokiennymi. Widoczne blendy w układzie pojedynczym i potrójnym. Blendy prawdopodobnie powstały z zamurowania otworów dkwizowych. W dolnej partii elewacji gzyms cokołowy. Nawysokości stropu fryz ceglany. W poddaszu drzwi wejściowej oraz płyciny w układzie podwójnym powstałe z zamurowania otworów okiennych.



14. Kubatura	15. Powierzchnia użytkowa	16. Przeznaczenie pierwotne	17. Użytkowanie obecne
9656 m <sup>3</sup>	2400 m <sup>2</sup> z poddaszem	stajnia	stajnia
18. Prace budowlane i konserwatorskie, ich przebieg i dokumentacja		19. Stan zachowania (fundamenty, ściany zewnętrzne, ściany wewnętrzne, sklepienia, stropy konstrukcje dachowe, pokrycie dachu, wyposażenie i instalacje)	
		dobry	
		20. Najpilniejsze postulaty konserwatorskie	



21. Akta archiwalne (rodzaj akt, numer i miejsce przechowania)

24. Uwagi różne

22. Bibliografia

spis inwentaryzacyjny Stadniny Koni Pępowo  
Gospodarstwo Niepart,  
archiwum Państwowego Biura Notarialnego w Gostyniu  
Słownik Geograficzny Królestwa Polskiego i innych  
krajów słowiańskich  
Księga adresowa gospodarstw rolnych województwa  
poznańskiego Poznań 1926.

25. Opracował

tekst Julian Zydorék 05.88 r.  
imię, nazwisko, data, podpis

plany, rysunki - Aleksandra Bessert 05.88 r.  
imię, nazwisko, data, podpis

zdjęcia fotogr Aleksandra Bessert 09.87 r.  
imię, nazwisko, data, podpis

miejsce przechowania negatywów

Karta po wypełnieniu podlega ochronie na podstawie przepisów prawa autorskiego

26. Adnotacje o inspekcjach, informacje o zmianach (daty, imiona i nazwiska wypełniających)

23. Źródła ikonograficzne i fotografia (rodzaj, miejsca przechowywania, sygnatury)

27. Załączniki

2.





2.



3.



4.



5.



NIEPART

STAJNIA /2/

c.d pnk 13

ELEWACJA PD-WSCH jak elewacja pn-zach. z następującymi różnicami: brak drzwi w 16 osi natomiast dodatkowo nad blendami w poddaszu płyciny w kształcie krzyża z ramionami zakończonymi krzyżowo.

ELEWACJA PN-WSCH trzyosiowa w drugiej osi drzwi w pozostałych okna. Po obu stronach drzwi pilastry. W poddaszu w osi drzwi wejściowe powyżej także w osi okrągła ceglana blenda. Na wysokości stropu ceglany fryz. W poddaszu między krawędziami ścian a pilastrami po dwie blendy.

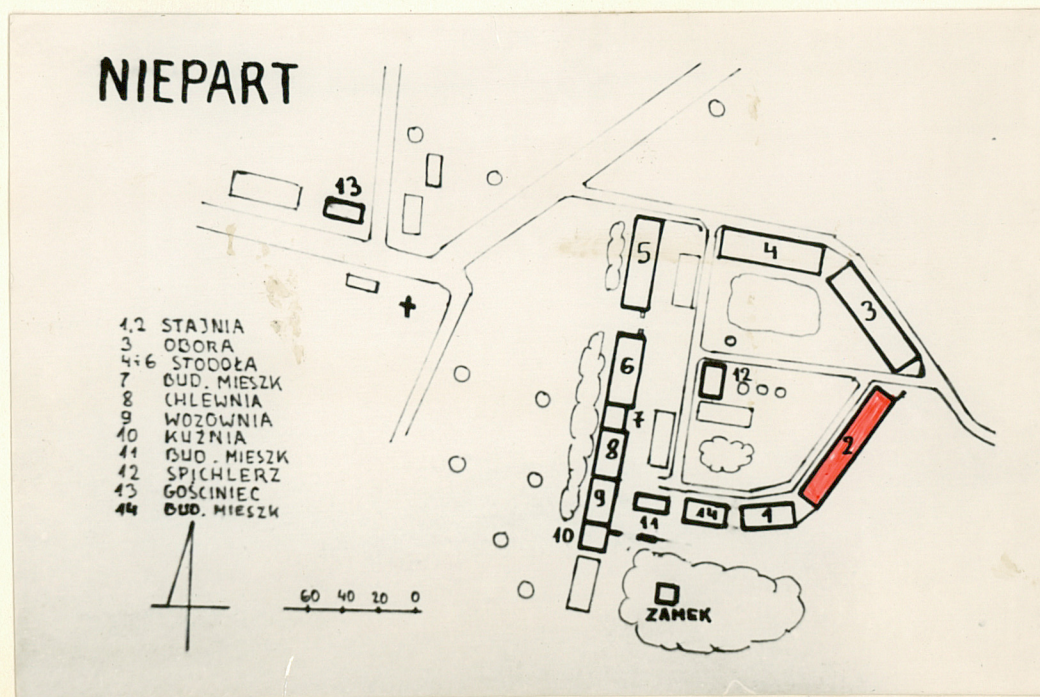
ELEWACJA PD-ZACH jak elewacja pn-wsch.

WNĘTRZE składa się z dwóch zasadniczych części z stanowiskami dla zwierząt przedzielonych częścią gospodarczą. Ciąg komunikacyjny biegnie środkiem wzdłuż całego budynku. Wejścia do pomieszczeń magazynowych i gospodarczych z korytarza powstałego ze ścian dziełowych.

INSTALACJA elektryczna, wodna.

Spis zdjęć:

1. Widok od strony dziedzińca
2. Widok od strony pd-wsch.
3. Widok od strony pn-wsch.
4. Widok od strony pd-zach.



.....  
 ..Julian Zydorek.....





6.



7.



8