

Nr

A

B

C

D

E

F

G

H

I

J

K

L

M

N

O

P

R

S

T

U

V

W

X

Y

Z

WIELKOPOLSKIE

1. Obiekt zabytkowy

Obora podvorska

2. Miejscowość

gm. KOŁCIELEC
RUSZKOW

pow. KOLSKA

3. Wiek

XIX

4. Styl

klasycyzm

5. Kubatura m³

635

6. Powierzchnia w m²

a) zabytkowa: 205 b) użytkowa: 205

7. Materiał budowlany

Przed zniszczeniem

Po odbudowie

11. Ilość budynków

1

14. Grunty należące do zabytku:

ha

a) ściany

cegła

b) sklepienia

/

c) stropy

drewno

d) więzania dachu

drewno

e) krycie dachu

dachówka

12. Ilość kondygnacji

1

13. Użytkowanie wnętrza według ilości:

a) izb mieszkalnych

b) innych pomieszczeń

1

c) piwnic

a) ogrody stylowe

b) sady i grunty uprawne

c) lasy

d) wody

e) inne

8. Wyposażenie architektoniczne

Brak

15. Przeznaczenie pierwotne budynku

Obora

16. Użytkowanie w latach ubiegłych

j.w.

17. Użytkowanie obecne

j.w.

18. Nadaje się do użycia na

j.w.

9. Autorzy i data budowy i przebudowy

zbudowana przed poł. XIX w.

19. Data, rodzaj i stopień zniszczeń i odbudowy

Data

O P I S

Zniszczenia
%Odbudowa
%

VIII.1939 r.

niezniszczona

XI.1939 r.

j.w.

XII.1945 r.

j.w.

IX.59

Dach wymaga przebudowy, brak stolarstwa, okien, płaszczyzna, murów obwodo-
wyty. Odpadają tynki.

-35

VIII.66

Budynek popada w dalszą ruinę
tylko zachowany fragmentary-
cznie, dach leci. Daleko posunięta dewastacja

20. Przynależność administracyjna

a) województwo

Poznań

b) powiat

Koło

c) gmina

Ruszków

21. Stacja

Nazwa stacji

Odległość
od stacji
w km

a) kolejowa

Koło

6

b) autobusowa

Ruszków

wpm

22. Właściciel i jego adres

Prezydium P.R.N.
Państw. Fundusz Ziemi
Koło

23. Użytkownik i jego adres

Parcelanci

24. Inwestor i jego adres

Prezydium P.R.N.
Państw. Fundusz Ziemi
Koło

25. Rejestr zabytku Nr

Brak

rok miejsce przechowywania

26. Nazwa księgi hipotecznej

bez oznacz. hipot.

27. Nr hipo-
teczny

28. Akta

Brak

29. Fotografie

Woj. Korus. Zab.
Poznań.

30. Inwentaryzacja pomiarowa

Brak

10. Udostępnienie

Dostępny

Z Y X W V U T S R P O N M L K J

adynku:

31. Szkic sytuacyjny, plan schematyczny, uwagi opisowe, fotografia



lot 1966

20,50

86

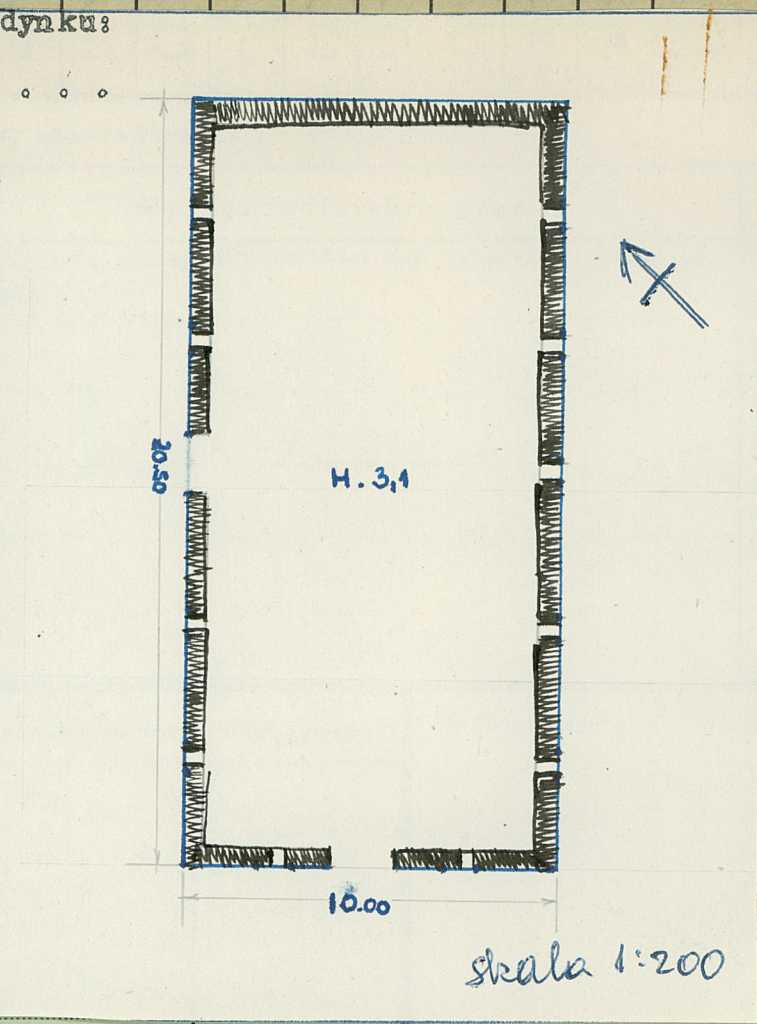
Opis:
Mury, szkieletowa. Parterowa, narożniki
opiekowane, dachy dwuspadowe z uszczelnia-
niami.

Bibliografia:

32. Przebieg p

33. Koszty
w tys. zł

35. Uwagi różne



Koszt
tys. zł

36. Wypełnił dnia
IX. 59

37. Sprawdził dnia

VI. 66 Kerepkauskas

Z Y X W V U T S R P O N M L K J

31. Szkic sytuacyjny, plan schematyczny, uwagi opisowe, fotografia:



1 lot 1966

20,50

86

Opis:

Murowana, otynkowana. Parterowa, naważwili opłaskowane, dachy dwuspadowe z naczółkami.

Bibliografia:

32. Przebieg prac konserwatorskich

Wyszczególnienie prac

Koszt
tys. zł

uwagi nie prowadzono. obiekt zaniedbany.

33. Koszty
w tys. zł

Przewidywane

Rzeczywiste

34. Inspekcje

35. Uwagi różne

36. Wypełnił dnia

IX. 59

[Signature]

37. Sprawdził dnia

VI. 66 *[Signature]*